

# 工事写真報告書

工事番号 平成 26 年度

工事名 A 様邸

工事箇所 外壁・その他塗装工事一式

工事住所 小郡市 美鈴が丘

工 期 着 手 平成 年 月 日

竣 工 平成 年 月 日

工事施工者 ベストホーム株式会社



外観

---

---

---

---

---

---

---

---

---

---



外観

---

---

---

---

---

---

---

---

---

---



外観

---

---

---

---

---

---

---

---

---

---



外観

---

---

---

---

---

---

---

---

---

---



外観

---

---

---

---

---

---

---

---

---

---



破風・鼻かくし

経年劣化をしています。

この部分は専用下塗り・上塗りをおこなっていきます。

---

---

---

---

---

---

---

---

---

---



### 軒天

経年劣化しております。

この部分は通気性の良い軒天専用の  
塗装をしていきます。



### 樋・ダクトカバー

こちらは塩ビ素材になっています。  
劣化すると割れたりしてきますので、  
専用下塗り・上塗りをおこなって  
いきます。



### 基礎 クラック

アルカリ性のコンクリートは空気中の二酸化炭素や酸性雨と結合することによって徐々に中性化されます。

中性化されたコンクリートは表面にヒビが入るだけでなく、内部の鉄筋の腐食や膨張につながり構造物の性能低下につながりますので、シーリング等で補修をおこないます。



### 換気フード

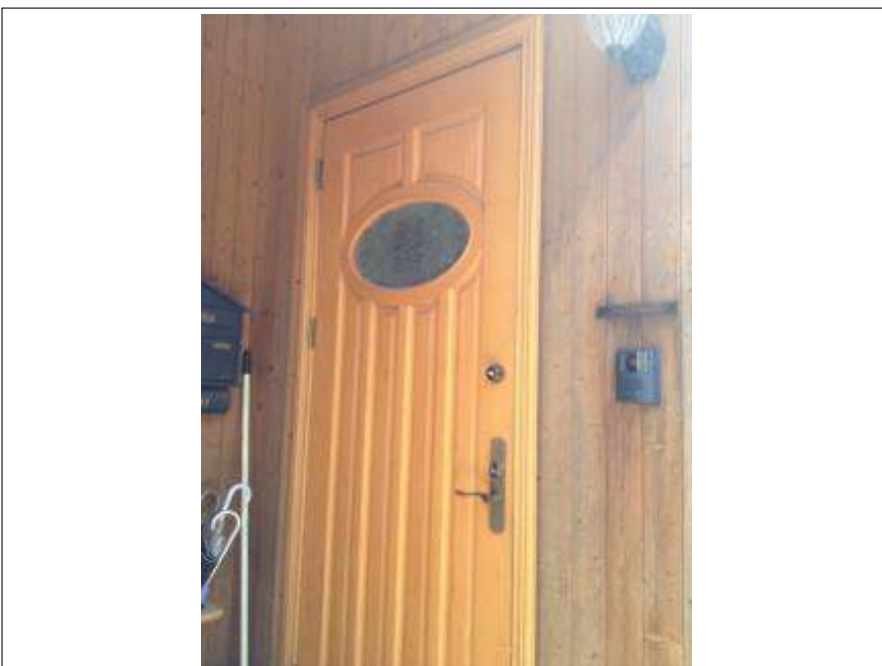
この部分は鉄、スチール素材になります。劣化するとサビが発生してきますので塗装が必要です。



### 土台水切り

#### 対処方法

サビが発生しているうえに塗装をしてもすぐにサビが表面化してきますので、ケレン作業・サビ止め等の下地処理をおこない、塗装をしていく必要があります。



### 木部 外壁（住宅入り口）

木素材になっています。こちらは防腐剤の入った木目を活かす、木専用の塗装をおこないます。



木部 外壁（店舗入り口）

同上



木 サッシ

経年劣化・旧塗膜の剥離が見られます。

このまま塗装をしても旧塗膜から剥がれる恐れがありますので、ケレン作業をおこない、防腐剤の入った木目を活かす木専用塗料で塗装をしていきます。



木 廻り縁

同上



## クラック

数か所見られました。

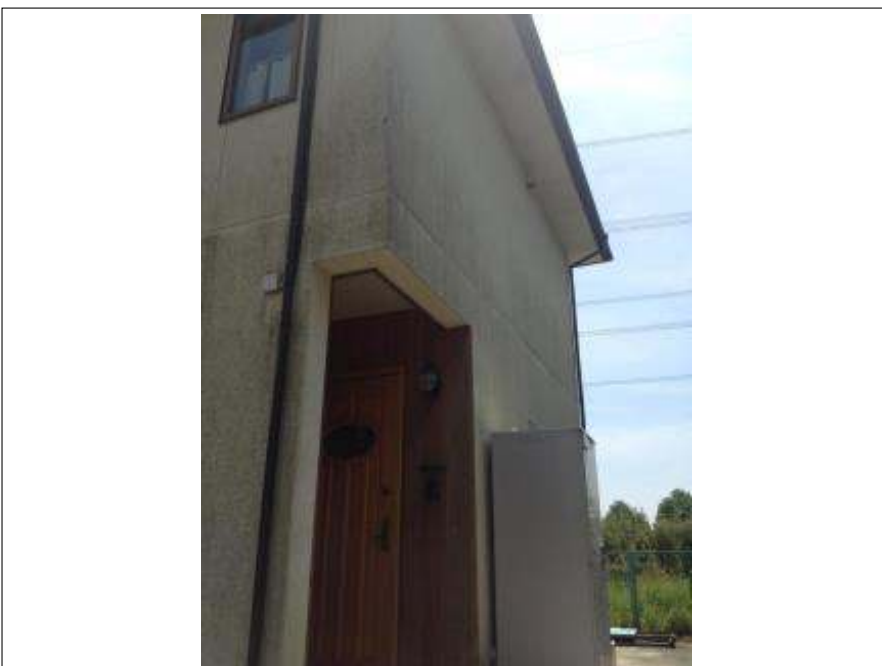
この部分から雨水や湿気、炭酸ガス等が直接侵入し躯体・外壁の痛みや建物の寿命につながりますので、シーリング等で補修ををこない塗装をしていきます。



## カビ発生部

カビの発生が見られます。

カビの上にくら良い塗装をしても、カビの根が残っている以上塗膜を突き破って表面化してきますので、カビの根を抑える必要があります。



## カビ発生部

### 対処方法

いくら高圧洗浄をかけても、カビの根が残ってしまいますので、カビの根を殺す防カビ下塗りをおこない、下塗り・上塗り二回の三層四工程をおこないます



外壁カビ発生部

同上



外壁カビ発生部

同上



植物 根

植物を取り除いても、根が残ってしましますのでバーナーなどで燃やして塗装をおこないます。