

# 工事写真報告書

工事番号 令和 2 年度

工事名 \_\_\_\_\_

工事箇所 屋根・外壁・その他 塗装工事

工事住所 北九州市 小倉南区

工期 着手 令和 年 月 日

竣工 令和 年 月 日

工事施工者 ベストホーム株式会社



外観



外観

カーポート、サンルームの部分に關しましては、年数が経っており足場を組む際に屋根材を外すと、経年劣化している為割れる恐れがあります。



外観

施工方法としましては

①全面張替え(別途費用)

②既存脱着・取付(別途費用)

③下からサポートをして足場設置

※②③に關しましては、割れた屋根材の交換は別途費用がかかりますので御了承下さい。



外観

---

---

---

---

---

---

---

---

---

---



外観

---

---

---

---

---

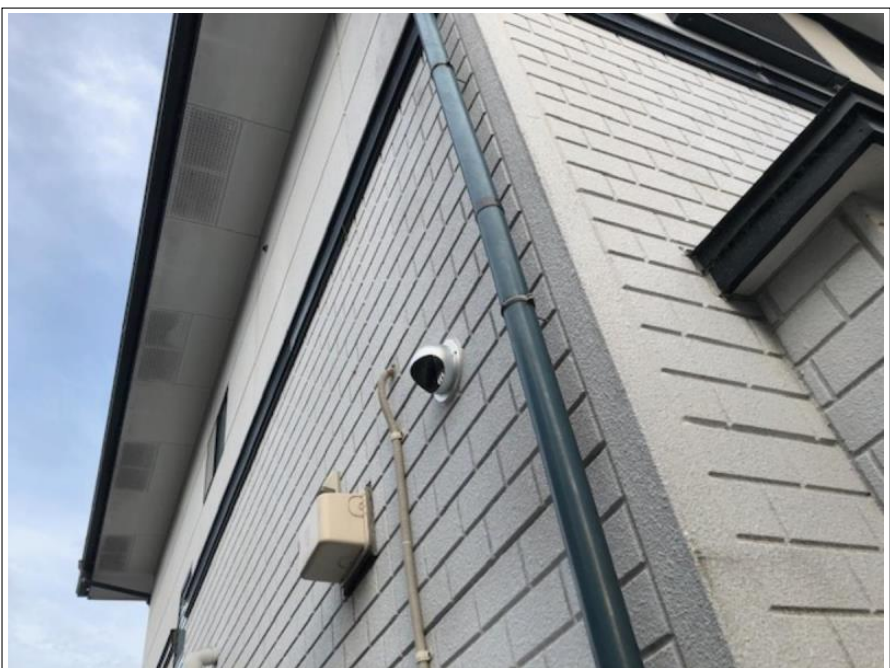
---

---

---

---

---



外観

---

---

---

---

---

---

---

---

---

---



外観

---

---

---

---

---

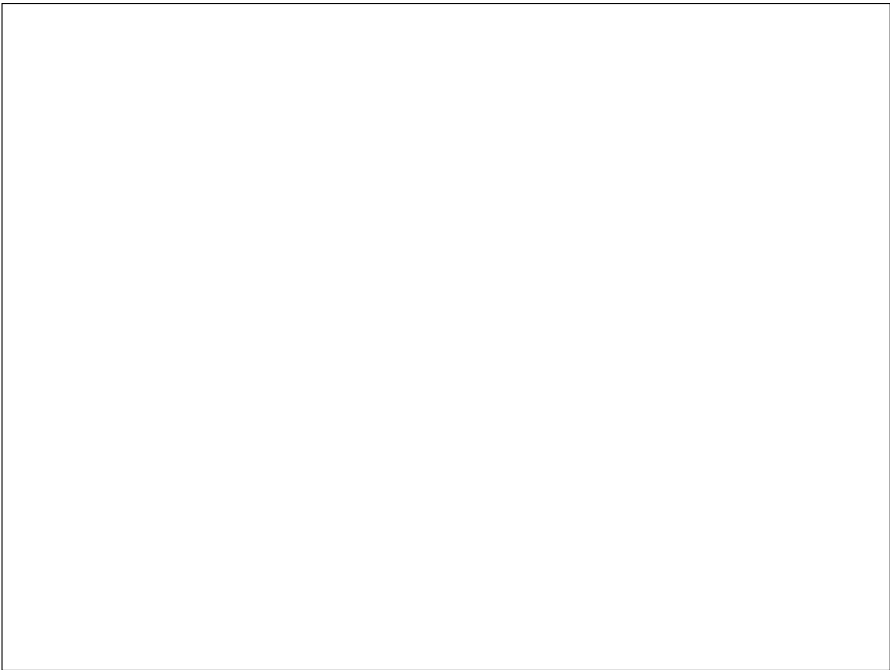
---

---

---

---

---



---

---

---

---

---

---

---

---

---

---



---

---

---

---

---

---

---

---

---

---



屋根

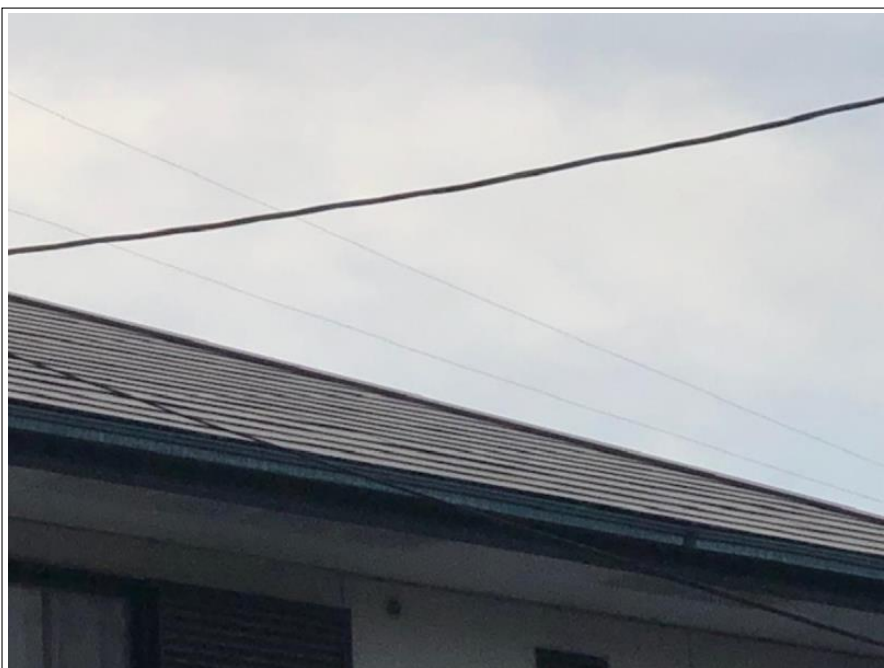
この素材はセメント:アスベスト(又は<sup>ル</sup>繊維)が85:15で作られています。

表面の塗装が新築当時はアクリル塗装を焼き付けており、7年ぐらい経過すると表面の防水効果が低下し、だんだん反りや割れが生じてきます。



屋根

劣化し割れや反りがひどくなり葺き替えとなると、アスベストが入っているので処分費がかなりかかりますので、早めの塗装と維持をお勧めします。



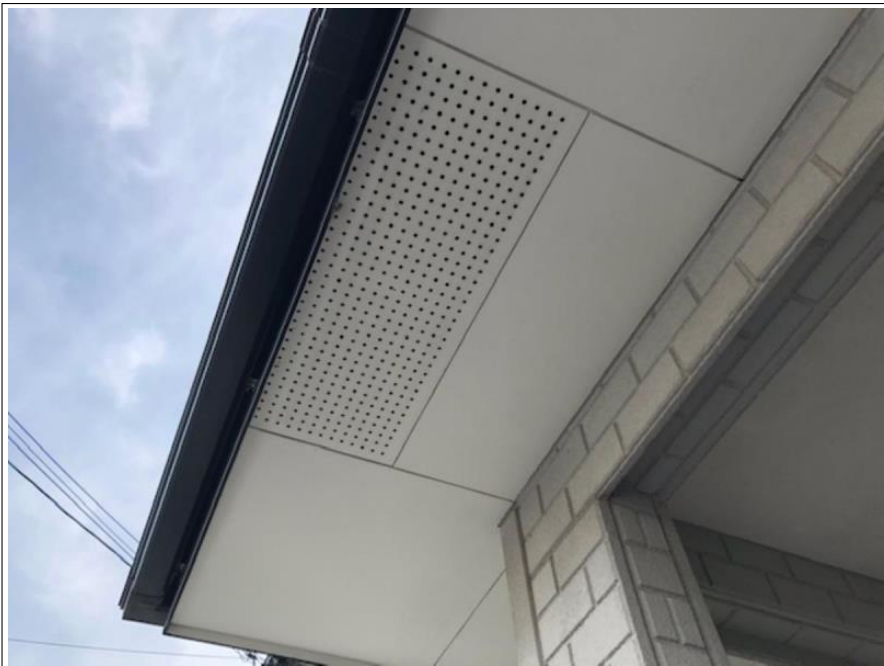
屋根

同上



屋根

同上



軒天

経年劣化しています。

この部分は、通気性の良い軒天専用の塗装をしていきます。



軒天

同上



### 樋

この部分は塩ビ素材になります。  
劣化すると割れが生じたりすることがありますので、塩ビ専用の下塗りをおこない塗装をしていきます。



### ダクトカバー

同上



### その他配管

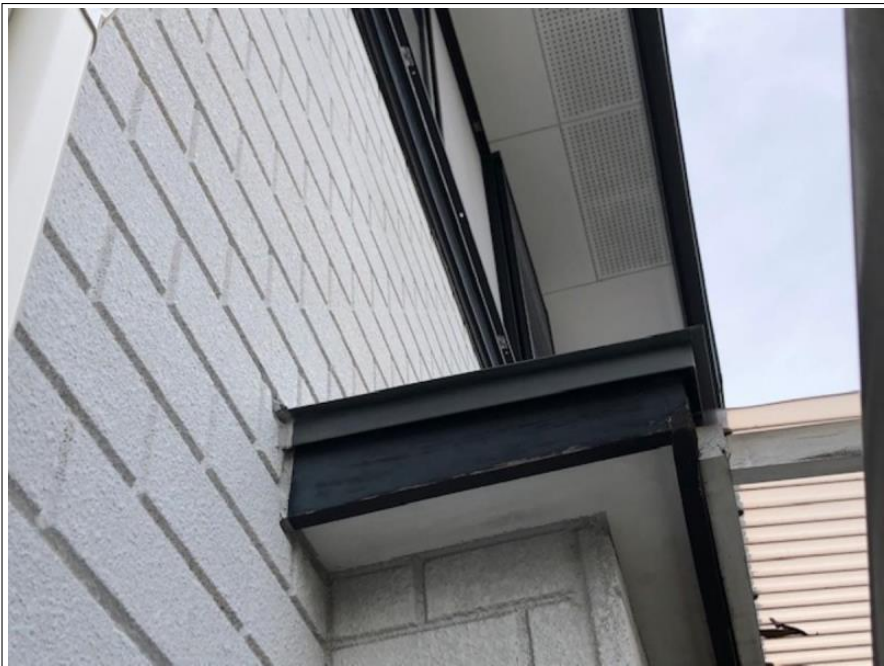
同上



## シャッターボックス

こちらは鉄・スチール素材になります。

劣化が進むと腐食やサビが発生してきますので、劣化が進む前のメンテナンスをお勧め致します。



## 小庇

対処方法

サビが発生している上に塗装をしてもすぐにサビが表面化してきますので、ケレン作業・サビ止め等の下地処理を行い塗装をしていく必要があります。



## 水切り

同上



### 破風・鼻隠し

経年劣化しています。

劣化すると腐食、お住まいの痛みにつながりますので、下塗り・上塗りをおこないます。



### 帯

つなぎ目の部分や表面の劣化が目立ちます。この部分はケレン作業やシーリング補修等で下地処理をおこない、塗装をしていきます。

※帯の上部はシーリング三角打ちをする必要があります。

※難付着素材の場合は、剥離する可能性があります。

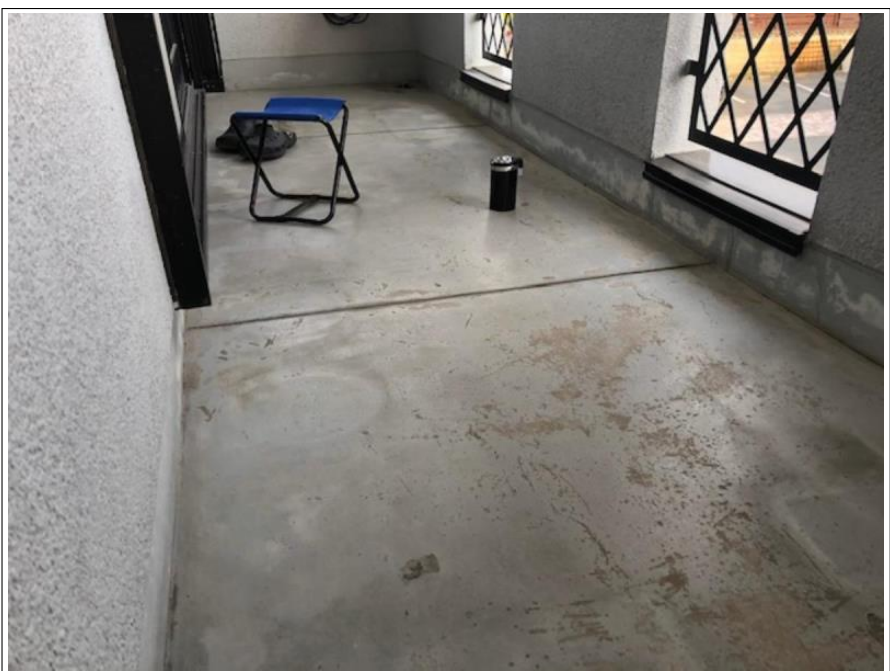


### 塀



ベランダ

経年劣化しています。  
劣化が進むと雨漏れの原因にもなりますので、雨漏れする前の保護塗装をお勧め致します



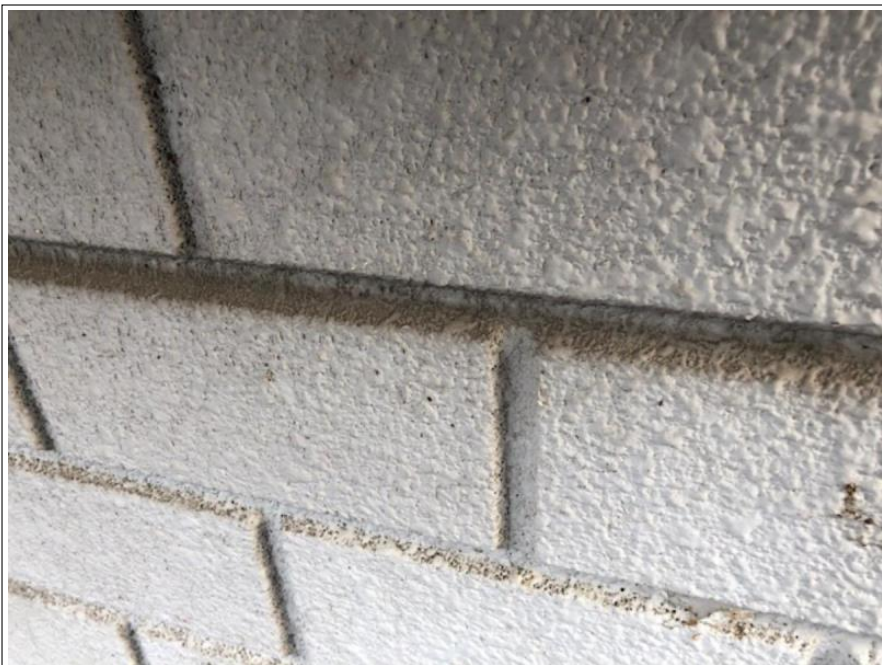
ベランダ

同上



ベランダ

同上



### 外壁 現状

---

外壁表面の凹凸が激しく、溝部分に汚れやホコリ等が残りやすくなっております。

汚れは美観を損ねるだけでなく、カビの発生要因にも繋がりますので、低汚染系の塗料等の施工をお勧め致します。

---



### 外壁 ピンホール

---

全体的にピンホール(空気を巻き込んでしまい、乾燥過程でその空気が抜ける際に出来る穴)が目立ちます。

この現象は、防水効果を損なうこととなりますので、下地処理下塗りをしっかりおこなう必要があります。

---



### 外壁 チョーキング現象

---

紫外線などにより塗膜の表面が劣化し、チョーキングの粉状のような状態になっています。この状態になると表面から水や湿気を吸い込んでしまい、外壁や中の躯体の痛みにつながりますので、早めの塗装をお勧め致します。

---



外壁 クラック

劣化している部分があります。  
この部分から雨水や湿気、炭酸ガス  
等が直接浸入し躯体・ボードの痛み  
や建物の寿命に繋がりますので、下  
塗りやシーリング材等で補修をおこ  
ない、塗装をしていきます。



外壁 クラック

同上

作成者：戸高 勇樹

劣化診断士

認定番号：13100230

**認定証明書**

**外装劣化診断士**

認定番号：13100230

氏名 戸高 勇樹 様

外装劣化診断士認定試験の結果、基準を満たし合格したことを証します。

外装劣化診断士 認定証

平成25年11月10日

氏名 戸高 勇樹  
生年月日 昭和14年12月28日  
主務会社 株式会社住全保  
職名 劣化診断士

一般社団法人住宅保全推進協会

