

工事写真報告書

工事番号 平成 30 年度

工事名

工事箇所 外壁・その他 塗装工事

工事住所 北九州市 若松区 西畑町

工 期 着 手 平成 年 月 日

竣 工 平成 年 月 日

工事施工者 ベストホーム株式会社



外観



外観

テラスの部分に関しましては、年数が経っており足場を組む際に屋根材を外すと、経年劣化している為割れる恐れがあります。



外観

施工方法としましては

- ①全面張替え(別途費用)
- ②既存脱着・取付(別途費用)
- ③下からサポートをして足場設置

※②③に関してましては、割れた屋根材の交換は別途費用がかかりますので御了承下さい。

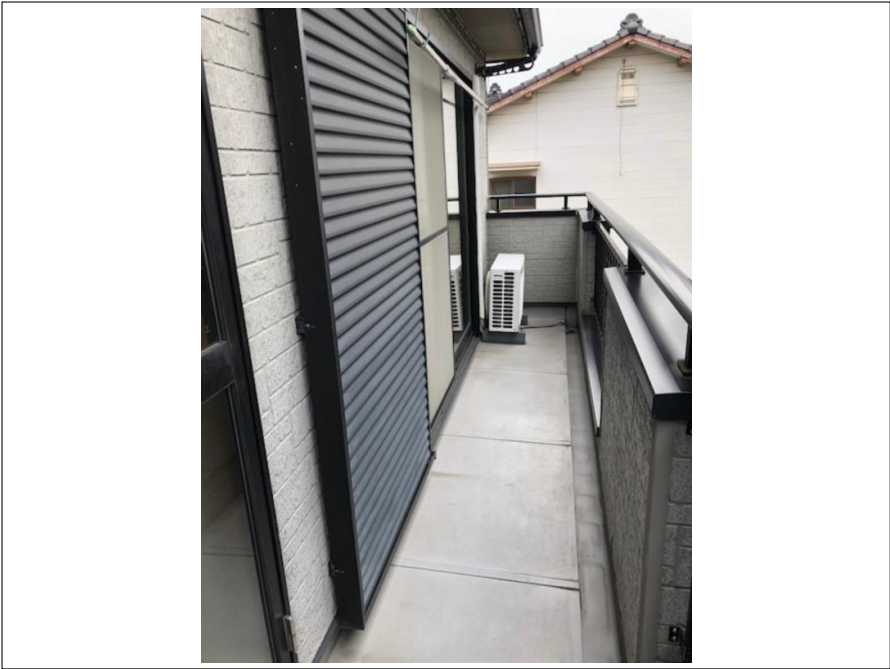


外観

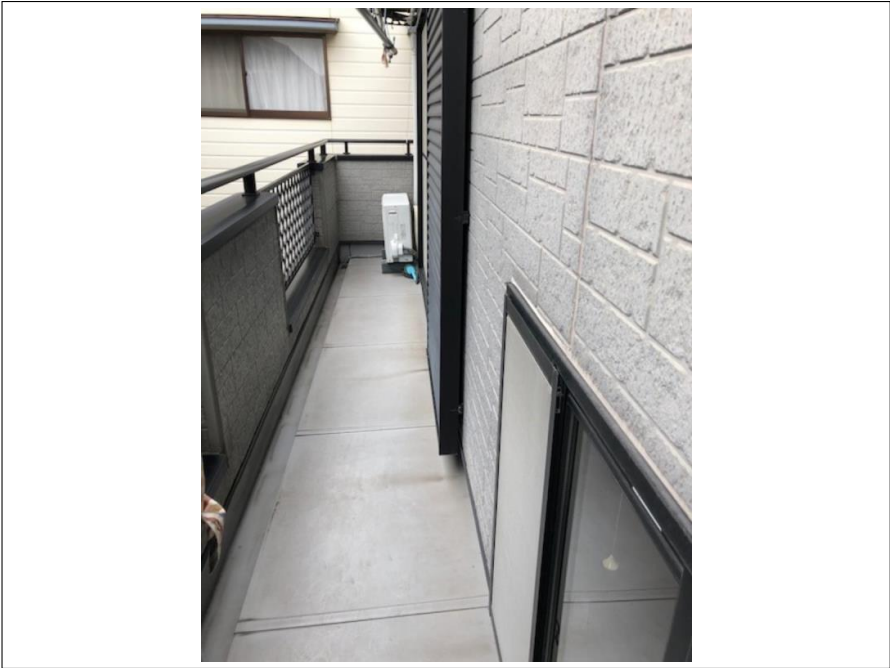


外観





外観



外観





外観

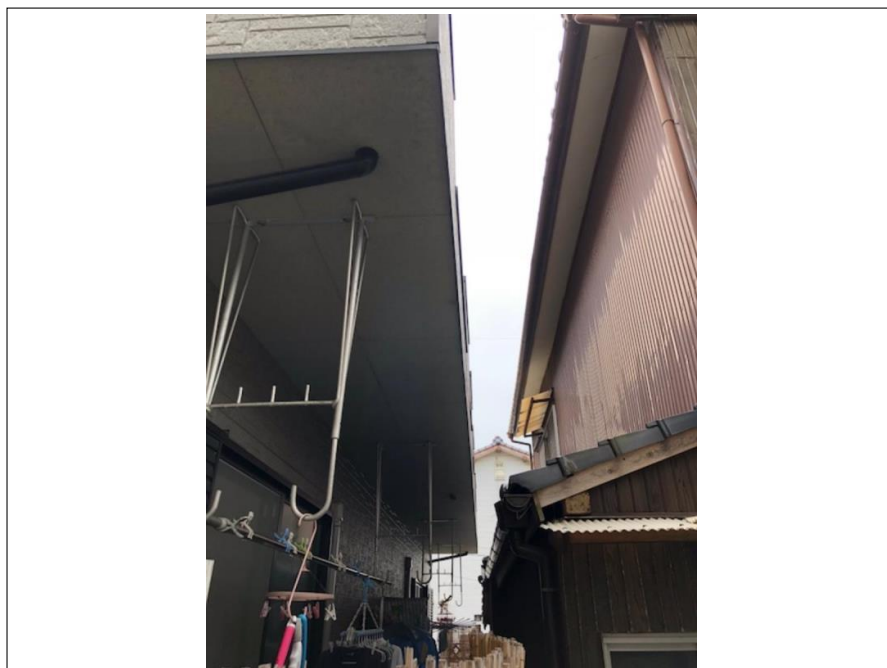
足場組立の際に安全上問題無ければ、なるべく敷地内に足場の足を建て、空中ではね出す方法を取るよう
にさせていただきます。

※難しい場合は御相談をさせていただきます。



外観

同上



外観

同上



軒天

経年劣化しています。

この部分は通気性の良い、軒天専用の塗装をしていきます。



破風板

経年劣化しています。

劣化すると腐食、お住まいの痛みにつながりますので、下塗り・上塗りをおこないます。



シャッター・シャッターBOX

こちらは鉄・スチール素材になります。

劣化するとサビが発生してきますので、サビが発生する前の塗装をお勧め致します。



雨戸

対処方法

サビが発生しているうえに塗装をしてもすぐにサビが表面化してきますので、ケレン作業・サビ止め等の下地処理を行い塗装をしていく必要があります。



換気フード

同上



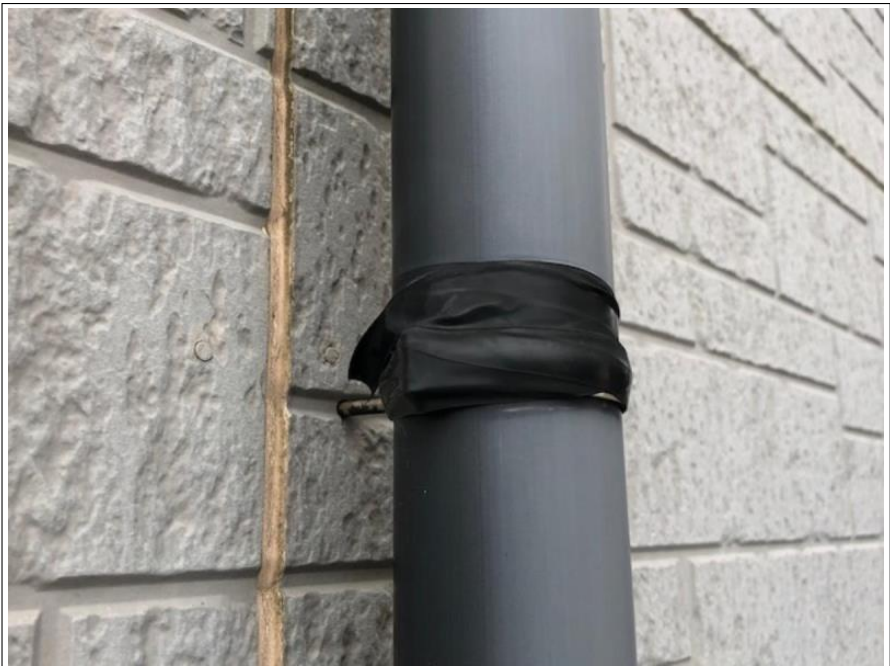
水切り

同上



樋

この部分は塩ビ素材になります。
劣化すると割れが生じたりすることがありますので、塩ビ専用の下塗りをおこない塗装をしていきます。



樋

同上

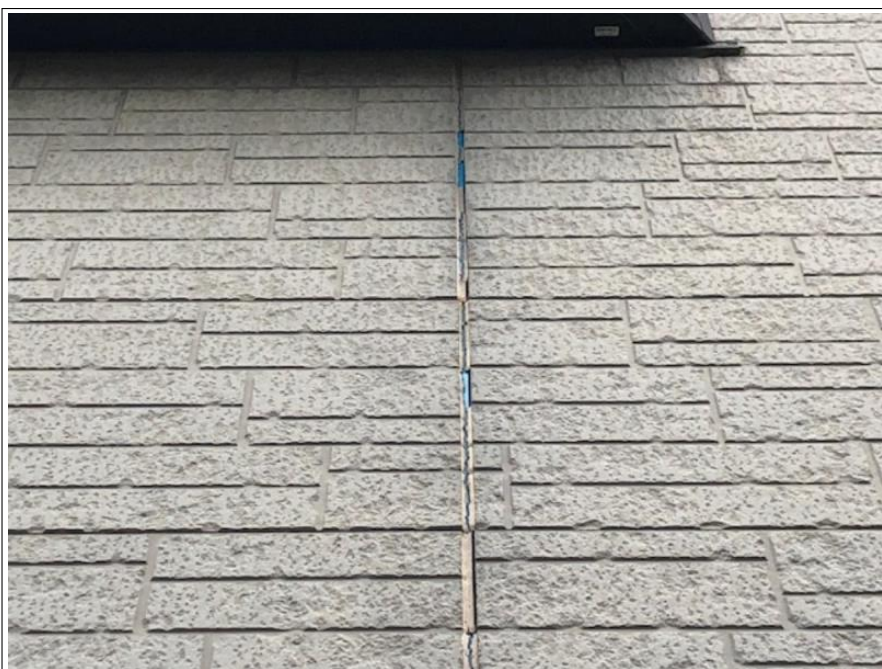
※このテープは剥がして塗装をおこないません。





チョーキング現象

紫外線などにより塗膜の表面が劣化し、チョークの粉状のような状態になっています。この状態になると表面から水や湿気を吸い込んでしまい、外壁や中の躯体の痛みにつながりますので、早めの塗装をお勧めします。



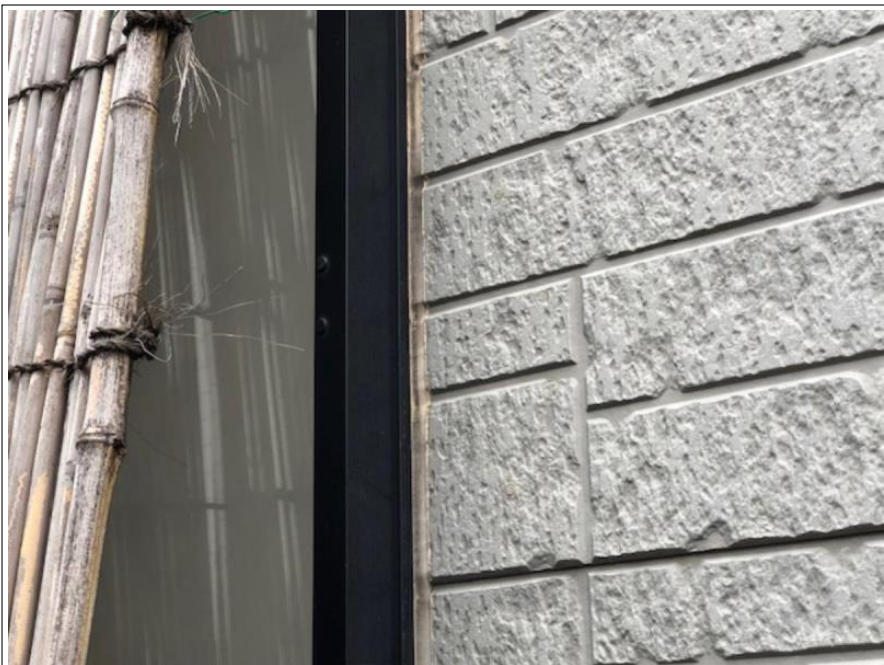
ボードシーリング劣化部

劣化している部分があります。この部分から雨水や湿気、炭酸ガス等が直接侵入し躯体・外壁の痛みや建物の寿命につながりますので、ボードシーリング部は打替えをおこない塗装をしていきます



ボードシーリング劣化部

同上



サッシ廻り シーリング劣化部

サッシ廻りも劣化しています。この部分は深く撤去の際にサッシや外壁を痛めたり、打替え後に雨漏れしてくる場合がありますので、打増しをおこない塗装をしていきます。

※現状雨漏れしている場合は、打替え施工が必要になります。



入隅 シーリング劣化部

同上

作成者：戸高勇樹

劣化診断士

認定番号：13100230

