

防水工事, 外壁・その他 塗装工事



山口県下関市彦島老町

着工日
完工日
作成日



ベストホーム株式会社

北九州市小倉南区徳吉南1丁目1-16
TEL:093-383-9225 FAX:093-383-9226

外観



外観



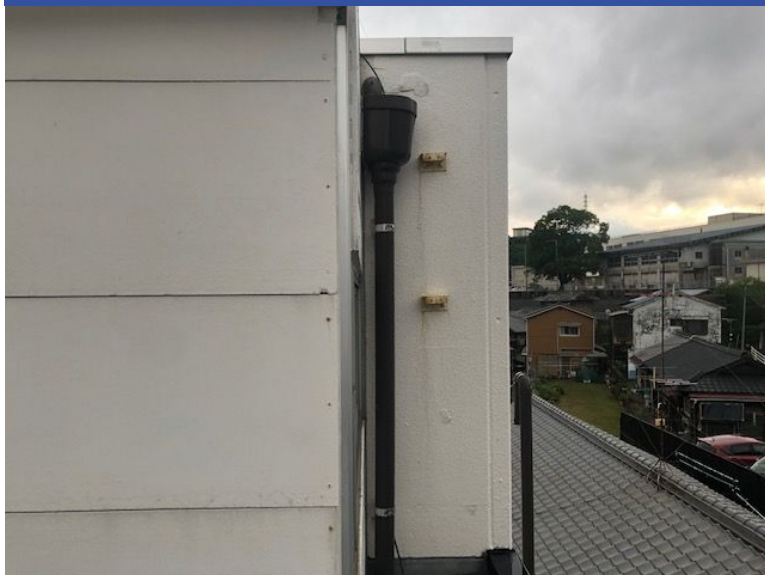
外観



狭い部分もありますので、塗装不可の部分
又はライン出しがしっかりできない部分が出
てくる可能性があります。

※ 1階の狭い部分はガルバリウム鋼板張り
予定のようですので、塗装面積には入れて
おりません。

外観



屋上 防水工事



経年劣化しています。
劣化が進むと雨漏れの原因にもなりますので、雨漏れする前の防水塗装をお勧め致します。

屋上 防水工事



【X-1工法】
下地処理
カチオン塗布
プライマー
通気緩衝シート+脱気筒
ウレタン 1回目
ウレタン 2回目
トップコート

屋上 防水工事



【X-2工法】

下地処理
カチオン塗布
プライマー
補強クロス
ウレタン 1回目
ウレタン 2回目
トップコート

屋上 防水工事



【X-3工法】

下地処理
カチオン塗布
プライマー
ウレタン 1回目
ウレタン 2回目
トップコート

屋上 防水工事



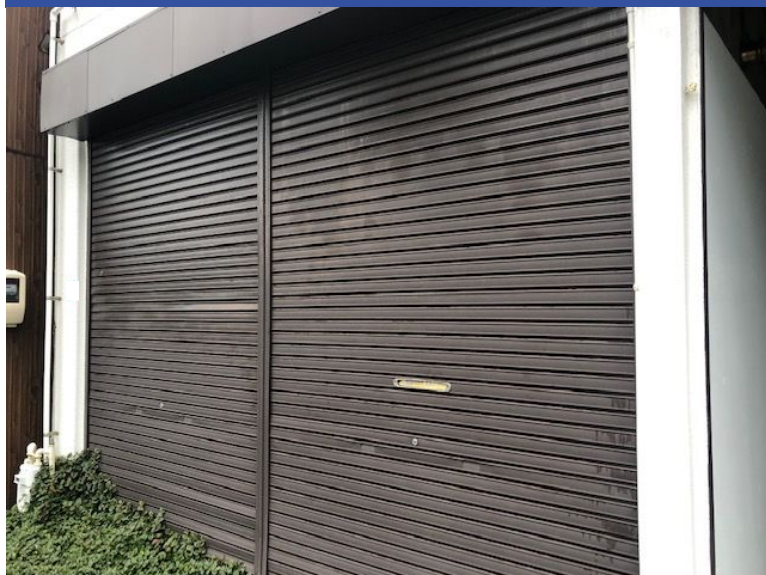
同上

屋上 防水工事



同上

シャッター



こちらは鉄・スチール素材になります。劣化が進むと腐食やサビの発生がしてきますので、劣化が進む前のメンテナンスをお勧め致します。

鉄部



対処方法
サビが発生しているうえに塗装をしてもすぐにサビが表面化してきますので、ケレン作業・サビ止め等の下地処理を行い塗装をしていく必要があります。

外壁 現状



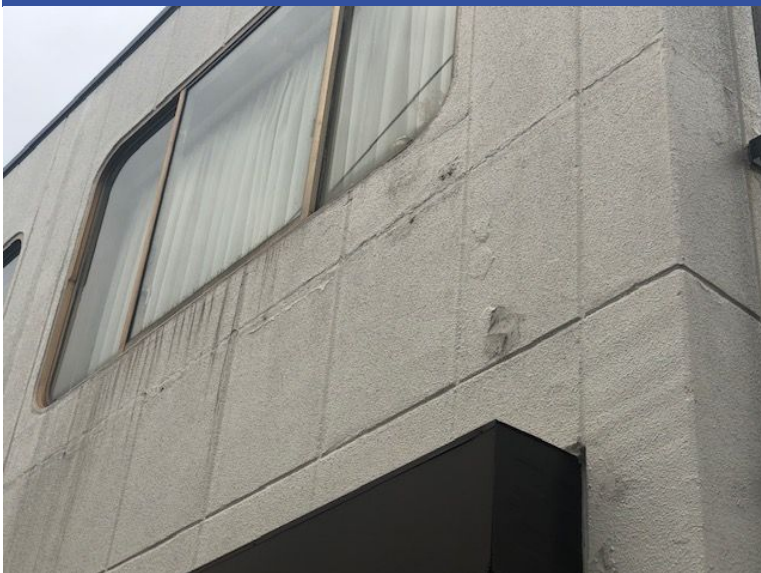
サッシ廻り等の雨筋汚れ等も目立っております。汚れは美観を損ねるだけでなく、カビの発生要因にも繋がりますので、低汚染系の塗料等の施工をお勧め致します。

外壁 現状



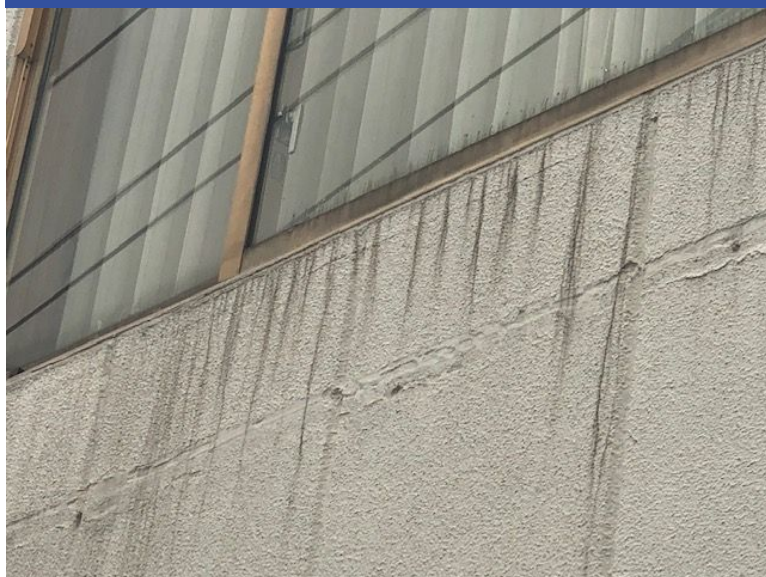
同上

外壁 現状



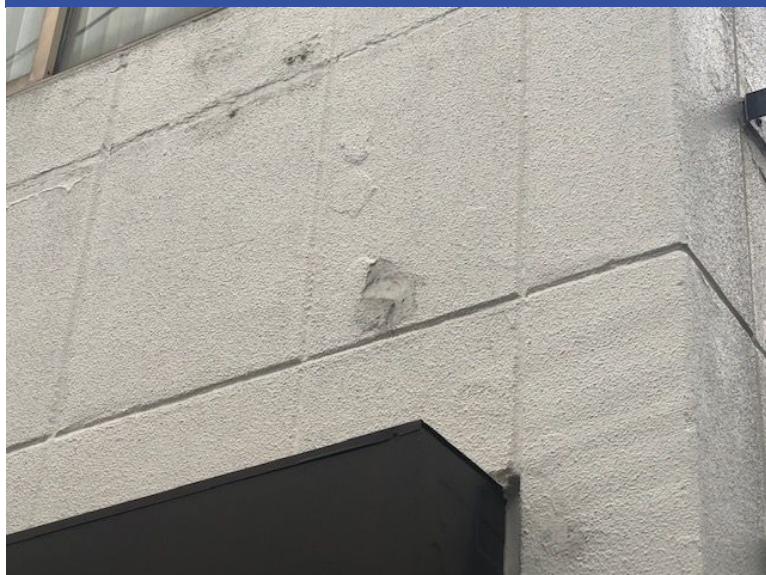
同上

外壁 現状



同上

外壁 現状



ALC（エアーライトコンクリート）

メリット

- ・ 軽量な外壁材
- ・ 断熱性が高い
- ・ 耐火性が高い
- ・ 遮音性が高い
- ・ 調湿に優れる

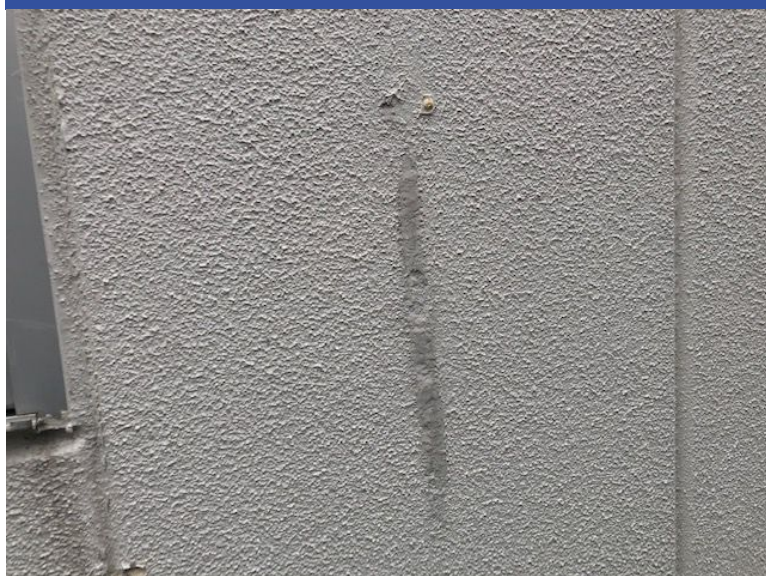
デメリット

- ・ 耐久性や防水性は仕上げ材（塗料）に依存
- ・ 吸水性が高い

塗り替え時期

- ・ シーリングの劣化
- ・ 塗装の劣化
- ・ カビ、コケ、藻の発生

外壁 現状



同上

外壁 現状



同上

外壁 現状



同上

作成者：戸高 勇樹

劣化診断士
認定番号：13100230

認定証明書

外装劣化診断士

認定番号：13100230

氏名 戸高 勇樹 様

外装劣化診断士認定試験の結果、基準を満たし合格したことを証します。

平成25年11月10日

外装劣化診断士認定証

氏名 戸高 勇樹
認定番号 13100230
一般社団法人住宅保全推進協会

一般社団法人住宅保全推進協会