

工事写真報告書

工事番号 平成 30 年度

工事名

工事箇所 屋根・外壁・その他 塗装工事

工事住所 北九州市 門司区 畑

工期 着手 平成 30 年 11 月 27 日

竣工 平成 30 年 12 月 22 日

工事施工者 ベストホーム株式会社



足場組立



高圧洗浄

屋根



高圧洗浄

屋根



高压洗净

屋根



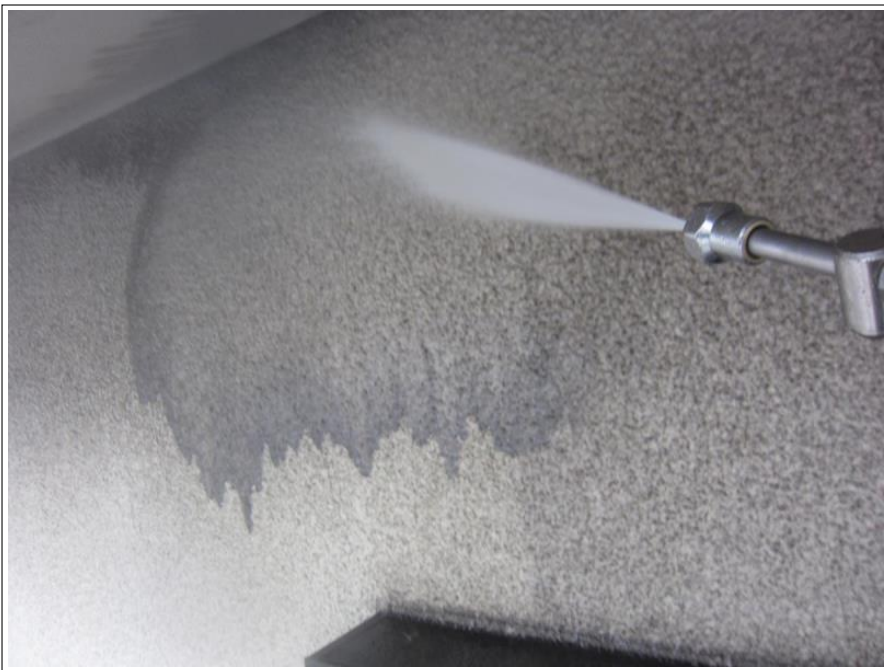
高压洗净

屋根



高压洗净

雨樋



高圧洗浄

外壁



高圧洗浄

塀



高圧洗浄

土間



養生



養生



屋根

コーキング



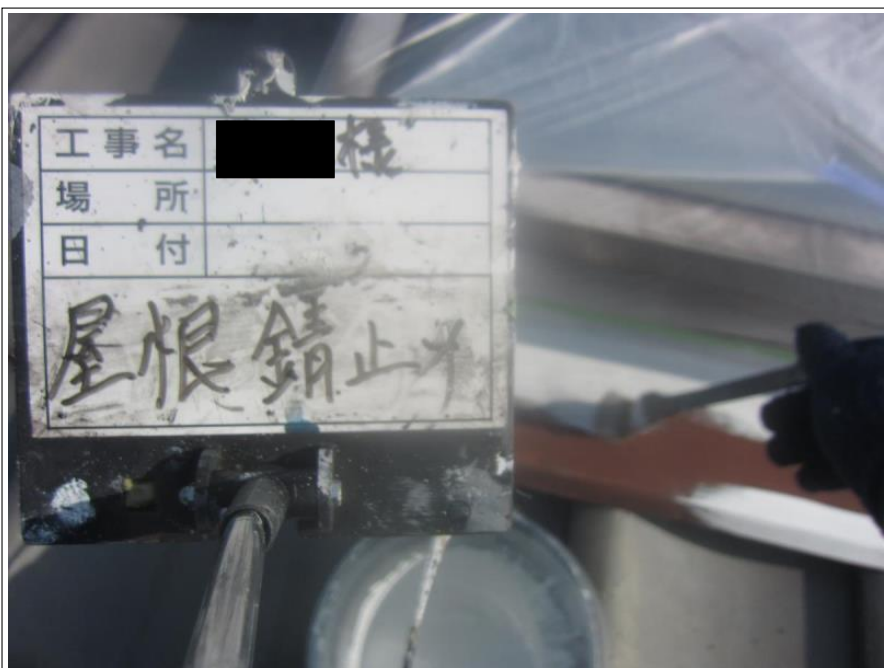
屋根

コーキング



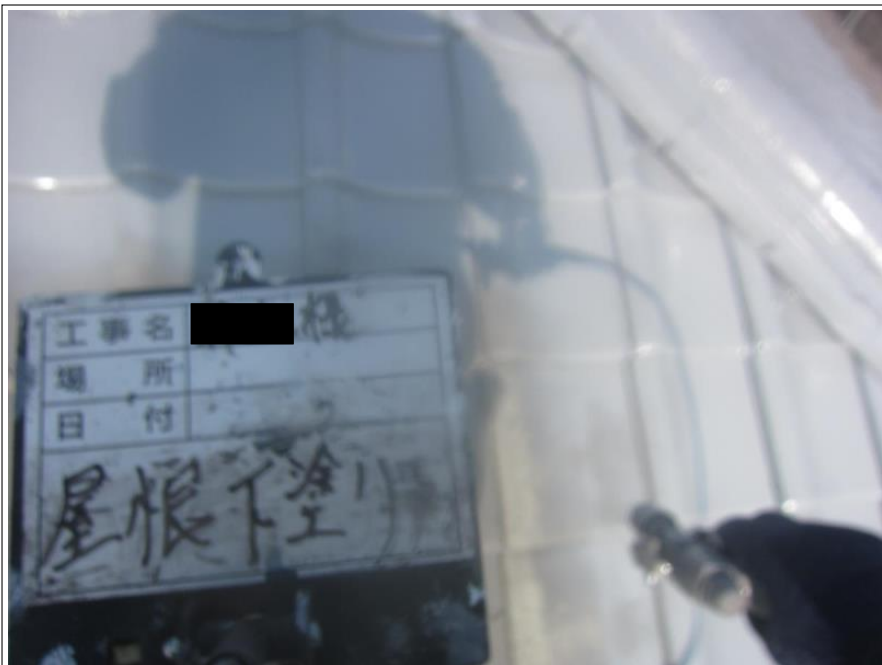
屋根

コーキング



屋根

錆止め



屋根

下塗り 1回目



屋根

下塗り 1回目



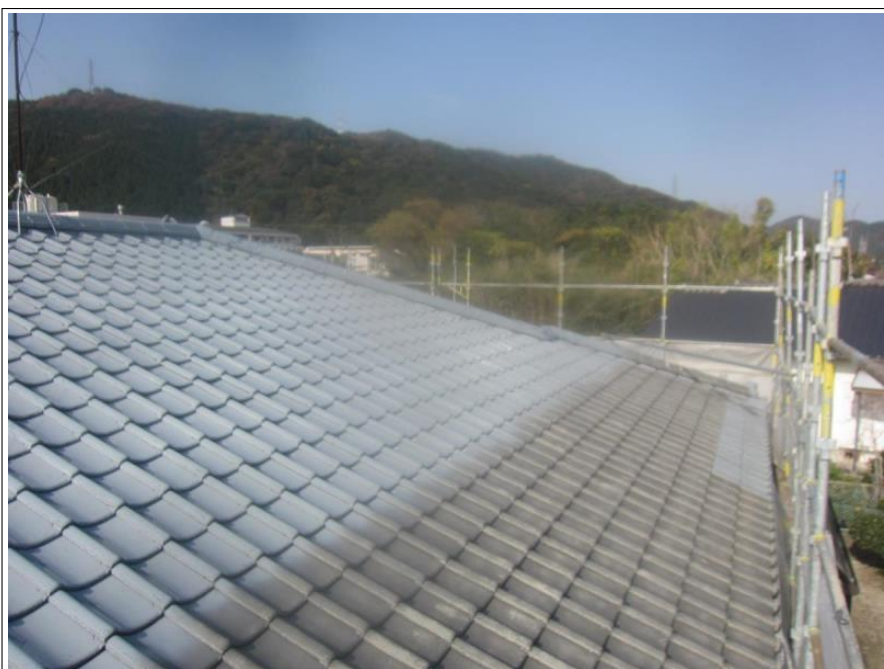
屋根

下塗り 1回目



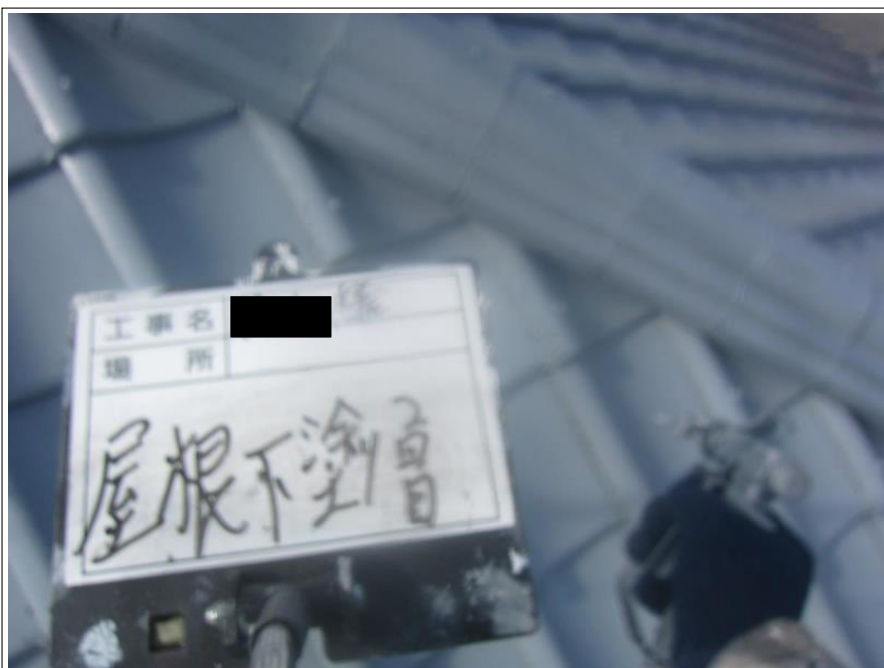
屋根

下塗り 1回目



屋根

下塗り 1回目



屋根

下塗り 2回目



屋根

下塗り 2回目



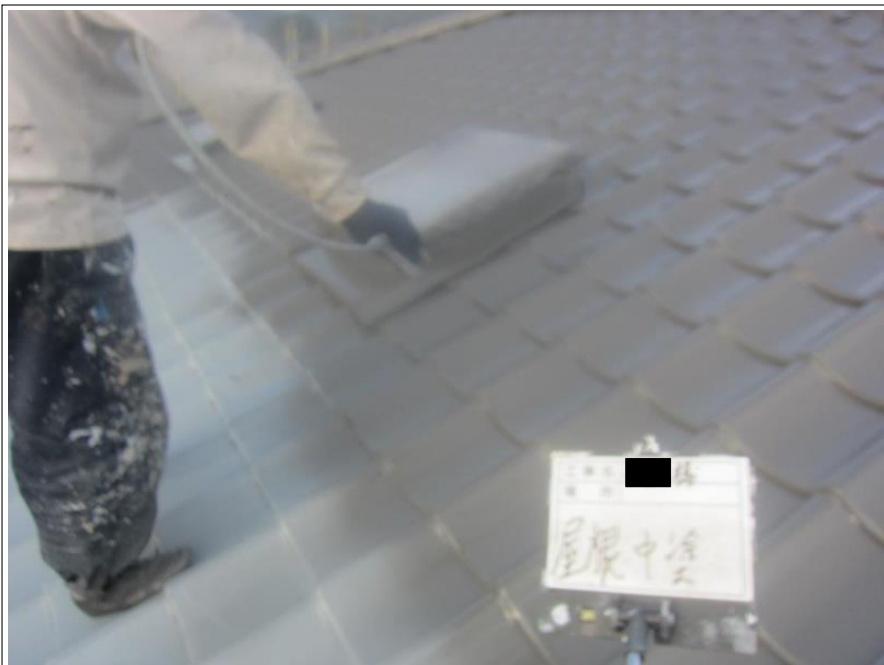
屋根

下塗り 完了



屋根

下塗り 完了



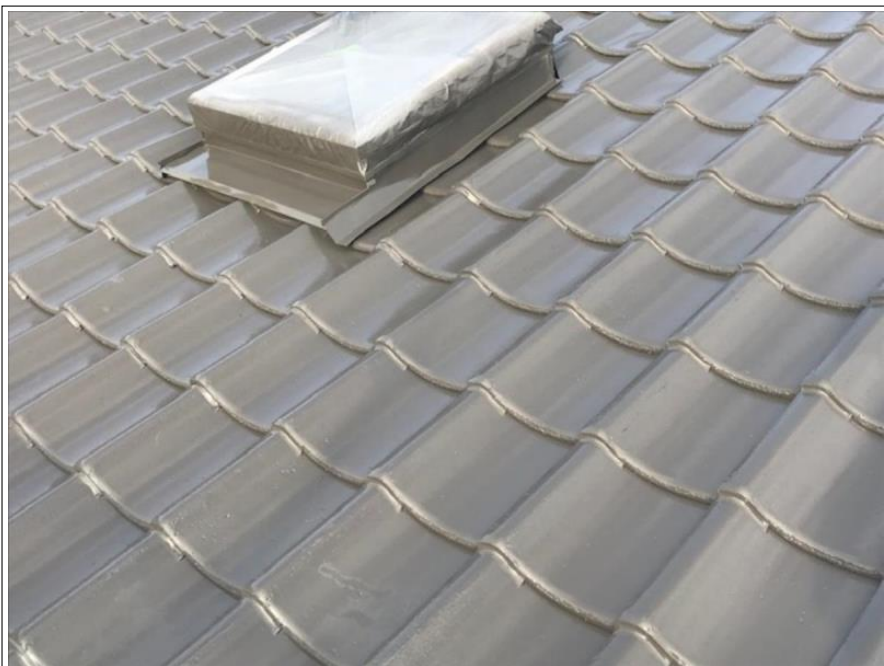
屋根 _____

中塗り _____



屋根 _____

中塗り _____



屋根 _____

中塗り 完了 _____



屋根

上塗り



屋根

施工完了



屋根

施工完了



屋根

予備瓦塗装



軒天

下塗り



軒天

下塗り



軒天

上塗り 1回目



軒天

上塗り 1回目



軒天

上塗り 2回目



軒天

上塗り 2回目



軒天

上塗り 2回目



コーキング打ち増し

プライマー塗布



コーキング 打ち増し



外壁

下地補修



外壁

下地補修



外壁

下地補修



外壁

下塗り

(バンノウEPOシーラー)



外壁

下塗り

(バンノウEPOシーラー)



外壁

下塗り

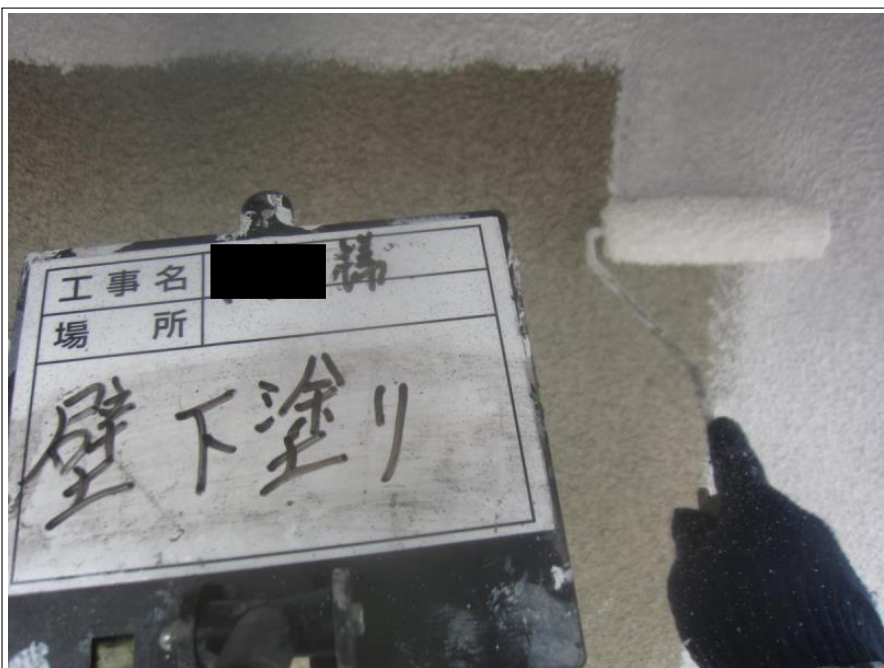
(バンノウEPOシーラー)



外壁

下塗り

(バンノウEPOシーラー)



外壁

下塗り

(ホワイトフィラーA)



外壁

下塗り

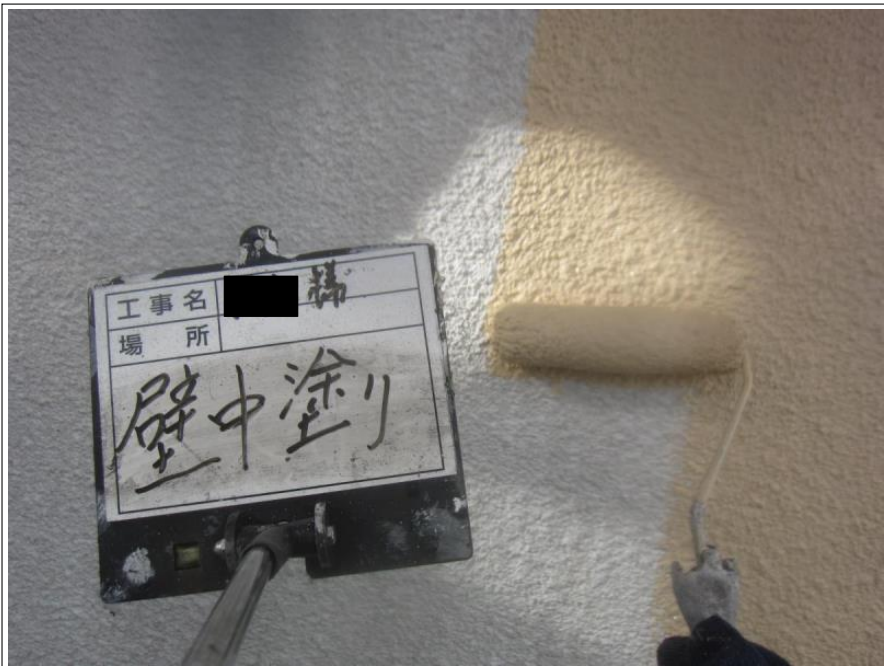
(ホワイトフィラーA)



外壁

下塗り

(ホワイトフィラーA)



外壁

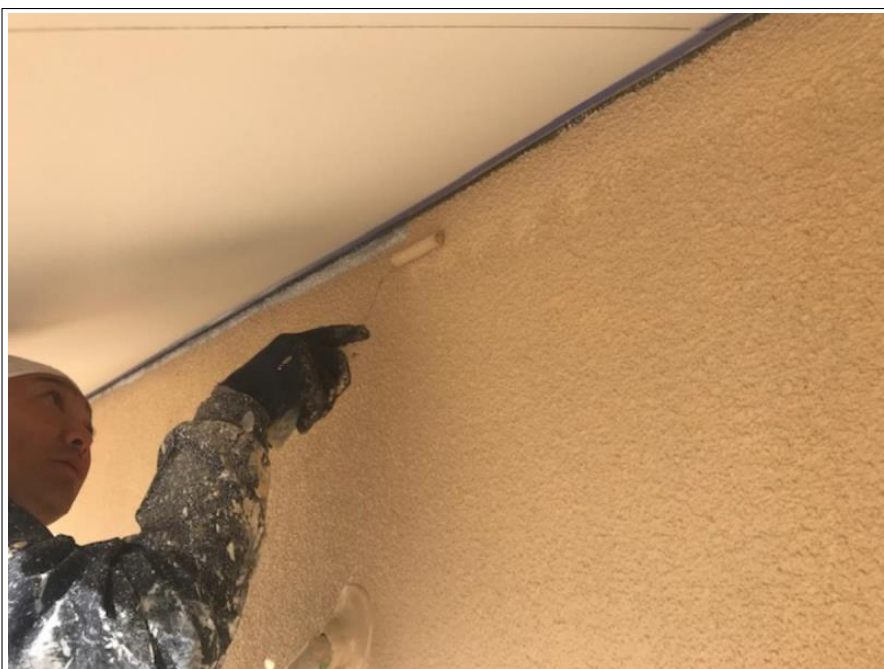
中塗り

| | |
|------|---|
| 工事名 | ■ |
| 場所 | ■ |
| 壁中塗り | |



外壁

中塗り



外壁

中塗り



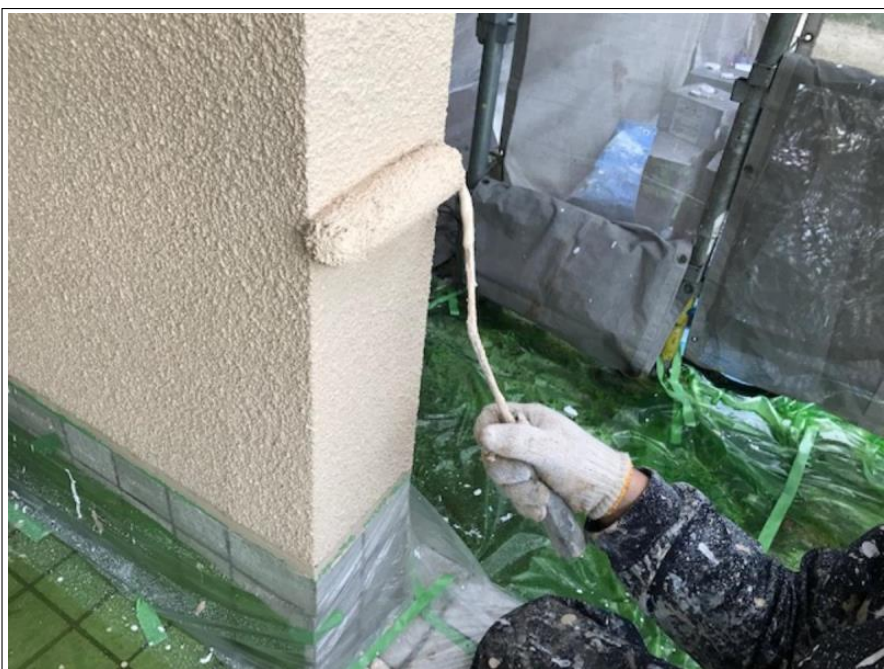
外壁

上塗り



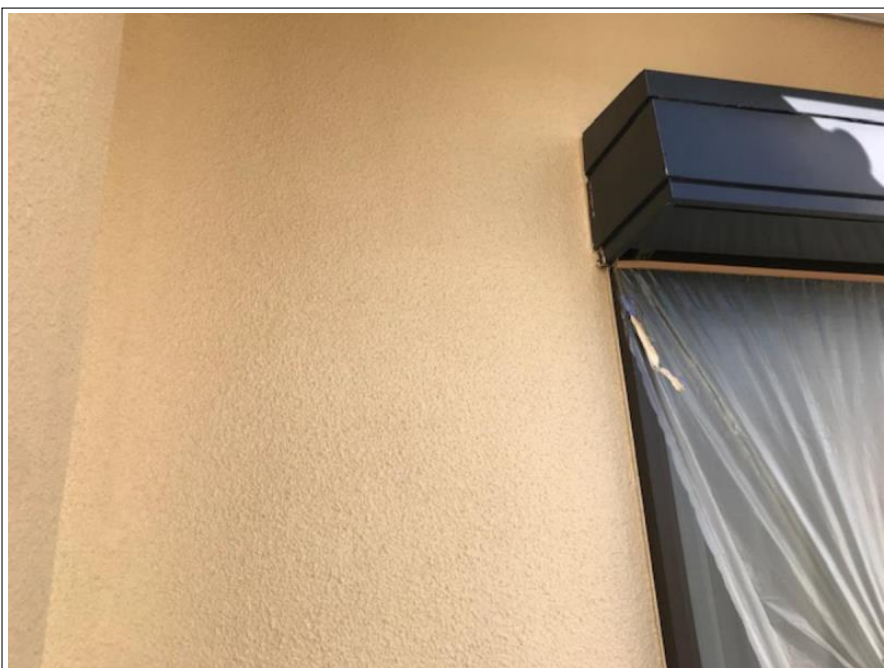
外壁

上塗り



外壁

上塗り



外壁

上塗り



外壁

養生バラシ



外壁

養生バラシ



破風・雨樋

上塗り 1回目



破風・雨樋

上塗り 1回目



破風・雨樋

上塗り 2回目



破風・雨樋

上塗り 2回目



破風・雨樋

上塗り 2回目



破風・雨樋

施工完了



破風・雨樋

施工完了



シャッター

ケレン処理



シャッター

上塗り



シャッター

施工完了



シャッターボックス

上塗り



シャッターボックス

上塗り



シャッターボックス

施工完了



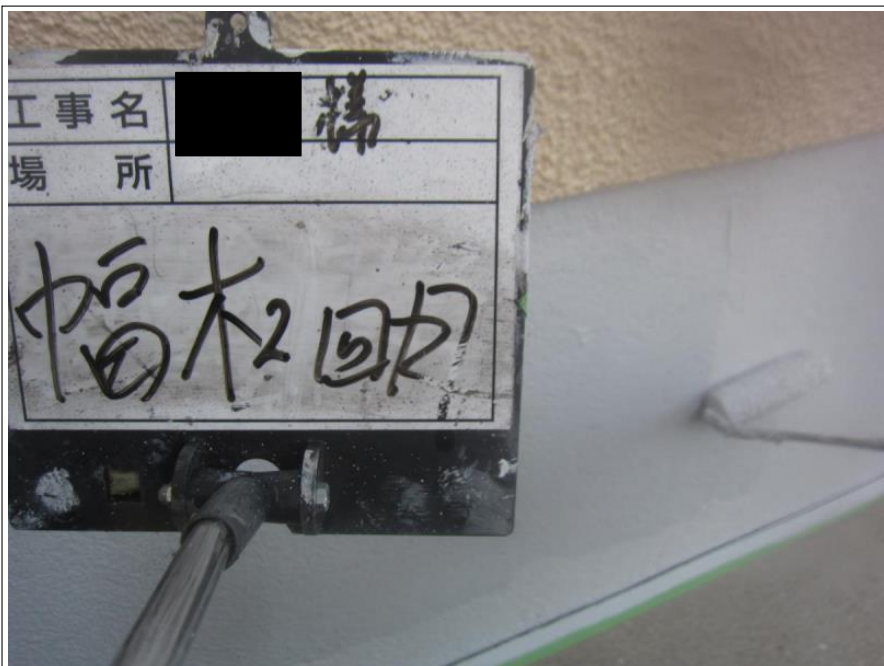
幅木

上塗り 1回目



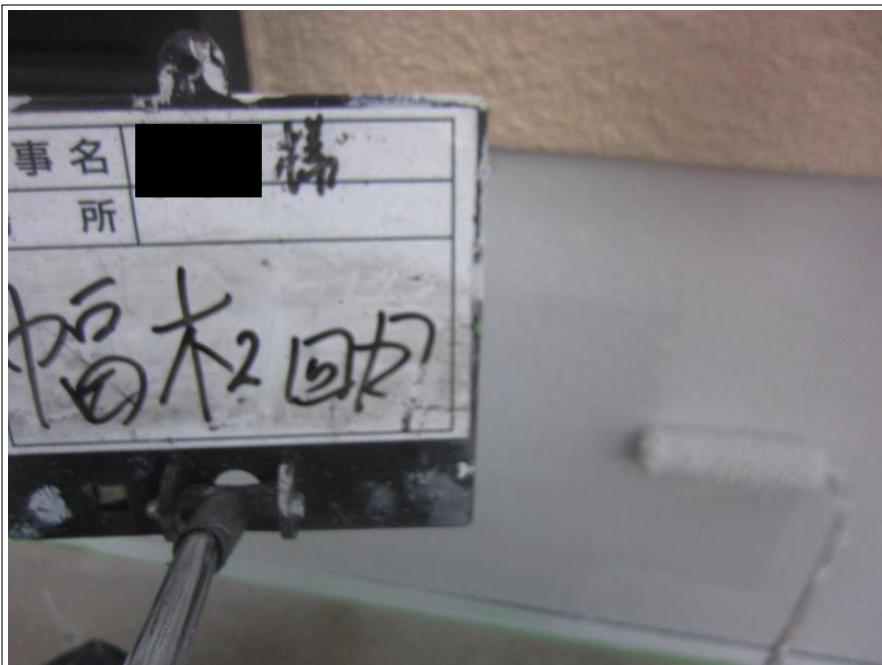
幅木

上塗り 1回目



幅木

上塗り 2回目



幅木

上塗り 2回目



幅木

施工完了



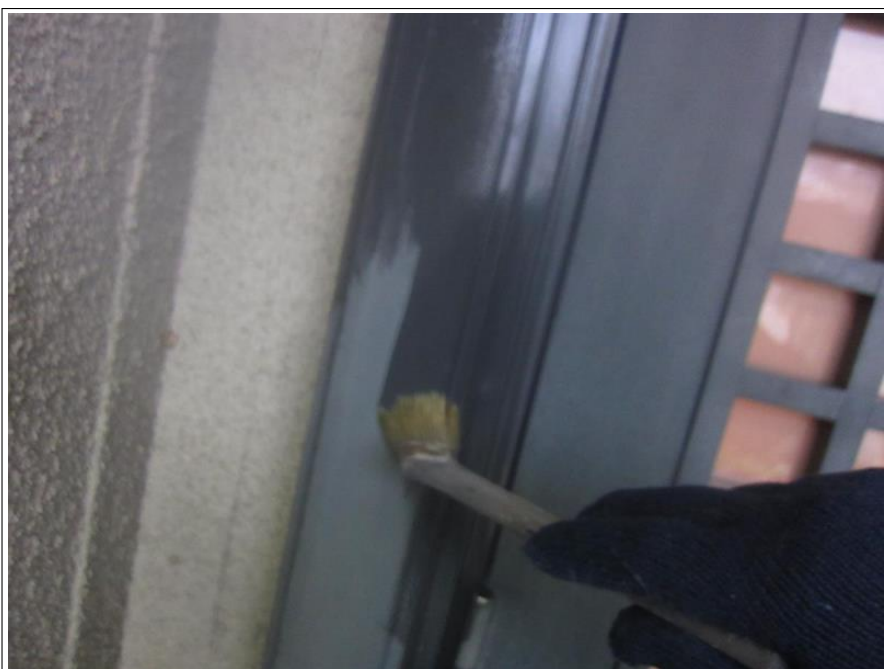
玄関ドア

施工前



玄関ドア

下塗り



玄関ドア

下塗り



玄関ドア

下塗り



玄関ドア

上塗り



玄関ドア

上塗り



足場解体



足場解体



使用材料



使用材料



屋根 下塗材

サーモテックシーラー



外壁 下塗材

バンノウEPOシーラー



外壁 下塗材

ホワイトフィラーA



屋根 上塗材

シリコンフレックスJY



外壁 上塗材

シリコンREVO



軒天 上塗材

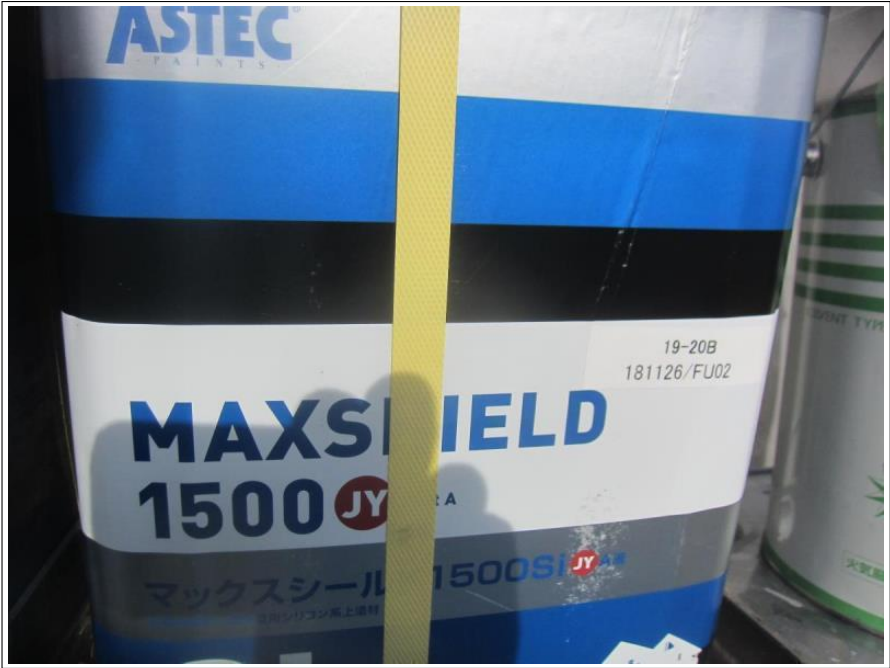
マルチエースII-JY



付帯 上塗材

マックスシールド1500si-JY

N-90



付帯 上塗材

マックスシールド1500si-JY

19-20B



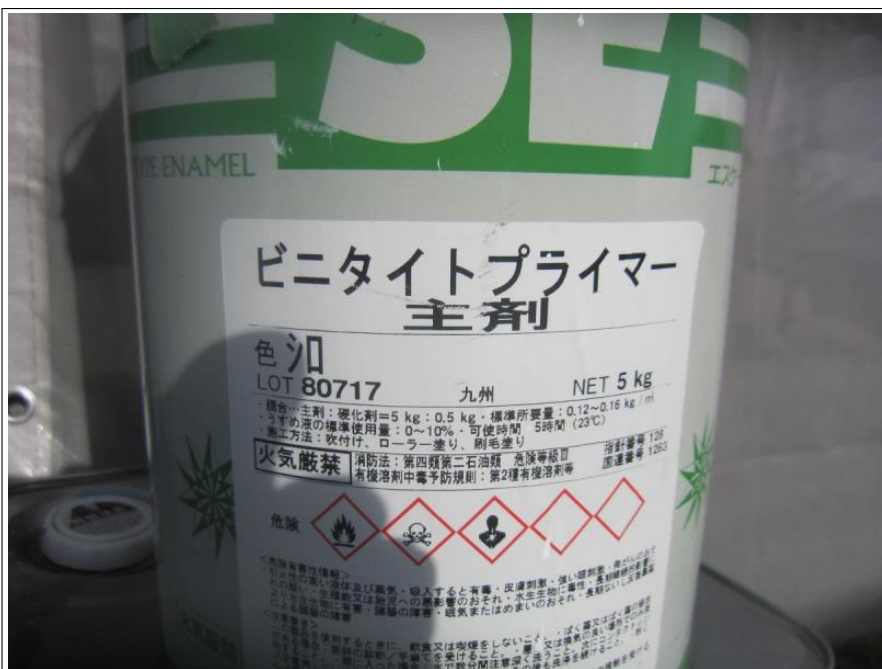
錆止め 材料

SK マイルドボーセイ



付帯 下塗材

ミツチャクロン



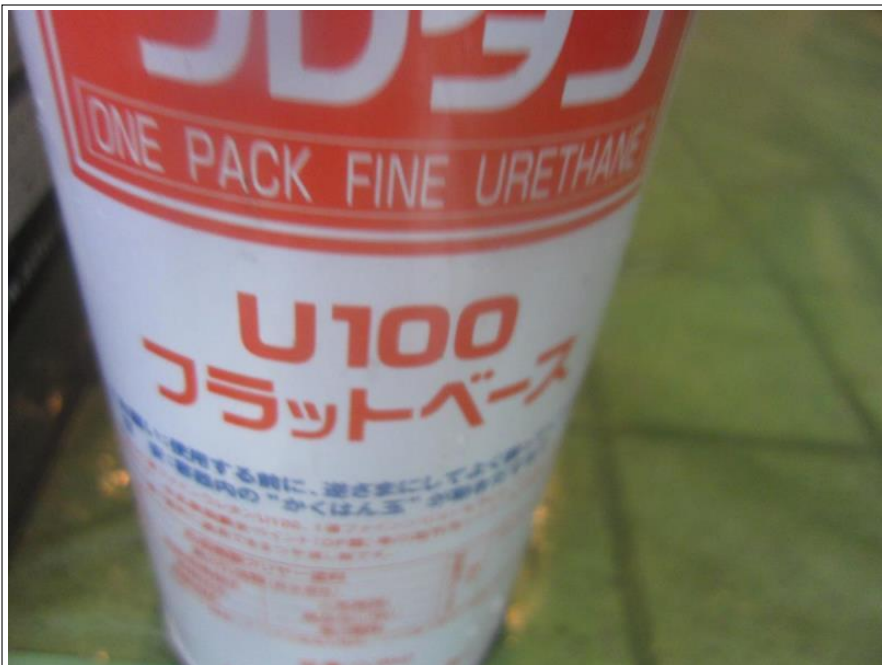
付帯 塩ビ部

ビニタイトプライマー



下地処理剤

ペインター20



玄関ドア 艶消し材

U100 フラットベース



屋根 下塗材

空缶



屋根 上塗材

空缶



外壁 下塗材

バンノウEPO シーラー 空缶



外壁 下塗材

ホワイトフィラーA 空缶



外壁 上塗材

空缶



施工後



施工後



施工後



施工後



施工後



施工後
