

# 工事写真報告書

工事番号 令和 1 年度

工事名

工事箇所 屋根・外壁・その他 塗装工事

工事住所 北九州市 小倉南区 舞ヶ丘

工期 着手 令和 年 月 日

竣工 令和 年 月 日

工事施工者 ベストホーム株式会社



外観

---

---

---

---

---

---

---

---

---

---



外観

---

---

---

---

---

---

---

---

---

---



外観

---

---

---

---

---

---

---

---

---

---



### 外観（テラス部）

テラスの屋根部分に関しましては、年数が経っており足場を組む際に屋根材を外すと、経年劣化している為割れる恐れがあります。



### 外観（テラス部）

施工方法としましては

- ①全面張替え(別途費用)
- ②既存脱着・取付(別途費用)
- ③下からサポートをして足場設置

※②③に関してましては、割れた屋根材の交換は別途費用がかかりますので御了承下さい。



### 外観（カーポート部）

今回カーポート屋根の亚克力板を取り外させて頂いてから足場を組んでいきます。



## 屋根

この素材はセメント:アスベスト(又は<sup>°</sup>ル<sup>°</sup>纖維)が85:15で作られています。

表面の塗装が新築当時はアクリル塗装を焼き付けており、7年ぐらい経過すると表面の防水効果が低下し、だんだん反りや割れが生じてきます。



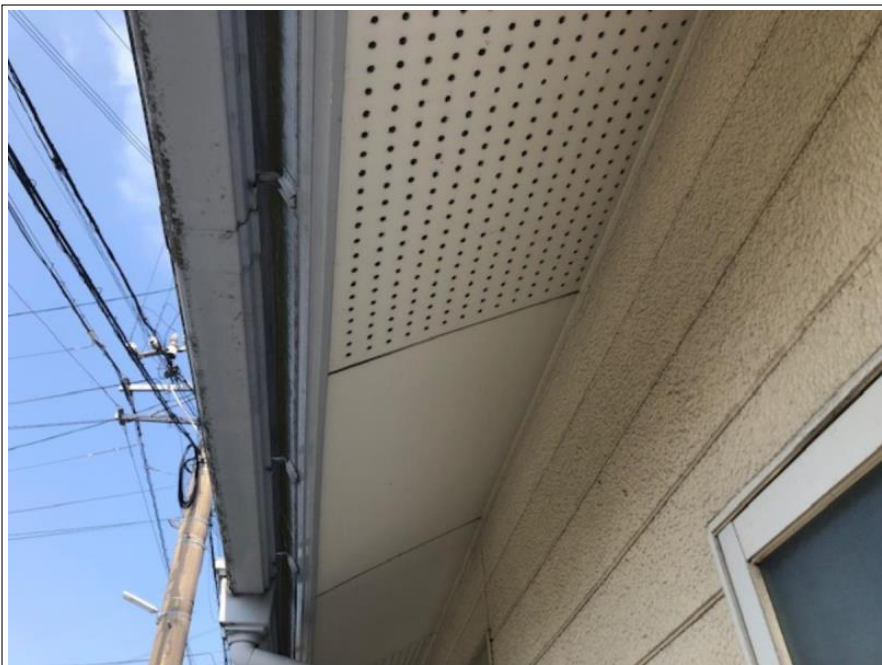
## 屋根

劣化し割れや反りがひどくなり葺き替えとなると、アスベストが入っているので処分費がかなりかかりますので、早めの塗装と維持をお勧めします。



## 屋根

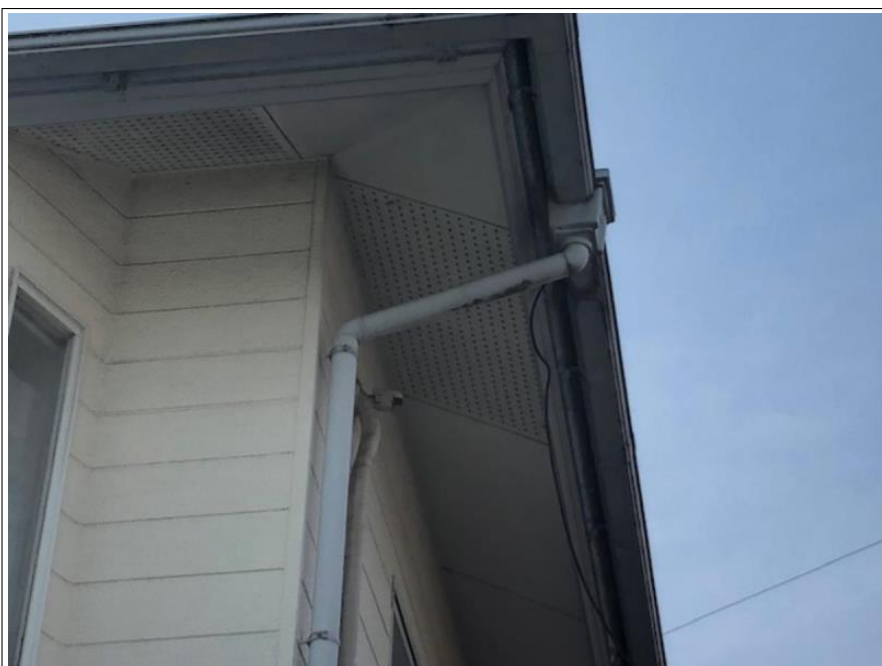
同上



### 軒天

経年劣化しています。

この部分は、通気性の良い軒天専用の塗装をしていきます。



### 樋

この部分は塩ビ素材になります。

劣化すると割れが生じたりすることがありますので、塩ビ専用の下塗りをおこない塗装をしていきます。



### 小庇

こちらは鉄・スチール素材になります。

劣化進むと腐食やサビの発生がしてきますので、劣化が進む前のメンテナンスをお勧め致します。



雨戸

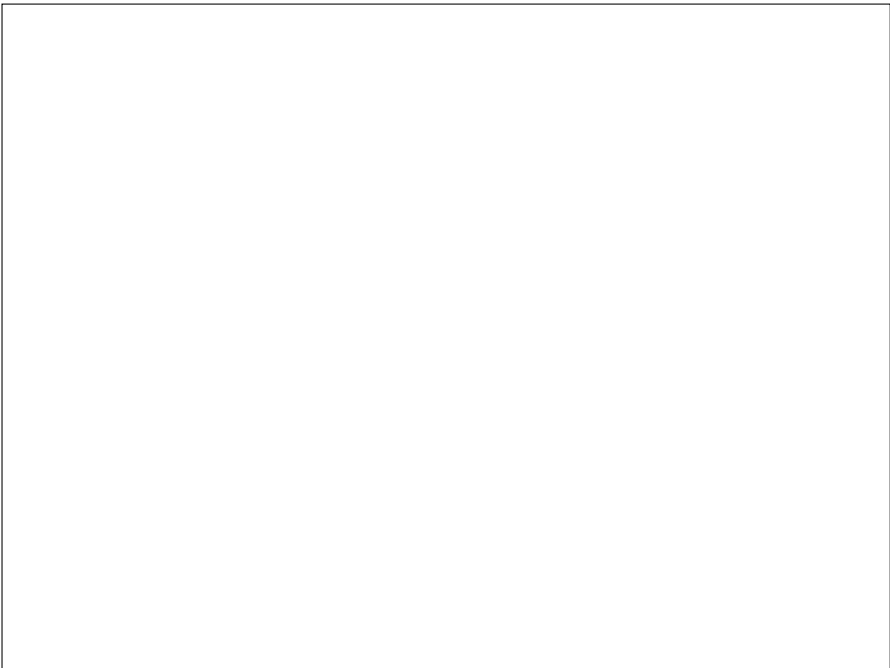
対処方法

サビが発生しているうえに塗装をしてもすぐにサビが表面化してきますので、ケレン作業・サビ止め等の下地処理を行い塗装をしていく必要があります。



水切り

同上







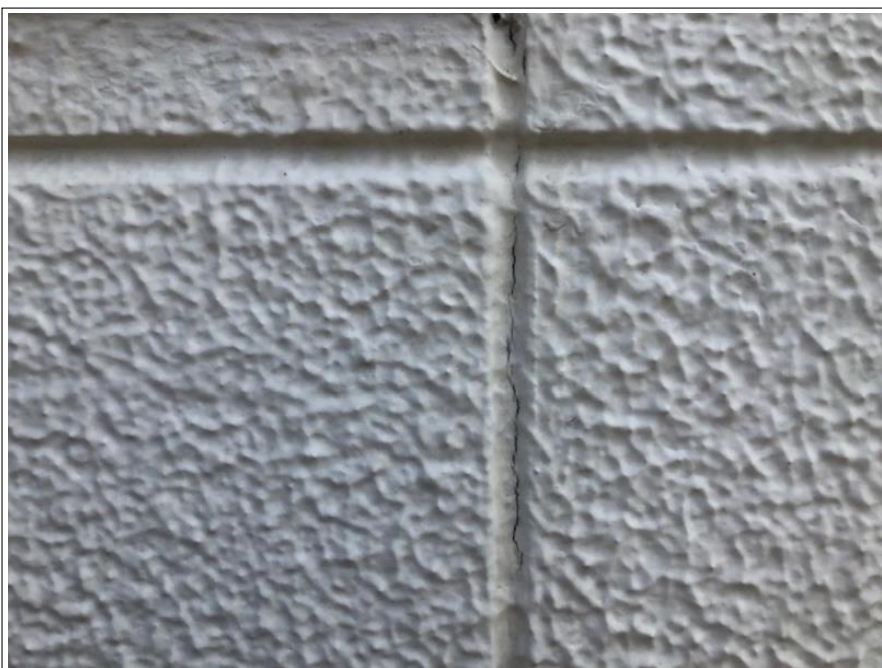
### 外壁 チョーキング現象

紫外線などにより塗膜の表面が劣化し、チョークの粉状のような状態になっています。この状態になると表面から水や湿気を吸い込んでしまい、外壁や中の躯体の痛みにつながりますので、早めの塗装をお勧めします。



### 外壁 劣化部

劣化している部分があります。この部分から雨水や湿気、炭酸ガス等が直接侵入し躯体・外壁の痛みや建物の寿命につながりますので、シーリング補修又は下塗り等で補修をおこない、塗装をしていきます。



### 外壁 劣化部

同上



外壁 劣化部

同上



外壁 劣化部

同上

作成者：戸高勇樹

劣化診断士

認定番号：13100230

**認定証明書**

**外装劣化診断士**

認定番号：13100230

氏名 戸高 勇樹 様

外装劣化診断士認定試験の結果、基準を満たし合格したことを証します。

外装劣化診断士 認定証

平成25年11月10日

氏名 戸高 勇樹  
生年月日 昭和17年12月28日  
登録番号 13100230  
登録日 平成25年11月10日

一般社団法人住宅保全推進協会

