

工事写真報告書

工事番号 令和 3 年度

工事名 様邸

工事箇所 住宅塗装 及び 増築部雨漏れ補修工事

工事住所 京都郡 苅田町 大字 葛川

工期 着手 令和 3 年 6 月 28 日

竣工 令和 3 年 8 月 31 日

工事施工者 ベストホーム株式会社



施工前



施工前



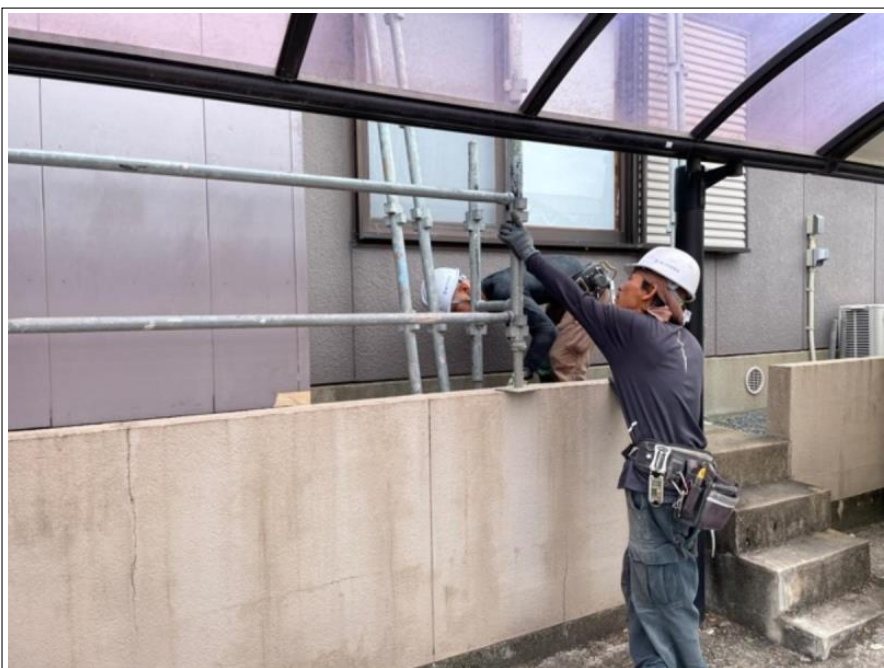
施工前



足場組立



足場組立



足場組立



足場組立



足場組立



足場組立



足場組立 完了



増築部 雨漏れ改修工事

幕板取り外し

完了



増築部 雨漏れ改修工事

幕板取り外し

完了



増築部 雨漏れ改修工事

幕板取り外し

完了



増築部 雨漏れ改修工事

既存屋根板金取り外し

既存ルーフィング材・野地板剥ぎ取り

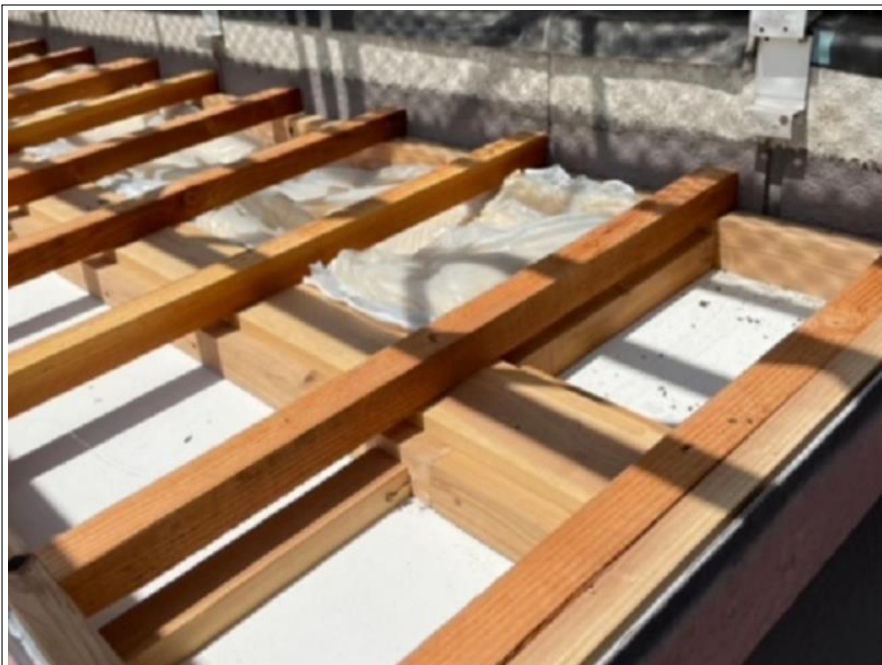


増築部 雨漏れ改修工事

既存屋根板金取り外し

既存ルーフィング材・野地板剥ぎ取り

完了



増築部 雨漏れ改修工事

新規下地組み

グラスウール断熱材設置



増築部 雨漏れ改修工事

新規下地組み

グラスウール断熱材設置

完了



増築部 雨漏れ改修工事

新規下地組み

グラスウール断熱材設置

完了



増築部 雨漏れ改修工事

カネライト断熱材設置

完了



増築部 雨漏れ改修工事

カネライト断熱材設置

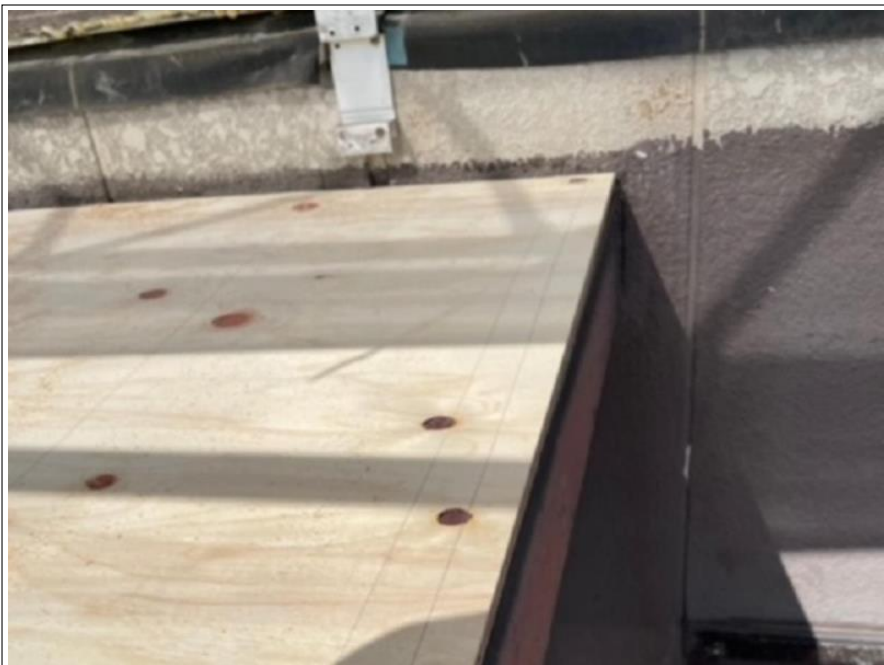
完了



増築部 雨漏れ改修工事

カネライト断熱材設置

完了



増築部 雨漏れ改修工事

新規野地板設置

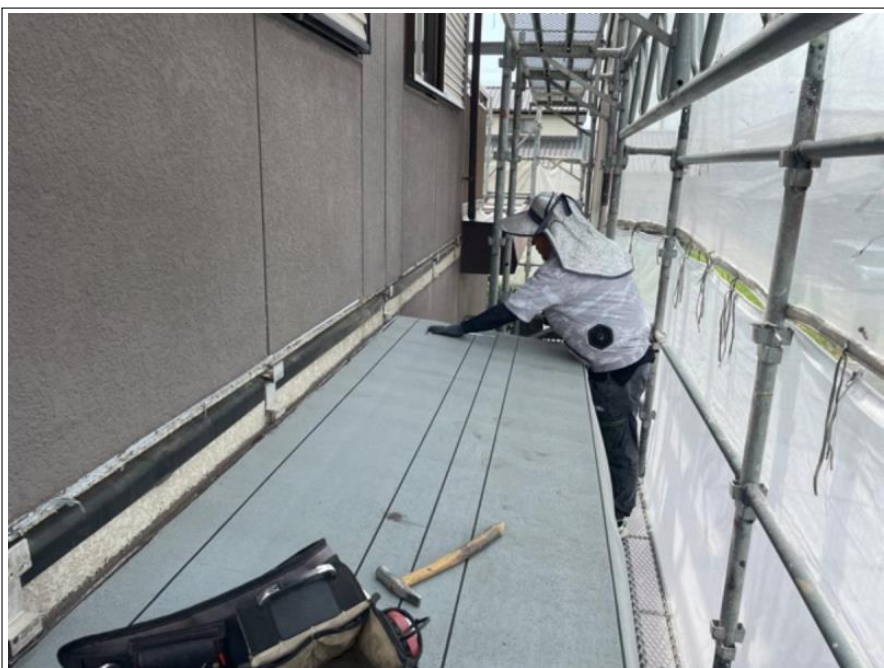
完了



増築部 雨漏れ改修工事

新規野地板設置

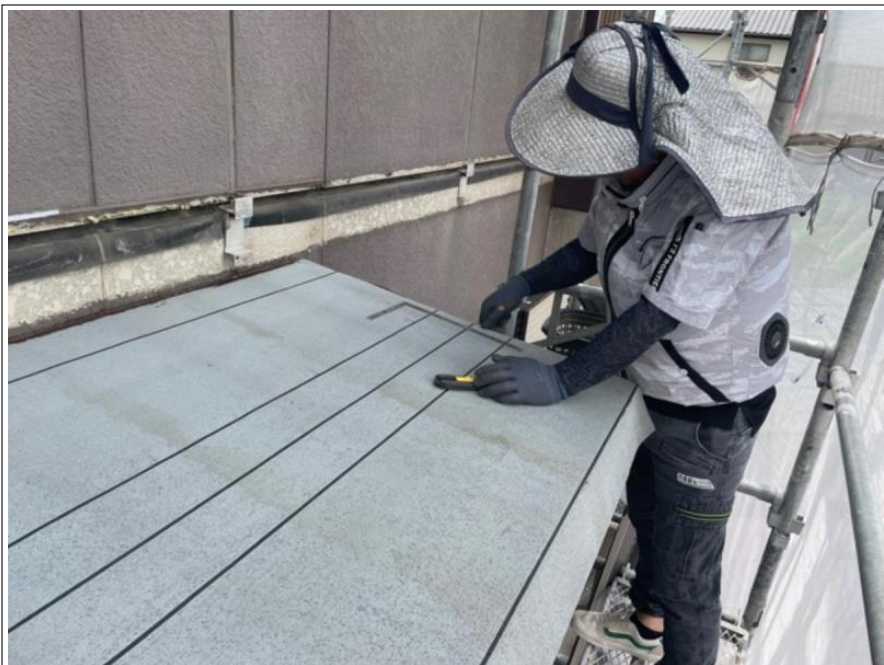
完了



増築部 雨漏れ改修工事

屋根防水材

ルーフィングシート貼り



増築部 雨漏れ改修工事

屋根防水材

ルーフィングシート貼り

施工中



増築部 雨漏れ改修工事

屋根防水材

ルーフィングシート貼り

施工中



増築部 雨漏れ改修工事

屋根防水材

ルーフィングシート貼り

施工中



増築部 雨漏れ改修工事

屋根防水材

ルーフィングシート貼り

完了



増築部 雨漏れ改修工事

外壁取合部シーリング打ち

完了



増築部 雨漏れ改修工事

外壁取合部シーリング打ち

完了



増築部 雨漏れ改修工事

外壁取合部シーリング打ち

完了



増築部 雨漏れ改修工事

幕板裏

ルーフィングシート貼り

施工中



増築部 雨漏れ改修工事

幕板裏

ルーフィングシート貼り

施工中

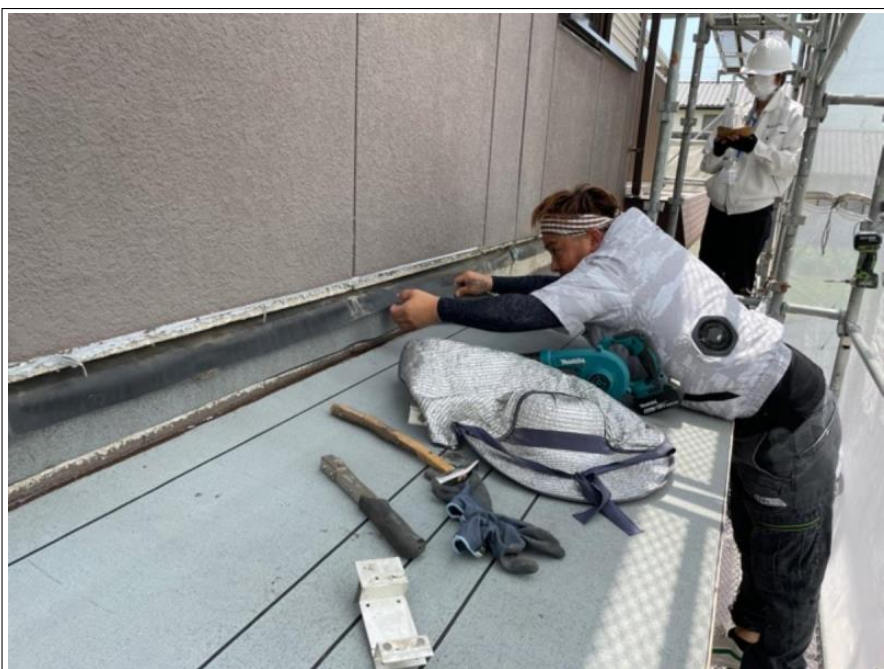


増築部 雨漏れ改修工事

幕板裏

ルーフィングシート貼り

施工中



増築部 雨漏れ改修工事

幕板裏

ルーフィングシート貼り

施工中



増築部 雨漏れ改修工事

幕板裏

ルーフィングシート貼り

施工中



増築部 雨漏れ改修工事

幕板裏

ルーフィングシート貼り

施工中



増築部 雨漏れ改修工事

幕板裏

ルーフィングシート貼り

施工中



増築部 雨漏れ改修工事

幕板裏

ルーフィングシート貼り

施工中



増築部 雨漏れ改修工事

幕板裏

ルーフィングシート貼り

施工中



増築部 雨漏れ改修工事

幕板裏

ルーフィングシート貼り

施工中



増築部 雨漏れ改修工事

幕板裏

ルーフィングシート貼り

施工中



増築部 雨漏れ改修工事

シーリング上

ルーフィングシート貼り



増築部 雨漏れ改修工事

シーリング上

ルーフィングシート貼り

施工中



増築部 雨漏れ改修工事

シーリング上

ルーフィングシート貼り

完了



増築部 雨漏れ改修工事

シーリング上

ルーフィングシート貼り

完了



増築部 雨漏れ改修工事

幕板固定金具取付け



増築部 雨漏れ改修工事

幕板固定金具取付け

完了



増築部 雨漏れ改修工事

幕板固定金具取付け

完了



増築部 雨漏れ改修工事

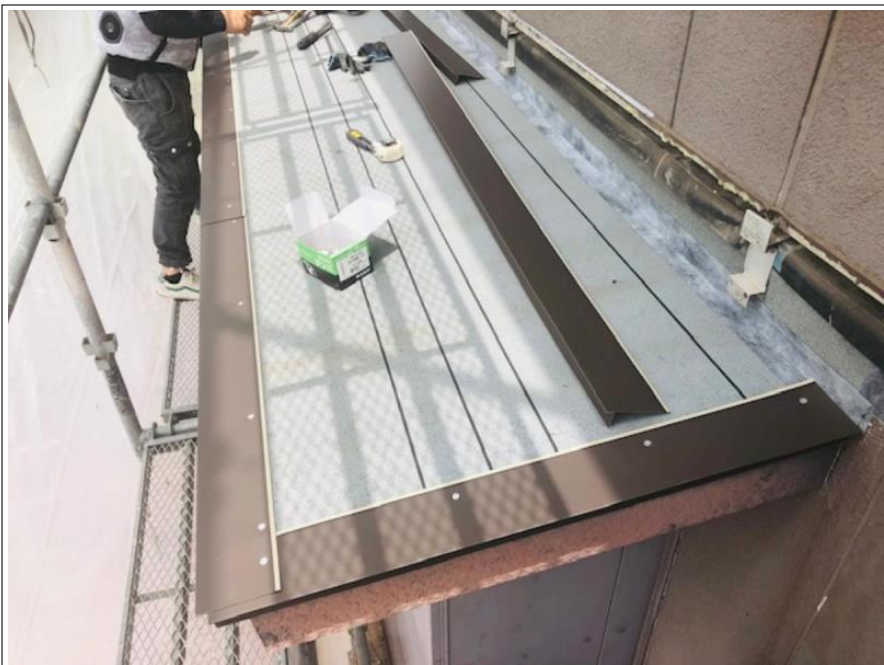
新規ガルバリウム鋼板貼り



増築部 雨漏れ改修工事

新規ガルバリウム鋼板貼り

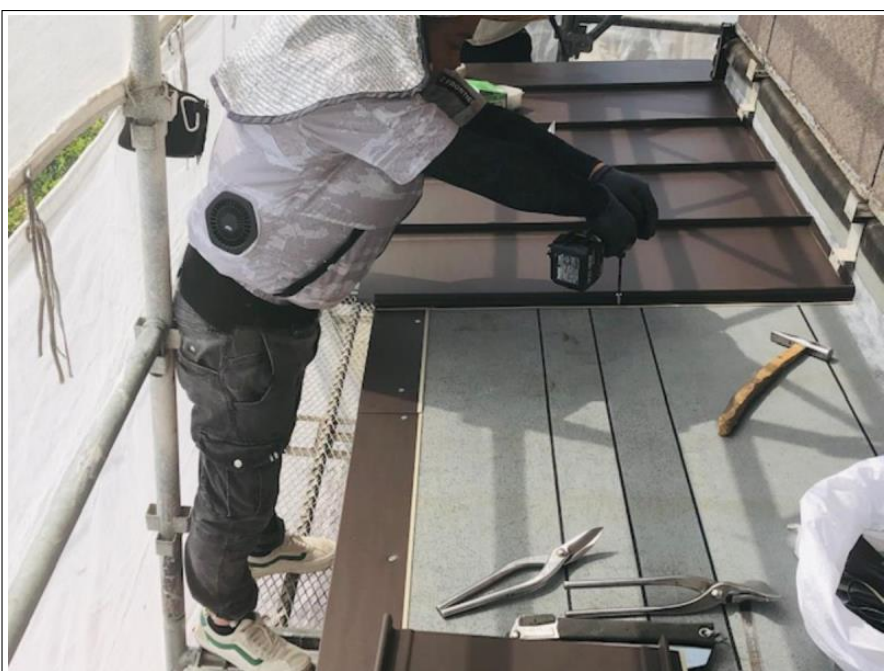
施工中



増築部 雨漏れ改修工事

新規ガルバリウム鋼板貼り

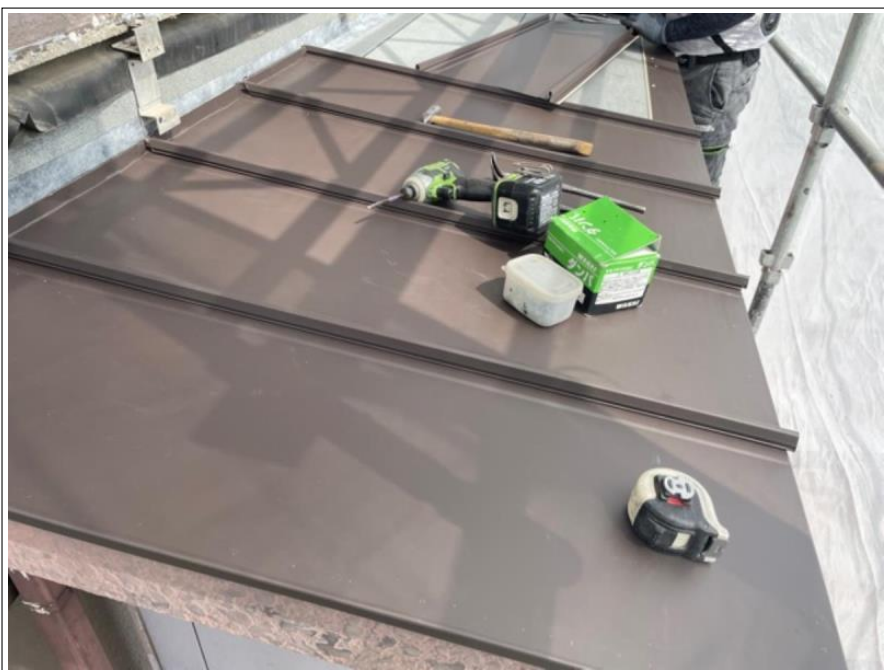
施工中



増築部 雨漏れ改修工事

新規ガルバリウム鋼板貼り

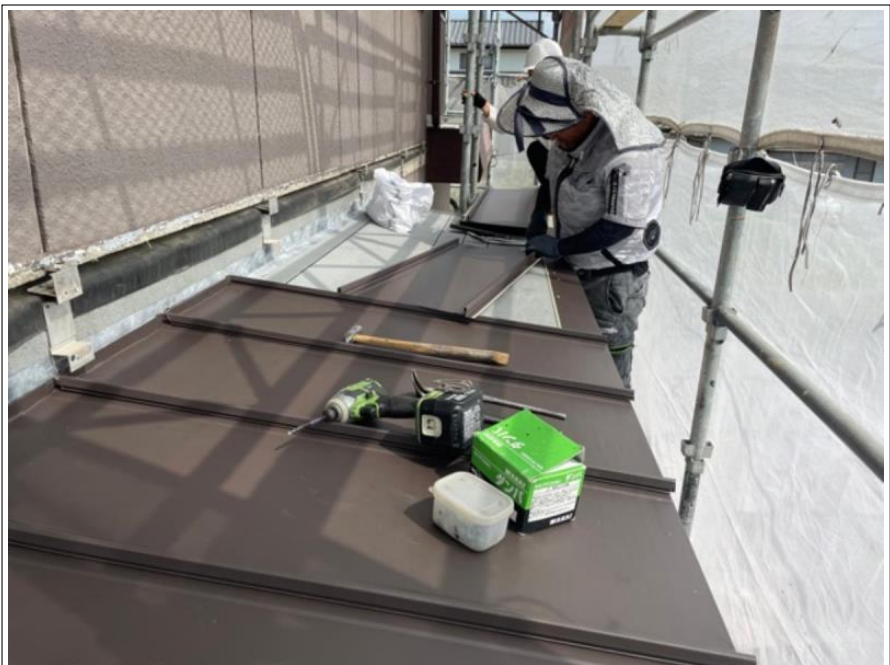
施工中



増築部 雨漏れ改修工事

新規ガルバリウム鋼板貼り

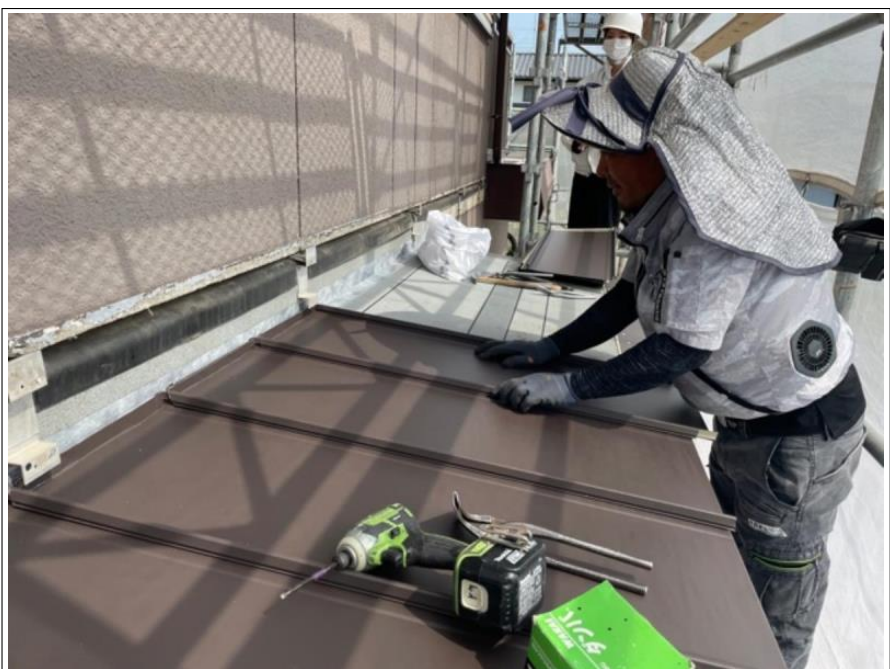
施工中



増築部 雨漏れ改修工事

新規ガルバリウム鋼板貼り

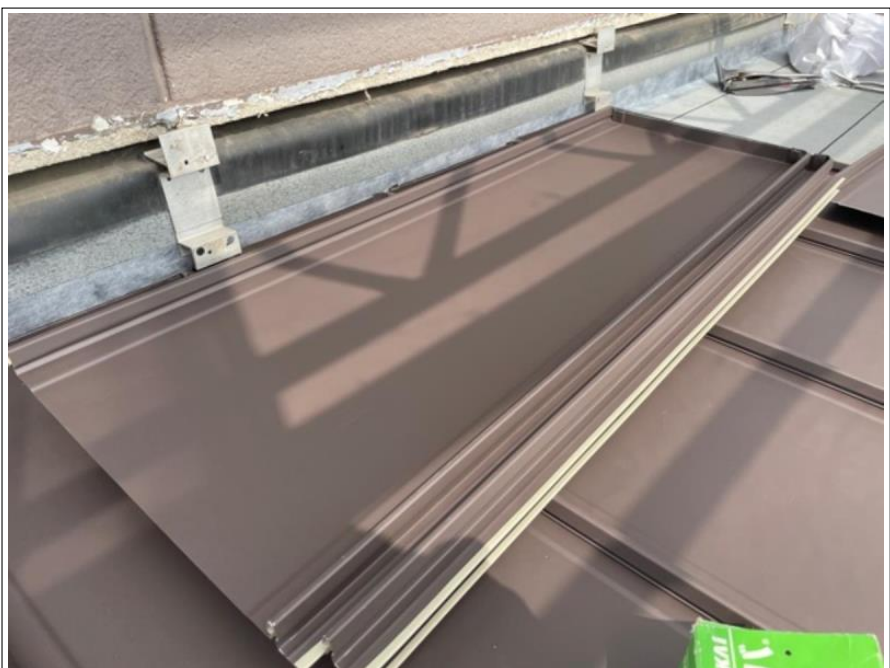
施工中



増築部 雨漏れ改修工事

新規ガルバリウム鋼板貼り

施工中



増築部 雨漏れ改修工事

新規ガルバリウム鋼板貼り

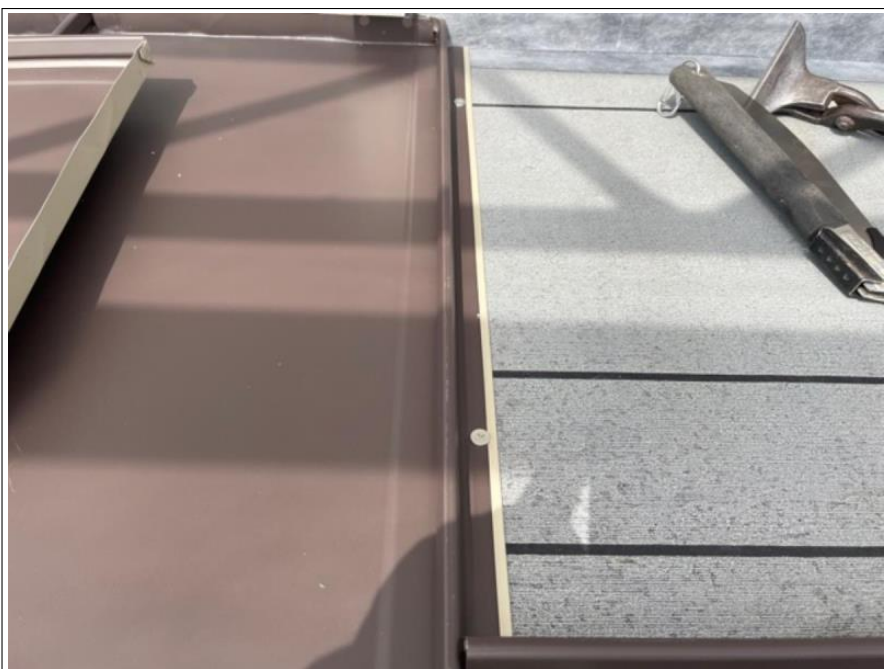
施工中



増築部 雨漏れ改修工事

新規ガルバリウム鋼板貼り

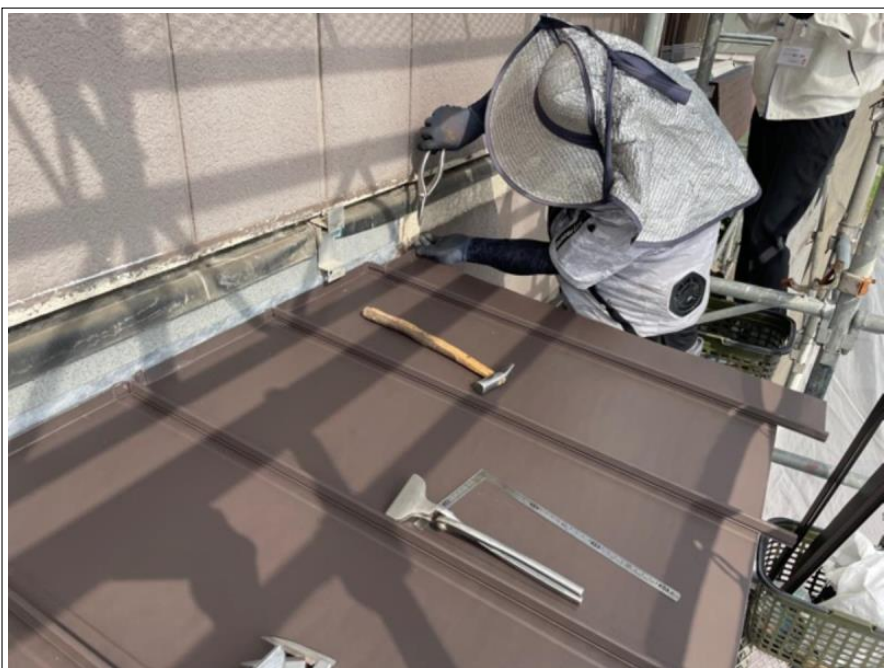
施工中



増築部 雨漏れ改修工事

新規ガルバリウム鋼板貼り

施工中



増築部 雨漏れ改修工事

新規ガルバリウム鋼板貼り

施工中



増築部 雨漏れ改修工事

新規ガルバリウム鋼板貼り

施工中



増築部 雨漏れ改修工事

新規ガルバリウム鋼板貼り

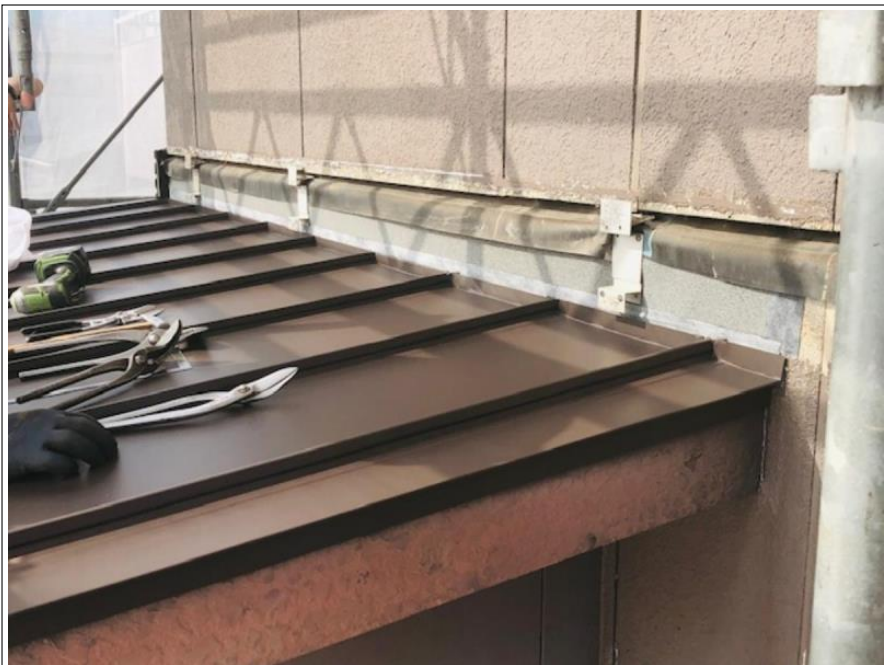
施工中



増築部 雨漏れ改修工事

新規ガルバリウム鋼板貼り

施工中



増築部 雨漏れ改修工事

新規ガルバリウム鋼板貼り

完了



増築部 雨漏れ改修工事

屋根水切り取付け



増築部 雨漏れ改修工事

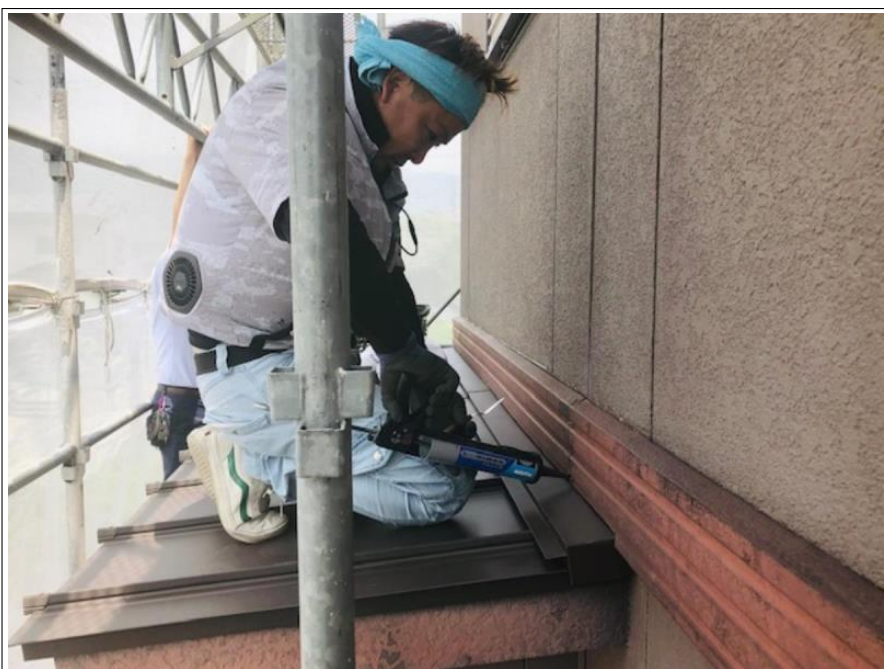
幕板再設置



増築部 雨漏れ改修工事

幕板再設置

施工中



増築部 雨漏れ改修工事

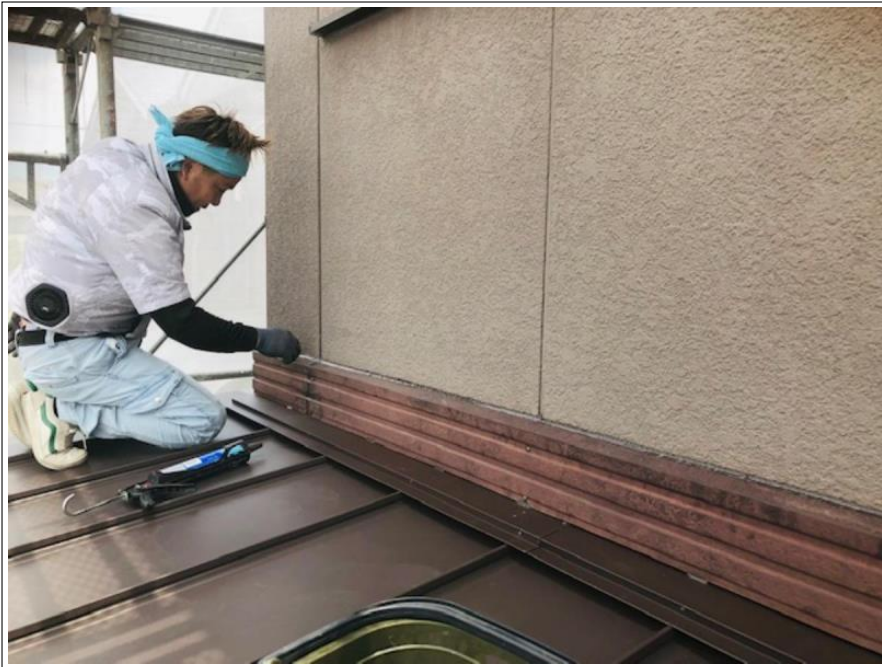
幕板上シーリング打ち



増築部 雨漏れ改修工事

幕板上シーリング打ち

施工中



増築部 雨漏れ改修工事

幕板上シーリング打ち

施工中



増築部 雨漏れ改修工事

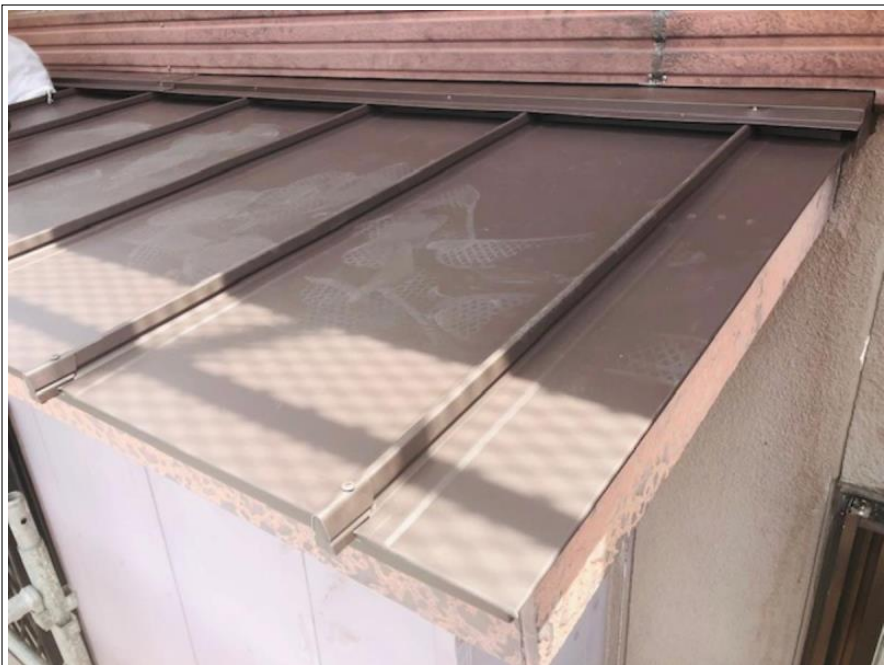
幕板上シーリング打ち

施工中



増築部 雨漏れ改修工事

施工完了



増築部 雨漏れ改修工事

施工完了



増築部 雨漏れ改修工事

施工完了



増築部 雨漏れ改修工事

施工完了



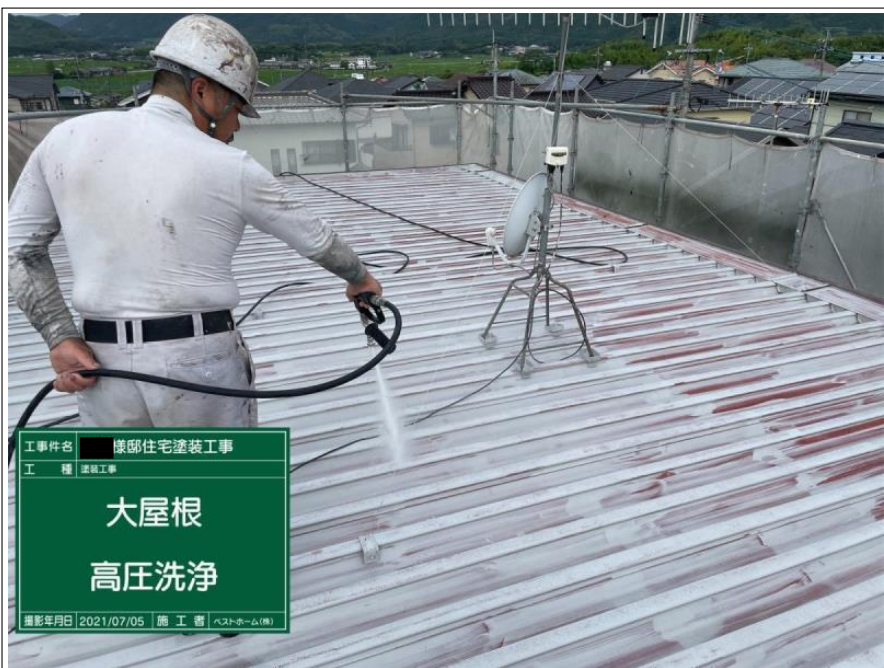
増築部 雨漏れ改修工事

施工完了



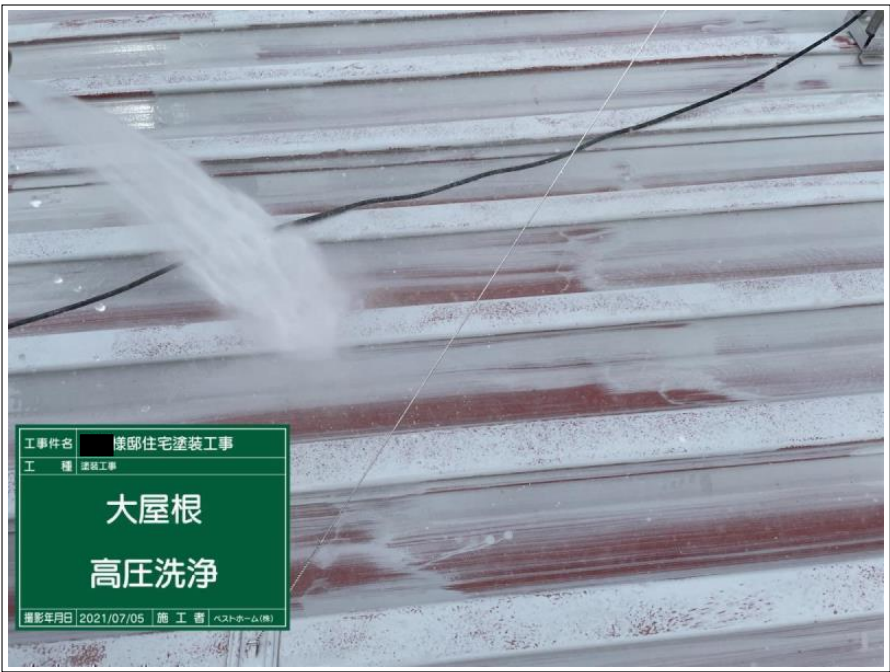
増築部 雨漏れ改修工事

施工完了



高圧洗浄

大屋根



工事件名 康郎住宅塗装工事
工種 塗装工事
**大屋根
高圧洗浄**
撮影年月日 2021/07/05 | 施工者 ヘストホーム(株)

高圧洗浄

大屋根



工事件名 康郎住宅塗装工事
工種 塗装工事
**大屋根
高圧洗浄完了**
撮影年月日 2021/07/05 | 施工者 ヘストホーム(株)

高圧洗浄

大屋根

完了



工事件名 康郎住宅塗装工事
工種 塗装工事
**大屋根
高圧洗浄完了**
撮影年月日 2021/07/05 | 施工者 ヘストホーム(株)

高圧洗浄

大屋根

完了



工事件名 様邸住宅塗装工事
 工種 塗装工事
下屋根
高圧洗浄
 撮影年月日 2021/07/05 | 施工者 | ハストホーム(株)

高圧洗浄

下屋根



工事件名 様邸住宅塗装工事
 工種 塗装工事
下屋根
高圧洗浄
 撮影年月日 2021/07/05 | 施工者 | ハストホーム(株)

高圧洗浄

下屋根



工事件名 様邸住宅塗装工事
 工種 塗装工事
下屋根
高圧洗浄完了
 撮影年月日 2021/07/05 | 施工者 | ハストホーム(株)

高圧洗浄

下屋根

完了



工事件名 棟部住宅塗装工事
 工 種 塗装工事
瓦棒
高圧洗浄
 撮影年月日 2021/07/05 | 施 工 者 | ヘストホーム(株)

高圧洗浄

瓦棒屋根



工事件名 棟部住宅塗装工事
 工 種 塗装工事
瓦棒
高圧洗浄
 撮影年月日 2021/07/05 | 施 工 者 | ヘストホーム(株)

高圧洗浄

瓦棒屋根



工事件名 棟部住宅塗装工事
 工 種 塗装工事
瓦棒
高圧洗浄完了
 撮影年月日 2021/07/05 | 施 工 者 | ヘストホーム(株)

高圧洗浄

瓦棒屋根

完了



工事件名 棟部住宅塗装工事
工 種 塗装工事
パラペット
高圧洗浄
撮影年月日 2021/07/05 | 施 工 者 | ベストホーム(株)

高圧洗浄

パラペット



工事件名 棟部住宅塗装工事
工 種 塗装工事
パラペット
高圧洗浄
撮影年月日 2021/07/05 | 施 工 者 | ベストホーム(株)

高圧洗浄

パラペット

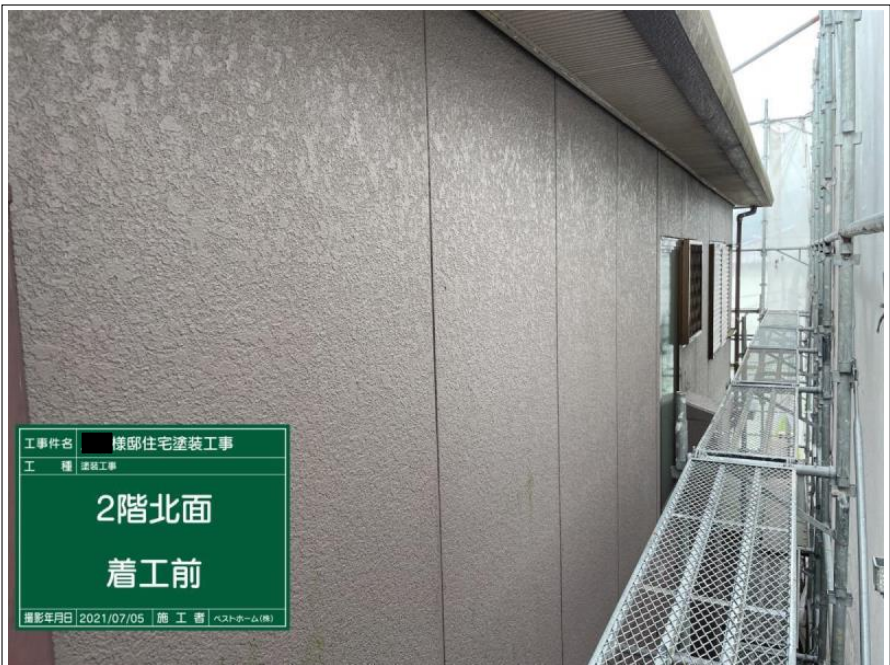


工事件名 棟部住宅塗装工事
工 種 塗装工事
パラペット
高圧洗浄完了
撮影年月日 2021/07/05 | 施 工 者 | ベストホーム(株)

高圧洗浄

パラペット

完了



高圧洗浄

外壁2階（北面）

施工前



高圧洗浄

外壁2階（東面）

施工前



高圧洗浄

外壁2階（南面）

施工前



工事件名 棟部住宅塗装工事
 工種 塗装工事
2階西面
着工前
 撮影年月日 2021/07/05 | 施工者 ヘストホーム(株)

高圧洗浄

外壁2階(西面)

施工前



工事件名 棟部住宅塗装工事
 工種 塗装工事
2階外壁
高圧洗浄
 撮影年月日 2021/07/05 | 施工者 ヘストホーム(株)

高圧洗浄

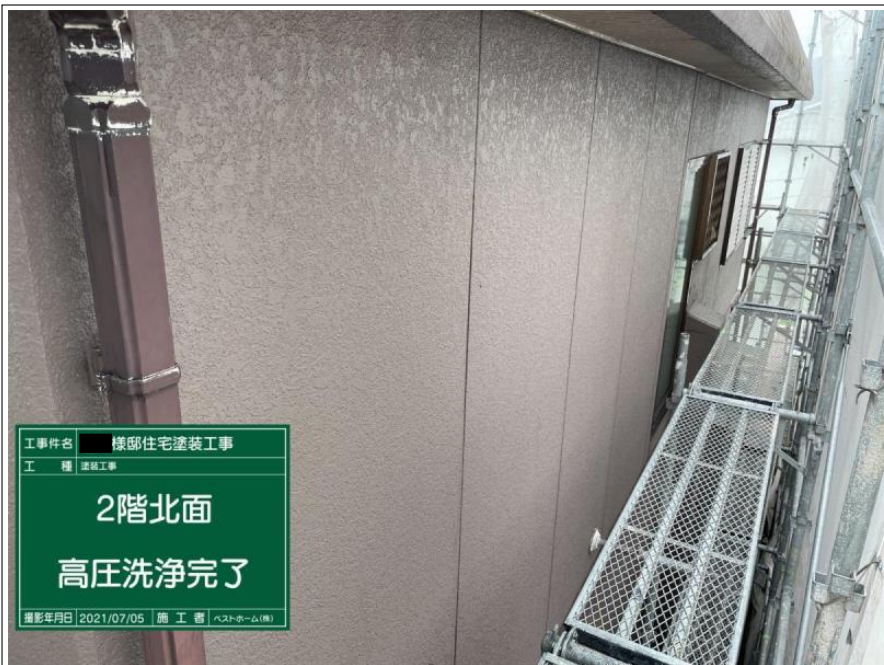
外壁2階



工事件名 棟部住宅塗装工事
 工種 塗装工事
2階外壁
高圧洗浄
 撮影年月日 2021/07/05 | 施工者 ヘストホーム(株)

高圧洗浄

外壁2階



高圧洗浄

外壁2階（北面）

完了



高圧洗浄

外壁2階（東面）

完了



高圧洗浄

外壁2階（南面）

完了



高圧洗浄

外壁2階(西面)

完了



高圧洗浄

外壁1階(北面)

施工前



高圧洗浄

外壁1階(東面)

施工前

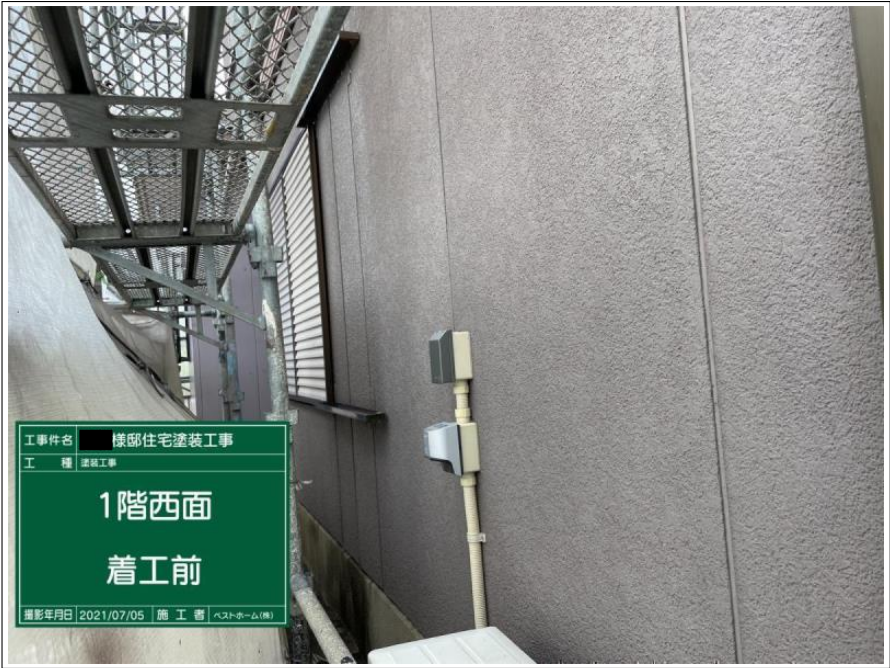


工事件名 棟部住宅塗装工事
 工種 塗装工事
1階南面
着工前
 撮影年月日 2021/07/05 | 施工者 ヘストホーム(株)

高圧洗浄

外壁1階(南面)

施工前



工事件名 棟部住宅塗装工事
 工種 塗装工事
1階西面
着工前
 撮影年月日 2021/07/05 | 施工者 ヘストホーム(株)

高圧洗浄

外壁1階(西面)

施工前



工事件名 棟部住宅塗装工事
 工種 塗装工事
1階外壁
高圧洗浄
 撮影年月日 2021/07/05 | 施工者 ヘストホーム(株)

高圧洗浄

外壁1階



工事件名 棟部住宅塗装工事
 工種 塗装工事
1階外壁
高圧洗浄
 撮影年月日 2021/07/05 | 施工者 | ヘストホーム(株)

高圧洗浄

外壁 1階



工事件名 棟部住宅塗装工事
 工種 塗装工事
1階北面
高圧洗浄完了
 撮影年月日 2021/07/05 | 施工者 | ヘストホーム(株)

高圧洗浄

外壁 1階 (北面)

完了



工事件名 棟部住宅塗装工事
 工種 塗装工事
1階東面
高圧洗浄完了
 撮影年月日 2021/07/05 | 施工者 | ヘストホーム(株)

高圧洗浄

外壁 1階 (東面)

完了



高圧洗浄

外壁1階(南面)

完了



高圧洗浄

外壁1階(西面)

完了



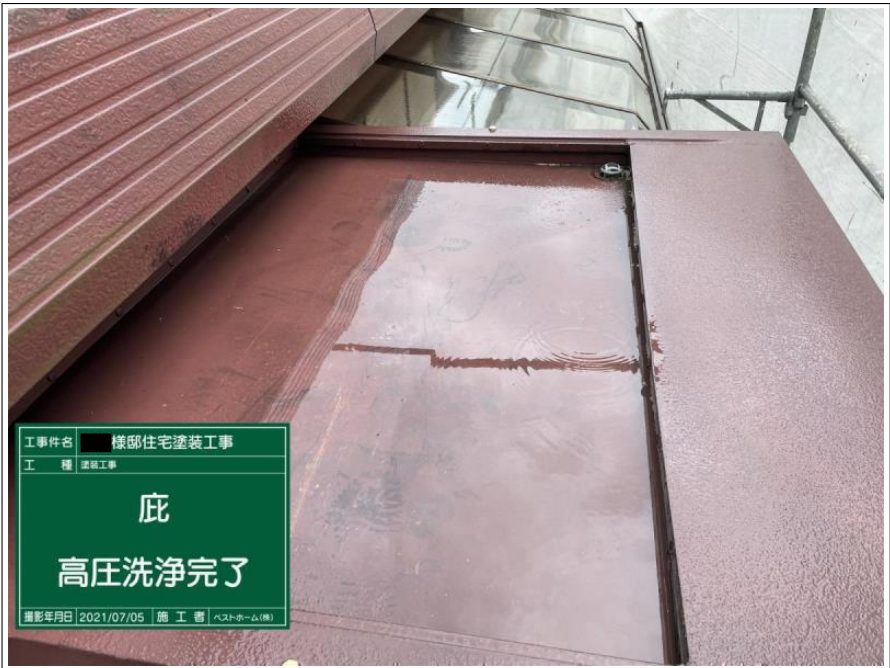
高圧洗浄

庇



高压洗浄

底



高压洗浄

底

完了



高压洗浄

底

完了



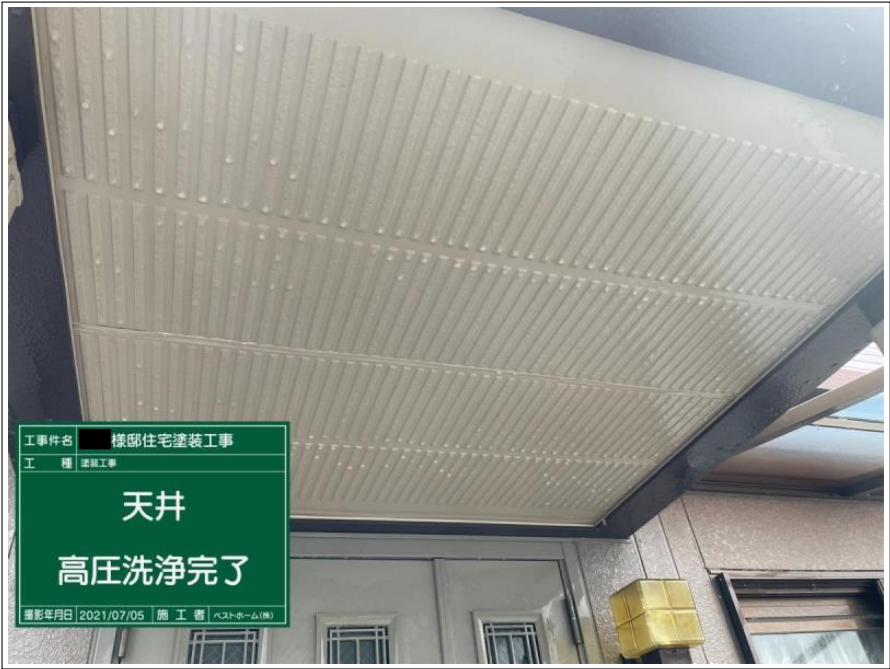
高圧洗浄

軒天



高圧洗浄

軒天



高圧洗浄

軒天

完了



工事件名 様邸住宅塗装工事
 工種 塗装工事
**胴差し
 高圧洗浄**
 撮影年月日 2021/07/05 施工者 ヘストホーム(株)

高圧洗浄

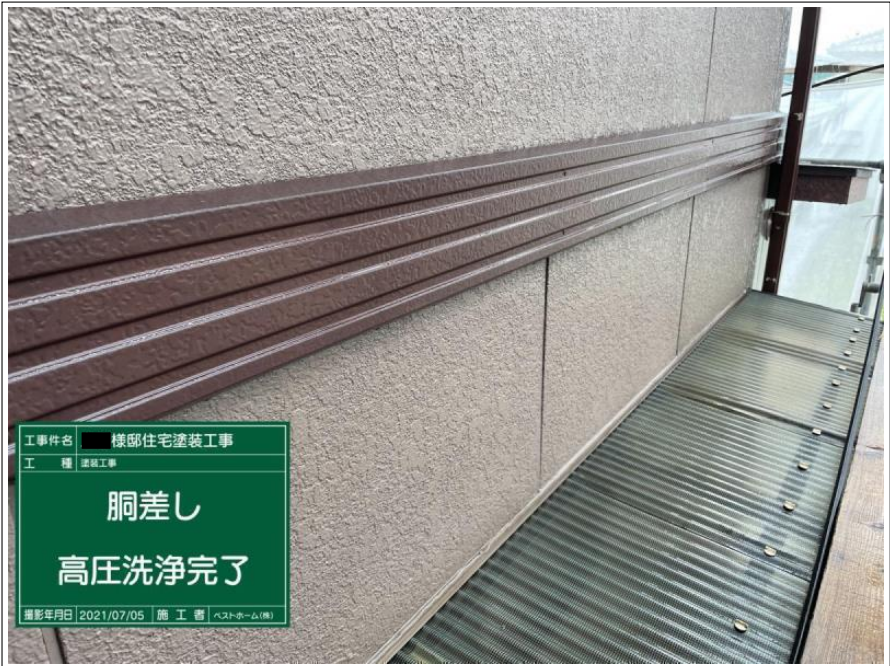
幕板



工事件名 様邸住宅塗装工事
 工種 塗装工事
**胴差し
 高圧洗浄**
 撮影年月日 2021/07/05 施工者 ヘストホーム(株)

高圧洗浄

幕板



工事件名 様邸住宅塗装工事
 工種 塗装工事
**胴差し
 高圧洗浄完了**
 撮影年月日 2021/07/05 施工者 ヘストホーム(株)

高圧洗浄

幕板

完了



高圧洗浄

雨樋



高圧洗浄

バルコニー床



高圧洗浄

雨戸



高圧洗浄

雨戸

完了



高圧洗浄

玄関ドア



高圧洗浄

玄関タイル土間



高圧洗浄

基礎



高圧洗浄

基礎



高圧洗浄

基礎

完了



高圧洗浄

塀



高圧洗浄

塀



高圧洗浄

塀



高圧洗浄

塀

完了



高圧洗浄

コンクリート土間



高圧洗浄

コンクリート土間

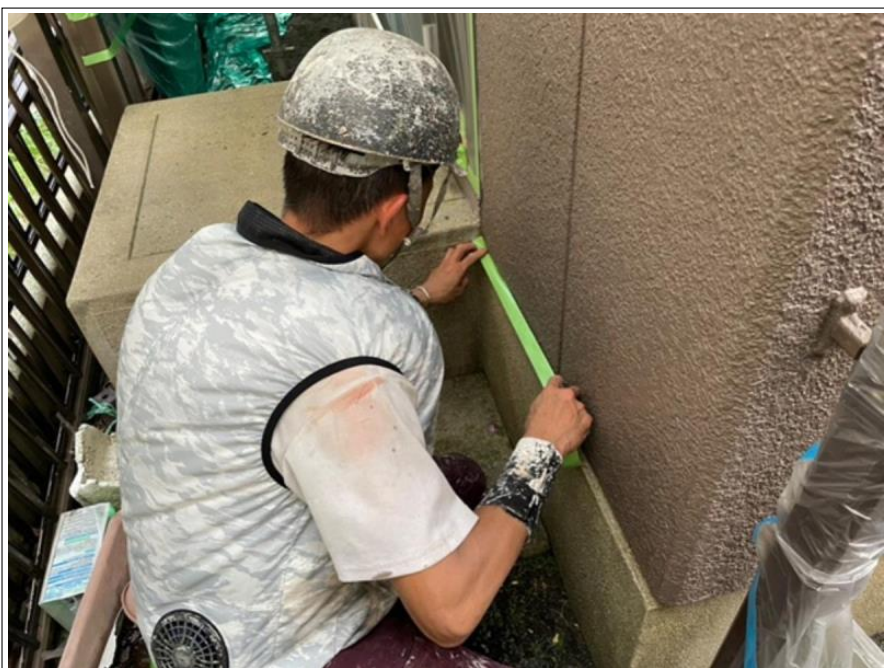


高圧洗浄

コンクリート土間



養生



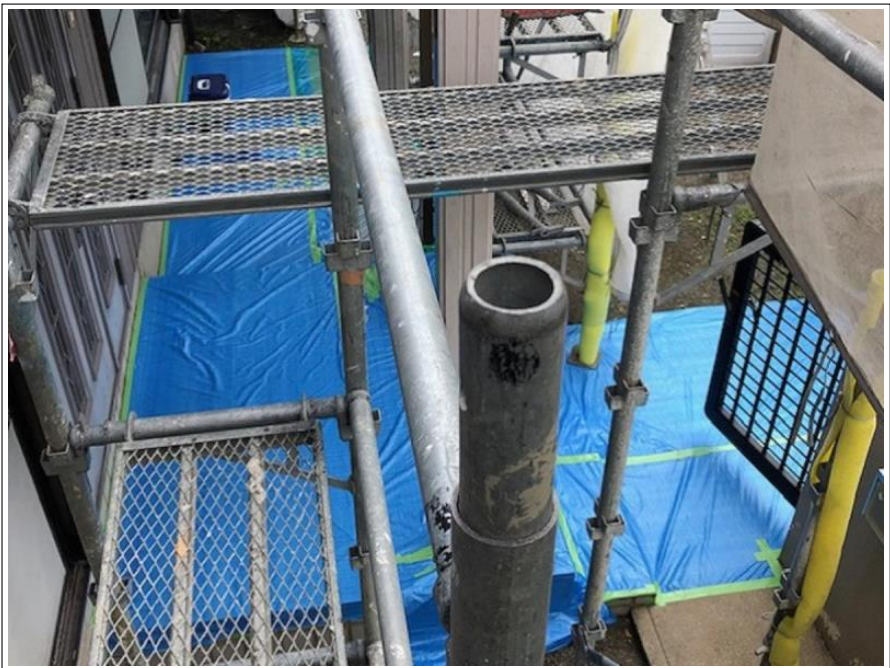
養生



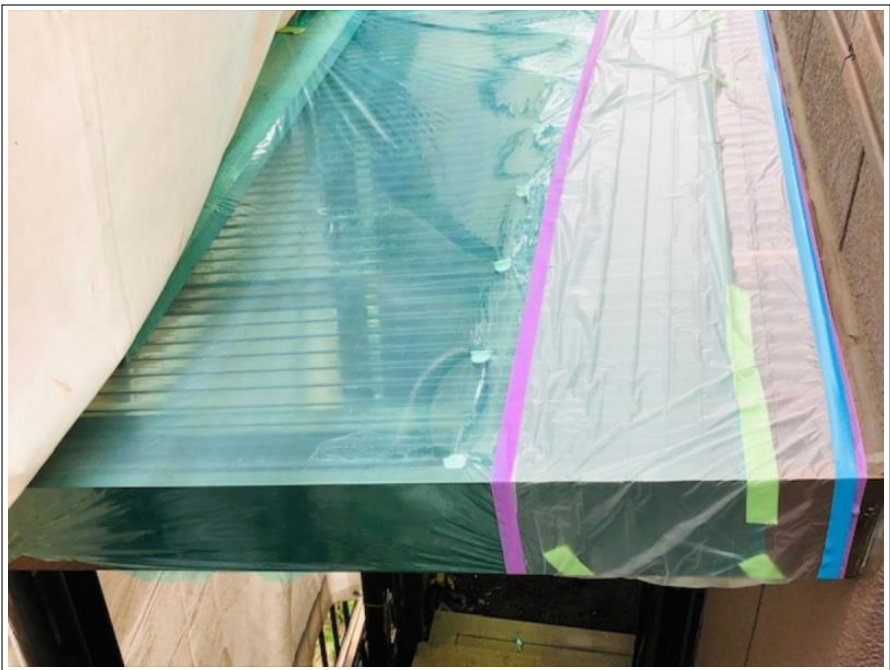
養生



養生



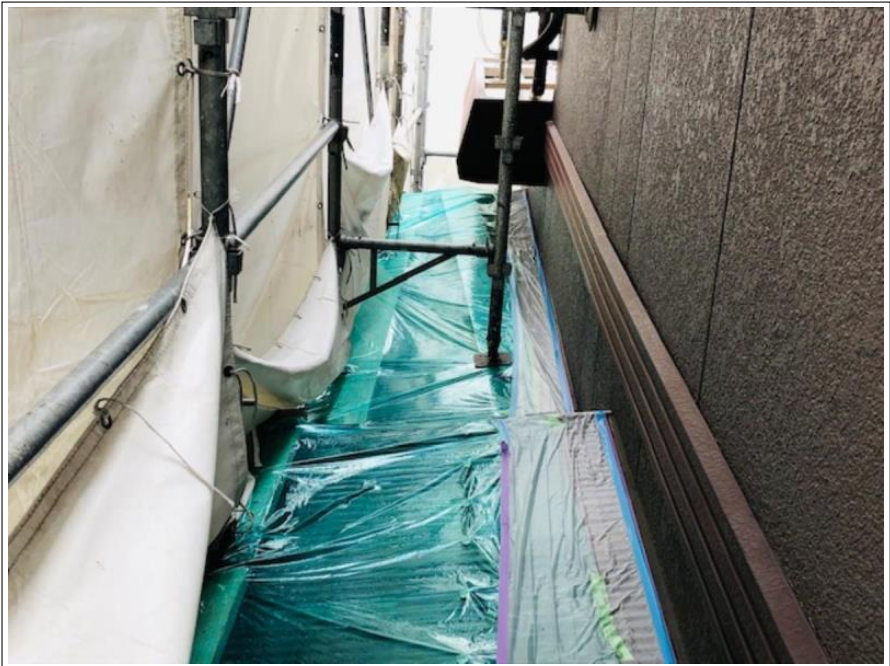
養生



養生



養生



養生



工事件名 様邸住宅塗装工事
 工 種 塗装工事
大屋根
着工前
 撮影年月日 2021/07/05 施 工 者 ヘストホーム(株)

大屋根

施工前



工事件名 様邸住宅塗装工事
 工 種 塗装工事
大屋根
ケレン
 撮影年月日 2021/07/06 施 工 者 ヘストホーム(株)

大屋根

下地処理

ケレン中



工事件名 様邸住宅塗装工事
 工 種 塗装工事
大屋根
ケレン
 撮影年月日 2021/07/06 施 工 者 ヘストホーム(株)

大屋根

下地処理

ケレン中

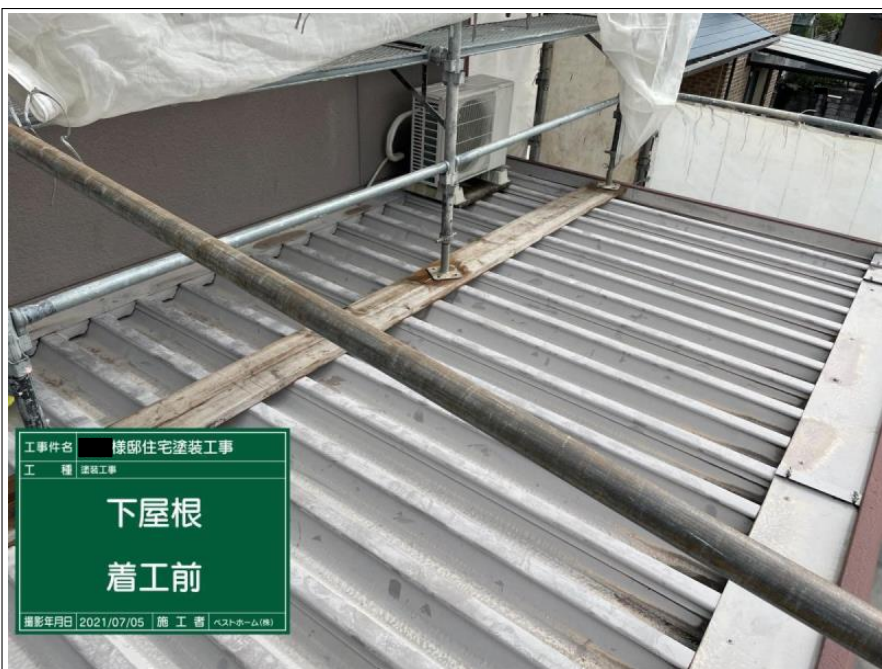


工事件名 様邸住宅塗装工事
 工種 塗装工事
大屋根
ケレン完了
 撮影年月日 2021/07/07 施工者 ヘストホーム(株)

大屋根

下地処理

ケレン完了



工事件名 様邸住宅塗装工事
 工種 塗装工事
下屋根
着工前
 撮影年月日 2021/07/05 施工者 ヘストホーム(株)

下屋根

施工前



工事件名 様邸住宅塗装工事
 工種 塗装工事
下屋根
ケレン
 撮影年月日 2021/07/07 施工者 ヘストホーム(株)

下屋根

下地処理

ケレン中



工事件名 棟部住宅塗装工事
 工種 塗装工事
**下屋根
 ケレン**
 撮影年月日 2021/07/07 施工者 ヘストホーム(株)

下屋根

下地処理

ケレン中



下屋根

下地処理

ケレン中



工事件名 棟部住宅塗装工事
 工種 塗装工事
**下屋根
 ケレン完了**
 撮影年月日 2021/07/07 施工者 ヘストホーム(株)

下屋根

下地処理

ケレン完了



工事件名 棟部住宅塗装工事
工種 塗装工事
大屋根
下塗り(エピテックプライマー)
撮影年月日 2021/07/13 | 施工者 | ハストホーム(株)

大屋根

下塗り



工事件名 棟部住宅塗装工事
工種 塗装工事
大屋根
下塗り(エピテックプライマー)
撮影年月日 2021/07/13 | 施工者 | ハストホーム(株)

大屋根

下塗り

施工中



工事件名 棟部住宅塗装工事
工種 塗装工事
大屋根
下塗り(エピテックプライマー)
完了
撮影年月日 2021/07/13 | 施工者 | ハストホーム(株)

大屋根

下塗り

完了



下屋根

下塗り

施工中



下屋根

下塗り

施工中



下屋根

下塗り

完了



下屋根

下塗り

完了



下屋根

下塗り

完了



屋根

上塗材料A液・B液混入攪拌



工事件名 様邸住宅塗装工事
 工 種 塗装工事
**大屋根
 上塗り1回目
 (リファイン)**
 撮影年月日 2021/07/16 | 施 工 者 ベストホーム(株)

大屋根

上塗り1回目



工事件名 様邸住宅塗装工事
 工 種 塗装工事
**大屋根
 上塗り1回目
 (リファイン)**
 撮影年月日 2021/07/16 | 施 工 者 ベストホーム(株)

大屋根

上塗り1回目

施工中



大屋根

上塗り1回目

施工中



大屋根

上塗り1回目

施工中



大屋根

上塗り1回目

完了

工事件名 棟部住宅塗装工事
工種 塗装工事
大屋根
上塗り1回目完了
(リファイン)
撮影年月日 2021/07/16 | 施工者 | ヘストホーム(株)



下屋根

上塗り1回目

施工中

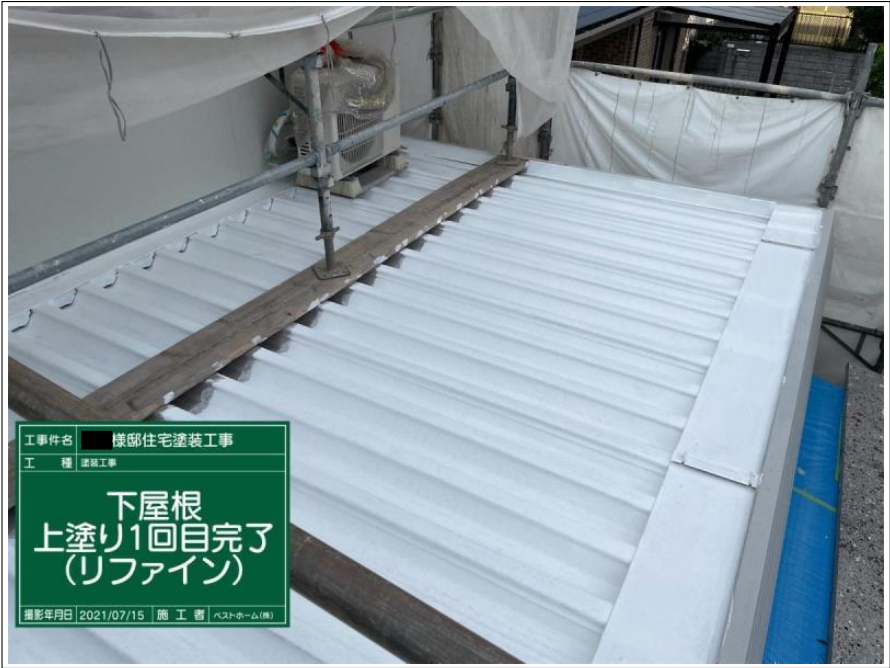
工事件名 棟部住宅塗装工事
工種 塗装工事
下屋根
上塗り1回目
(リファイン)
撮影年月日 2021/07/15 | 施工者 | ヘストホーム(株)



下屋根

上塗り1回目

施工中



下屋根

上塗り1回目

完了



大屋根

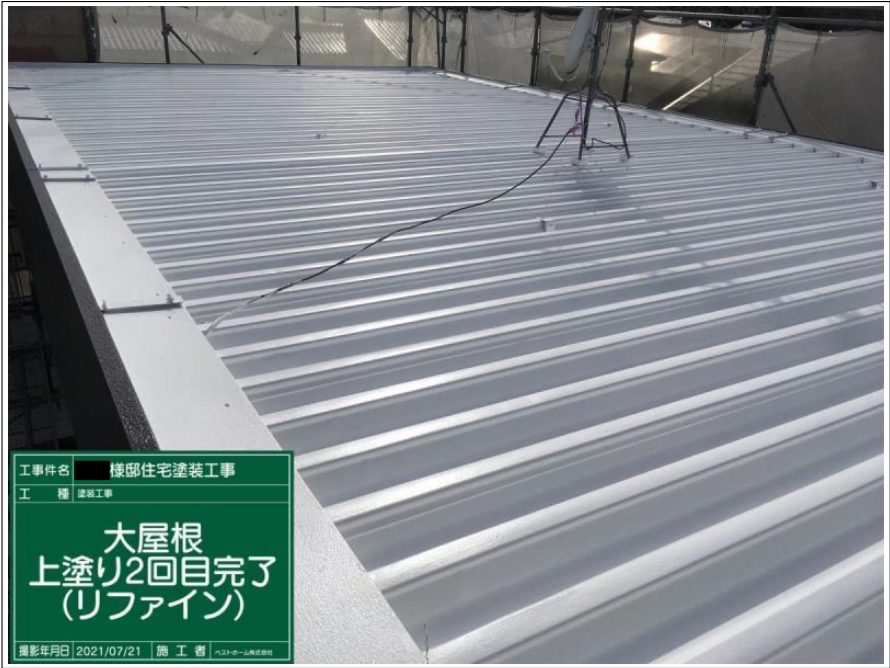
上塗り2回目



大屋根

上塗り2回目

施工中



大屋根

上塗り2回目

完了



下屋根

上塗り2回目

施工中



下屋根

上塗り 2回目

施工中



下屋根

上塗り 2回目

完了



大屋根

上塗り 3回目



大屋根

上塗り3回目

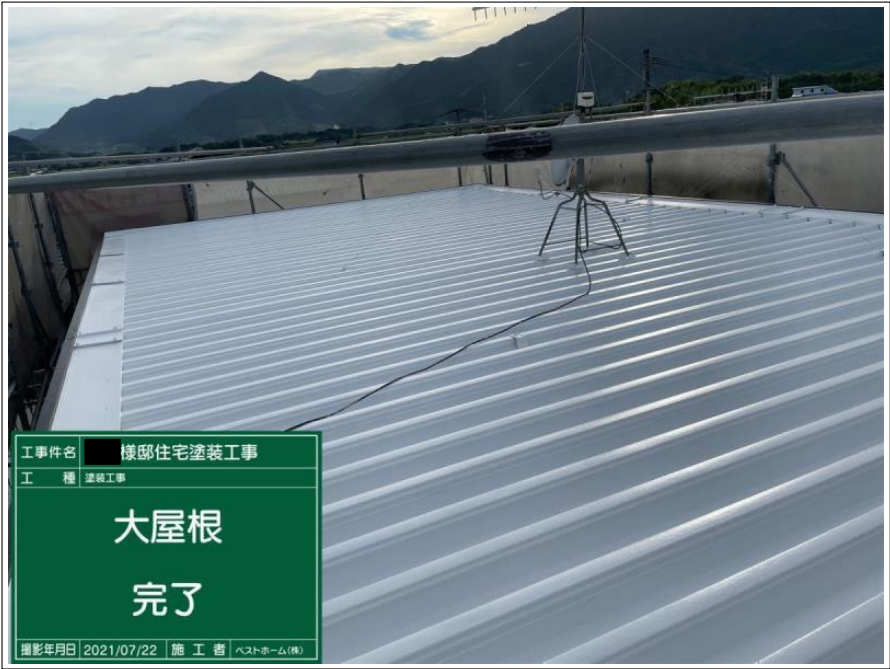
施工中



大屋根

上塗り3回目

施工中



大屋根

施工完了



大屋根

施工完了



大屋根

施工完了



大屋根

施工完了



工事件名 ■ 様邸住宅塗装工事
 工 種 塗装工事
**下屋根
 上塗り3回目
 (リファイン)**
 撮影年月日 2021/07/28 施 工 者 株式会社ハストホーム

下屋根

上塗り 3 回目

施工中



工事件名 ■ 様邸住宅塗装工事
 工 種 塗装工事
**下屋根
 上塗り3回目
 (リファイン)**
 撮影年月日 2021/07/28 施 工 者 株式会社ハストホーム

下屋根

上塗り 3 回目

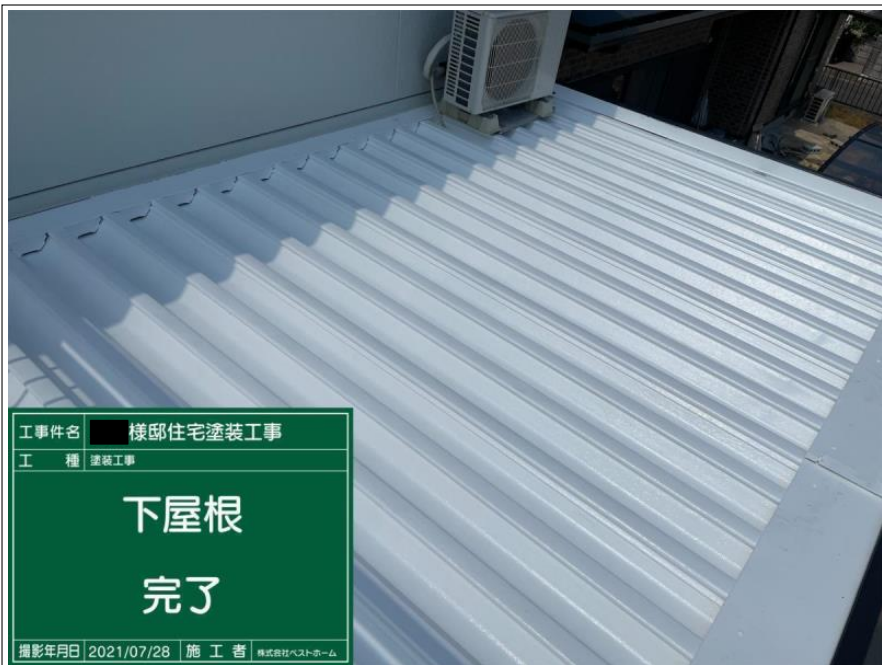
施工中



下屋根

上塗り 3 回目

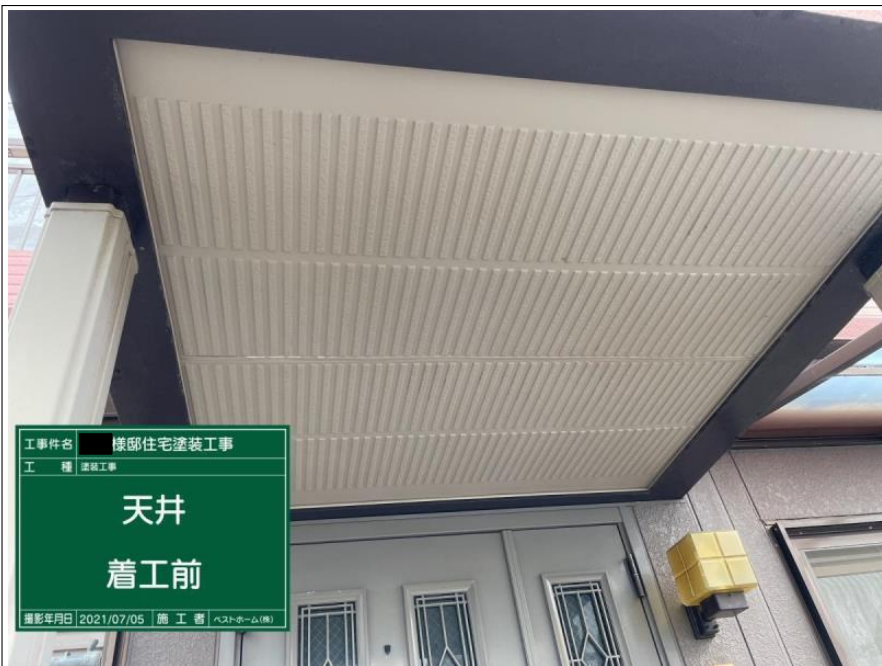
施工中



工事件名 様邸住宅塗装工事
工 種 塗装工事
**下屋根
完了**
撮影年月日 2021/07/28 施 工 者 株式会社ベストホーム

下屋根 _____

施工完了 _____



工事件名 様邸住宅塗装工事
工 種 塗装工事
**天井
着工前**
撮影年月日 2021/07/05 施 工 者 ベストホーム(株)

軒天 _____

施工前 _____



工事件名 様邸住宅塗装工事
工 種 塗装工事
**天井
上塗り1回目
(マルチエース)**
撮影年月日 2021/07/14 施 工 者 ベストホーム(株)

軒天 _____

上塗り1回目 _____

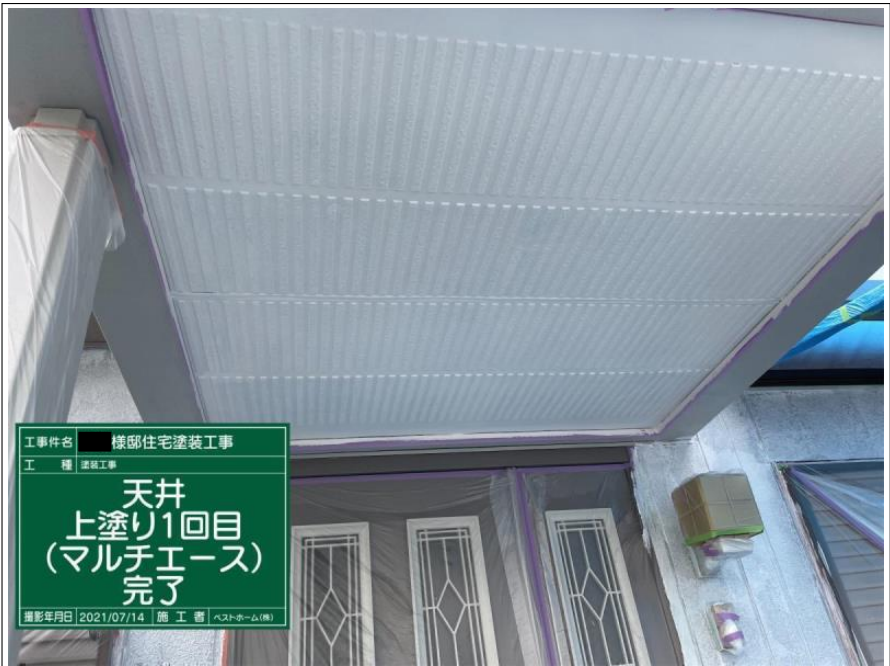


工事件名 様邸住宅塗装工事
 工 種 塗装工事
天井
上塗り1回目
(マルチエース)
 撮影年月日 2021/07/14 | 施 工 者 ハストホーム(株)

軒天

上塗り1回目

施工中



工事件名 様邸住宅塗装工事
 工 種 塗装工事
天井
上塗り1回目
(マルチエース)
完了
 撮影年月日 2021/07/14 | 施 工 者 ハストホーム(株)

軒天

上塗り1回目

完了



工事件名 様邸住宅塗装工事
 工 種 塗装工事
天井
上塗り2回目
(マルチエース)
 撮影年月日 2021/07/14 | 施 工 者 ハストホーム(株)

軒天

上塗り2回目



軒天

上塗り2回目

施工中



軒天

施工完了



シーリング打ち増し

プライマー塗布



工事件名 棟部住宅塗装工事
 工種 塗装工事
**増築部の上
 目地シーリング
 プライマー 塗布**
 撮影年月日 2021/07/07 施工者 ベストホーム(株)

シーリング打ち増し

プライマー塗布

施工中



工事件名 棟部住宅塗装工事
 工種 塗装工事
**増築部の上
 目地シーリング
 プライマー 塗布
 完了**
 撮影年月日 2021/07/07 施工者 ベストホーム(株)

シーリング打ち増し

プライマー塗布

完了



工事件名 棟部住宅塗装工事
 工種 塗装工事
**増築部の上
 目地シーリング
 シーリング打ち**
 撮影年月日 2021/07/07 施工者 ベストホーム(株)

シーリング打ち増し

シーリング打ち



工事件名 様邸住宅塗装工事
 工種 塗装工事
**増築部の上
目地シーリング**
シーリング打ち
 撮影年月日 2021/07/07 施工者 ヘストホーム(株)

シーリング打ち増し

シーリング打ち

施工中



工事件名 様邸住宅塗装工事
 工種 塗装工事
**増築部の上
目地シーリング**
**シーリング打ち
完了**
 撮影年月日 2021/07/07 施工者 ヘストホーム(株)

シーリング打ち増し

シーリング打ち

完了



工事件名 様邸住宅塗装工事
 工種 塗装工事
**増築部の上
目地シーリング**
ヘラ押さえ
 撮影年月日 2021/07/07 施工者 ヘストホーム(株)

シーリング打ち増し

シーリングヘラ押さえ



工事件名 様邸住宅塗装工事
工種 塗装工事
増築部の上
目地シーリング
ヘラ押さえ
撮影年月日 2021/07/07 施工者 ベストホーム(株)

シーリング打ち増し

シーリングヘラ押さえ

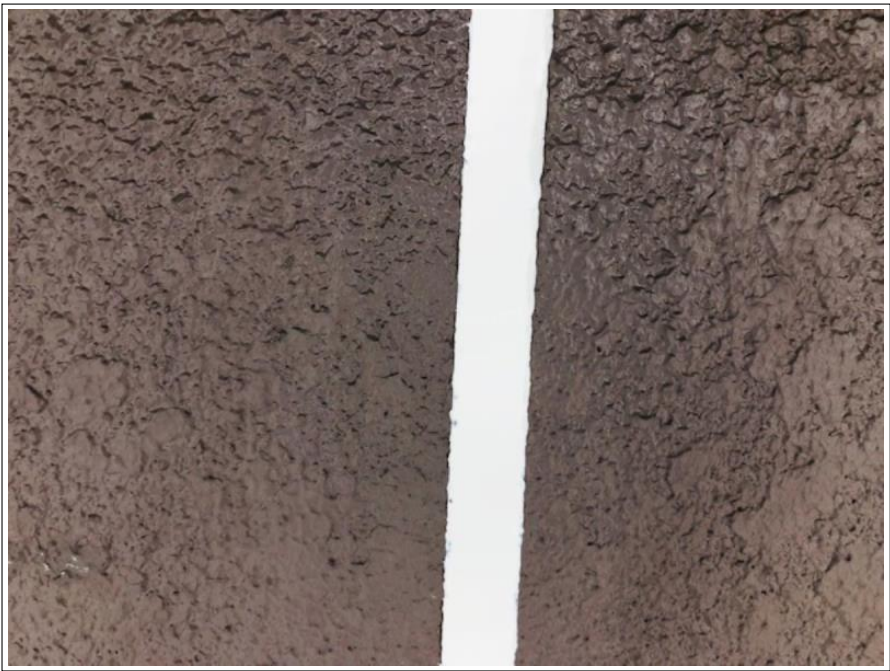
施工中



工事件名 様邸住宅塗装工事
工種 塗装工事
増築部の上
目地シーリング
完了
撮影年月日 2021/07/07 施工者 ベストホーム(株)

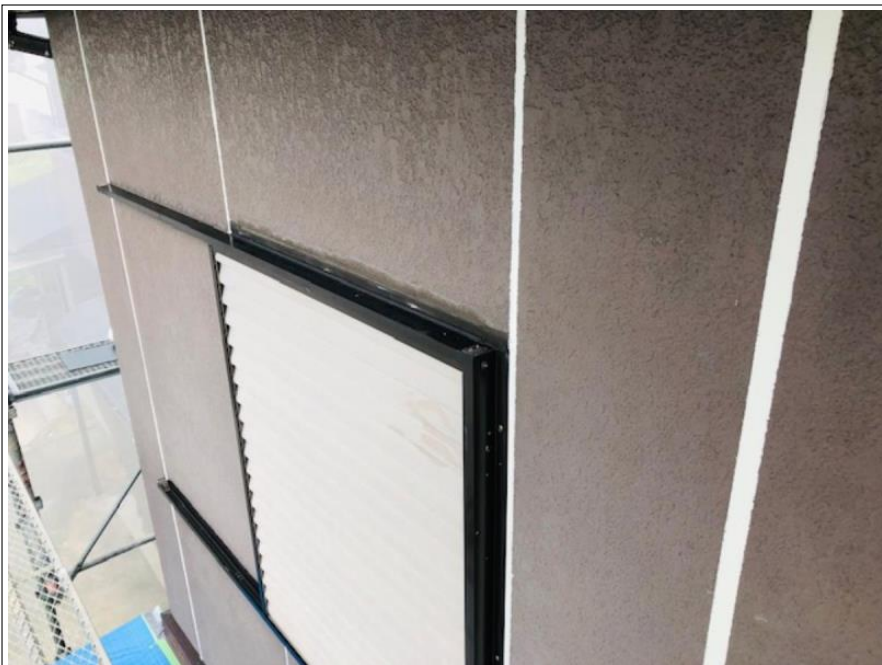
シーリング打ち増し

施工完了



シーリング打ち増し

施工完了



シーリング打ち増し

施工完了



外壁

施工前



外壁

シリコンシール部

逆プライマー塗布



外壁

シリコンシール部

逆プライマー塗布

施工中



外壁

シリコンシール部

逆プライマー塗布

完了



高圧洗浄

外壁カビ発生部

施工前



外壁 カビ発生部

防カビ下塗り

バリアー塗布



外壁 カビ発生部

防カビ下塗り

バリアー塗布

施工中

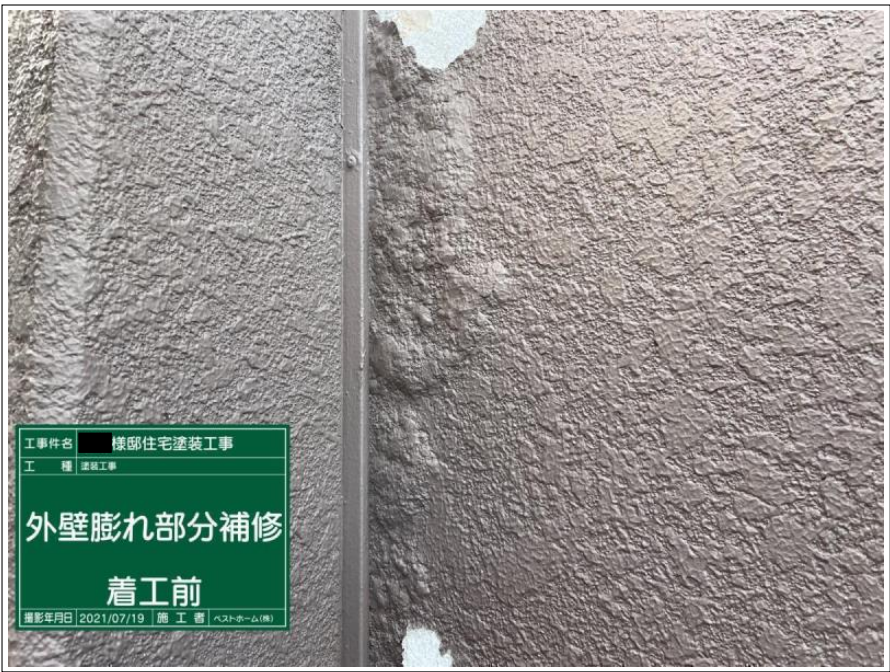


外壁 カビ発生部

防カビ下塗り

バリアー塗布

完了



外壁 塗膜浮部

施工前



外壁 塗膜浮部

施工前



外壁 塗膜浮部

塗膜浮部

ハツリ



外壁 塗膜浮部

塗膜浮部

ハツリ

施工中



外壁 塗膜浮部

塗膜浮部

ハツリ

施工中



外壁 塗膜浮部

塗膜浮部

ハツリ

施工中



外壁 塗膜浮部

塗膜浮部

ハツリ

完了



外壁 塗膜浮部

清掃



外壁 塗膜浮部

清掃

施工中



工事件名 棟部住宅塗装工事
 工 種 塗装工事
外壁膨れ部分補修
清掃完了
 撮影年月日 2021/07/20 | 施 工 者 | ハストホーム(株)

外壁 塗膜浮部

清掃

完了



工事件名 棟部住宅塗装工事
 工 種 塗装工事
外壁膨れ部分補修
端末部プライマー
 撮影年月日 2021/07/20 | 施 工 者 | ハストホーム(株)

外壁 塗膜浮部

端末部プライマー塗布



工事件名 棟部住宅塗装工事
 工 種 塗装工事
外壁膨れ部分補修
端末部プライマー
塗布
 撮影年月日 2021/07/20 | 施 工 者 | ハストホーム(株)

外壁 塗膜浮部

端末部プライマー塗布

施工中



工事件名 様邸住宅塗装工事
 工 種 塗装工事
**外壁膨れ部分補修
 端末部プライマー
 塗布**
 撮影年月日 2021/07/20 | 施 工 者 | ハストホーム(株)

外壁 塗膜浮部

端末部プライマー塗布

施工中



工事件名 様邸住宅塗装工事
 工 種 塗装工事
**外壁膨れ部分補修
 端末部プライマー**
 撮影年月日 2021/07/20 | 施 工 者 | ハストホーム(株)

外壁 塗膜浮部

端末部プライマー塗布

施工中



工事件名 様邸住宅塗装工事
 工 種 塗装工事
**外壁膨れ部分補修
 端末部プライマー
 塗布 完了**
 撮影年月日 2021/07/20 | 施 工 者 | ハストホーム(株)

外壁 塗膜浮部

端末部プライマー塗布

完了



工事件名 様邸住宅塗装工事
 工 種 塗装工事
**外壁膨れ部分補修
 端末部シーリング
 打ち**
 撮影年月日 2021/07/20 | 施 工 者 | ヘストホーム(株)

外壁 塗膜浮部

端末部シーリング打ち



工事件名 様邸住宅塗装工事
 工 種 塗装工事
**外壁膨れ部分補修
 端末部シーリング
 打ち**
 撮影年月日 2021/07/20 | 施 工 者 | ヘストホーム(株)

外壁 塗膜浮部

端末部シーリング打ち

施工中



工事件名 様邸住宅塗装工事
 工 種 塗装工事
**外壁膨れ部分補修
 端末部シーリング
 打ち 完了**
 撮影年月日 2021/07/20 | 施 工 者 | ヘストホーム(株)

外壁 塗膜浮部

端末部シーリング打ち

完了



工事件名 様邸住宅塗装工事
 工種 塗装工事
**外壁膨れ部分補修
 端末部シーリング
 ヘラ押さえ**
 撮影年月日 2021/07/20 | 施工者 ヘストホーム(株)

外壁 塗膜浮部

端末部シーリングヘラ押さえ



工事件名 様邸住宅塗装工事
 工種 塗装工事
**外壁膨れ部分補修
 端末部シーリング
 ヘラ押さえ**
 撮影年月日 2021/07/20 | 施工者 ヘストホーム(株)

外壁 塗膜浮部

端末部シーリングヘラ押さえ

施工中



工事件名 様邸住宅塗装工事
 工種 塗装工事
**外壁膨れ部分補修
 端末部シーリング
 ヘラ押さえ 完了**
 撮影年月日 2021/07/20 | 施工者 ヘストホーム(株)

外壁 塗膜浮部

端末部シーリングヘラ押さえ

完了



工事件名 様邸住宅塗装工事
 工種 塗装工事
**外壁膨れ部分補修
 カチオン埋め戻し**
 撮影年月日 2021/07/20 | 施工者 ヘストホーム(株)

外壁 塗膜浮部

カチオン埋め戻し



工事件名 様邸住宅塗装工事
 工種 塗装工事
**外壁膨れ部分補修
 カチオン埋め戻し**
 撮影年月日 2021/07/20 | 施工者 ヘストホーム(株)

外壁 塗膜浮部

カチオン埋め戻し

施工中



工事件名 様邸住宅塗装工事
 工種 塗装工事
**外壁膨れ部分補修
 カチオン埋め戻し
 完了**
 撮影年月日 2021/07/20 | 施工者 ヘストホーム(株)

外壁 塗膜浮部

カチオン埋め戻し

完了



工事件名 様邸住宅塗装工事
 工 種 塗装工事
**外壁膨れ部分補修
水引き**
 撮影年月日 2021/07/20 施 工 者 ヘストホーム(株)

外壁 塗膜浮部

水引き



工事件名 様邸住宅塗装工事
 工 種 塗装工事
**外壁膨れ部分補修
水引き**
 撮影年月日 2021/07/20 施 工 者 ヘストホーム(株)

外壁 塗膜浮部

水引き

施工中



工事件名 様邸住宅塗装工事
 工 種 塗装工事
**外壁膨れ部分補修
水引き 完了**
 撮影年月日 2021/07/20 施 工 者 ヘストホーム(株)

外壁 塗膜浮部

水引き

完了



工事件名 棟部住宅塗装工事
 工種 塗装工事
**2階外壁
 下塗り
 (エポパワーシーラー)**
 撮影年月日 2021/07/14 | 施工者 ヘストホーム(株)

外壁 2階

下塗り



工事件名 棟部住宅塗装工事
 工種 塗装工事
**2階外壁
 下塗り
 (エポパワーシーラー)**
 撮影年月日 2021/07/14 | 施工者 ヘストホーム(株)

外壁 2階

下塗り

施工中



工事件名 棟部住宅塗装工事
 工種 塗装工事
**2階北面
 下塗り
 (エポパワーシーラー)完了**
 撮影年月日 2021/07/14 | 施工者 ヘストホーム(株)

外壁 2階 (北面)

下塗り

完了



外壁 2階（北面）

下塗り

完了



外壁 2階（東面）

下塗り

完了

工事件名 棟邸住宅塗装工事
工種 塗装工事
2階東面
下塗り
(エポパワーシーラー)完了
撮影年月日 2021/07/14 施工者 ハストホーム(株)



外壁 2階（南面）

下塗り

完了

工事件名 棟邸住宅塗装工事
工種 塗装工事
2階南面
下塗り
(エポパワーシーラー)完了
撮影年月日 2021/07/14 施工者 ハストホーム(株)



工事件名 様邸住宅塗装工事
 工 種 塗装工事
**2階西面
 下塗り
 (エポパワーシー
 ラー)完了**
 撮影年月日 2021/07/14 | 施 工 者 | ヘストホーム(株)

外壁 2階 (西面)

下塗り

完了



工事件名 様邸住宅塗装工事
 工 種 塗装工事
**1階外壁
 下塗り
 (エポパワーシー
 ラー)**
 撮影年月日 2021/07/14 | 施 工 者 | ヘストホーム(株)

外壁 1階

下塗り

施工中



工事件名 様邸住宅塗装工事
 工 種 塗装工事
**1階外壁
 下塗り
 (エポパワーシー
 ラー)**
 撮影年月日 2021/07/14 | 施 工 者 | ヘストホーム(株)

外壁 1階

下塗り

施工中



外壁 1階 (北面)

下塗り

完了



外壁 1階 (北面)

下塗り

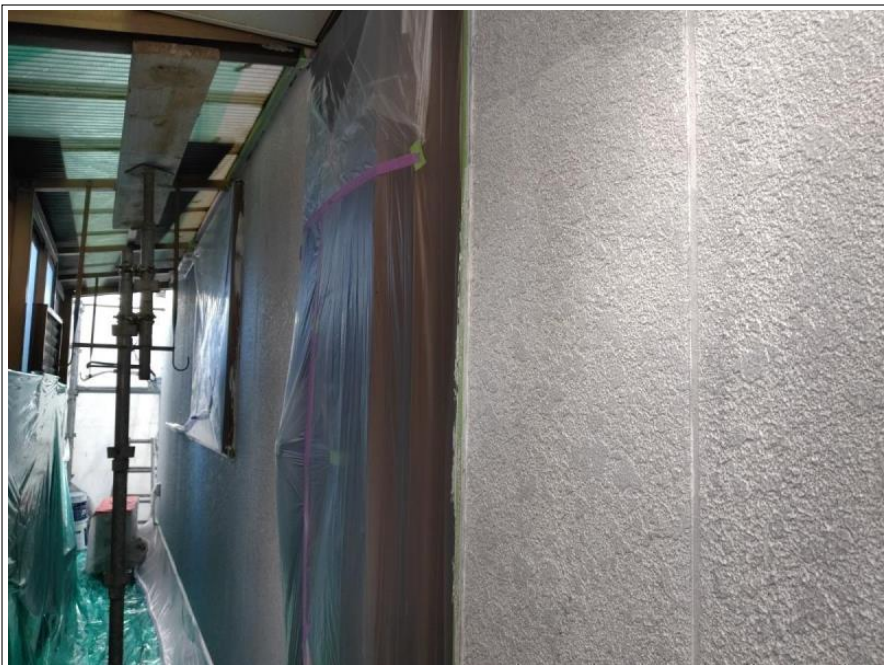
完了



外壁 1階 (東面)

下塗り

完了



外壁 1階（東面）

下塗り

完了



外壁 1階（南面）

下塗り

完了

工事件名 康郎住宅塗装工事
工種 塗装工事
1階南面
下塗り
(エポパワーシー
ラー)完了
撮影年月日 2021/07/14 | 施工者 ハストホーム(株)



外壁 1階（南面）

下塗り

完了



外壁 1階 (南面)

下塗り

完了



外壁 1階 (南面)

下塗り

完了



外壁 1階 (西面)

下塗り

完了

工事件名 棟邸住宅塗装工事
 工種 塗装工事
**1階西面
 下塗り
 (エポパワーシー
 ラー)完了**
 撮影年月日 2021/07/14 | 施工者 ヘストホーム(株)



工事件名 様邸住宅塗装工事
 工種 塗装工事
外壁膨れ部分補修
シーラー塗布
 撮影年月日 2021/07/21 施工者 ベストホーム株式会社

外壁 塗膜浮部

下塗り

施工中

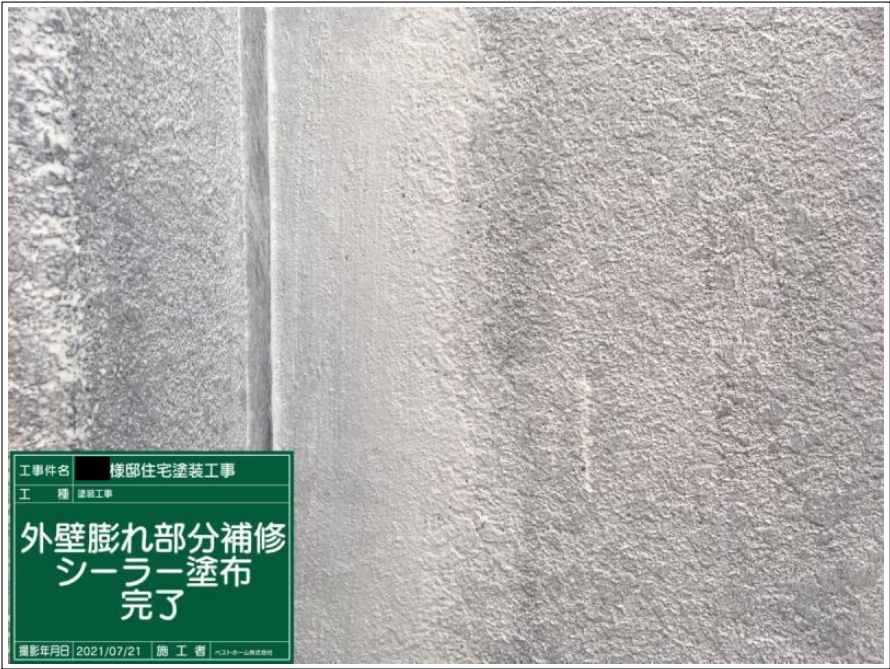


工事件名 様邸住宅塗装工事
 工種 塗装工事
外壁膨れ部分補修
シーラー塗布
 撮影年月日 2021/07/21 施工者 ベストホーム株式会社

外壁 塗膜浮部

下塗り

施工中



工事件名 様邸住宅塗装工事
 工種 塗装工事
外壁膨れ部分補修
シーラー塗布
完了
 撮影年月日 2021/07/21 施工者 ベストホーム株式会社

外壁 塗膜浮部

下塗り

完了



工事件名 棟邸住宅塗装工事
 工 種 塗装工事
**外壁膨れ部分補修
 肌合わせ
 (タイルベース)**
 撮影年月日 2021/07/21 | 施 工 者 ペコホームサービス株式会社

外壁 塗膜浮部

肌合わせ (タイルベース)



工事件名 棟邸住宅塗装工事
 工 種 塗装工事
**外壁膨れ部分補修
 肌合わせ
 (タイルベース)**
 撮影年月日 2021/07/21 | 施 工 者 ペコホームサービス株式会社

外壁 塗膜浮部

肌合わせ (タイルベース)

施工中



工事件名 棟邸住宅塗装工事
 工 種 塗装工事
**外壁膨れ部分補修
 肌合わせ
 (タイルベース)
 完了**
 撮影年月日 2021/07/21 | 施 工 者 ペコホームサービス株式会社

外壁 塗膜浮部

肌合わせ (タイルベース)

完了



外壁 塗膜浮部

肌合わせ (カット)



外壁 塗膜浮部

肌合わせ (カット)

施工中



外壁 塗膜浮部

肌合わせ (カット)

完了



外壁 塗膜浮部

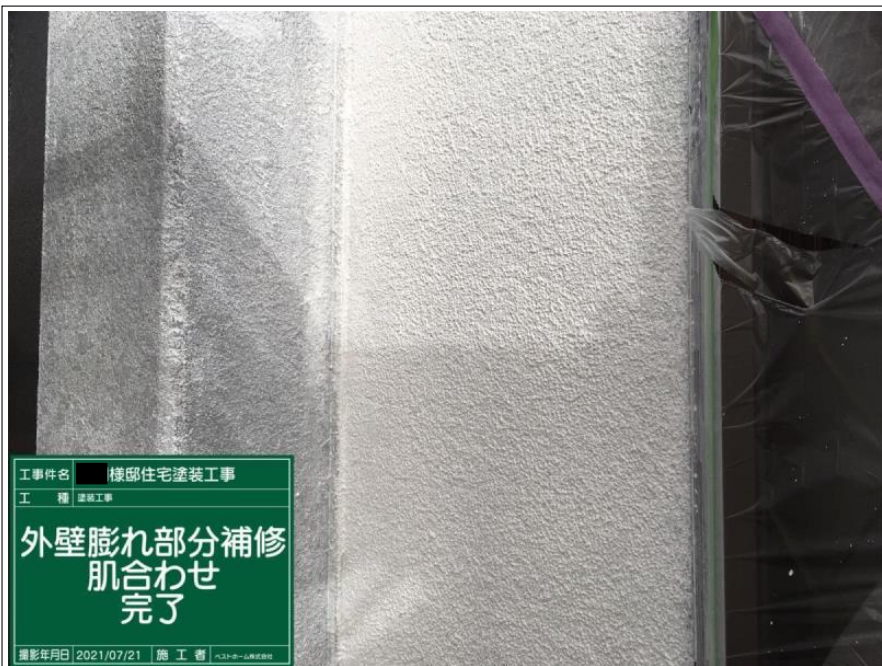
肌合わせ (マスティック柄)



外壁 塗膜浮部

肌合わせ (マスティック柄)

施工中



外壁 塗膜浮部

肌合わせ

完了



外壁 塗膜浮部

補修

完了



外壁

上塗材料

・A液・B液混入攪拌



外壁 2階

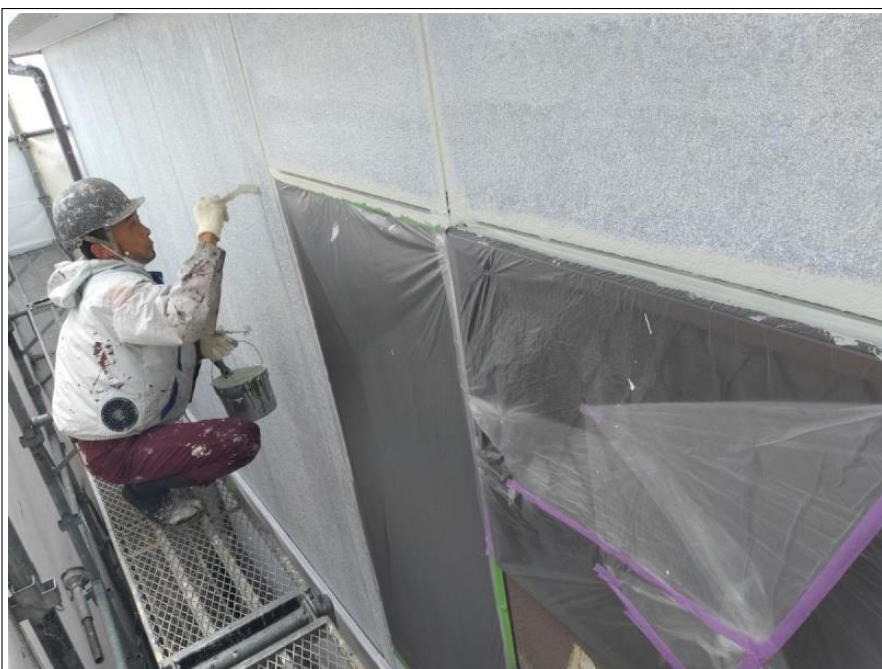
上塗り1回目



外壁 2階

上塗り1回目

施工中



外壁 2階

上塗り1回目

施工中



外壁 2階

上塗り1回目

施工中



外壁 2階 (北面)

上塗り 1回目

完了



外壁 2階 (東面)

上塗り 1回目

完了



外壁 2階 (南面)

上塗り 1回目

完了



工事件名 棟部住宅塗装工事
 工種 塗装工事
**2階西面
 上塗り1回目完了
 (リファイン)**
 撮影年月日 2021/07/15 施工者 ヘストホーム(株)

外壁 2階 (西面)

上塗り 1回目

完了



工事件名 棟部住宅塗装工事
 工種 塗装工事
**2階外壁
 上塗り2回目
 (リファイン)**
 撮影年月日 2021/07/15 施工者 ヘストホーム(株)

外壁 2階

上塗り 2回目



工事件名 棟部住宅塗装工事
 工種 塗装工事
**2階外壁
 上塗り2回目
 (リファイン)**
 撮影年月日 2021/07/15 施工者 ヘストホーム(株)

外壁 2階

上塗り 2回目

施工中



外壁 2階（北面）

施工完了



外壁 2階（東面）

施工完了



外壁 2階（南面）

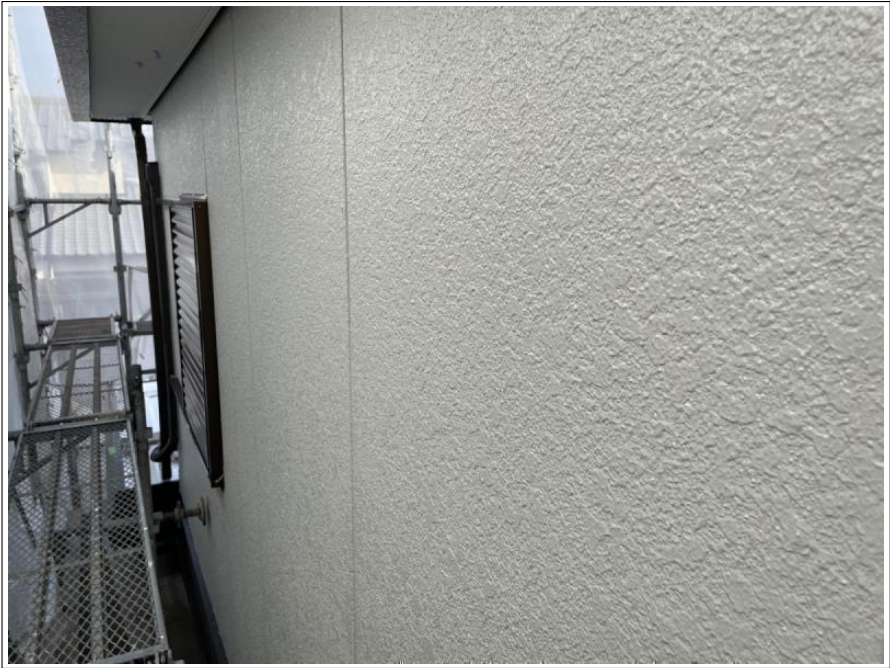
施工完了



工事件名 様邸住宅塗装工事
工 種 塗装工事
**2階西面
完了**
撮影年月日 2021/07/22 施 工 者 ヘストホーム(株)

外壁 2階 (西面)

施工完了



外壁 2階

上塗り2回目

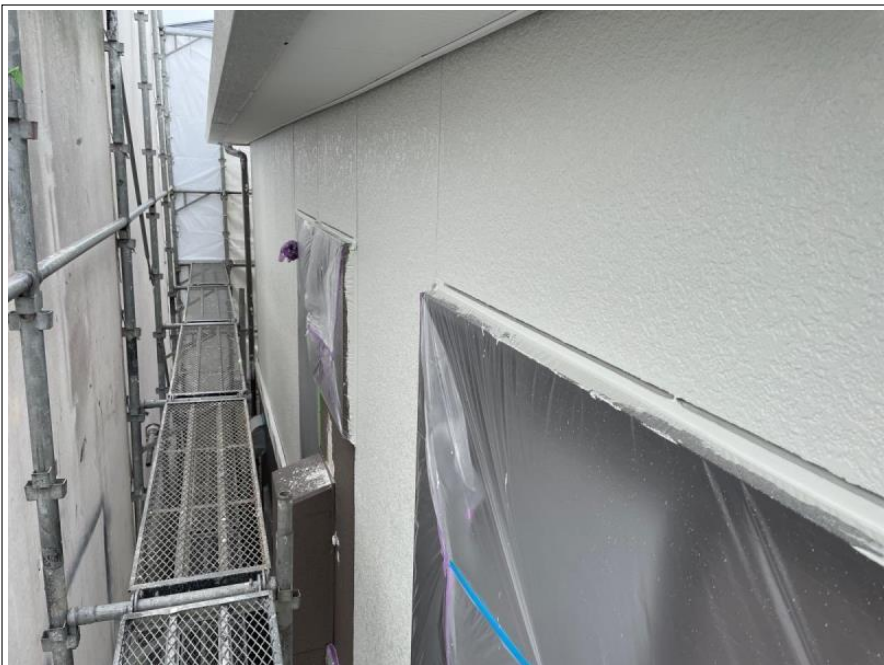
完了



外壁 2階

上塗り2回目

完了



外壁 2階

上塗り2回目

完了



外壁 2階

上塗り2回目

完了



外壁 2階

上塗り2回目

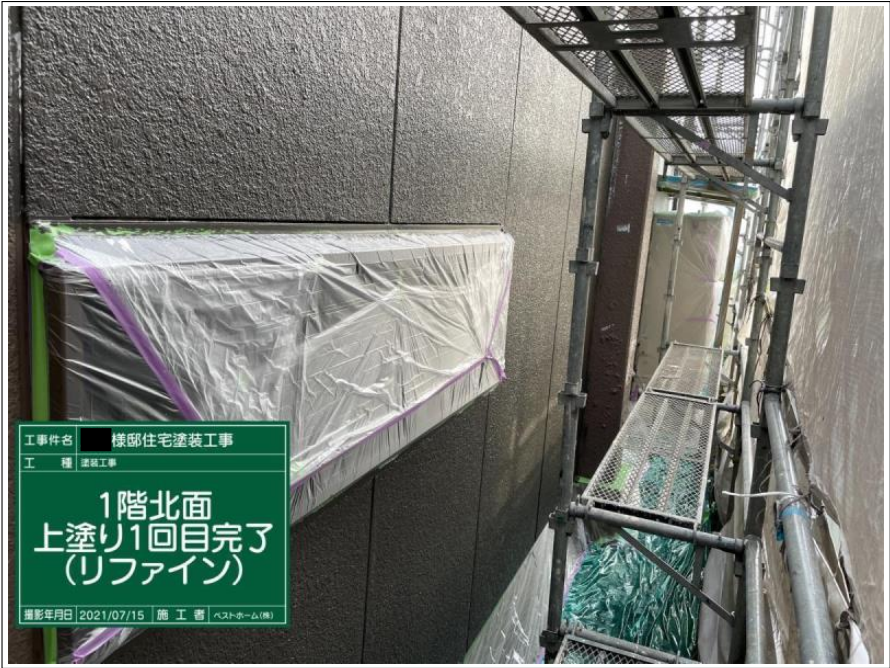
完了



外壁 1階

上塗り 1回目

施工中



外壁 1階 (北面)

上塗り 1回目

完了



外壁 1階 (北面)

上塗り 1回目

完了



外壁 1階（東面）

上塗り1回目

完了



外壁 1階（南面）

上塗り1回目

完了



外壁 1階（西面）

上塗り1回目

完了



工事件名 様邸住宅塗装工事
 工 種 塗装工事
**1階外壁
 上塗り2回目
 (リファイン)**
 撮影年月日 2021/07/16 | 施 工 者 ベストホーム(株)

外壁 1階

上塗り2回目

施工中



工事件名 様邸住宅塗装工事
 工 種 塗装工事
**1階外壁
 上塗り2回目
 (リファイン)**
 撮影年月日 2021/07/16 | 施 工 者 ベストホーム(株)

外壁 1階

上塗り2回目

施工中



工事件名 様邸住宅塗装工事
 工 種 塗装工事
**1階北面
 完了**
 撮影年月日 2021/07/22 | 施 工 者 ベストホーム(株)

外壁 1階 (北面)

施工完了



外壁 1階（東面）

施工完了



外壁 1階（南面）

施工完了



外壁 1階（西面）

施工完了



外壁 1階

上塗り2回目

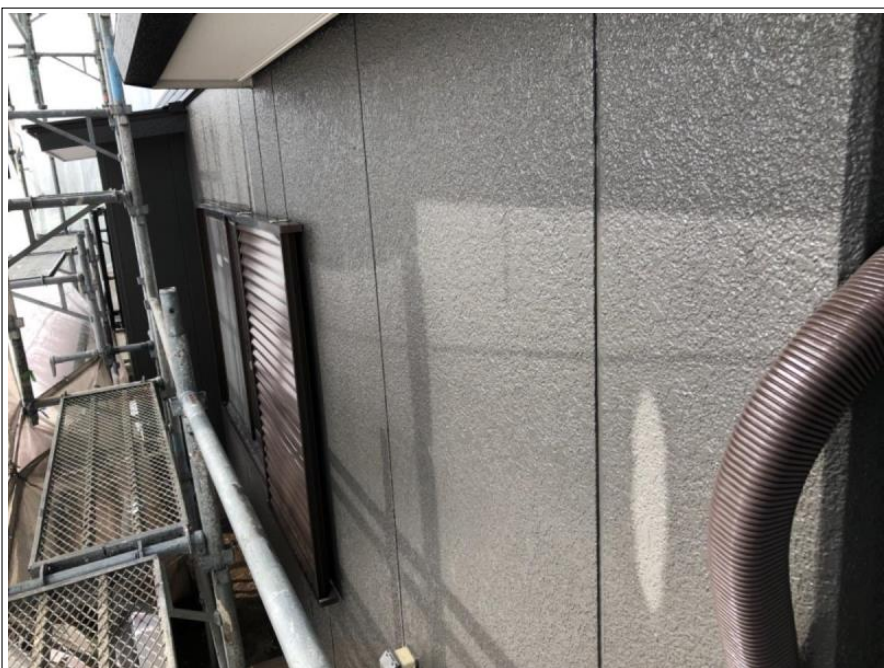
完了



外壁 1階

上塗り2回目

完了



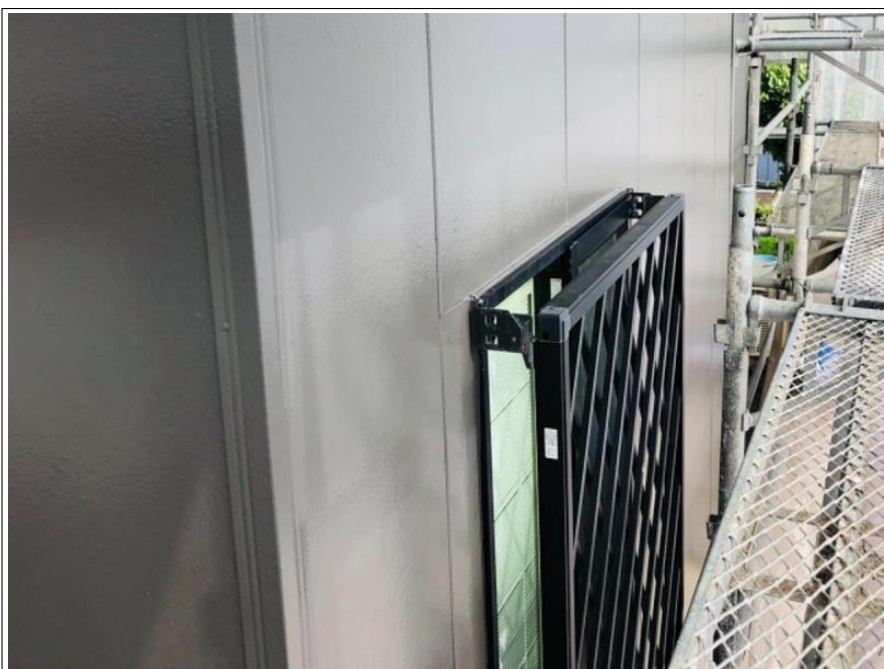
外壁 1階 (南面)

施工完了



外壁 1階（南面）

施工完了



外壁 1階（西面）

施工完了



パラペット

施工前



工事件名 様邸住宅塗装工事
 工種 塗装工事
**パラペット
 ケレン**
 撮影年月日 2021/07/07 施工者 ベストホーム(株)

パラペット

下地処理

ケレン中



工事件名 様邸住宅塗装工事
 工種 塗装工事
**パラペット
 ケレン**
 撮影年月日 2021/07/07 施工者 ベストホーム(株)

パラペット

下地処理

ケレン中



工事件名 様邸住宅塗装工事
 工種 塗装工事
**パラペット
 ケレン完了**
 撮影年月日 2021/07/07 施工者 ベストホーム(株)

パラペット

下地処理

ケレン完了



工事件名 様邸住宅塗装工事
工 種 塗装工事
パラペット
下塗り(錆止め)
撮影年月日 2021/07/07 | 施 工 者 ベストホーム(株)

パラペット

下地処理

錆止め塗布



工事件名 様邸住宅塗装工事
工 種 塗装工事
パラペット
下塗り(錆止め)
撮影年月日 2021/07/07 | 施 工 者 ベストホーム(株)

パラペット

下地処理

錆止め塗布

施工中



工事件名 様邸住宅塗装工事
工 種 塗装工事
パラペット
下塗り(錆止め)
撮影年月日 2021/07/07 | 施 工 者 ベストホーム(株)

パラペット

下地処理

錆止め塗布

施工中



パラペット

下地処理

錆止め塗布

施工中



パラペット

下地処理

錆止め塗布

施工中



パラペット

下地処理

錆止め塗布

完了

工事件名 棟邸住宅塗装工事
工種 塗装工事
パラペット
下塗り(錆止め)
完了
撮影年月日 2021/07/12 | 施工者 ペストホーム(株)



パラペット

下地処理

錆止め塗布

完了



パラペット

下地処理

錆止め塗布

完了



パラペット

下地処理

錆止め塗布

完了



パラペット

下地処理

錆止め塗布

完了



パラペット

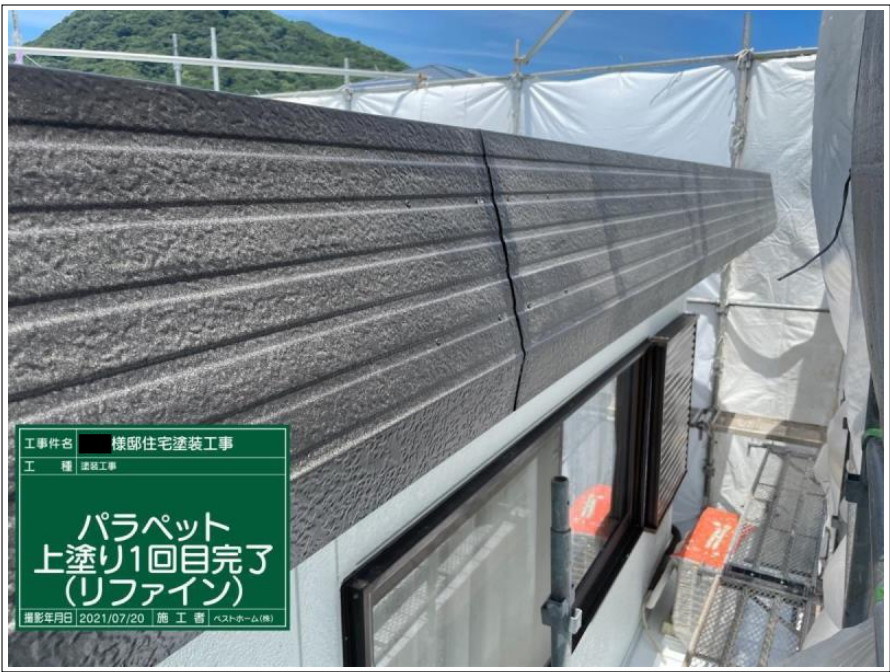
上塗り1回目



パラペット

上塗り1回目

施工中



パラペット

上塗り 1 回目

完了



パラペット

上塗り 2 回目



パラペット

上塗り 2 回目

施工中



パラペット

上塗り 2回目

施工中



パラペット

上塗り 2回目

施工中



パラペット

上塗り 2回目

施工中



パラペット

上塗り2回目

施工中



パラペット

上塗り2回目

完了



パラペット

上塗り3回目



工事件名 様邸住宅塗装工事
工 種 塗装工事
**パラペット
上塗り3回目
(リファイン)**
撮影年月日 2021/07/20 | 施 工 者 ヘストホーム(株)

パラペット

上塗り3回目

施工中



工事件名 様邸住宅塗装工事
工 種 塗装工事
**パラペット
完了**
撮影年月日 2021/07/22 | 施 工 者 ヘストホーム(株)

パラペット

施工完了



パラペット

施工完了



パラペット

施工完了



パラペット

施工完了



胴差し

施工前

工事件名	棟邸住宅塗装工事
工種	塗装工事
胴差し	
着工前	
撮影年月日	2021/07/05 施工者 ヘストホーム(株)



工事件名 様邸住宅塗装工事
 工種 塗装工事
**胴差し
 ケレン**
 撮影年月日 2021/07/06 | 施工者 | ヘストホーム(株)

胴差し

下地処理

ケレン中



工事件名 様邸住宅塗装工事
 工種 塗装工事
**胴差し
 ケレン**
 撮影年月日 2021/07/06 | 施工者 | ヘストホーム(株)

胴差し

下地処理

ケレン中



工事件名 様邸住宅塗装工事
 工種 塗装工事
**胴差し
 ケレン完了**
 撮影年月日 2021/07/07 | 施工者 | ヘストホーム(株)

胴差し

下地処理

ケレン完了



工事件名 様邸住宅塗装工事
 工種 塗装工事
胴差し
下塗り(錆止め)
 撮影年月日 2021/07/07 施工者 ベストホーム(株)

胴差し _____
 下地処理 _____
 錆止め塗布 _____



工事件名 様邸住宅塗装工事
 工種 塗装工事
胴差し
下塗り(錆止め)
 撮影年月日 2021/07/07 施工者 ベストホーム(株)

胴差し _____
 下地処理 _____
 錆止め塗布 _____
 施工中 _____



胴差し _____
 下地処理 _____
 錆止め塗布 _____
 施工中 _____



洞差し

下地処理

錆止め塗布

施工中



洞差し

下地処理

錆止め塗布

施工中



洞差し

下地処理

錆止め塗布

施工中



胴差し

下地処理

錆止め塗布

施工中



胴差し

下地処理

錆止め塗布

完了



胴差し

下地処理

錆止め塗布

完了



工事件名 様邸住宅塗装工事
 工 種 塗装工事
**胴差し
 上塗り1回目
 (リファイン)**
 撮影年月日 2021/07/20 施 工 者 ベストホーム(株)

胴差し

上塗り1回目



工事件名 様邸住宅塗装工事
 工 種 塗装工事
**胴差し
 上塗り1回目
 (リファイン)**
 撮影年月日 2021/07/20 施 工 者 ベストホーム(株)

胴差し

上塗り1回目

施工中



工事件名 様邸住宅塗装工事
 工 種 塗装工事
**胴差し
 上塗り1回目完了
 (リファイン)**
 撮影年月日 2021/07/20 施 工 者 ベストホーム(株)

胴差し

上塗り1回目

完了



胴差し

上塗り 2回目



胴差し

上塗り 2回目

施工中



胴差し

上塗り 2回目

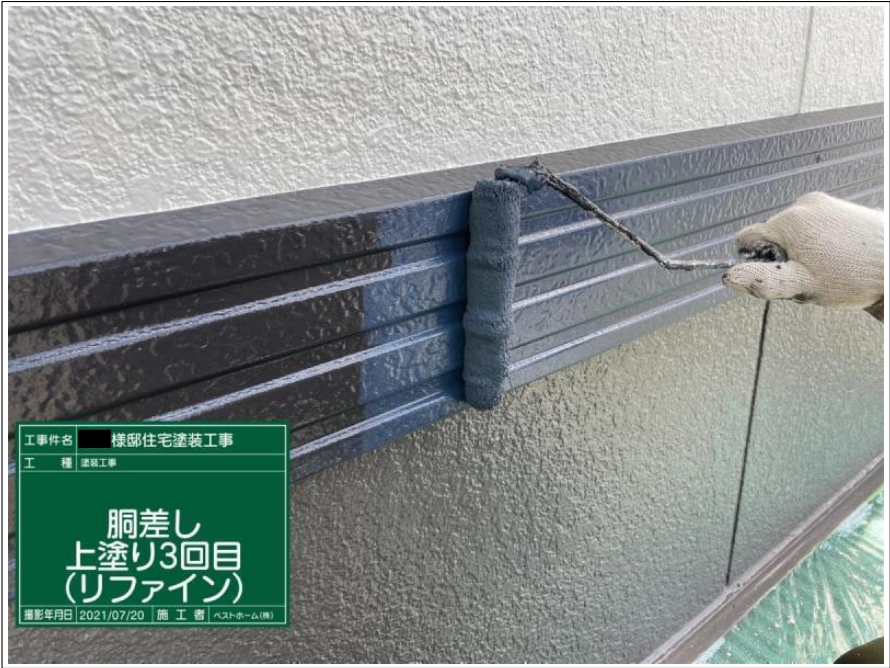
完了



工事件名 様邸住宅塗装工事
 工 種 塗装工事
**胴差し
 上塗り3回目
 (リファイン)**
 撮影年月日 2021/07/20 | 施 工 者 | ベストホーム(株)

胴差し

上塗り3回目

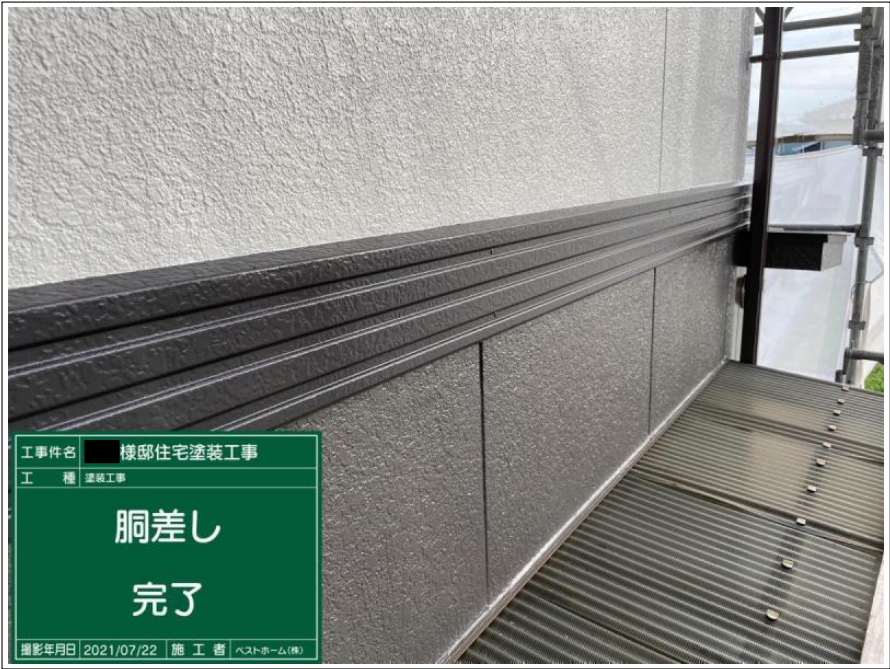


工事件名 様邸住宅塗装工事
 工 種 塗装工事
**胴差し
 上塗り3回目
 (リファイン)**
 撮影年月日 2021/07/20 | 施 工 者 | ベストホーム(株)

胴差し

上塗り3回目

施工中



工事件名 様邸住宅塗装工事
 工 種 塗装工事
**胴差し
 完了**
 撮影年月日 2021/07/22 | 施 工 者 | ベストホーム(株)

胴差し

施工完了



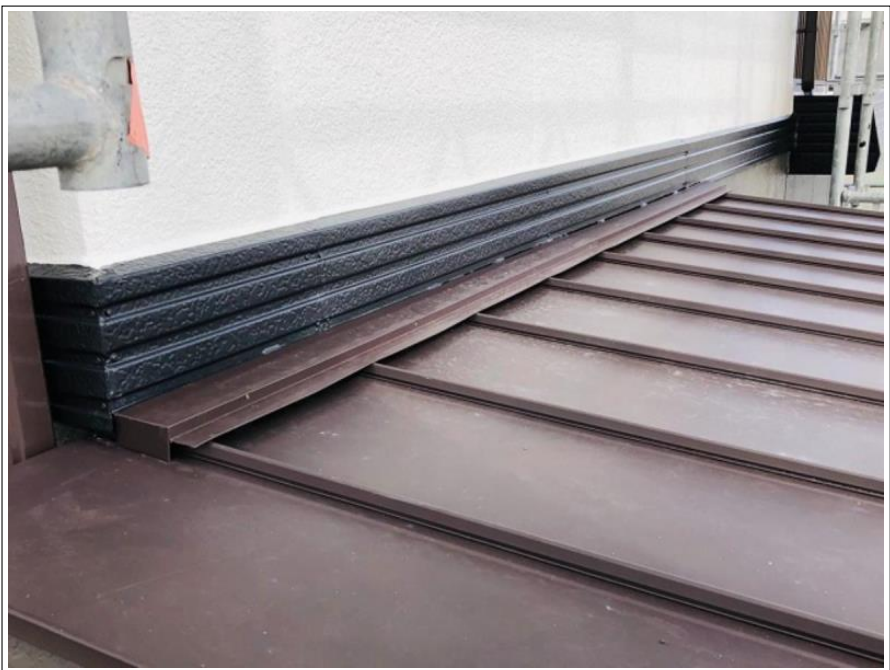
胴差し

施工完了



胴差し

施工完了



胴差し

施工完了



洞差し

施工完了



工 事 件 名 棟 邸 住 宅 塗 装 工 事
工 種 塗 装 工 事
雨 樋
着 工 前
撮 影 年 月 日 2021/07/21 施 工 者 ヘルスケア・システム株式会社

雨樋

施工前



工 事 件 名 棟 邸 住 宅 塗 装 工 事
工 種 塗 装 工 事
雨 樋
ケ レ ン
撮 影 年 月 日 2021/07/21 施 工 者 ヘルスケア・システム株式会社

雨樋

下地処理

ケレン中



工事件名 棟邸住宅塗装工事
 工 種 塗装工事
雨樋
ケレン
 撮影年月日 2021/07/21 | 施 工 者 ハコブネホーム株式会社

雨樋

下地処理

ケレン中



工事件名 棟邸住宅塗装工事
 工 種 塗装工事
雨樋
ケレン
完了
 撮影年月日 2021/07/21 | 施 工 者 ハコブネホーム株式会社

雨樋

下地処理

ケレン完了



工事件名 棟邸住宅塗装工事
 工 種 塗装工事
雨樋
上塗り1回目
 撮影年月日 2021/07/21 | 施 工 者 ハコブネホーム株式会社

雨樋

上塗り 1 回目



工事件名 様邸住宅塗装工事
工 種 塗装工事
雨樋
上塗り1回目
撮影年月日 2021/07/21 施 工 者 ハコチーエー建設株式会社

雨樋

上塗り1回目

施工中



工事件名 様邸住宅塗装工事
工 種 塗装工事
雨樋
上塗り1回目
完了
撮影年月日 2021/07/21 施 工 者 ハコチーエー建設株式会社

雨樋

上塗り1回目

完了



工事件名 様邸住宅塗装工事
工 種 塗装工事
雨樋
上塗り2回目
(シャネツサーモ)
撮影年月日 2021/07/21 施 工 者 ハコチーエー建設株式会社

雨樋

上塗り2回目



工事件名 様邸住宅塗装工事
工 種 塗装工事
雨樋
上塗り2回目
(シャネツサーモ)
撮影年月日 2021/07/21 | 施 工 者 ハコチーホー塗装株式会社

雨樋

上塗り2回目

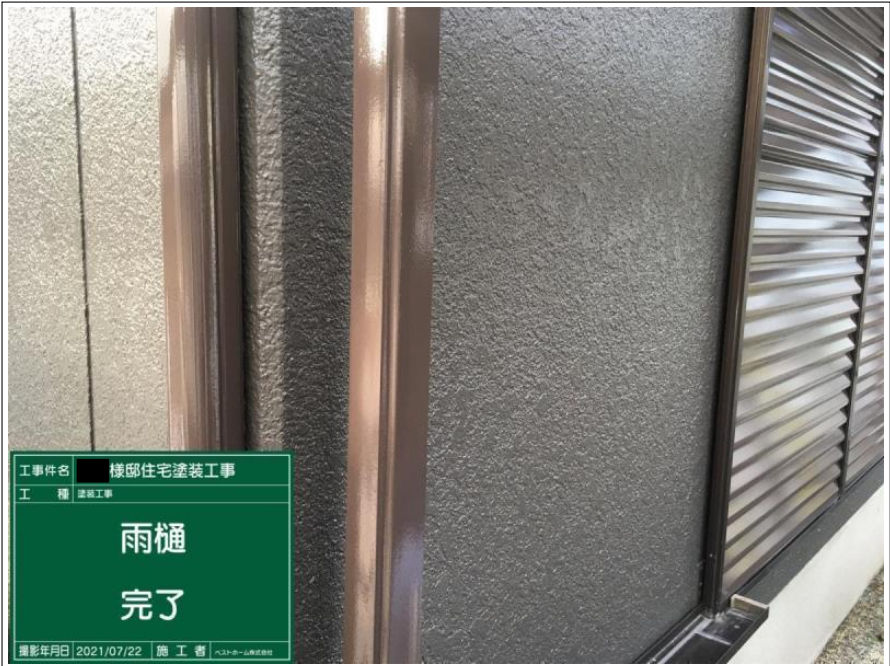
施工中



雨樋

上塗り2回目

施工中



工事件名 様邸住宅塗装工事
工 種 塗装工事
雨樋
完了
撮影年月日 2021/07/22 | 施 工 者 ハコチーホー塗装株式会社

雨樋

施工完了



雨樋

施工完了



ダクトカバー

施工前



ダクトカバー

下地処理

ケレン中



工事件名 様邸住宅塗装工事
工種 塗装工事
**ダクトカバー
ケレン
完了**
撮影年月日 2021/07/21 | 施工者 ヘクトホーム株式会社

ダクトカバー

下地処理

ケレン完了



工事件名 様邸住宅塗装工事
工種 塗装工事
**ダクトカバー
上塗り1回目**
撮影年月日 2021/07/21 | 施工者 ヘクトホーム株式会社

ダクトカバー

上塗り 1回目



工事件名 様邸住宅塗装工事
工種 塗装工事
**ダクトカバー
上塗り1回目**
撮影年月日 2021/07/21 | 施工者 ヘクトホーム株式会社

ダクトカバー

上塗り 1回目

施工中



ダクトカバー

上塗り 1 回目

完了



ダクトカバー

上塗り 2 回目



ダクトカバー

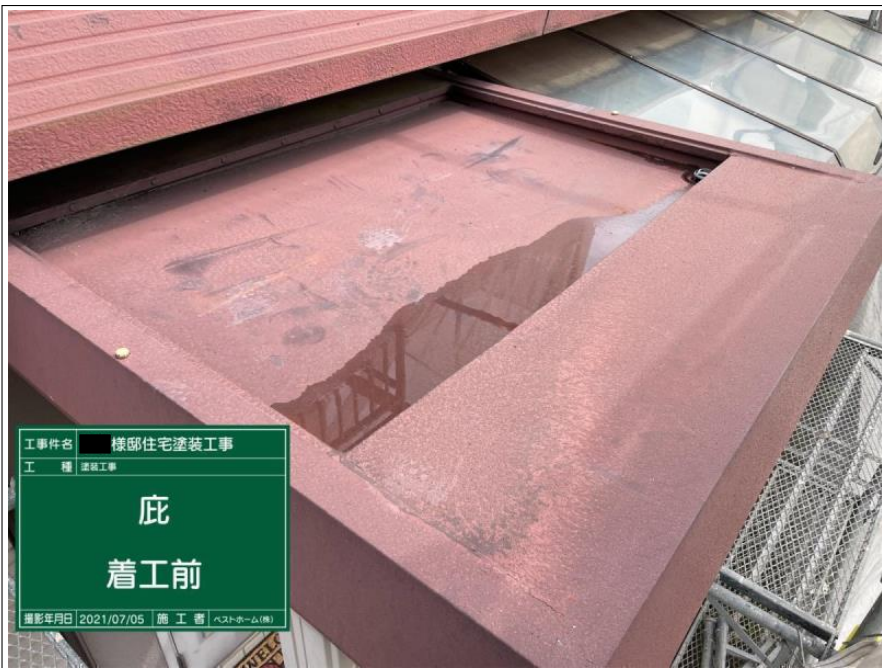
上塗り 2 回目

施工中



ダクトカバー

施工完了



庇

施工前



庇

下地処理

ケレン中



工 事 名 棟 部 住 宅 塗 装 工 事
工 種 塗 装 工 事

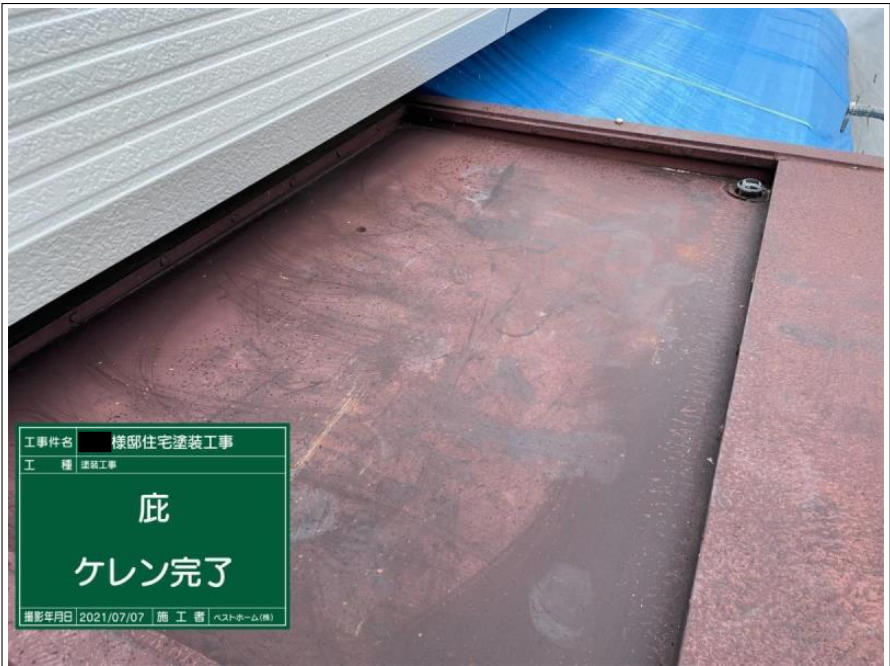
**庇
ケレン**

撮 影 年 月 日 2021/07/07 施 工 者 ヘ ス ト ホ ー ム (株)

庇

下地処理

ケレン中



工 事 名 棟 部 住 宅 塗 装 工 事
工 種 塗 装 工 事

**庇
ケレン完了**

撮 影 年 月 日 2021/07/07 施 工 者 ヘ ス ト ホ ー ム (株)

庇

下地処理

ケレン完了



工 事 名 棟 部 住 宅 塗 装 工 事
工 種 塗 装 工 事

**庇
下塗り(錆止め)**

撮 影 年 月 日 2021/07/12 施 工 者 ヘ ス ト ホ ー ム (株)

庇

下地処理

錆止め塗布

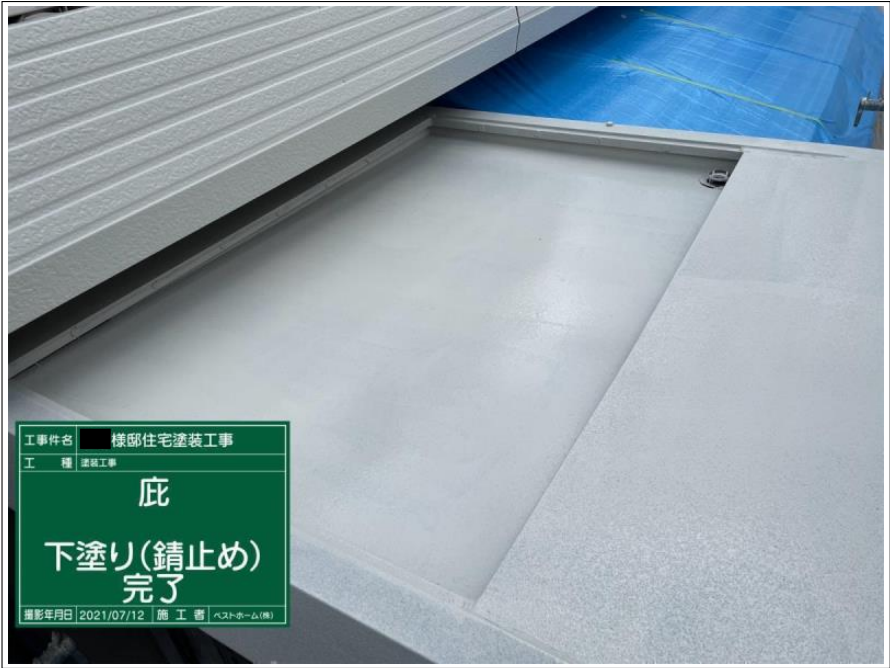


底 _____

下地処理 _____

錆止め塗布 _____

施工中 _____



底 _____

下地処理 _____

錆止め塗布 _____

完了 _____

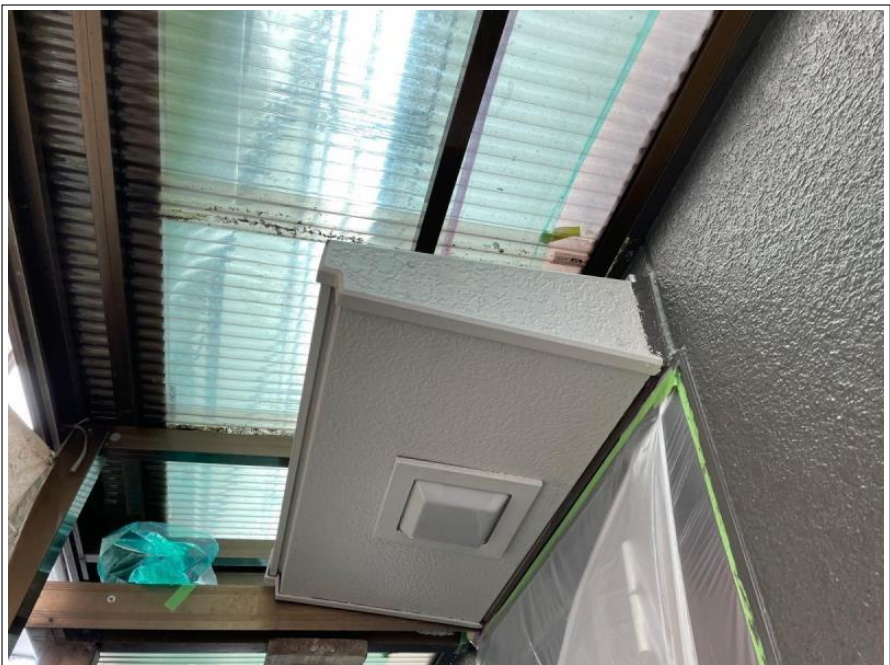


底 _____

下地処理 _____

錆止め塗布 _____

完了 _____

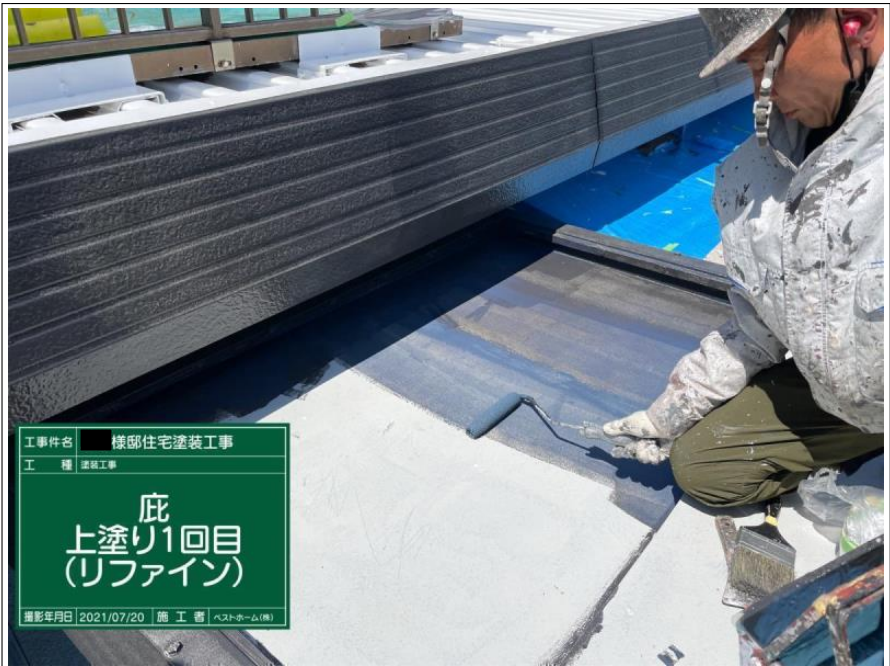


底

下地処理

錆止め塗布

完了



底

上塗り 1回目



底

上塗り 1回目

施工中



工事件名 様邸住宅塗装工事
 工種 塗装工事
**底
 上塗り1回目完了
 (リファイン)**
 撮影年月日 2021/07/20 施工者 ベストホーム(株)

底

上塗り1回目

完了



工事件名 様邸住宅塗装工事
 工種 塗装工事
**底
 上塗り2回目
 (リファイン)**
 撮影年月日 2021/07/20 施工者 ベストホーム(株)

底

上塗り2回目



工事件名 様邸住宅塗装工事
 工種 塗装工事
**底
 上塗り2回目
 (リファイン)**
 撮影年月日 2021/07/20 施工者 ベストホーム(株)

底

上塗り2回目

施工中

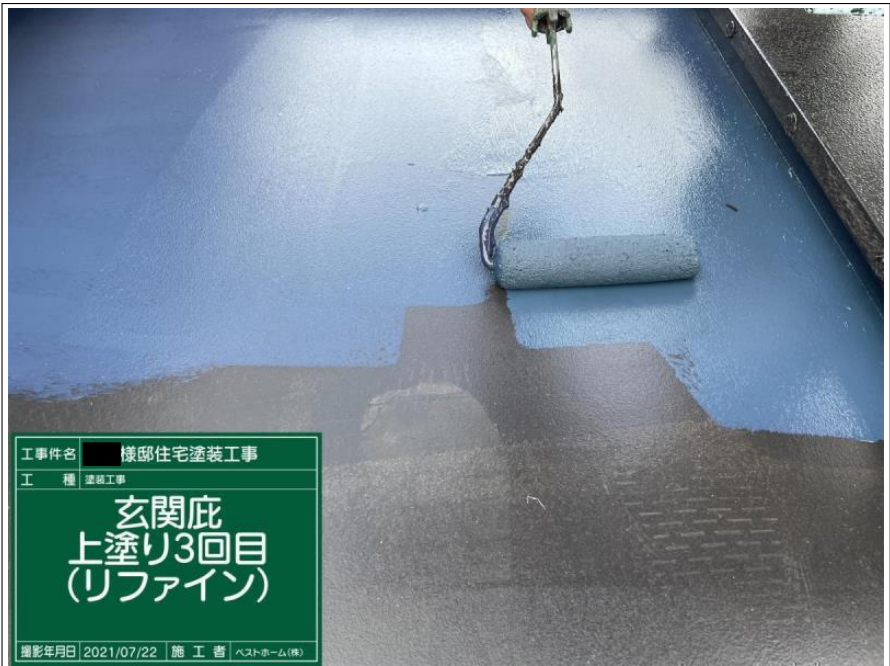


工 事 件 名 様邸住宅塗装工事
 工 種 塗装工事
**玄関庇
 上塗り3回目
 (リファイン)**
 撮影年月日 2021/07/22 施 工 者 ヘストホーム(株)

庇

上塗り3回目

施工中

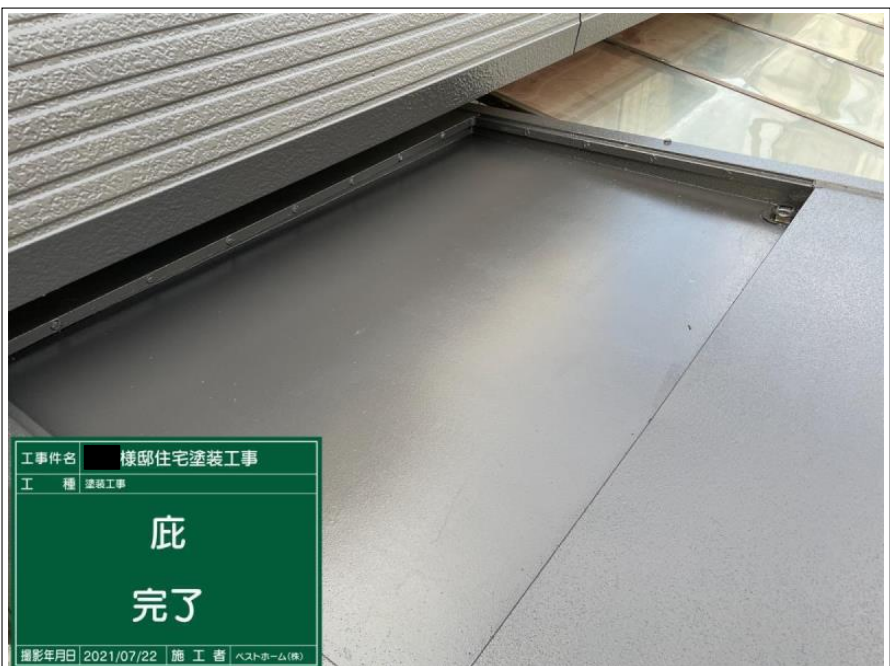


工 事 件 名 様邸住宅塗装工事
 工 種 塗装工事
**玄関庇
 上塗り3回目
 (リファイン)**
 撮影年月日 2021/07/22 施 工 者 ヘストホーム(株)

庇

上塗り3回目

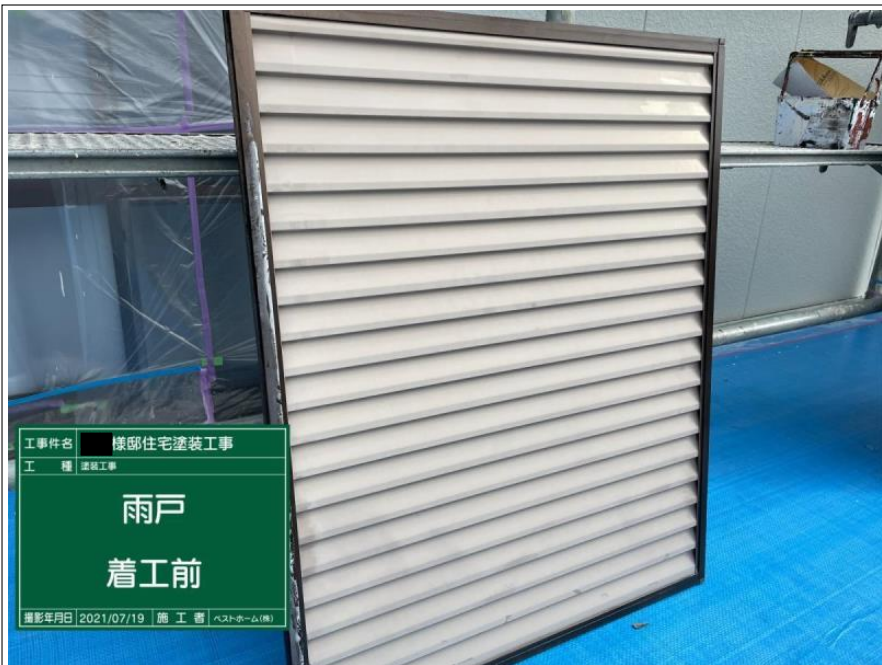
施工中



工 事 件 名 様邸住宅塗装工事
 工 種 塗装工事
**庇
 完了**
 撮影年月日 2021/07/22 施 工 者 ヘストホーム(株)

庇

施工完了



雨戸

施工前



雨戸

下地処理

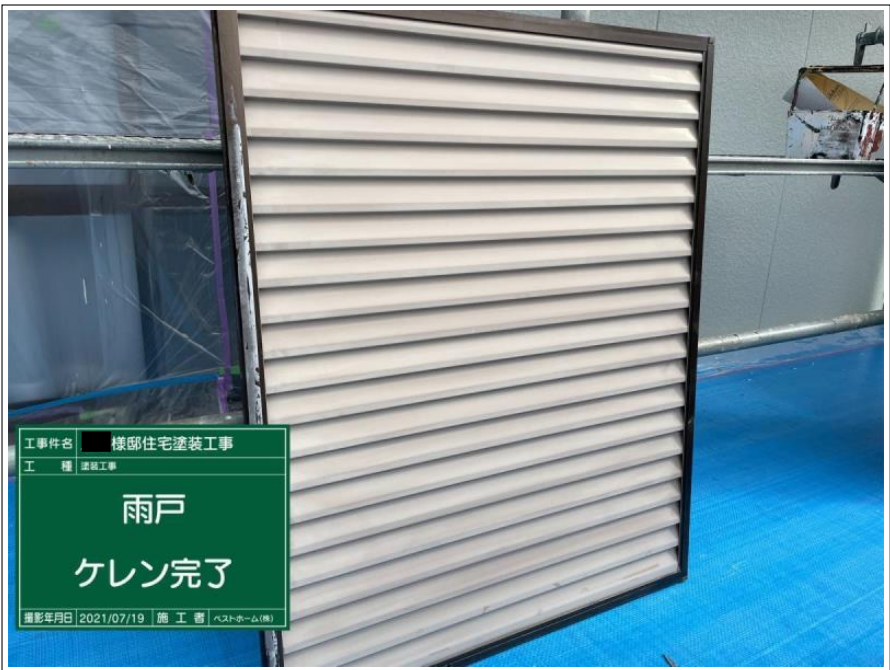
ケレン中



雨戸

下地処理

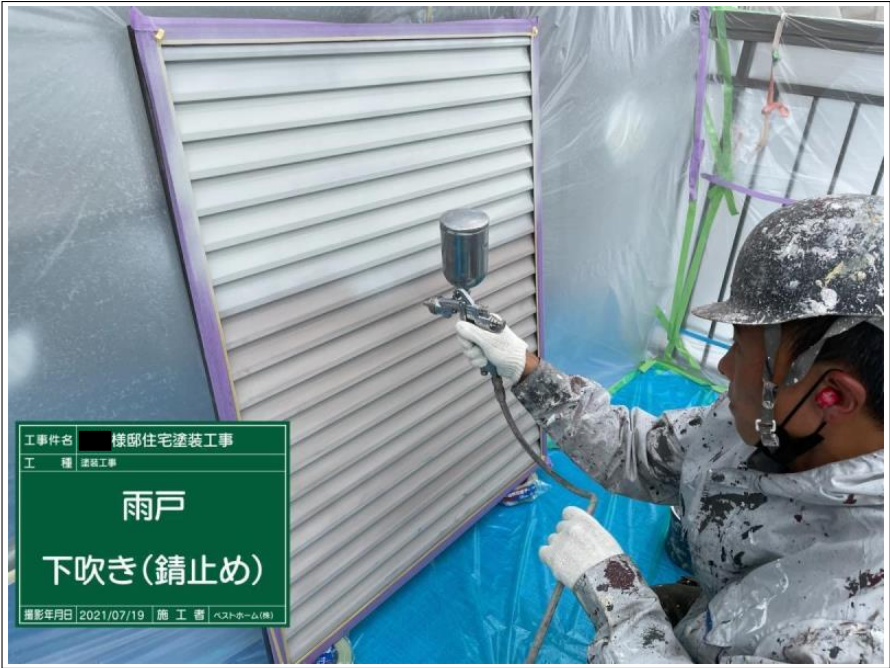
ケレン中



雨戸

下地処理

ケレン完了



雨戸

下地処理

錆止め塗布

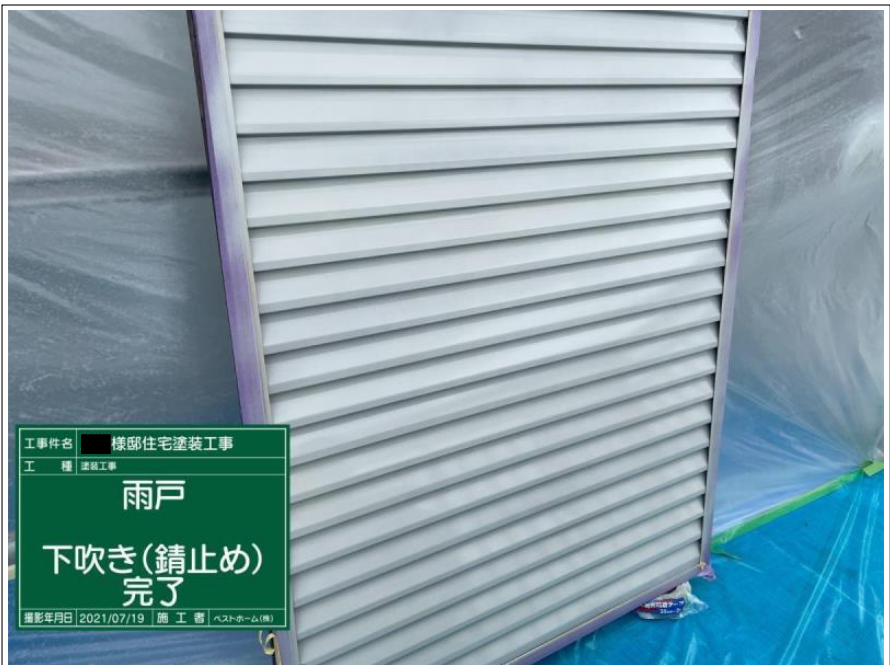


雨戸

下地処理

錆止め塗布

施工中



雨戸

下地処理

錆止め塗布

完了



雨戸

下地処理

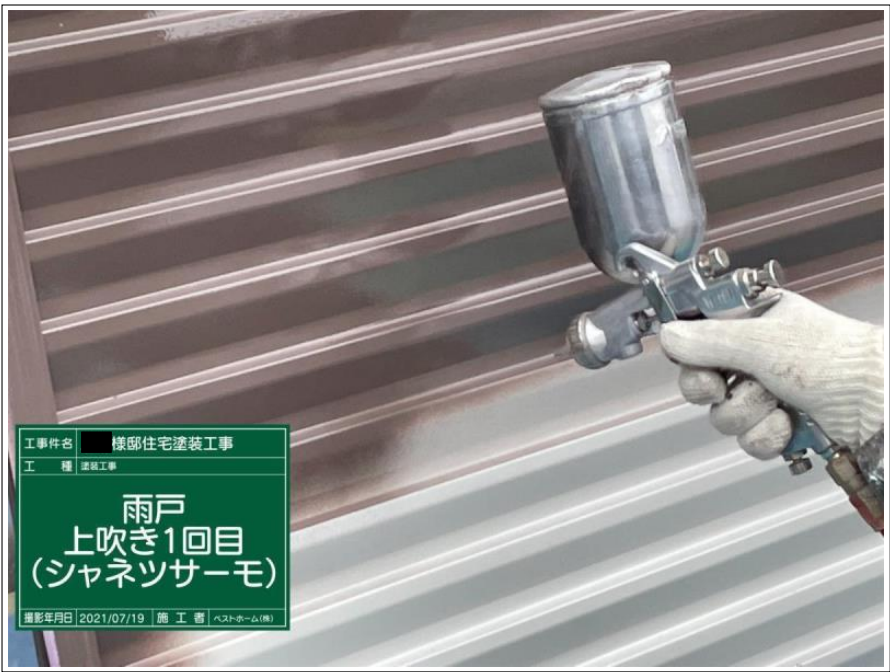
錆止め塗布

完了



雨戸

上塗り1回目



雨戸

上塗り1回目

施工中



雨戸

上塗り1回目

完了



雨戸

上塗り2回目



雨戸

上塗り2回目

施工中



雨戸

施工完了



雨戸

施工完了



雨戸

施工完了



換気フード

施工前

工事件名 棟邸住宅塗装工事
 工種 塗装工事
換気フード
着工前
 撮影年月日 2021/07/12 | 施工者 ヘストホーム(株)



換気フード

下地処理

ケレン中

工事件名 棟邸住宅塗装工事
 工種 塗装工事
換気フード
ケレン
 撮影年月日 2021/07/12 | 施工者 ヘストホーム(株)



工事件名 様邸住宅塗装工事
工 種 塗装工事
**換気フード
ケレン**
撮影年月日 2021/07/12 | 施 工 者 | ヘストホーム(株)

換気フード

下地処理

ケレン中



工事件名 様邸住宅塗装工事
工 種 塗装工事
**換気フード
ケレン完了**
撮影年月日 2021/07/12 | 施 工 者 | ヘストホーム(株)

換気フード

下地処理

ケレン完了



工事件名 様邸住宅塗装工事
工 種 塗装工事
**換気フード
下塗り(錆止め)**
撮影年月日 2021/07/12 | 施 工 者 | ヘストホーム(株)

換気フード

下地処理

錆止め塗布



工事件名 様邸住宅塗装工事
 工種 塗装工事
換気フード
下塗り(錆止め)
 撮影年月日 2021/07/12 | 施工者 | ベストホーム(株)

換気フード

下地処理

錆止め塗布

施工中



工事件名 様邸住宅塗装工事
 工種 塗装工事
換気フード
下塗り(錆止め)
完了
 撮影年月日 2021/07/12 | 施工者 | ベストホーム(株)

換気フード

下地処理

錆止め塗布

完了



工事件名 様邸住宅塗装工事
 工種 塗装工事
換気フード
上塗り1回目
(シャネツサーモ)
 撮影年月日 2021/07/22 | 施工者 | ベストホーム(株)

換気フード

上塗り1回目



工 事 件 名 様邸住宅塗装工事
 工 種 塗装工事
**換気フード
 上塗り1回目
 (シャネツサーモ)**
 撮影年月日 2021/07/22 施 工 者 ヘストホーム(株)

換気フード

上塗り 1 回目

施工中



工 事 件 名 様邸住宅塗装工事
 工 種 塗装工事
**換気フード
 上塗り1回目完了
 (シャネツサーモ)**
 撮影年月日 2021/07/22 施 工 者 ヘストホーム(株)

換気フード

上塗り 1 回目

完了



工 事 件 名 様邸住宅塗装工事
 工 種 塗装工事
**換気フード
 上塗り2回目
 (シャネツサーモ)**
 撮影年月日 2021/07/22 施 工 者 ヘストホーム(株)

換気フード

上塗り 2 回目



工事件名 ■ 様邸住宅塗装工事
工 種 塗装工事
**換気フード
上塗り2回目
(シャネツサーモ)**
撮影年月日 2021/07/22 | 施 工 者 | ヘストホーム(株)

換気フード

上塗り2回目

施工中



工事件名 ■ 様邸住宅塗装工事
工 種 塗装工事
**換気フード
完了**
撮影年月日 2021/07/22 | 施 工 者 | ヘストホーム(株)

換気フード

施工完了



工事件名 ■ 様邸住宅塗装工事
工 種 塗装工事
**玄関ドア
着工前**
撮影年月日 2021/07/12 | 施 工 者 | ヘストホーム(株)

玄関ドア

施工前



工 事 件 名 様邸住宅塗装工事
 工 種 塗装工事
**玄関ドア
 ケレン**
 撮影年月日 2021/07/12 施 工 者 ヘストホーム(株)

玄関ドア

下地処理

ケレン中



工 事 件 名 様邸住宅塗装工事
 工 種 塗装工事
**玄関ドア
 ケレン**
 撮影年月日 2021/07/12 施 工 者 ヘストホーム(株)

玄関ドア

下地処理

ケレン中



工 事 件 名 様邸住宅塗装工事
 工 種 塗装工事
**玄関ドア
 ケレン完了**
 撮影年月日 2021/07/12 施 工 者 ヘストホーム(株)

玄関ドア

下地処理

ケレン完了



玄関ドア

下地処理

錆止め塗布



玄関ドア

下地処理

錆止め塗布

施工中

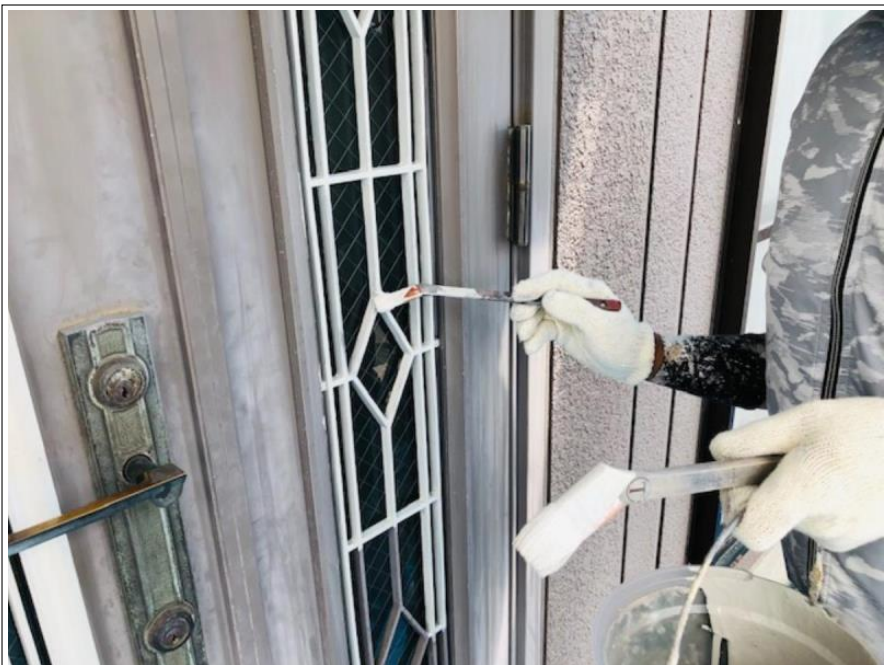


玄関ドア

下地処理

錆止め塗布

施工中

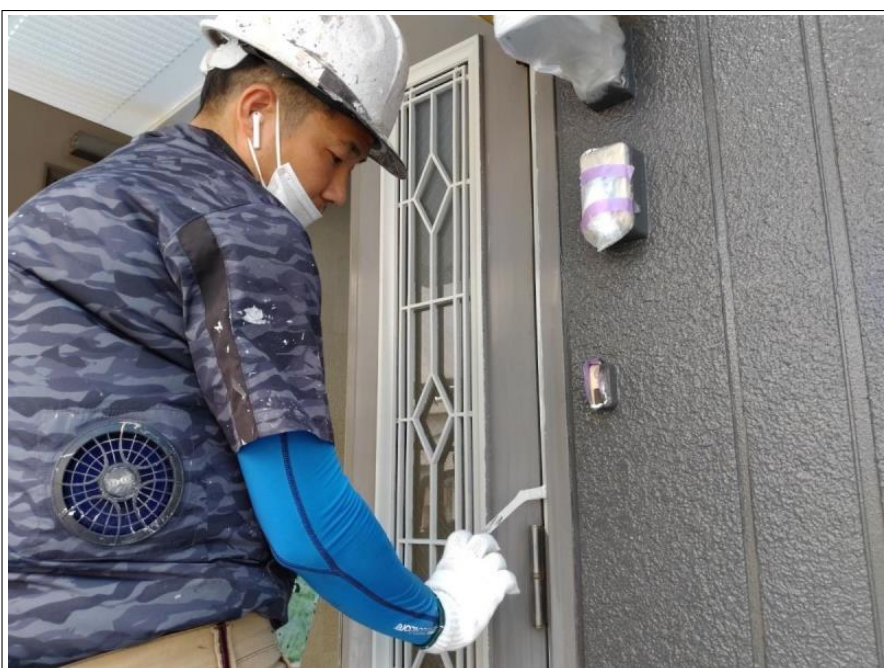


玄関ドア

下地処理

錆止め塗布

施工中



玄関ドア

下地処理

錆止め塗布

施工中



玄関ドア

下地処理

錆止め塗布

完了

工事件名 練邸住宅塗装工事
工 種 塗装工事
玄関ドア
下塗り(錆止め)
完了
撮影年月日 2021/07/19 | 施 工 者 | ベストホーム(株)



工事件名 棟邸住宅塗装工事
工 種 塗装工事
玄関ドア
上塗り1回目
(シャネツサーモ)
撮影年月日 2021/07/22 施 工 者 ベストホーム株式会社

玄関ドア

上塗り1回目



工事件名 棟邸住宅塗装工事
工 種 塗装工事
玄関ドア
上塗り1回目
(シャネツサーモ)
撮影年月日 2021/07/22 施 工 者 ベストホーム株式会社

玄関ドア

上塗り1回目

施工中



工事件名 棟邸住宅塗装工事
工 種 塗装工事
玄関ドア
上塗り1回目
(シャネツサーモ)
完了
撮影年月日 2021/07/22 施 工 者 ベストホーム株式会社

玄関ドア

上塗り1回目

完了



工事件名 様邸住宅塗装工事
 工種 塗装工事
**玄関ドア
 上塗り2回目
 (シャネツサーモ)**
 撮影年月日 2021/07/22 施工者 ベストホーム(株)

玄関ドア

上塗り2回目



工事件名 様邸住宅塗装工事
 工種 塗装工事
**玄関ドア
 上塗り2回目
 (シャネツサーモ)**
 撮影年月日 2021/07/22 施工者 ベストホーム(株)

玄関ドア

上塗り2回目

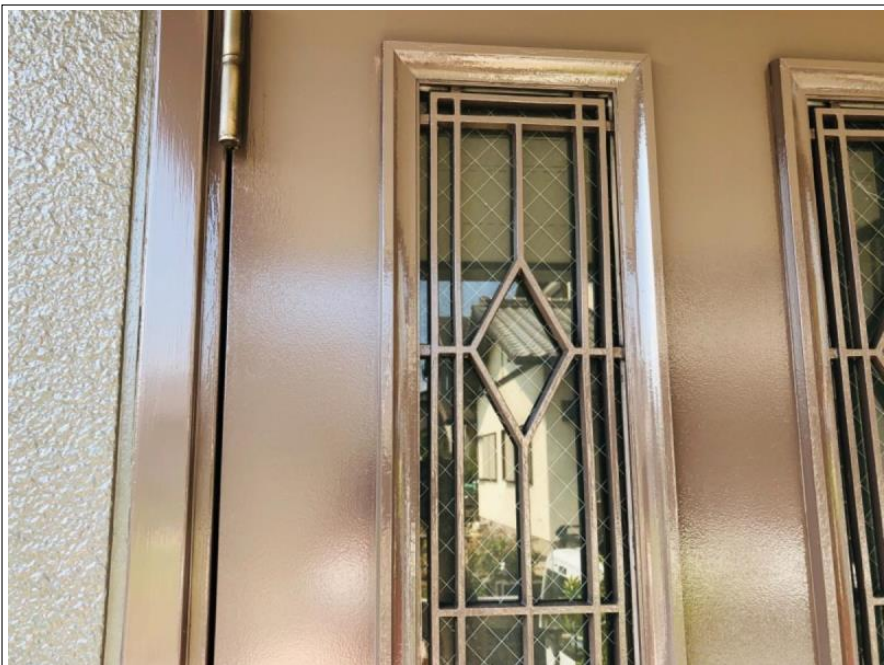
施工中



工事件名 様邸住宅塗装工事
 工種 塗装工事
**玄関ドア
 完了**
 撮影年月日 2021/07/22 施工者 ベストホーム(株)

玄関ドア

施工完了



玄関ドア

施工完了



玄関柱

施工前



玄関柱

下地処理

ケレン中



工事件名 様邸住宅塗装工事
 工種 塗装工事
**玄関柱
ケレン**
 撮影年月日 2021/07/07 施工者 ヘストホーム(株)

玄関柱

下地処理

ケレン中



工事件名 様邸住宅塗装工事
 工種 塗装工事
**玄関柱
ケレン完了**
 撮影年月日 2021/07/07 施工者 ヘストホーム(株)

玄関柱

下地処理

ケレン完了



工事件名 様邸住宅塗装工事
 工種 塗装工事
**玄関柱
下塗り(錆止め)**
 撮影年月日 2021/07/12 施工者 ヘストホーム(株)

玄関柱

下地処理

錆止め塗布



工事件名 様邸住宅塗装工事
 工種 塗装工事
玄関柱
下塗り(錆止め)
 撮影年月日 2021/07/12 | 施工者 ハストホーム(株)

玄関柱

下地処理

錆止め塗布

施工中



工事件名 様邸住宅塗装工事
 工種 塗装工事
玄関柱
下塗り(錆止め)
完了
 撮影年月日 2021/07/12 | 施工者 ハストホーム(株)

玄関柱

下地処理

錆止め塗布

完了



工事件名 様邸住宅塗装工事
 工種 塗装工事
玄関柱
上塗り1回目
(リファイン)
 撮影年月日 2021/07/22 | 施工者 ハストホーム(株)

玄関柱

上塗り 1回目



工事件名 様邸住宅塗装工事
 工種 塗装工事
**玄関柱
 上塗り1回目
 (リファイン)**
 撮影年月日 2021/07/22 施工者 ベストホーム(株)

玄関柱

上塗り1回目

施工中



工事件名 様邸住宅塗装工事
 工種 塗装工事
**玄関柱
 上塗り1回目
 (リファイン)
 完了**
 撮影年月日 2021/07/22 施工者 ベストホーム(株)

玄関柱

上塗り1回目

完了



工事件名 様邸住宅塗装工事
 工種 塗装工事
**玄関柱
 上塗り2回目
 (リファイン)**
 撮影年月日 2021/07/22 施工者 ベストホーム(株)

玄関柱

上塗り2回目



玄関柱

上塗り2回目

施工中



玄関柱

上塗り2回目

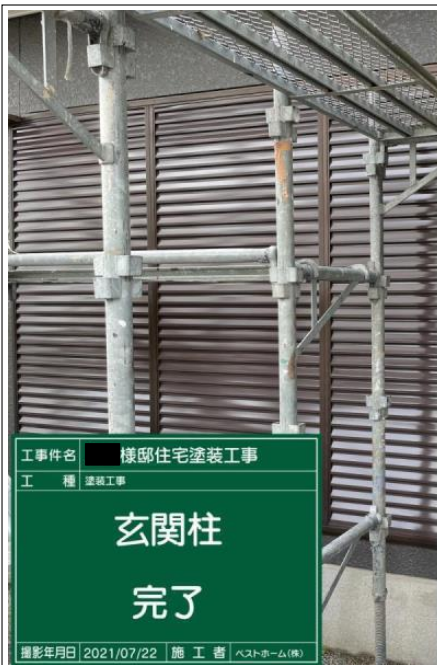
施工中



玄関柱

上塗り2回目

施工中



玄関柱

施工完了



塀 クラック部

施工前



塀 クラック部

下地処理

ケレン中



工事件名 様邸住宅塗装工事
 工 種 塗装工事
**外塀
 クラック補修
 ケレン**
 撮影年月日 2021/07/07 | 施 工 者 | ヘストホーム(株)

塀 クラック部

下地処理

ケレン中



工事件名 様邸住宅塗装工事
 工 種 塗装工事
**外塀
 クラック補修
 ケレン完了**
 撮影年月日 2021/07/07 | 施 工 者 | ヘストホーム(株)

塀 クラック部

下地処理

ケレン完了



工事件名 様邸住宅塗装工事
 工 種 塗装工事
**外塀
 クラック補修
 清掃**
 撮影年月日 2021/07/07 | 施 工 者 | ヘストホーム(株)

塀 クラック部

清掃



塀 クラック部

清掃

施工中



塀 クラック部

清掃

完了



塀 クラック部

プライマー塗布



工事件名 様邸住宅塗装工事
工 種 塗装工事
外塀
クラック補修
プライマー 塗布
撮影年月日 2021/07/07 施 工 者 ヘストホーム(株)

塀 クラック部

プライマー塗布

施工中



工事件名 様邸住宅塗装工事
工 種 塗装工事
外塀
クラック補修
プライマー 塗布
完了
撮影年月日 2021/07/07 施 工 者 ヘストホーム(株)

塀 クラック部

プライマー塗布

完了



工事件名 様邸住宅塗装工事
工 種 塗装工事
外塀
クラック補修
シーリング打ち
撮影年月日 2021/07/07 施 工 者 ヘストホーム(株)

塀 クラック部

シーリング打ち



塀 クラック部

シーリング打ち

施工中



塀 クラック部

シーリング打ち

完了



塀 クラック部

シーリングヘラ押さえ



工事件名 様邸住宅塗装工事
工 種 塗装工事
外塀
クラック補修
ヘラ押さえ
撮影年月日 2021/07/07 施 工 者 ベストホーム(株)

塀 クラック部

シーリングヘラ押さえ

施工中



工事件名 様邸住宅塗装工事
工 種 塗装工事
外塀
クラック補修
完了
撮影年月日 2021/07/07 施 工 者 ベストホーム(株)

塀 クラック部

補修

完了



工事件名 様邸住宅塗装工事
工 種 塗装工事
外塀
下塗り
(エポパワーシーラー)
撮影年月日 2021/07/22 施 工 者 ベストホーム(株)

塀

下塗り



塀 _____

下塗り _____

施工中 _____



塀 _____

下塗り _____

施工中 _____



塀 _____

下塗り _____

施工中 _____



塀 _____

下塗り _____

施工中 _____



塀 _____

下塗り _____

完了 _____



塀 _____

下塗り _____

完了 _____

塀 塗膜浮部

施工前

塀 塗膜浮部

下地処理

ケレン中

塀 塗膜浮部

下地処理

ケレン中





塀 塗膜浮部

下地処理

ケレン完了



塀

下塗り

完了



塀 塗膜浮部

下塗り

施工中



工事件名 様邸住宅塗装工事
工 種 塗装工事
外塀
塗膜浮部補修
下塗り
エポパワーシーラ
撮影年月日 2021/07/22 | 施 工 者 | ベストホーム(株)

塀 塗膜浮部

下塗り

施工中



工事件名 様邸住宅塗装工事
工 種 塗装工事
外塀
塗膜浮部補修
下塗り完了
エポパワーシーラ
撮影年月日 2021/07/22 | 施 工 者 | ベストホーム(株)

塀 塗膜浮部

下塗り

完了



工事件名 様邸住宅塗装工事
工 種 塗装工事
外塀
塗膜浮部補修
肌合わせ
スチップル
撮影年月日 2021/07/22 | 施 工 者 | ベストホーム(株)

塀 塗膜浮部

肌合わせ (スチップル)

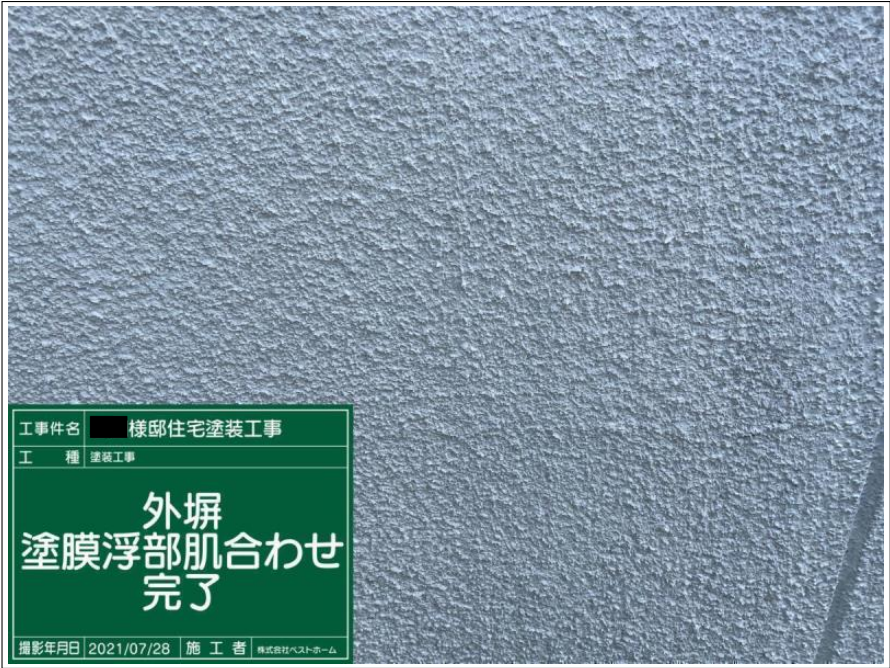


工 事 件 名 様邸住宅塗装工事
 工 種 塗装工事
**外塀
 塗膜浮部補修
 肌合わせ
 ステップル**
 撮影年月日 2021/07/22 施 工 者 ヘストホーム(株)

塀 塗膜浮部

肌合わせ (ステップル)

施工中



工 事 件 名 様邸住宅塗装工事
 工 種 塗装工事
**外塀
 塗膜浮部肌合わせ
 完了**
 撮影年月日 2021/07/28 施 工 者 株式会社ヘストホーム

塀 塗膜浮部

肌合わせ

完了



工 事 件 名 様邸住宅塗装工事
 工 種 塗装工事
**外塀
 上塗り1回目**
 撮影年月日 2021/07/28 施 工 者 株式会社ヘストホーム

塀

上塗り 1回目



塀 _____

上塗り 1 回目 _____

施工中 _____



塀 _____

上塗り 1 回目 _____

完了 _____



塀 _____

上塗り 2 回目 _____



塀

上塗り 2回目

施工中

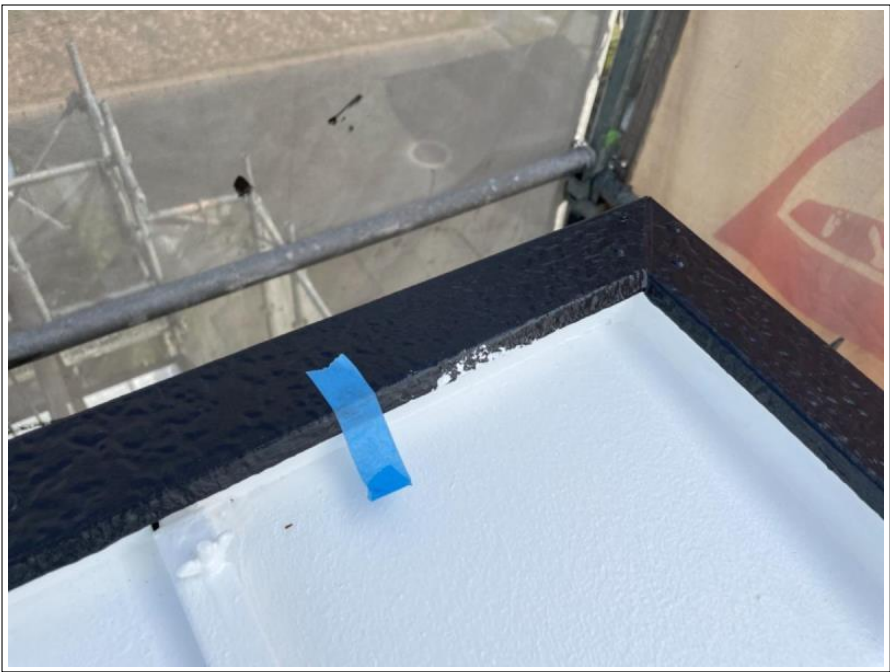


塀

施工完了



完了検査



完了検査



完了検査



完了検査



完了検査



完了検査



完了検査



清掃



屋根 下塗材

エピテックプライマー



屋根 上塗材

超低汚染リファイン500MF-IR

色：トゥルーホワイト



工 事 名 棟 邸 住 宅 塗 装 工 事
 工 種 塗 装 工 事
 材 料 搬 入
 超 低 汚 染 リ フ ァ イ ン 500 MF-IR
 ト ウ ル - ホ ワ イ ト
 16kg × 1 セ ッ ト
 撮 影 年 月 日 2021/07/20 | 施 工 者 ヘ ス ト ホ ム (株)

屋根 上塗材

同上



工 事 名 棟 邸 住 宅 塗 装 工 事
 工 種 塗 装 工 事
 材 料 搬 入
 エ ポ パ ワ ー シ ー ラ ー
 (白)
 15kg × 2 缶
 撮 影 年 月 日 2021/07/12 | 施 工 者 ヘ ス ト ホ ム (株)

外壁 下塗材

エポパワーシーラー

色：ホワイト



工 事 名 棟 邸 住 宅 塗 装 工 事
 工 種 塗 装 工 事
 材 料 搬 入
 超 低 汚 染 リ フ ァ イ ン
 1000 MF-IR
 オ フ ホ ワ イ ト
 16kg × 1 セ ッ ト
 撮 影 年 月 日 2021/07/15 | 施 工 者 ヘ ス ト ホ ム (株)

外壁2階 上塗材

超低汚染リファイン1000MF-IR

色：オフホワイト



工事件名 棟邸住宅塗装工事
 工 種 塗装工事
 材料搬入
 超低汚染リファイン
 1000MF-IR
 ウィザードコッパー
 16kg×2セット
 撮影年月日 2021/07/15 | 施 工 者 パストホーム(株)

外壁1階 上塗材

超低汚染リファイン1000MF-IR

色：ウィザードコッパー



工事件名 棟邸住宅塗装工事
 工 種 塗装工事
 材料搬入
 マルチエースII-
 JY N-90
 16kg×1缶
 撮影年月日 2021/07/13 | 施 工 者 パストホーム(株)

軒天 塗材

マルチエースII-JY

色：N-90



工事件名 棟邸住宅塗装工事
 工 種 塗装工事
 材料搬入
 エポパワーメタル
 グレー
 16kg×1セット
 撮影年月日 2021/07/07 | 施 工 者 パストホーム(株)

鉄部 錆止材

エポパワーメタルJY

色：グレー



工事件名 ■ 様邸住宅塗装工事
 工 種 塗装工事
 材料搬入
 スーパーシャネツサーモF
 ラセットブラウン
 15kg×1セット
 撮影年月日 2021/07/19 | 施 工 者 | ベストホーム(株)

付帯 塗材

スーパーシャネツサーモF

色：ラセットブラウン



工事件名 ■ 様邸住宅塗装工事
 工 種 塗装工事
 材料搬入
 超低汚染リファイン1000MF-IR
 チャコール
 3.2kg×1セット
 撮影年月日 2021/07/19 | 施 工 者 | ベストホーム(株)

付帯 塗材

超低汚染リファイン1000MF-IR

色：チャコール



工事件名 ■ 様邸住宅塗装工事
 工 種 塗装工事
 材料搬入
 超低汚染リファイン500MF-IR
 チャコール
 16kg×1セット
 撮影年月日 2021/07/22 | 施 工 者 | ベストホーム(株)

付帯 塗材

超低汚染リファイン500MF-IR

色：チャコール



工事件名 様邸住宅塗装工事
 工 種 塗装工事
 材料搬入
 超低汚染リファイン
 1000MF-IR
 バーチグレイ
 3.2Kg×1セット
 撮影年月日 2021/07/28 施 工 者 株式会社ベストホーム

塀 上塗材

超低汚染リファイン1000MF-IR

色：バーチグレイ



工事件名 様邸住宅塗装工事
 工 種 塗装工事
 材料搬入
 バリアー
 4ℓ×1本
 撮影年月日 2021/07/12 施 工 者 ベストホーム(株)

防カビ下塗り材

バリアー



工事件名 様邸住宅塗装工事
 工 種 塗装工事
 材料搬入
 プライマー20
 (逆プライマー)
 1kg×1缶
 撮影年月日 2021/07/14 施 工 者 ベストホーム(株)

逆プライマー材

ペインター20



シーリング材

アステクシール

アステックシール専用プライマー



屋根 下塗材

エピテックプライマー

使用済み写真



屋根 上塗材

超低汚染リファイン500MF-IR

色：トゥルーホワイト

空缶・使用済み写真



工 事 名 棟 邸 住 宅 塗 装 工 事
 工 種 塗 装 工 事
使用済み材料
エポパワーシーラ
 撮影年月日 2021/07/14 | 施 工 者 ヘストホーム(株)

外壁 下塗材

エポパワーシーラー

色：ホワイト

空缶・使用済み写真



工 事 名 棟 邸 住 宅 塗 装 工 事
 工 種 塗 装 工 事
使用済み材料
超低汚染リファ
イン1000MF-IR
オフホワイト
 撮影年月日 2021/07/19 | 施 工 者 ヘストホーム(株)

外壁2階 上塗材

超低汚染リファイン1000MF-IR

色：オフホワイト

空缶写真



工 事 名 棟 邸 住 宅 塗 装 工 事
 工 種 塗 装 工 事
使用済み材料
超低汚染リファ
イン1000MF-IR
ウィザードコッパ
 撮影年月日 2021/07/19 | 施 工 者 ヘストホーム(株)

外壁1階 上塗材

超低汚染リファイン1000MF-IR

色：ウィザードコッパー

空缶・使用済み写真



軒天 塗材

マルチエースⅡ-JY

色 : N-90

使用済み写真

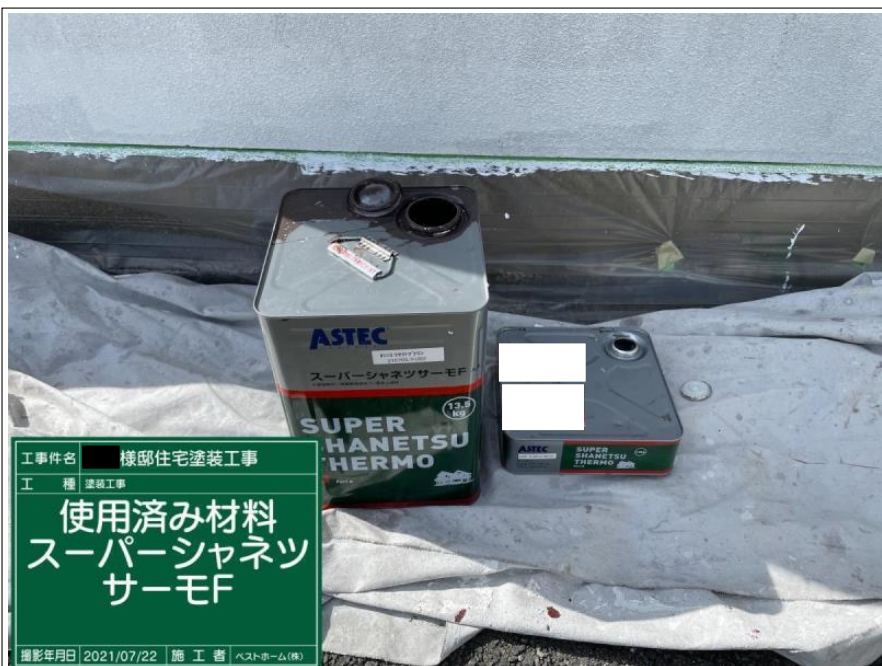


鉄部 錆止材

エポパワーメタルJY

色 : グレー

使用済み写真



付帯 塗材

スーパーシャネツサーモF

色 : ラセットブラウン

使用済み写真



工事件名 様邸住宅塗装工事
 工 種 塗装工事
使用済み材料
超低汚染リファイン
チャコール
 撮影年月日 2021/07/22 施 工 者 | ハストホーム(株)

付帯 塗材

超低汚染リファイン500MF-IR

色：チャコール

空缶・使用済み写真



工事件名 様邸住宅塗装工事
 工 種 塗装工事
使用済み材料
リファイン
 撮影年月日 2021/07/28 施 工 者 | 株式会社ハストホーム

塀 上塗材

超低汚染リファイン1000MF-IR

色：バーチグレー

使用済み写真



工事件名 様邸住宅塗装工事
 工 種 塗装工事
使用済み材料
バリアー
 撮影年月日 2021/07/14 施 工 者 | ハストホーム(株)

防カビ下塗り材

バリアー

使用済み写真



逆プライマー材

ペインター20

使用済み写真



シーリング材

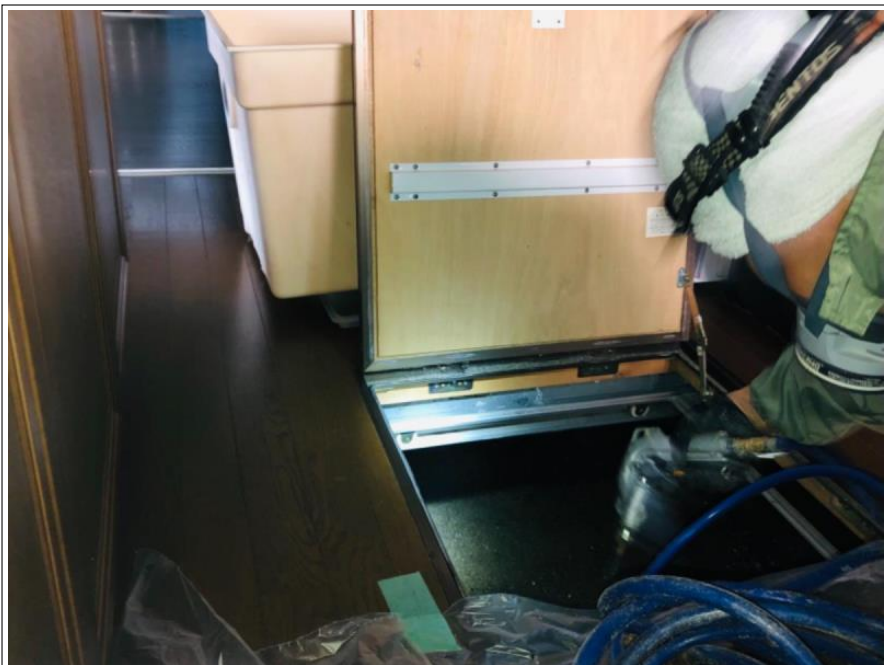
アステックシール

アステック専用プライマー

使用済み写真



白蟻 防除工事



白蟻 防除工事

薬剤散布

施工中



白蟻 防除工事

薬剤散布

施工中



白蟻 防除工事

薬剤散布

施工中



白蟻 防除工事

薬剤散布

施工中



白蟻 防除工事

薬剤散布

施工中



白蟻 防除工事

薬剤散布

施工中



白蟻 防除工事

薬剂散布

施工中



白蟻 防除工事

薬剂散布

施工中



白蟻 防除工事

薬剂散布

施工中



白蟻 防除工事

薬剂散布

施工中



白蟻 防除工事

薬剂散布

施工中



白蟻 防除工事

薬剂散布

施工中



白蟻 防除工事

薬剤散布

施工中



白蟻 防除工事

薬剤散布

施工中



白蟻 防除工事

薬剤散布

施工中



白蟻 防除工事

薬剤散布

施工中



白蟻 防除工事

薬剤散布

施工中



白蟻 防除工事

薬剤散布

施工中



白蟻 防除工事

薬剤散布

施工中



白蟻 防除工事

薬剤散布

施工中



白蟻 防除工事

薬剤散布

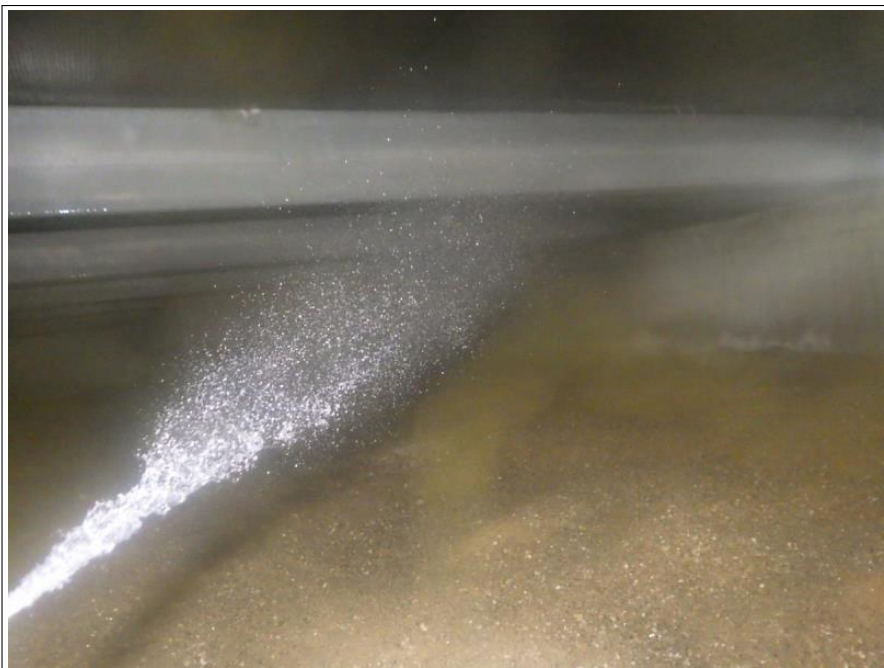
施工中



白蟻 防除工事

薬剂散布

施工中



白蟻 防除工事

薬剂散布

施工中



白蟻 防除工事

薬剂散布

施工中



白蟻 防除工事

薬剤散布

施工中



白蟻 防除工事

薬剤散布

施工中



白蟻 防除工事

薬剤散布

施工中



白蟻 防除工事

薬剤散布

施工中



白蟻 防除工事

薬剤散布

施工中



白蟻 防除工事

薬剤散布

施工中



白蟻 防除工事

薬剤散布

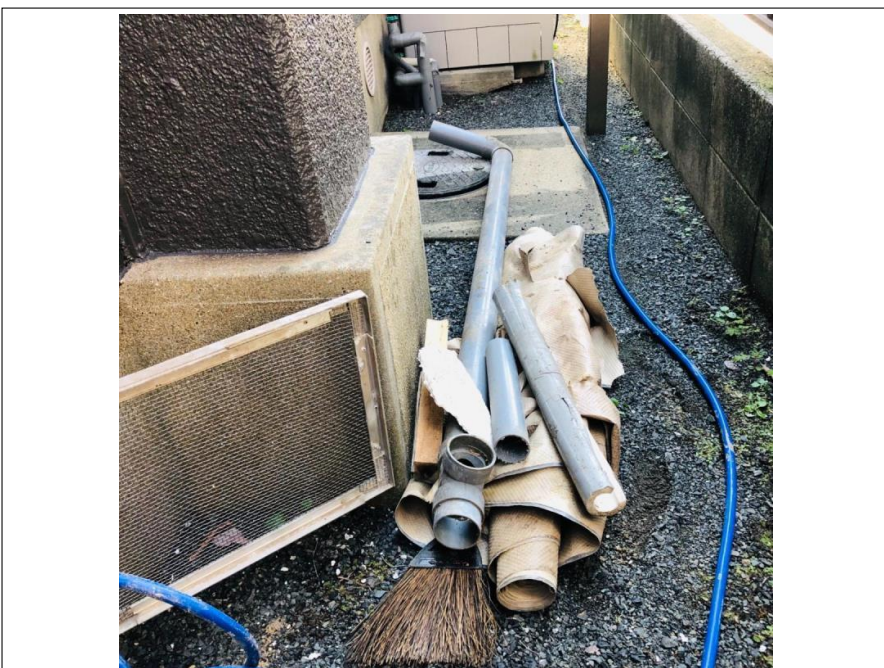
完了



白蟻 防除工事

薬剤散布

完了



白蟻 防除工事

床下ゴミ撤去



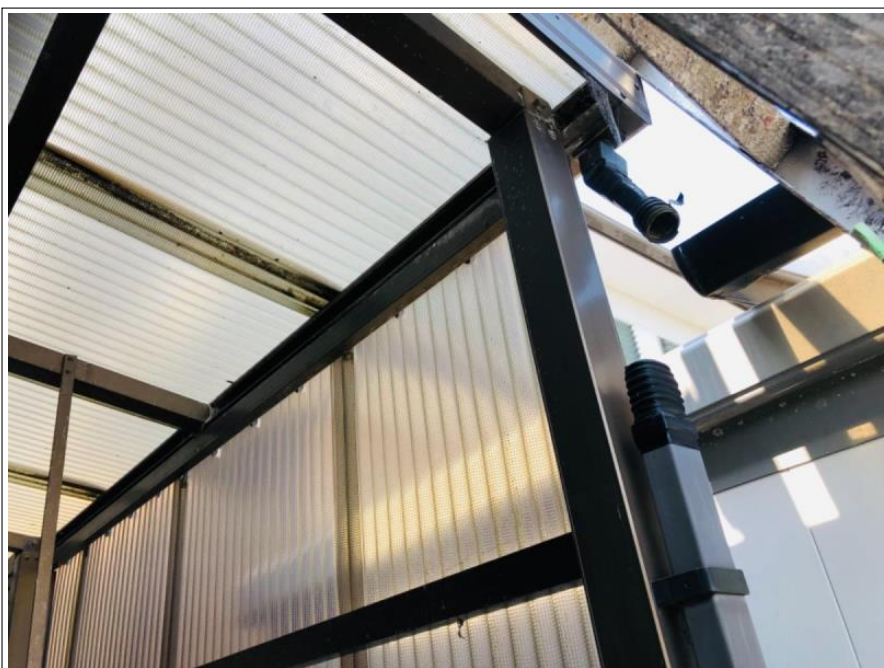
樋取付工事

施工前



樋取付工事

取付完了



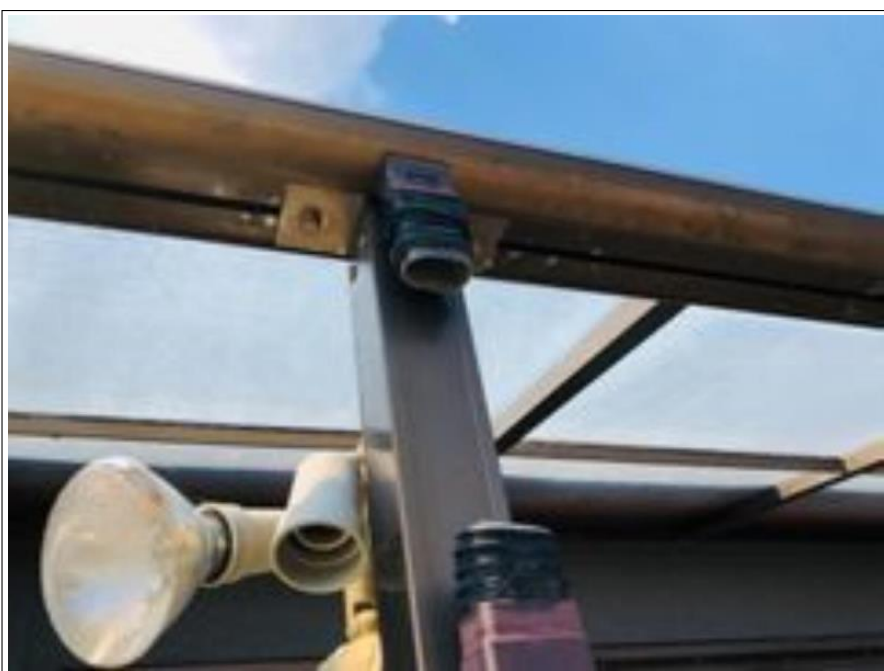
樋取付工事

施工前



樋取付工事

取付完了



樋取付工事

施工前



樋取付工事

取付完了



樋取付工事

カーポート

施工前



樋取付工事

カーポート

施工中



樋取付工事

カーポート

取付完了



樋取付工事

カーポート

取付完了



樋取付工事

カーポート支柱

穴開け

施工前



樋取付工事

カーポート支柱

穴開け

完了



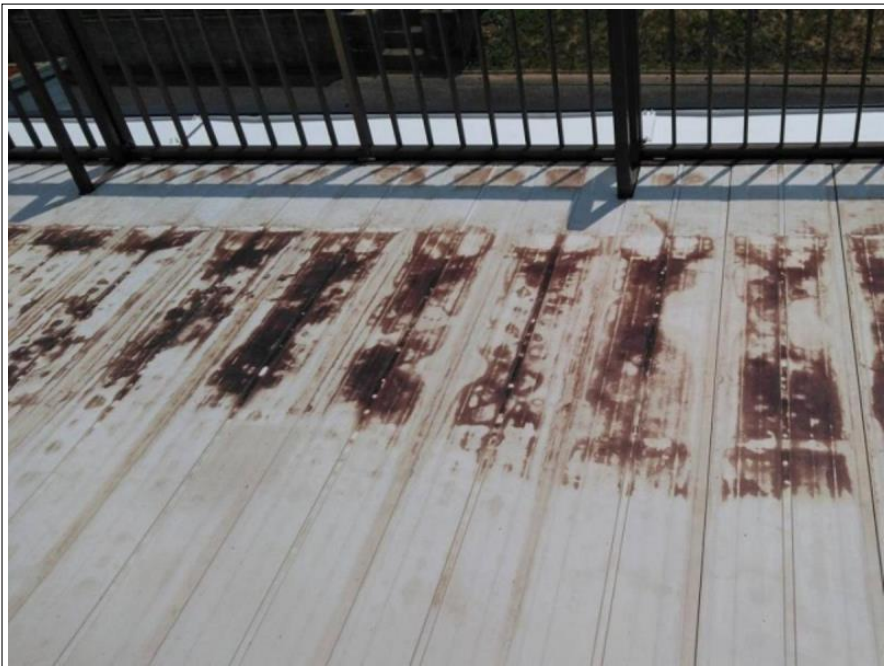
樋取付工事

水漏れ確認



ベランダ床張替え

施工中



ベランダ床張替え

施工前



ベランダ床張替え

施工中



ベランダ床張替え

施工中



ベランダ床張替え

施工中



テラス屋根取替え

施工前



テラス屋根取替え

材料搬入



テラス屋根取替え

取替え

完了



施工完了



施工完了



施工完了



施工完了



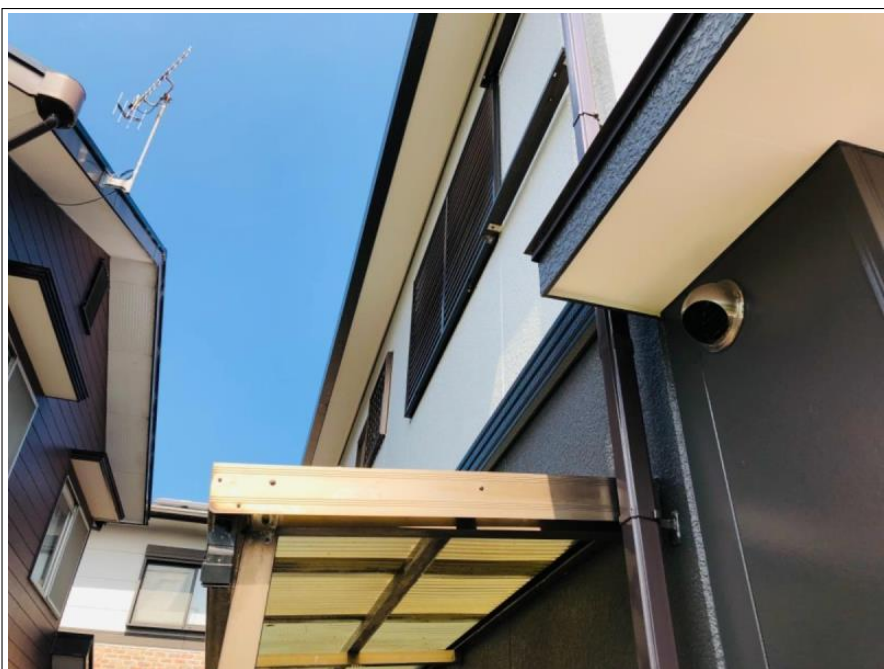
施工完了



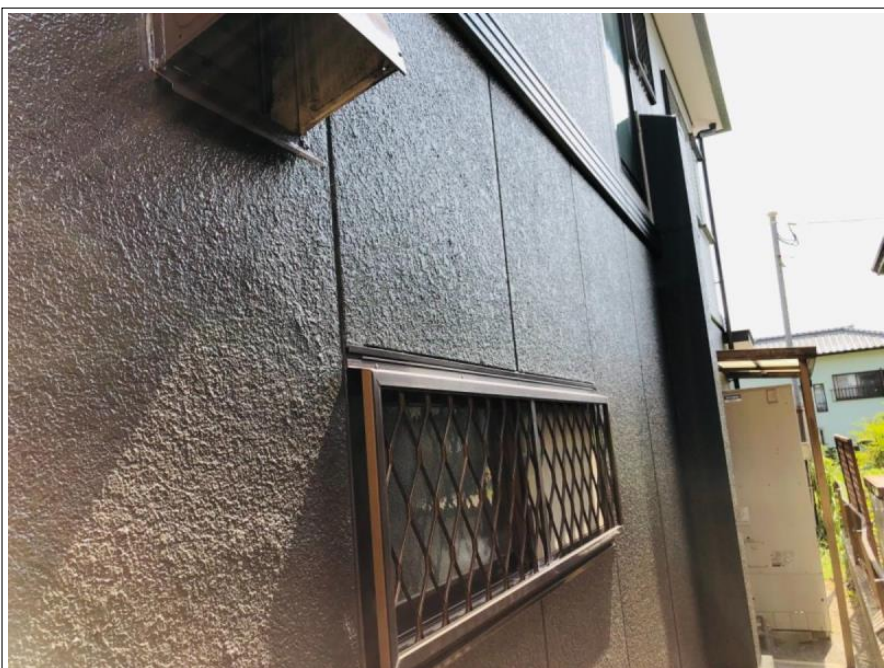
施工完了



施工完了



施工完了



施工完了



施工完了



施工完了



施工完了
