

工事写真報告書

工事番号 令和 4 年度

工事名

工事箇所 屋根・外壁・付帯部 塗装工事

工事住所 北九州市 小倉南区 横代南町

工期 着手 令和 4 年 1 月 29 日

竣工 令和 4 年 2 月 19 日

工事施工者 ベストホーム株式会社



施工前



施工前



施工前



施工前



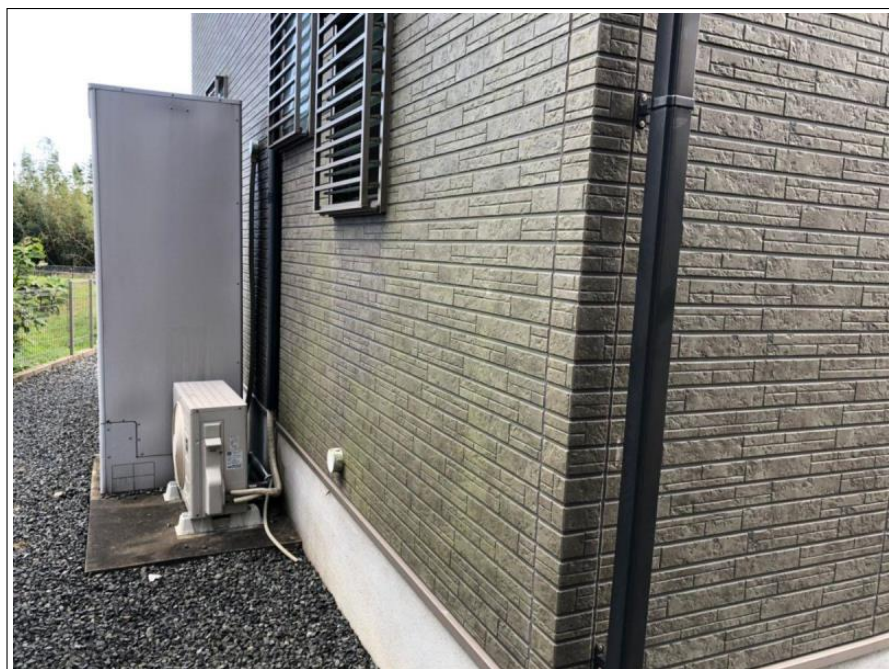
施工前



施工前



施工前



施工前



施工前



足場組立



足場組立



足場組立



足場組立



足場組立 完了



高圧洗浄



高压洗浄

屋根

工事件名 様邸 塗装工事
 工種
**屋根
 高压洗浄**
 撮影年月日 2022/02/01 施工者 ヘストホーム(株)



高压洗浄

樋中

工事件名 様邸 塗装工事
 工種
**樋中
 高压洗浄**
 撮影年月日 2022/02/01 施工者 ヘストホーム(株)



高压洗浄

破風

工事件名 様邸 塗装工事
 工種
**破風
 高压洗浄**
 撮影年月日 2022/02/01 施工者 ヘストホーム(株)



高圧洗浄

鼻隠し



高圧洗浄

軒天



高圧洗浄

2階外壁



工 事 件 名 様邸 塗装工事
工 種
**1階外壁
高圧洗浄**
撮影年月日 2022/02/01 施 工 者 ヘストホーム(株)

高圧洗浄

1階外壁



工 事 件 名 様邸 塗装工事
工 種
**窓
高圧洗浄**
撮影年月日 2022/02/01 施 工 者 ヘストホーム(株)

高圧洗浄

窓



工 事 件 名 様邸 塗装工事
工 種
**シャッターBOX
高圧洗浄**
撮影年月日 2022/02/01 施 工 者 ヘストホーム(株)

高圧洗浄

シャッターボックス



工事件名 ■ 様邸 塗装工事
 工 種
**シャッター
 高圧洗浄**
 撮影年月日 2022/02/01 施 工 者 ベストホーム(株)

高圧洗浄

シャッター



工事件名 ■ 様邸 塗装工事
 工 種
**庇
 高圧洗浄**
 撮影年月日 2022/02/01 施 工 者 ベストホーム(株)

高圧洗浄

小庇



工事件名 ■ 様邸 塗装工事
 工 種
**換気フード
 高圧洗浄**
 撮影年月日 2022/02/01 施 工 者 ベストホーム(株)

高圧洗浄

換気フード



工事件名 様邸 塗装工事
工 種
雨樋
高圧洗浄
撮影年月日 2022/02/01 施 工 者 ベストホーム(株)

高圧洗浄

雨樋



工事件名 様邸 塗装工事
工 種
ベランダ床
高圧洗浄
撮影年月日 2022/02/01 施 工 者 ベストホーム(株)

高圧洗浄

ベランダ床



工事件名 様邸 塗装工事
工 種
水切
高圧洗浄
撮影年月日 2022/02/01 施 工 者 ベストホーム(株)

高圧洗浄

水切り



高圧洗浄

基礎

工事件名 ■ 様邸 塗装工事
 工 種
**基礎
 高圧洗浄**
 撮影年月日 2022/02/01 施 工 者 ベストホーム(株)



高圧洗浄

玄関ドア

工事件名 ■ 様邸 塗装工事
 工 種
**玄関ドア
 高圧洗浄**
 撮影年月日 2022/02/01 施 工 者 ベストホーム(株)



高圧洗浄

玄関ポーチ

工事件名 ■ 様邸 塗装工事
 工 種
**アプローチ
 高圧洗浄**
 撮影年月日 2022/02/01 施 工 者 ベストホーム(株)



工事件名 ■ 様邸 塗装工事
 工 種
**塀
 高圧洗浄**
 撮影年月日 2022/02/01 施 工 者 ヘストホーム(株)

高圧洗浄

塀



工事件名 ■ 様邸 塗装工事
 工 種
**土間
 高圧洗浄**
 撮影年月日 2022/02/01 施 工 者 ヘストホーム(株)

高圧洗浄

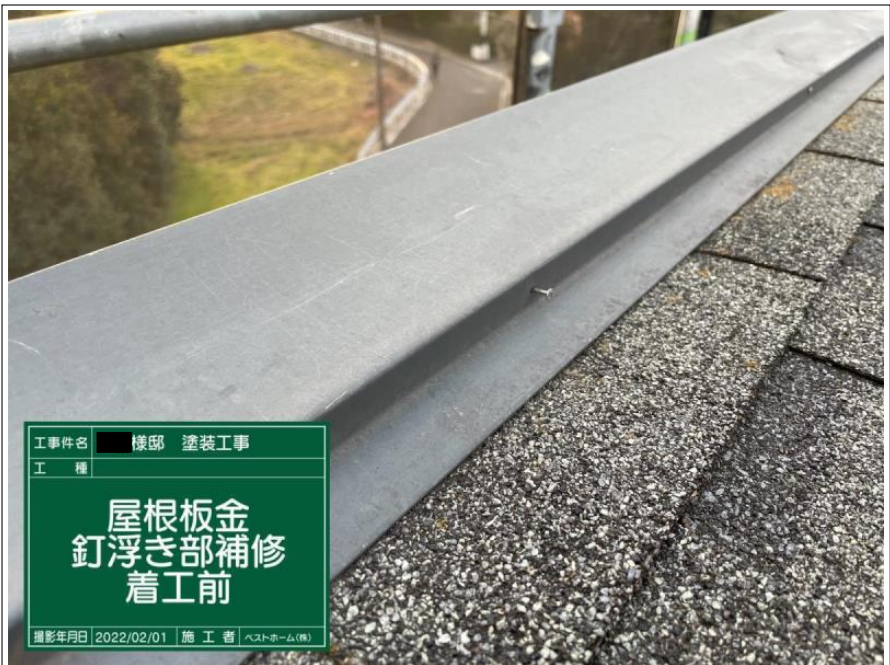
コンクリート土間



工事件名 ■ 様邸 塗装工事
 工 種
**屋根
 着工前**
 撮影年月日 2022/02/01 施 工 者 ヘストホーム(株)

屋根

施工前



屋根板金 釘浮き部

施工前



屋根板金 釘浮き部

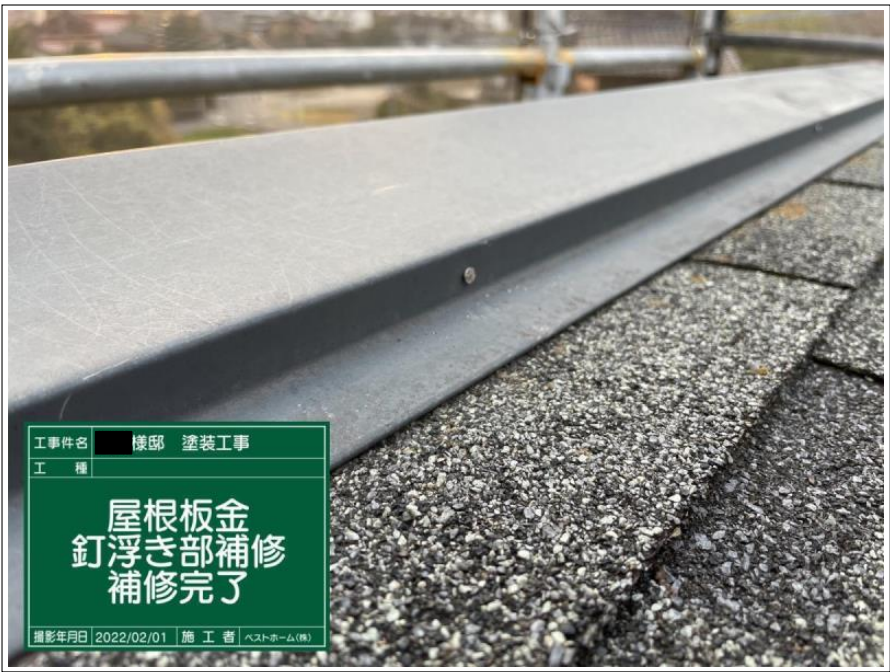
釘打ち直し



屋根板金 釘浮き部

釘打ち直し

施工中



屋根板金 釘浮き部

補修完了



屋根板金

下地処理

ケレン中



屋根板金

下地処理

ケレン中



屋根板金

下地処理

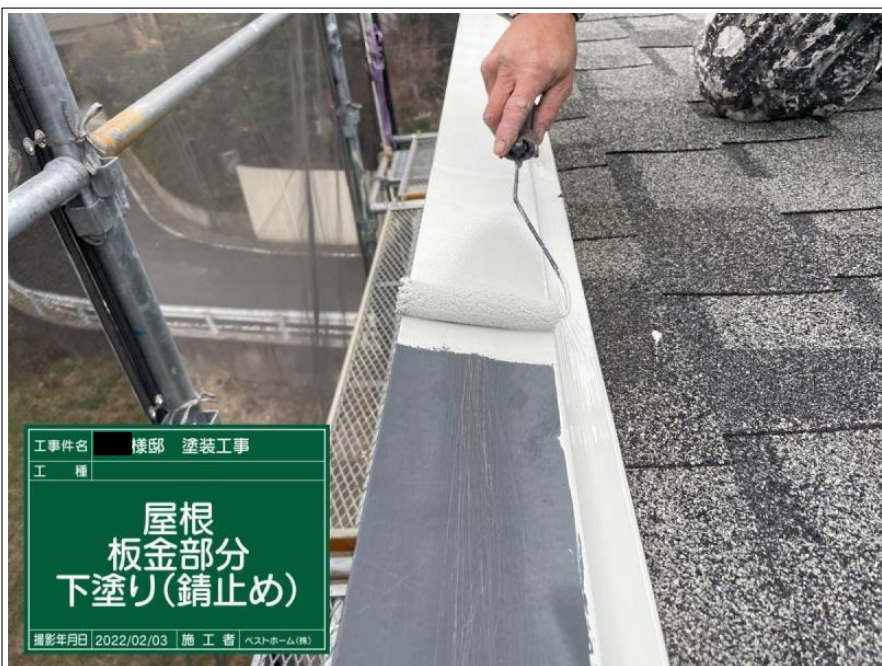
ケレン完了



屋根板金

下地処理

錆止め塗布



屋根板金

下地処理

錆止め塗布

施工中



工 事 名 様邸 塗装工事
工 種

**屋根
板金部分
下塗り(錆止め)
完了**

撮影年月日 2022/02/03 施 工 者 ヘストホーム(株)

屋根板金

下地処理

錆止め塗布

完了



工 事 名 様邸 塗装工事
工 種

**屋根
下塗り1回目
(シーラー)**

撮影年月日 2022/02/03 施 工 者 ヘストホーム(株)

屋根

下塗り 1 回目



工 事 名 様邸 塗装工事
工 種

**屋根
下塗り1回目
(シーラー)**

撮影年月日 2022/02/03 施 工 者 ヘストホーム(株)

屋根

下塗り 1 回目

施工中



屋根

下塗り 1 回目

完了



屋根

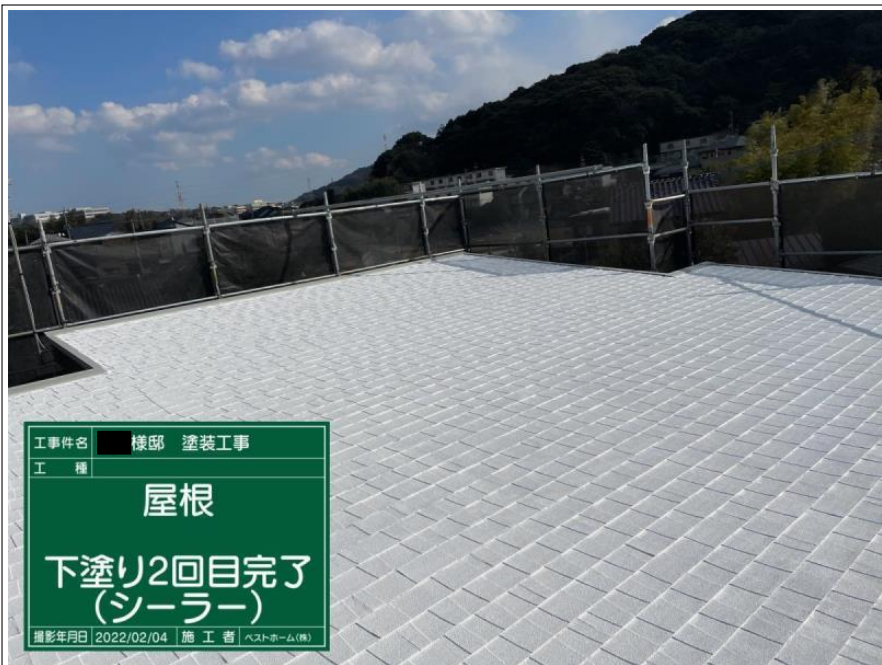
下塗り 2 回目



屋根

下塗り 2 回目

施工中



屋根

下塗り 2回目

完了



屋根

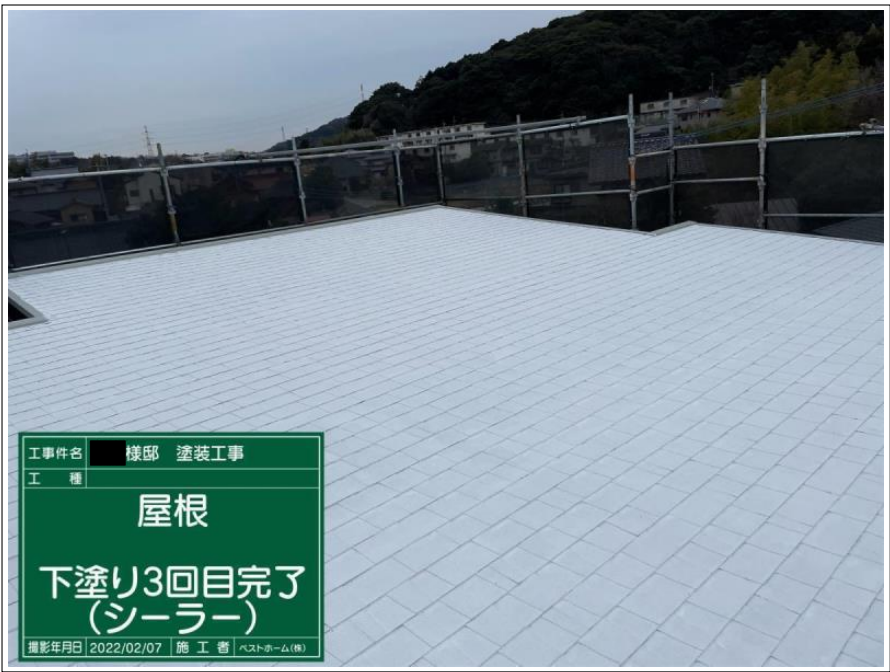
下塗り 3回目



屋根

下塗り 3回目

施工中



工事件名 様邸 塗装工事
 工 種
屋根
下塗り3回目完了
(シーラー)
 撮影年月日 2022/02/07 施 工 者 ベストホーム(株)

屋根

下塗り3回目

完了



屋根

下塗り3回目

完了



工事件名 様邸 塗装工事
 工 種
材料攪拌
 撮影年月日 2022/02/08 施 工 者 ベストホーム(株)

屋根 材料混入攪拌

A液・B液材料混入後

攪拌



工事件名 様邸 塗装工事
 工 種
屋根
上塗り1回目
 撮影年月日 2022/02/08 施 工 者 ペストホーム(株)

屋根

上塗り 1 回目

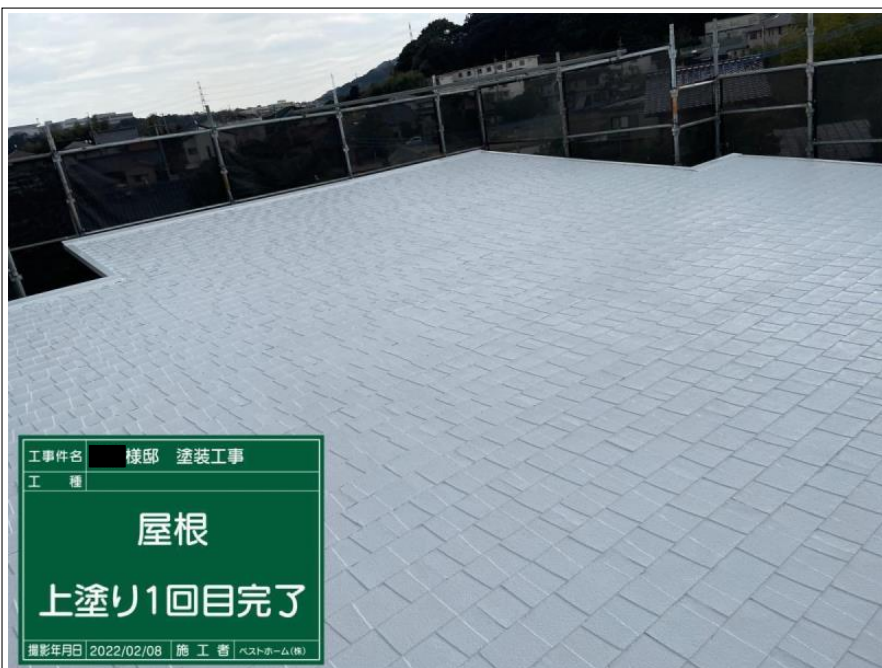


工事件名 様邸 塗装工事
 工 種
屋根
上塗り1回目
 撮影年月日 2022/02/08 施 工 者 ペストホーム(株)

屋根

上塗り 1 回目

施工中

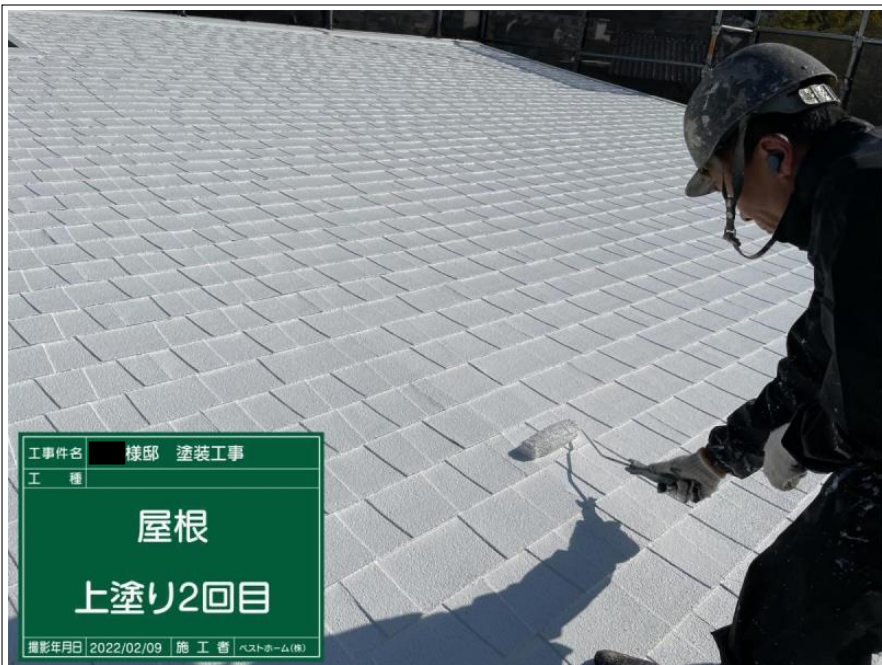


工事件名 様邸 塗装工事
 工 種
屋根
上塗り1回目完了
 撮影年月日 2022/02/08 施 工 者 ペストホーム(株)

屋根

上塗り 1 回目

完了



工事件名 様邸 塗装工事
工 種
屋根
上塗り2回目
撮影年月日 2022/02/09 施 工 者 ベストホーム(株)

屋根

上塗り 2回目

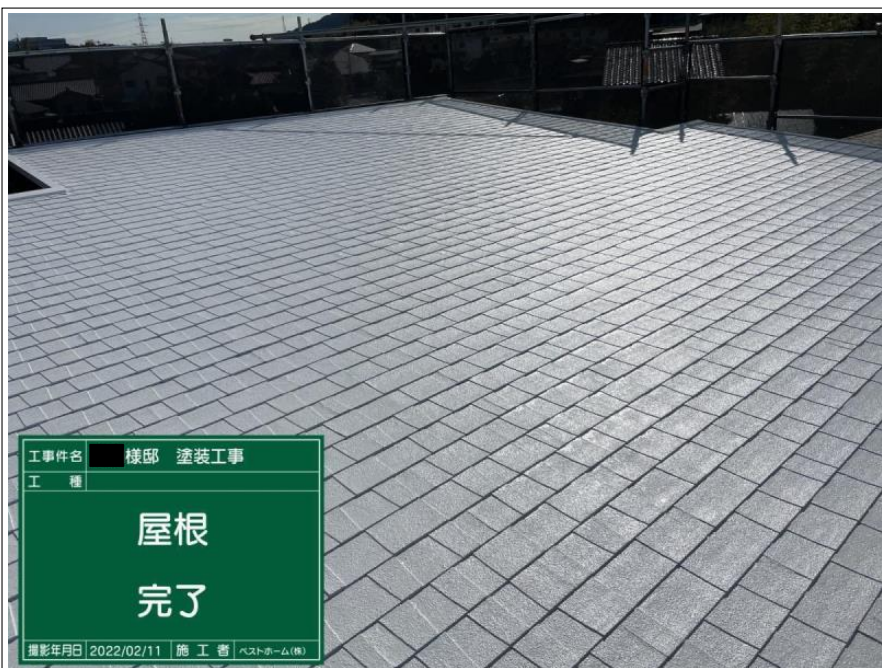


工事件名 様邸 塗装工事
工 種
屋根
上塗り2回目
撮影年月日 2022/02/09 施 工 者 ベストホーム(株)

屋根

上塗り 2回目

施工中



工事件名 様邸 塗装工事
工 種
屋根
完了
撮影年月日 2022/02/11 施 工 者 ベストホーム(株)

屋根

施工完了



屋根

施工完了



屋根

施工完了



軒天

施工前



工事件名 様邸 塗装工事
 工 種
軒天
下塗り
(シーラー)
 撮影年月日 2022/02/07 施 工 者 ベストホーム(株)

軒天

下塗り



工事件名 様邸 塗装工事
 工 種
軒天
下塗り
(シーラー)
 撮影年月日 2022/02/07 施 工 者 ベストホーム(株)

軒天

下塗り

施工中



工事件名 様邸 塗装工事
 工 種
軒天
下塗り完了
(シーラー)
 撮影年月日 2022/02/07 施 工 者 ベストホーム(株)

軒天

下塗り

完了



工事件名 様邸 塗装工事
 工 種
軒天
上塗り1回目
 撮影年月日 2022/02/07 施 工 者 ペストホーム(株)

軒天

上塗り 1 回目



工事件名 様邸 塗装工事
 工 種
軒天
上塗り1回目
 撮影年月日 2022/02/07 施 工 者 ペストホーム(株)

軒天

上塗り 1 回目

施工中



工事件名 様邸 塗装工事
 工 種
軒天
上塗り1回目完了
 撮影年月日 2022/02/07 施 工 者 ペストホーム(株)

軒天

上塗り 1 回目

完了



工事件名 様邸 塗装工事
工 種
軒天
上塗り2回目
撮影年月日 2022/02/08 施 工 者 ペストホーム(株)

軒天

上塗り 2回目

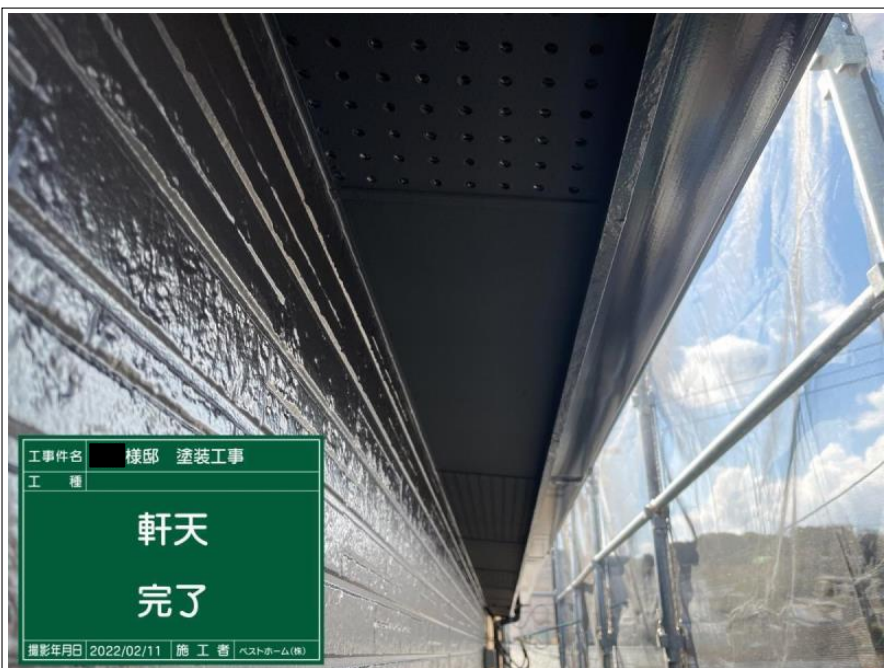


工事件名 様邸 塗装工事
工 種
軒天
上塗り2回目
撮影年月日 2022/02/08 施 工 者 ペストホーム(株)

軒天

上塗り 2回目

施工中



工事件名 様邸 塗装工事
工 種
軒天
完了
撮影年月日 2022/02/11 施 工 者 ペストホーム(株)

軒天

施工完了



シーリング打ち増し

施工前



シーリング打ち増し

プライマー塗布



シーリング打ち増し

プライマー塗布

施工中



シーリング打ち増し

プライマー塗布

完了



シーリング打ち増し

シーリング打ち



シーリング打ち増し

シーリング打ち

施工中



工事件名 様邸 塗装工事
工種
サッシ廻りシーリング
ヘラ押さえ
撮影年月日 2022/02/03 施工者 ヘストホーム(株)

シーリング打ち増し

シーリングヘラ押さえ



工事件名 様邸 塗装工事
工種
サッシ廻りシーリング
ヘラ押さえ
撮影年月日 2022/02/03 施工者 ヘストホーム(株)

シーリング打ち増し

シーリングヘラ押さえ

施工中



工事件名 様邸 塗装工事
工種
サッシ廻りシーリング
完了
撮影年月日 2022/02/04 施工者 ヘストホーム(株)

シーリング打ち増し

施工完了



シーリング打ち増し

施工完了



シーリング打ち替え

施工前



シーリング打ち替え

施工前



シーリング打ち替え

既存シーリング材撤去



シーリング打ち替え

既存シーリング材撤去

施工中



シーリング打ち替え

既存シーリング材撤去

完了



工事件名 様邸 塗装工事
 工種
**撤去
 シーリング材**
 撮影年月日 2022/02/01 施工者 ベストホーム(株)

シーリング打ち替え

既存シーリング材撤去

完了



工事件名 様邸 塗装工事
 工種
**ボード目地シーリ
 ング**
清掃
 撮影年月日 2022/02/01 施工者 ベストホーム(株)

シーリング打ち替え

清掃



工事件名 様邸 塗装工事
 工種
**ボード目地シーリ
 ング**
清掃
 撮影年月日 2022/02/01 施工者 ベストホーム(株)

シーリング打ち替え

清掃

施工中



工事件名 様邸 塗装工事
工種
ボード目地シーリング
プライマー塗布
撮影年月日 2022/02/02 施工者 ヘストホーム(株)

シーリング打ち替え

プライマー塗布



工事件名 様邸 塗装工事
工種
ボード目地シーリング
プライマー塗布
撮影年月日 2022/02/02 施工者 ヘストホーム(株)

シーリング打ち替え

プライマー塗布

施工中



工事件名 様邸 塗装工事
工種
ボード目地シーリング
シーリング充填
撮影年月日 2022/02/02 施工者 ヘストホーム(株)

シーリング打ち替え

シーリング充填



工事件名 様邸 塗装工事
 工種
ボード目地シーリング
シーリング充填
 撮影年月日 2022/02/02 施工者 ヘストホーム(株)

シーリング打ち替え

シーリング充填

施工中



工事件名 様邸 塗装工事
 工種
ボード目地シーリング
ヘラ押さえ
 撮影年月日 2022/02/02 施工者 ヘストホーム(株)

シーリング打ち替え

シーリングヘラ押さえ



工事件名 様邸 塗装工事
 工種
ボード目地シーリング
ヘラ押さえ
 撮影年月日 2022/02/02 施工者 ヘストホーム(株)

シーリング打ち替え

シーリングヘラ押さえ

施工中



シーリング打ち替え

施工完了



シーリング打ち替え

施工完了



シーリング工事 (南面)

施工完了



シーリング工事 (東面)

施工完了



シーリング工事 (北面)

施工完了

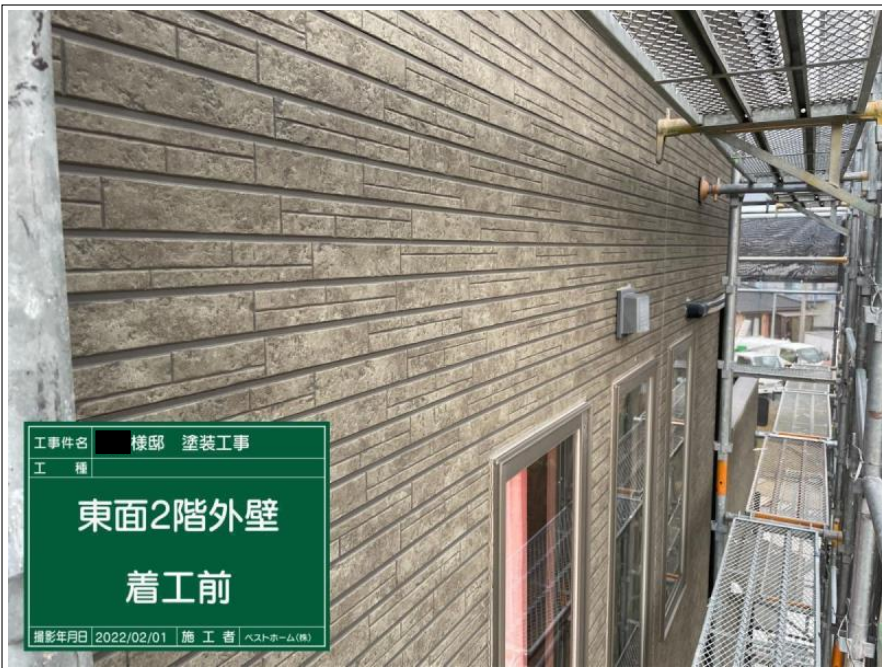


2階外壁 (南面)

施工前

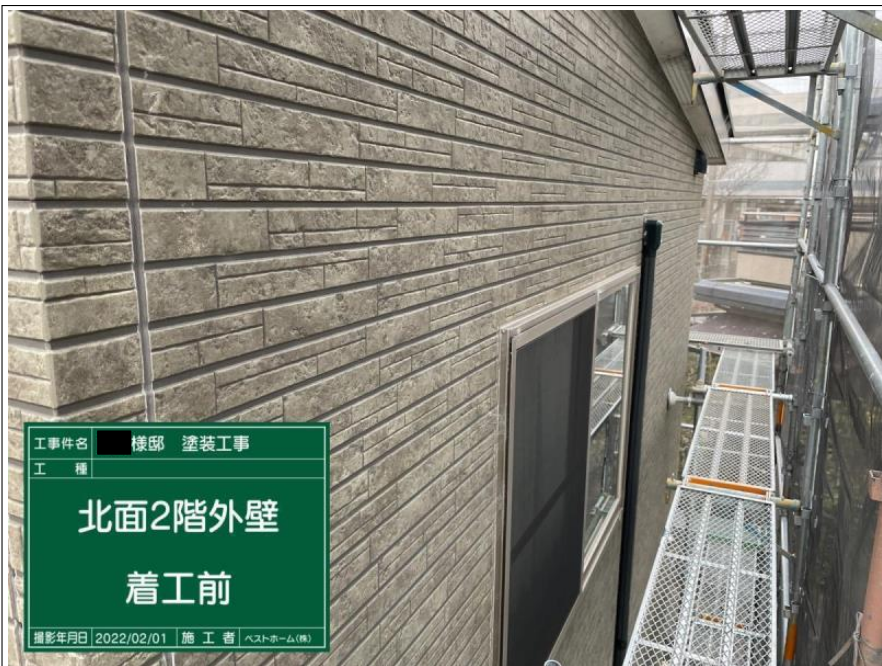
2階外壁 (東面)

施工前



2階外壁 (北面)

施工前



2階外壁 (西面)

施工前



1階外壁 (南面)

施工前



1階外壁 (東面)

施工前



1階外壁 (北面)

施工前



1階外壁 (西面)

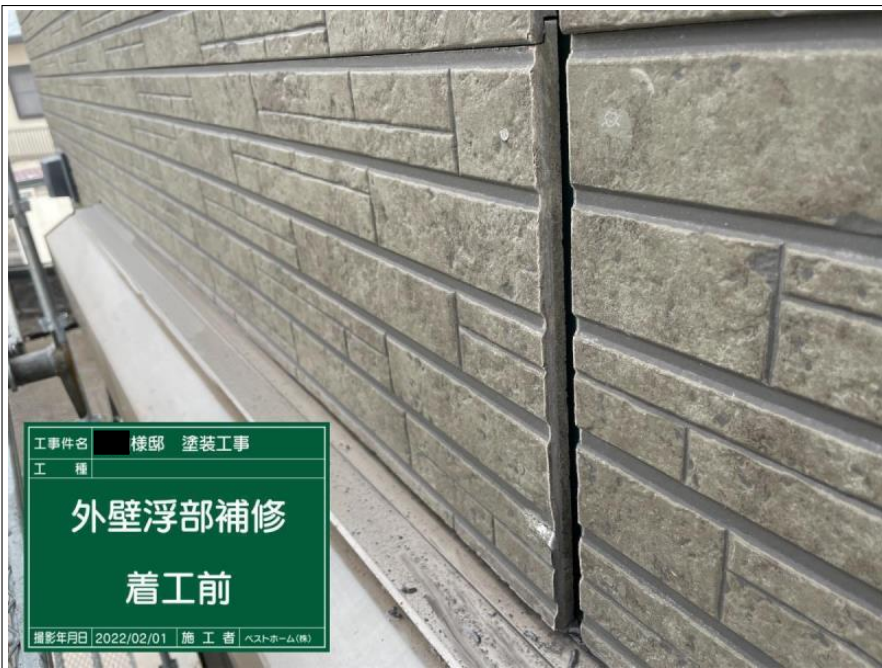
施工前



工事件名 様邸 塗装工事
工 種
西面1階外壁
着工前
撮影年月日 2022/02/01 施 工 者 ヘストホーム(株)

外壁 浮き部補修①

施工前



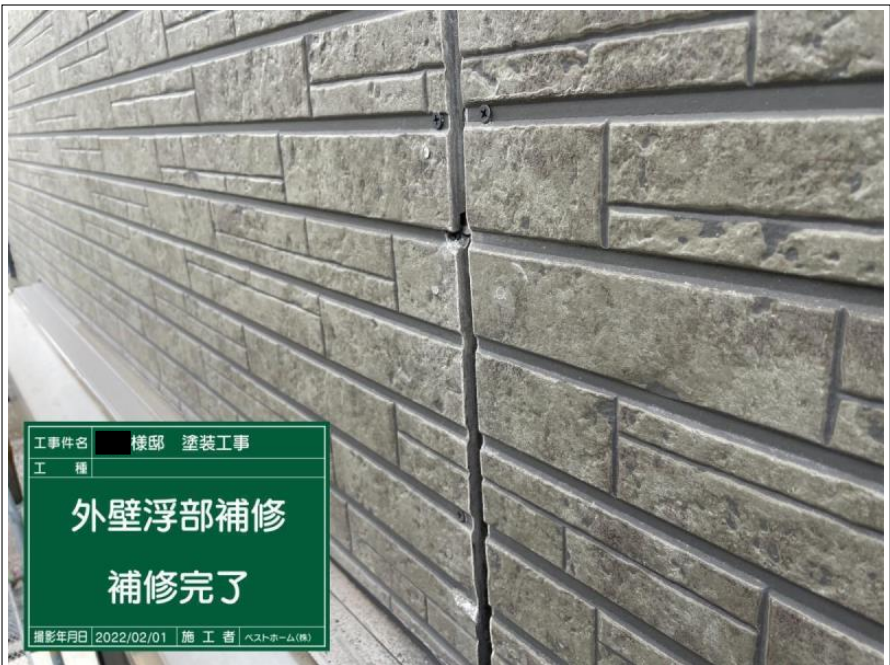
工事件名 様邸 塗装工事
工 種
外壁浮部補修
着工前
撮影年月日 2022/02/01 施 工 者 ヘストホーム(株)

外壁 浮き部補修①

ビス止め

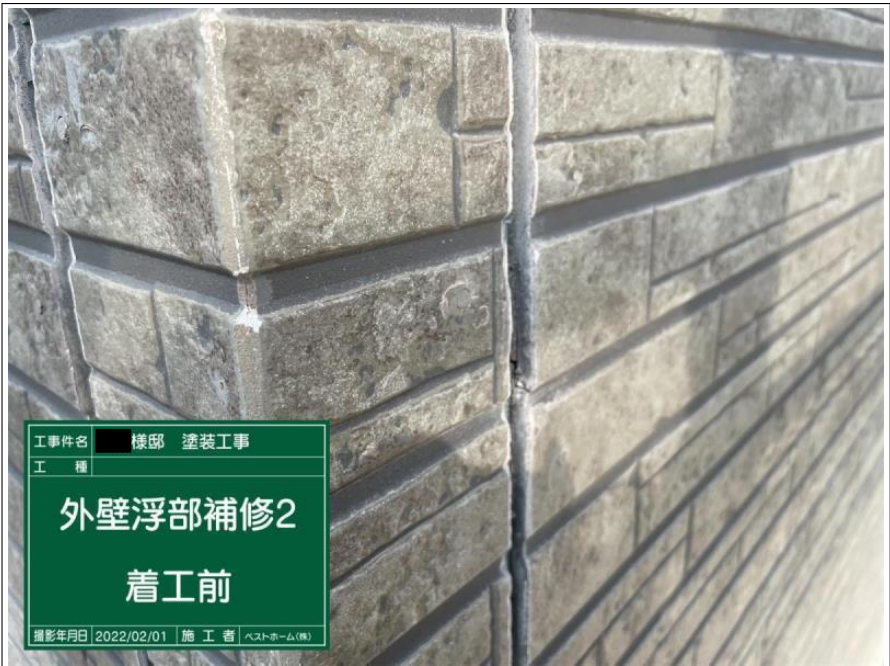


工事件名 様邸 塗装工事
工 種
外壁浮部補修
ビス止め
撮影年月日 2022/02/01 施 工 者 ヘストホーム(株)



外壁 浮き部補修①

補修完了



外壁 浮き部補修②

施工前

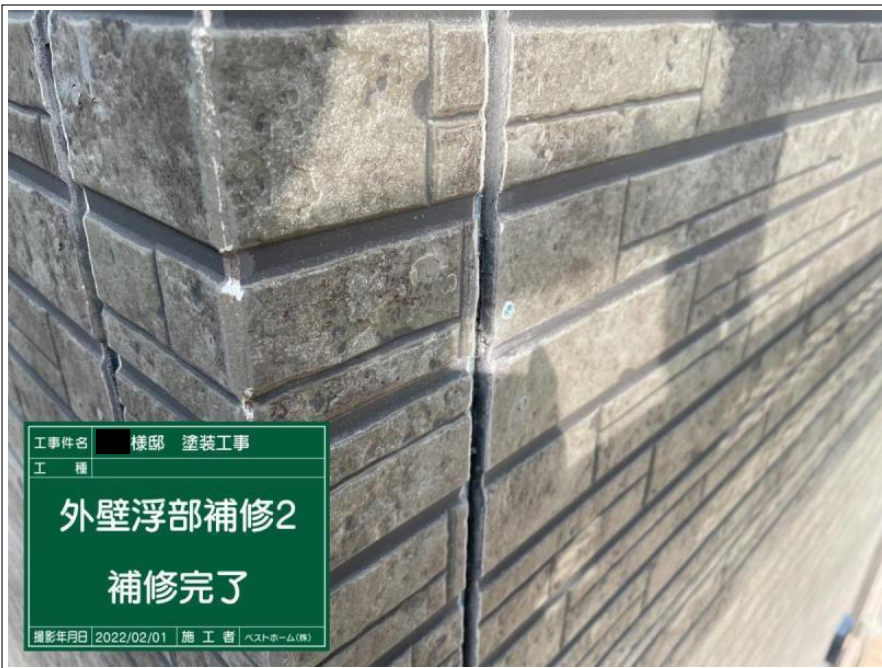


外壁 浮き部補修②

ビス止め

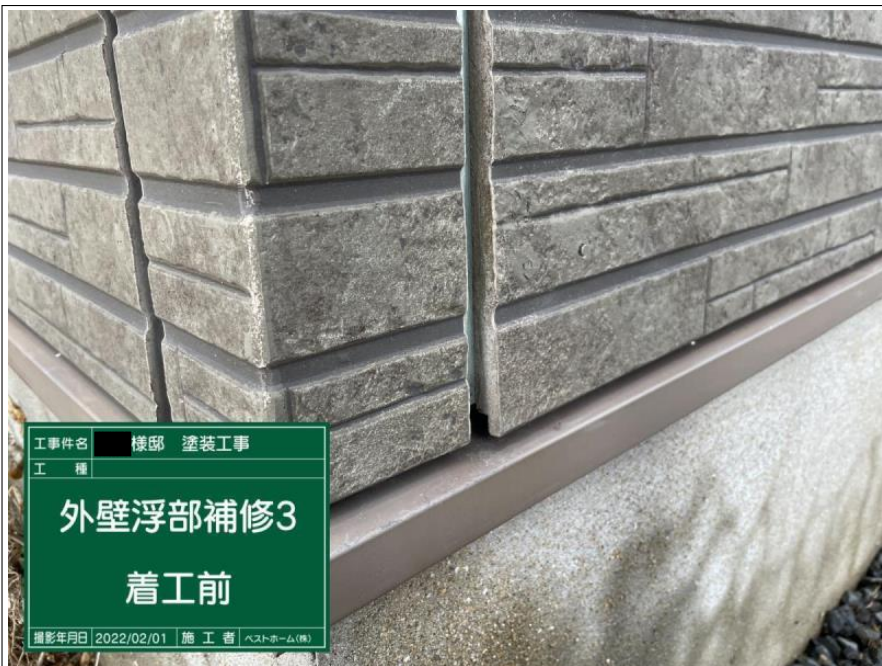
外壁 浮き部補修②

補修完了



外壁 浮き部補修③

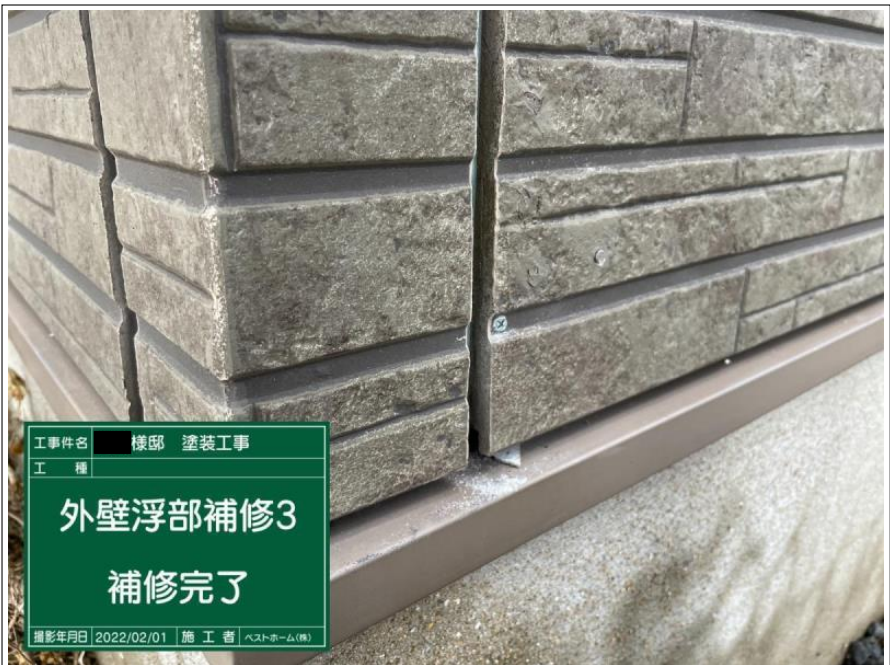
施工前



外壁 浮き部補修③

ビス止め





外壁 浮き部補修③

補修完了



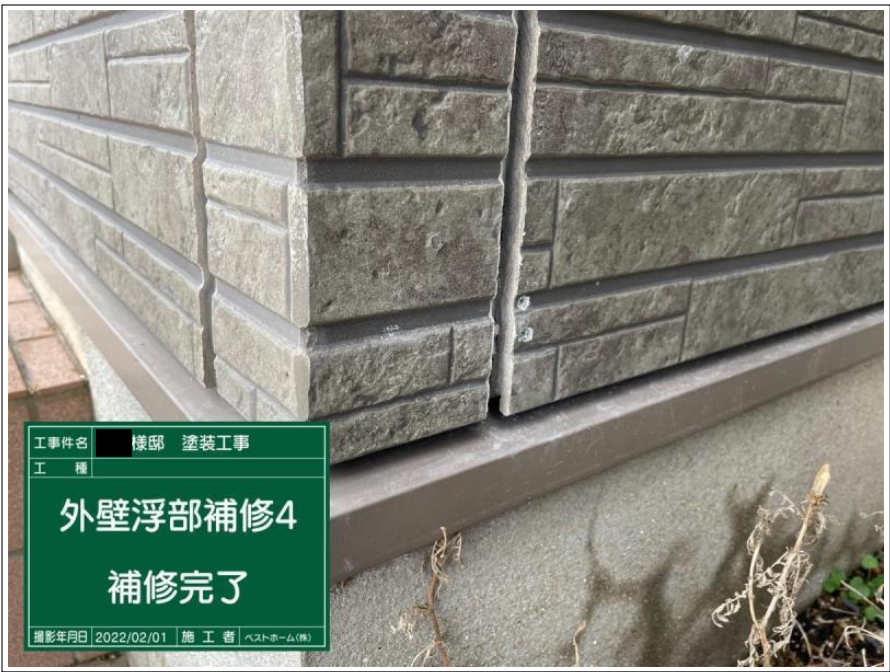
外壁 浮き部補修④

施工前



外壁 浮き部補修④

ビス止め



外壁 浮き部補修④

補修完了



外壁 カビ発生部①

防カビ下塗り

バリアー塗布



外壁 カビ発生部①

防カビ下塗り

バリアー塗布

施工中



外壁 カビ発生部①

防カビ下塗り

バリアー塗布

完了



外壁 カビ発生部②

防カビ下塗り

バリアー塗布

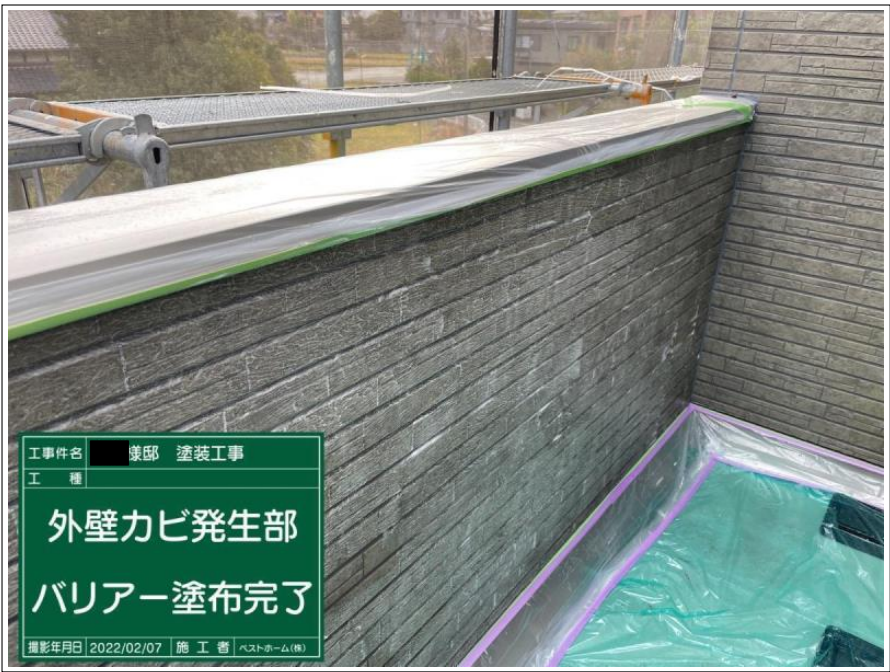


外壁 カビ発生部②

防カビ下塗り

バリアー塗布

施工中



工事件名 様邸 塗装工事
 工種
外壁カビ発生部
バリアー塗布完了
 撮影年月日 2022/02/07 施工者 ベストホーム(株)

外壁 カビ発生部②

防カビ下塗り

バリアー塗布

完了



工事件名 様邸 塗装工事
 工種
2階外壁
下塗り
(シーラー)
 撮影年月日 2022/02/07 施工者 ベストホーム(株)

2階外壁

下塗り



工事件名 様邸 塗装工事
 工種
2階外壁
下塗り
(シーラー)
 撮影年月日 2022/02/07 施工者 ベストホーム(株)

2階外壁

下塗り

施工中



工事件名 様邸 塗装工事
工種
南面2階外壁
下塗り完了
(シーラー)
撮影年月日 2022/02/07 施工者 ベストホーム(株)

2階外壁 (南面)

下塗り

完了



工事件名 様邸 塗装工事
工種
東面2階外壁
下塗り完了
(シーラー)
撮影年月日 2022/02/07 施工者 ベストホーム(株)

2階外壁 (東面)

下塗り

完了



工事件名 様邸 塗装工事
工種
北面2階外壁
下塗り完了
(シーラー)
撮影年月日 2022/02/07 施工者 ベストホーム(株)

2階外壁 (北面)

下塗り

完了

2階外壁 (西面)

下塗り

完了



1階外壁

下塗り



1階外壁

下塗り

施工中





工事件名 様邸 塗装工事
工 種
南面1階外壁
**下塗り完了
(シーラー)**
撮影年月日 2022/02/07 施 工 者 ベストホーム(株)

1階外壁 (南面)

下塗り

完了

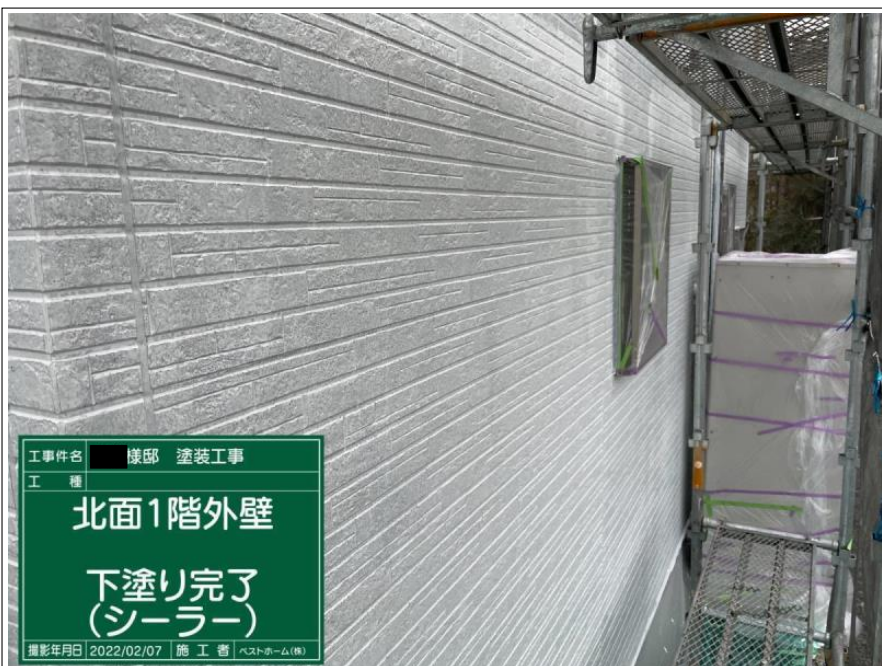


工事件名 様邸 塗装工事
工 種
東面1階外壁
**下塗り完了
(シーラー)**
撮影年月日 2022/02/07 施 工 者 ベストホーム(株)

1階外壁 (東面)

下塗り

完了



工事件名 様邸 塗装工事
工 種
北面1階外壁
**下塗り完了
(シーラー)**
撮影年月日 2022/02/07 施 工 者 ベストホーム(株)

1階外壁 (北面)

下塗り

完了

1階外壁 (西面)

下塗り

完了



中間検査



中間検査





工事件名 様邸 塗装工事
工 種
2階外壁
上塗り1回目
撮影年月日 2022/02/08 施 工 者 ペストホーム(株)

2階外壁

上塗り1回目

施工中



工事件名 様邸 塗装工事
工 種
南面2階外壁
上塗り1回目完了
撮影年月日 2022/02/08 施 工 者 ペストホーム(株)

2階外壁 (南面)

上塗り1回目

完了



工事件名 様邸 塗装工事
工 種
東面2階外壁
上塗り1回目完了
撮影年月日 2022/02/08 施 工 者 ペストホーム(株)

2階外壁 (東面)

上塗り1回目

完了



2階外壁 (北面)

上塗り1回目

完了



2階外壁 (西面)

上塗り1回目

完了



1階外壁

上塗り1回目



工事件名 様邸 塗装工事
 工 種
1階外壁
上塗り1回目
 撮影年月日 2022/02/08 施 工 者 ベストホーム(株)

1階外壁

上塗り1回目

施工中



工事件名 様邸 塗装工事
 工 種
南面1階外壁
上塗り1回目完了
 撮影年月日 2022/02/08 施 工 者 ベストホーム(株)

1階外壁 (南面)

上塗り1回目

完了



工事件名 様邸 塗装工事
 工 種
東面1階外壁
上塗り1回目完了
 撮影年月日 2022/02/08 施 工 者 ベストホーム(株)

1階外壁 (東面)

上塗り1回目

完了

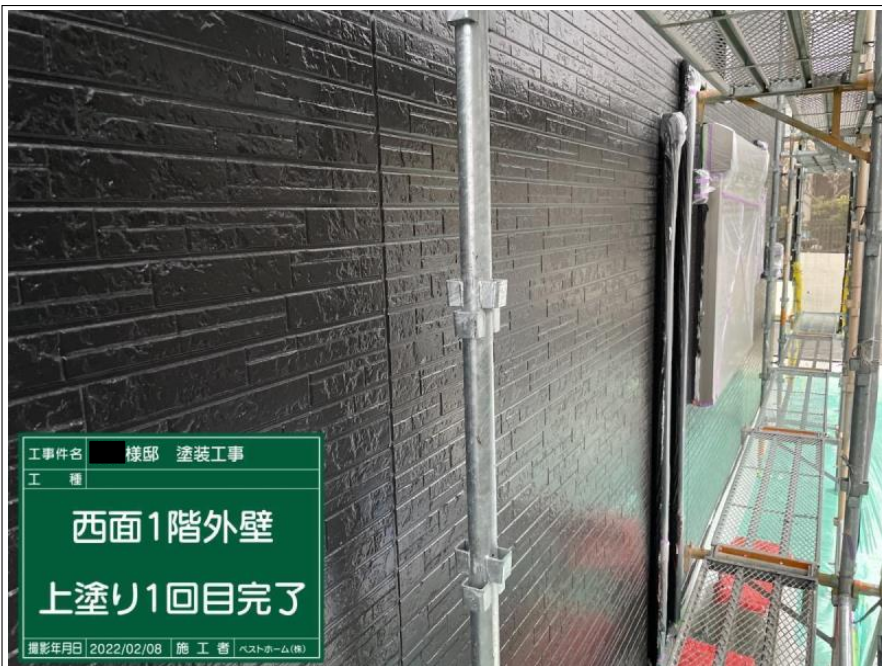


工事件名 様邸 塗装工事
 工 種
北面1階外壁
上塗り1回目完了
 撮影年月日 2022/02/08 施 工 者 ベストホーム(株)

1階外壁 (北面)

上塗り1回目

完了



工事件名 様邸 塗装工事
 工 種
西面1階外壁
上塗り1回目完了
 撮影年月日 2022/02/08 施 工 者 ベストホーム(株)

1階外壁 (西面)

上塗り1回目

完了



工事件名 様邸 塗装工事
 工 種
2階外壁
上塗り2回目
 撮影年月日 2022/02/09 施 工 者 ベストホーム(株)

2階外壁

上塗り2回目



工事件名 様邸 塗装工事
工 種
2階外壁
上塗り2回目
撮影年月日 2022/02/09 施 工 者 ペストホーム(株)

2階外壁

上塗り 2回目

施工中



工事件名 様邸 塗装工事
工 種
南面2階外壁
完了
撮影年月日 2022/02/11 施 工 者 ペストホーム(株)

2階外壁 (南面)

施工完了



工事件名 様邸 塗装工事
工 種
東面2階外壁
完了
撮影年月日 2022/02/11 施 工 者 ペストホーム(株)

2階外壁 (東面)

施工完了

2階外壁 (北面)

施工完了



2階外壁 (西面)

施工完了



1階外壁

上塗り2回目





1階外壁

上塗り2回目

施工中



1階外壁 (南面)

施工完了



1階外壁 (東面)

施工完了

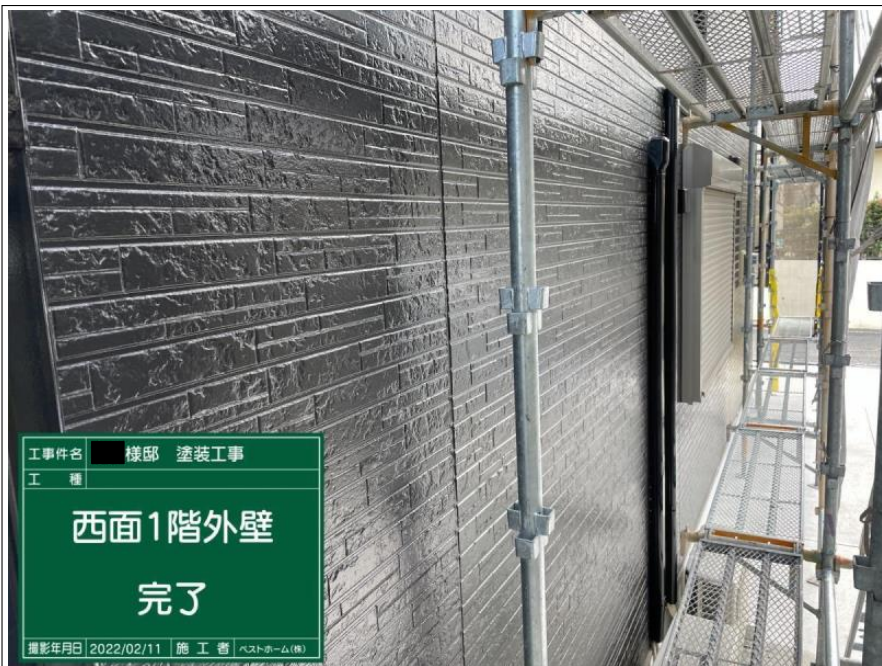
1階外壁 (北面)

施工完了



1階外壁 (西面)

施工完了



鼻隠し

施工前



鼻隠し 目地部

既存シーリング材撤去



鼻隠し 目地部

既存シーリング材撤去

施工中



鼻隠し 目地部

既存シーリング材撤去

完了





鼻隠し 目地部

清掃



鼻隠し 目地部

清掃

施工中



鼻隠し 目地部

プライマー塗布



工事件名 様邸 塗装工事
 工 種
破風
プライマー塗布
 撮影年月日 2022/02/02 施 工 者 ヘストホーム(株)

鼻隠し 目地部

プライマー塗布

施工中



工事件名 様邸 塗装工事
 工 種
破風
シーリング充填
 撮影年月日 2022/02/02 施 工 者 ヘストホーム(株)

鼻隠し 目地部

シーリング充填



工事件名 様邸 塗装工事
 工 種
破風
シーリング充填
 撮影年月日 2022/02/02 施 工 者 ヘストホーム(株)

鼻隠し 目地部

シーリング充填

施工中



鼻隠し 目地部

シーリングヘラ押さえ



鼻隠し 目地部

シーリングヘラ押さえ

施工中



鼻隠し 目地部

シーリング打ち替え

完了



鼻隠し

下地処理

ケレン中



鼻隠し

下地処理

ケレン中



鼻隠し

下地処理

ケレン完了



工事件名 様邸 塗装工事
 工 種
鼻隠し
上塗り1回目
 撮影年月日 2022/02/08 施 工 者 ペストホーム(株)

鼻隠し

上塗り 1 回目

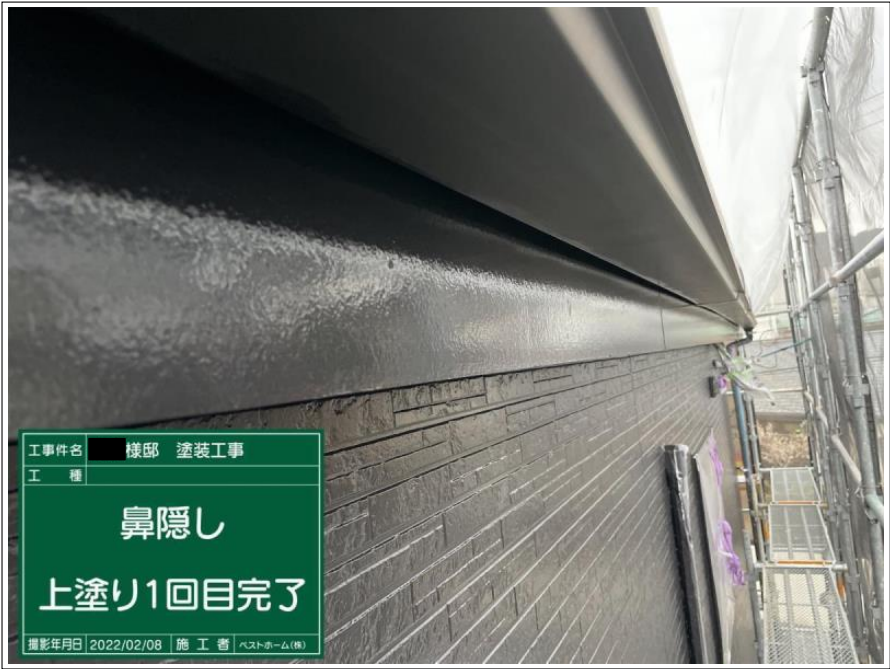


工事件名 様邸 塗装工事
 工 種
鼻隠し
上塗り1回目
 撮影年月日 2022/02/08 施 工 者 ペストホーム(株)

鼻隠し

上塗り 1 回目

施工中



工事件名 様邸 塗装工事
 工 種
鼻隠し
上塗り1回目完了
 撮影年月日 2022/02/08 施 工 者 ペストホーム(株)

鼻隠し

上塗り 1 回目

完了



鼻隠し

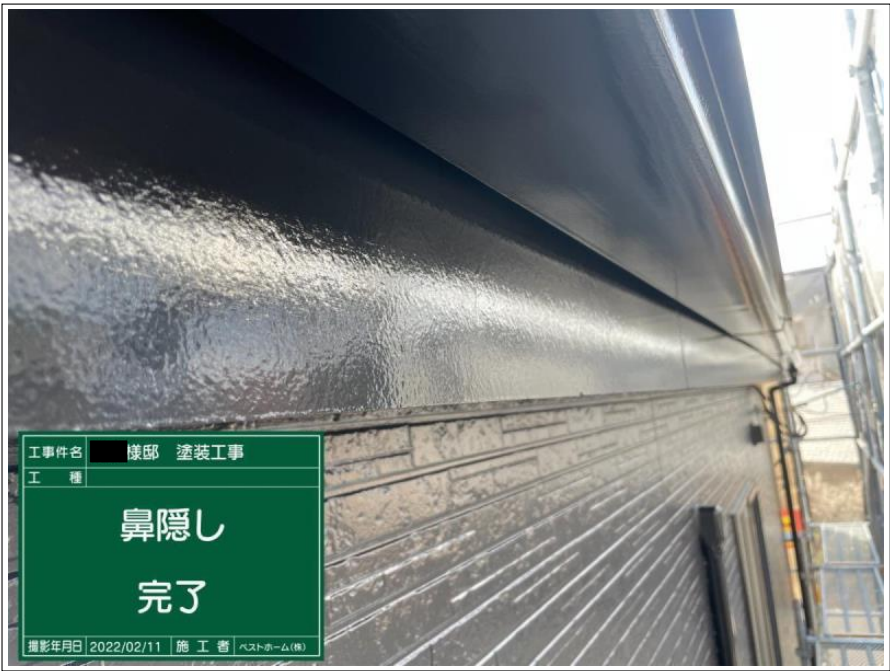
上塗り 2回目



鼻隠し

上塗り 2回目

施工中



鼻隠し

施工完了



工事件名 様邸 塗装工事
 工種
破風
着工前
 撮影年月日 2022/02/01 施工者 ヘストホーム(株)

破風

施工前



工事件名 様邸 塗装工事
 工種
鼻隠し
既存シール撤去
 撮影年月日 2022/02/03 施工者 ヘストホーム(株)

破風 目地部

既存シーリング材撤去



工事件名 様邸 塗装工事
 工種
鼻隠し
既存シール撤去
 撮影年月日 2022/02/03 施工者 ヘストホーム(株)

破風 目地部

既存シーリング材撤去

施工中



破風 目地部

既存シーリング材撤去

完了



破風 目地部

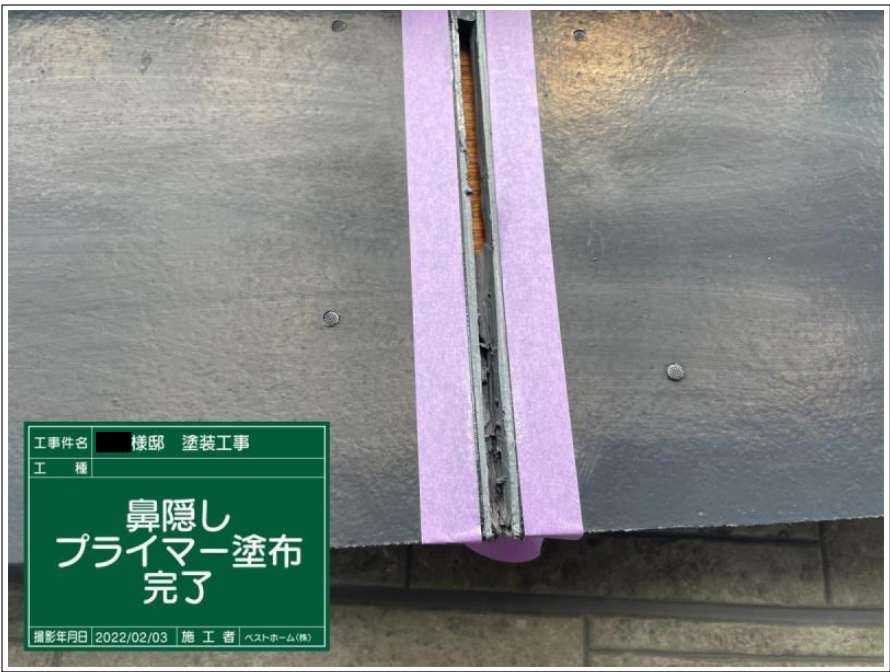
プライマー塗布



破風 目地部

プライマー塗布

施工中



破風 目地部

プライマー塗布

完了



破風 目地部

シーリング充填



破風 目地部

シーリング充填

施工中



破風 目地部

シーリングヘラ押さえ



破風 目地部

シーリングヘラ押さえ

施工中



破風 目地部

シーリング打ち替え

完了



破風

下地処理

ケレン中



破風

下地処理

ケレン中



破風

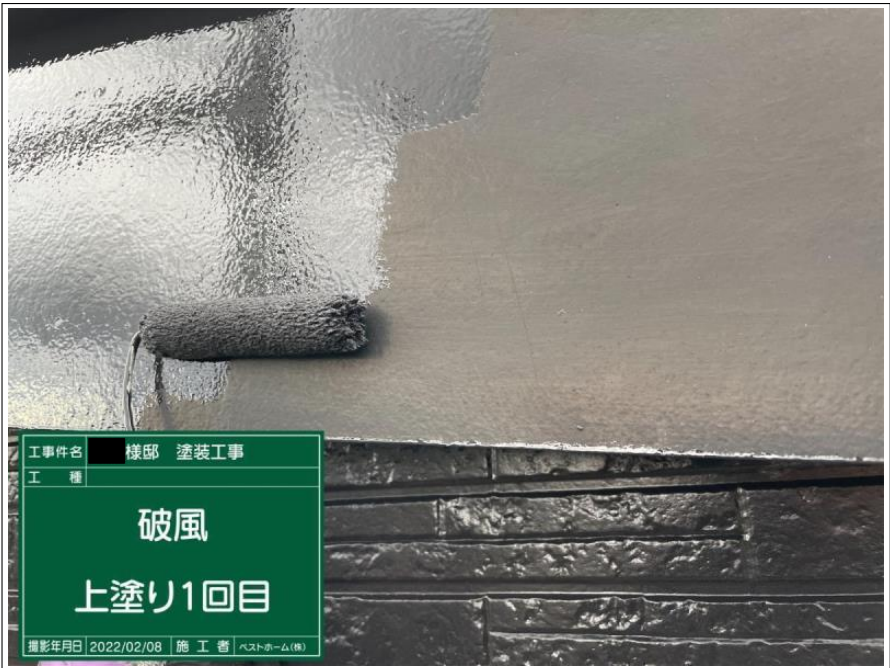
下地処理

ケレン完了



破風

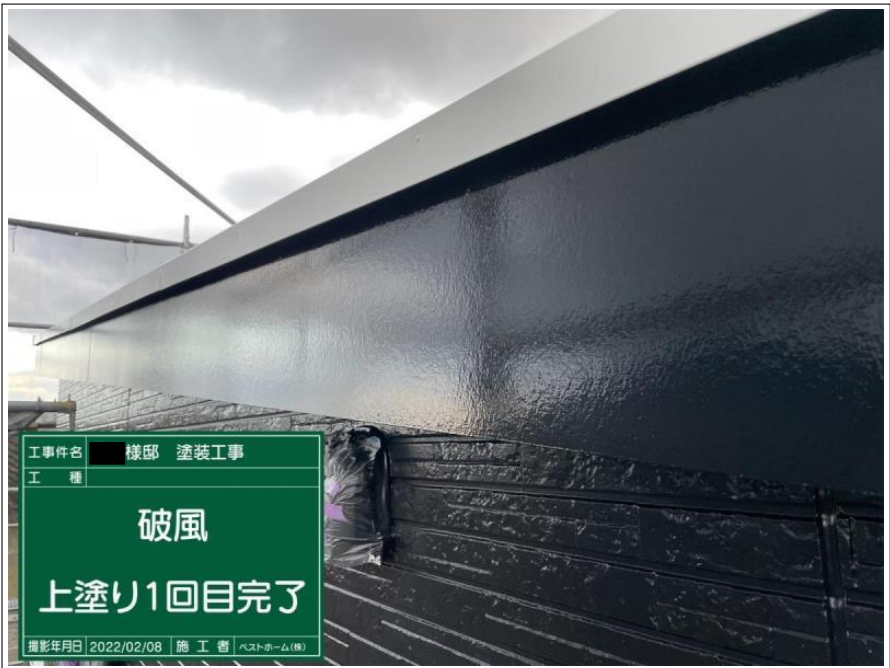
上塗り 1 回目



破風

上塗り 1 回目

施工中



破風

上塗り 1 回目

完了



工事件名 様邸 塗装工事
 工 種
破風
上塗り2回目
 撮影年月日 2022/02/09 施 工 者 ベストホーム(株)

破風

上塗り2回目



工事件名 様邸 塗装工事
 工 種
破風
上塗り2回目
 撮影年月日 2022/02/09 施 工 者 ベストホーム(株)

破風

上塗り2回目

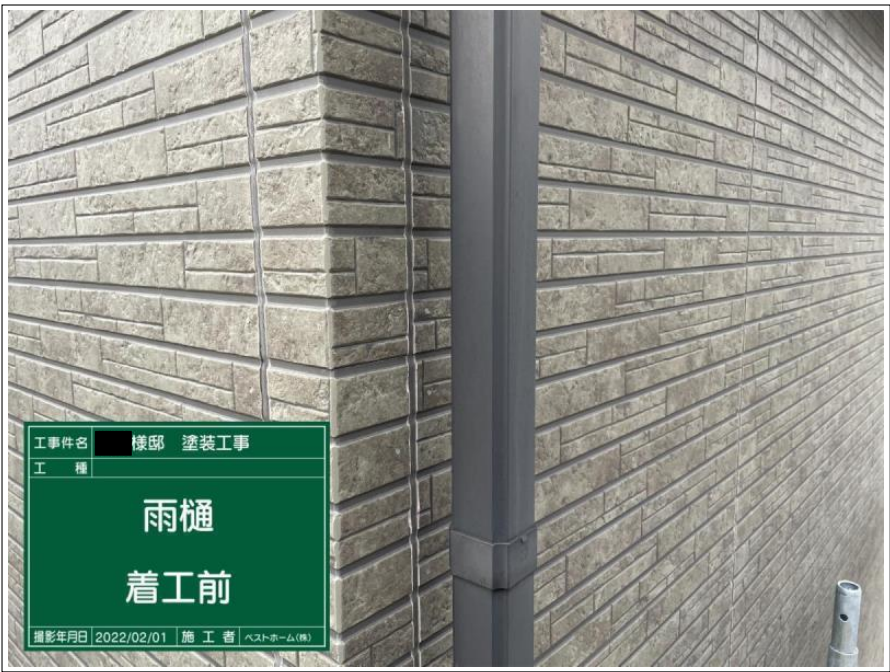
施工中



工事件名 様邸 塗装工事
 工 種
破風
完了
 撮影年月日 2022/02/11 施 工 者 ベストホーム(株)

破風

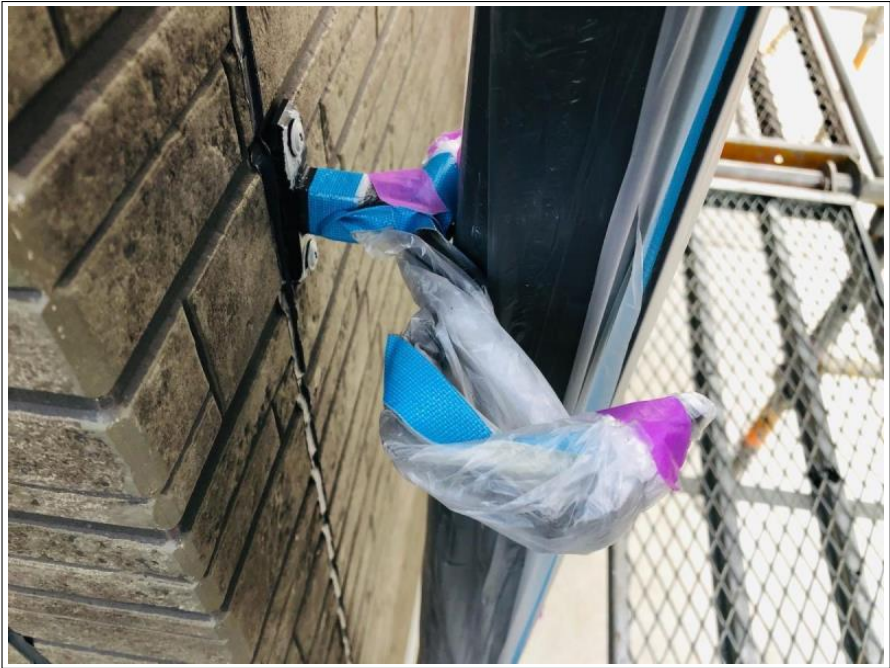
施工完了



工 事 件 名 様邸 塗装工事
工 種
雨樋
着工前
撮影年月日 2022/02/01 施 工 者 ヘストホーム(株)

雨樋

施工前



雨樋

バンド固定金具

下地処理

錆止め塗布

完了



工 事 件 名 様邸 塗装工事
工 種
雨樋
ケレン
撮影年月日 2022/02/01 施 工 者 ヘストホーム(株)

雨樋

下地処理

ケレン中



工事件名 様邸 塗装工事
工 種
雨樋
ケレン
撮影年月日 2022/02/01 施 工 者 ヘストホーム(株)

雨樋

下地処理

ケレン中



工事件名 様邸 塗装工事
工 種
雨樋
ケレン完了
撮影年月日 2022/02/01 施 工 者 ヘストホーム(株)

雨樋

下地処理

ケレン完了



工事件名 様邸 塗装工事
工 種
雨樋
上塗り1回目
撮影年月日 2022/02/09 施 工 者 ヘストホーム(株)

雨樋

上塗り 1回目



工事件名 様邸 塗装工事
工 種
雨樋
上塗り1回目
撮影年月日 2022/02/09 施 工 者 ベストホーム(株)

雨樋

上塗り 1 回目

施工中



工事件名 様邸 塗装工事
工 種
雨樋
上塗り1回目完了
撮影年月日 2022/02/09 施 工 者 ベストホーム(株)

雨樋

上塗り 1 回目

完了



工事件名 様邸 塗装工事
工 種
雨樋
上塗り2回目
撮影年月日 2022/02/10 施 工 者 ベストホーム(株)

雨樋

上塗り 2 回目



雨樋

上塗り 2回目

施工中



雨樋

施工完了



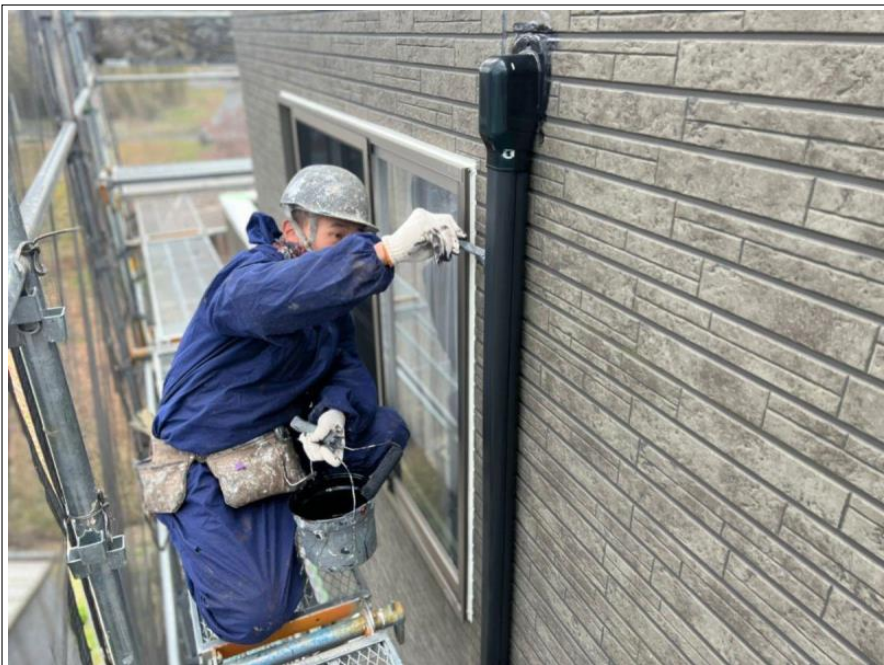
ダクトカバー

固定金具

下地処理

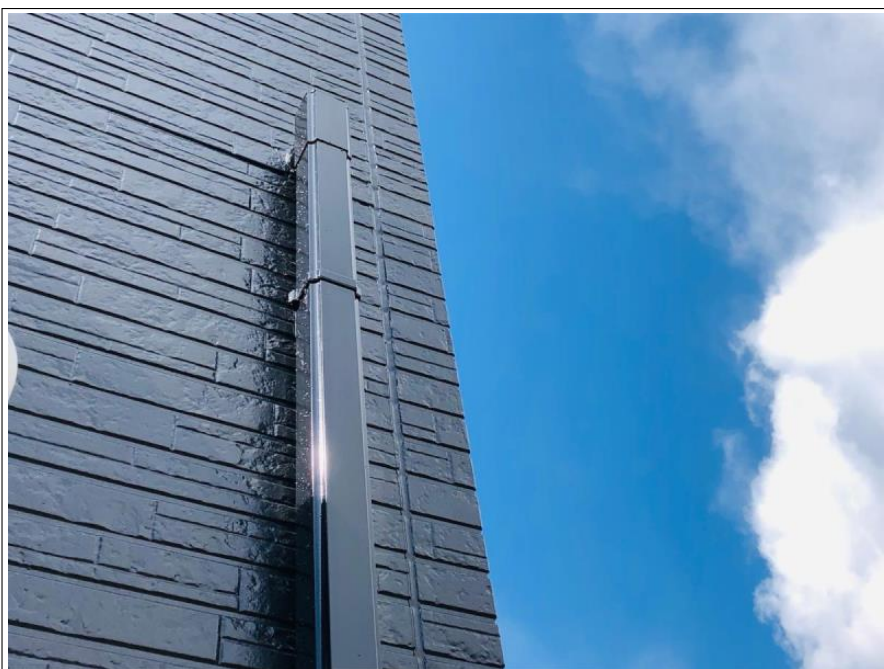
錆止め塗布

完了



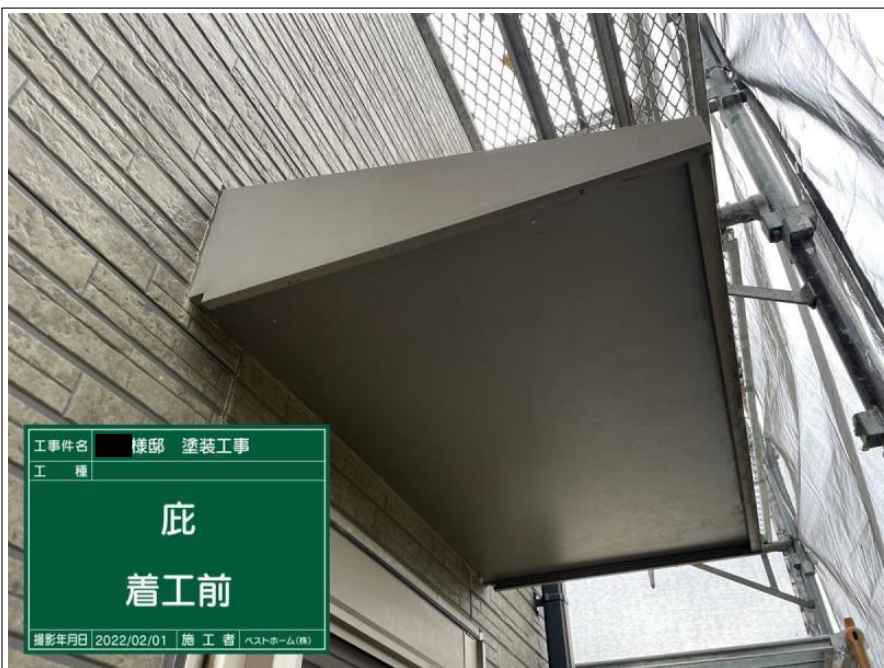
ダクトカバー

上塗り



ダクトカバー

施工完了



小庇

施工前



工事件名 様邸 塗装工事
工 種
**庇
ケレン**
撮影年月日 2022/02/01 施 工 者 ベストホーム(株)

小庇

下地処理

ケレン中



工事件名 様邸 塗装工事
工 種
**庇
ケレン**
撮影年月日 2022/02/01 施 工 者 ベストホーム(株)

小庇

下地処理

ケレン中



工事件名 様邸 塗装工事
工 種
**庇
ケレン完了**
撮影年月日 2022/02/01 施 工 者 ベストホーム(株)

小庇

下地処理

ケレン完了



小庇

下地処理

錆び止め塗布



小庇

下地処理

錆び止め塗布

施工中



小庇

下地処理

錆び止め塗布

完了



工事件名 様邸 塗装工事
 工種
庇
上塗り1回目
 撮影年月日 2022/02/04 施工者 ベストホーム(株)

小庇

上塗り 1 回目



工事件名 様邸 塗装工事
 工種
庇
上塗り1回目
 撮影年月日 2022/02/04 施工者 ベストホーム(株)

小庇

上塗り 1 回目

施工中



工事件名 様邸 塗装工事
 工種
庇
上塗り1回目完了
 撮影年月日 2022/02/04 施工者 ベストホーム(株)

小庇

上塗り 1 回目

完了



工事件名 様邸 塗装工事
工 種
庇
上塗り2回目
撮影年月日 2022/02/10 施 工 者 ペストホーム(株)

小庇

上塗り 2回目

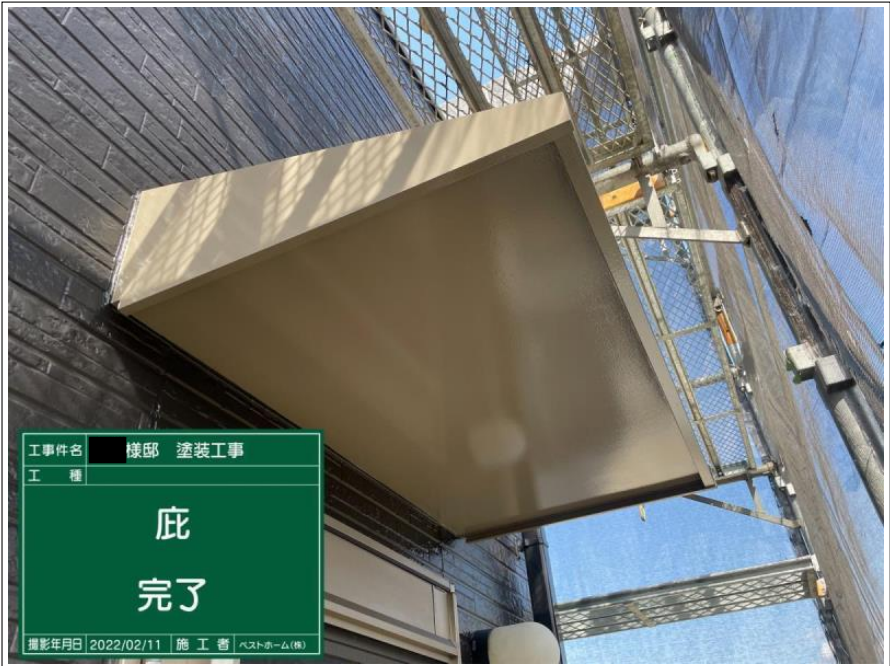


工事件名 様邸 塗装工事
工 種
庇
上塗り2回目
撮影年月日 2022/02/10 施 工 者 ペストホーム(株)

小庇

上塗り 2回目

施工中



工事件名 様邸 塗装工事
工 種
庇
完了
撮影年月日 2022/02/11 施 工 者 ペストホーム(株)

小庇

施工完了



工事件名 ■ 様邸 塗装工事
工 種
シャッターBOX
着工前
撮影年月日 2022/02/01 施 工 者 ヘストホーム(株)

シャッターボックス

施工前



工事件名 ■ 様邸 塗装工事
工 種
シャッターBOX
ケレン
撮影年月日 2022/02/01 施 工 者 ヘストホーム(株)

シャッターボックス

下地処理

ケレン中



工事件名 ■ 様邸 塗装工事
工 種
シャッターBOX
ケレン
撮影年月日 2022/02/01 施 工 者 ヘストホーム(株)

シャッターボックス

下地処理

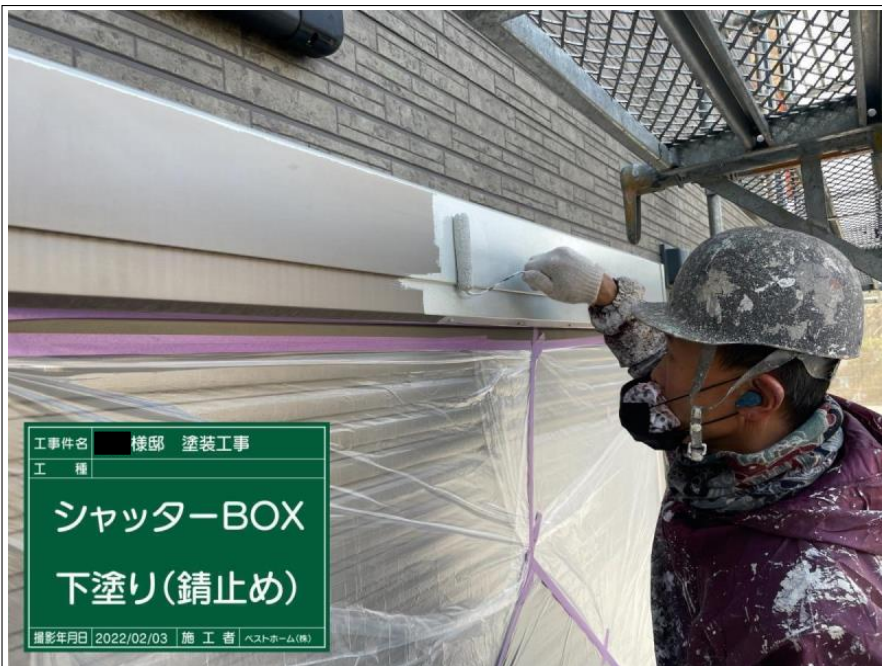
ケレン中



シャッターボックス

下地処理

ケレン完了



シャッターボックス

下地処理

錆び止め塗布



シャッターボックス

下地処理

錆び止め塗布

施工中



工事件名 様邸 塗装工事
 工種
シャッターBOX
下塗り(錆止め)
完了
 撮影年月日 2022/02/03 施工者 ベストホーム(株)

シャッターボックス

下地処理

錆び止め塗布

完了



工事件名 様邸 塗装工事
 工種
シャッターBOX
上塗り1回目
 撮影年月日 2022/02/04 施工者 ベストホーム(株)

シャッターボックス

上塗り 1回目



工事件名 様邸 塗装工事
 工種
シャッターBOX
上塗り1回目
 撮影年月日 2022/02/04 施工者 ベストホーム(株)

シャッターボックス

上塗り 1回目

施工中



シャッターボックス

上塗り 1 回目

完了



シャッターボックス

上塗り 2 回目



シャッターボックス

上塗り 2 回目

施工中

シャッターボックス

施工完了



シャッター

施工前



シャッター

磨き清掃





工事件名 様邸 塗装工事
工 種
シャッター
磨き清掃
撮影年月日 2022/02/11 施 工 者 ベストホーム(株)

シャッター

磨き清掃

施工中



工事件名 様邸 塗装工事
工 種
シャッター
完了
撮影年月日 2022/02/11 施 工 者 ベストホーム(株)

シャッター

施工完了



工事件名 様邸 塗装工事
工 種
換気フード
着工前
撮影年月日 2022/02/01 施 工 者 ベストホーム(株)

換気フード

施工前



工 事 件 名 ■ 様 邸 塗 装 工 事
工 種
**換気フード
ケレン**
撮 影 年 月 日 2022/02/01 施 工 者 ベストホーム(株)

換気フード

下地処理

ケレン中



工 事 件 名 ■ 様 邸 塗 装 工 事
工 種
**換気フード
ケレン**
撮 影 年 月 日 2022/02/01 施 工 者 ベストホーム(株)

換気フード

下地処理

ケレン中



工 事 件 名 ■ 様 邸 塗 装 工 事
工 種
**換気フード
ケレン完了**
撮 影 年 月 日 2022/02/01 施 工 者 ベストホーム(株)

換気フード

下地処理

ケレン完了



工事件名 ■ 様邸 塗装工事
 工 種
**換気フード
 下塗り(錆止め)**
 撮影年月日 2022/02/03 施 工 者 ベストホーム(株)

換気フード

下地処理

錆び止め塗布



工事件名 ■ 様邸 塗装工事
 工 種
**換気フード
 下塗り(錆止め)**
 撮影年月日 2022/02/03 施 工 者 ベストホーム(株)

換気フード

下地処理

錆び止め塗布

施工中



工事件名 ■ 様邸 塗装工事
 工 種
**換気フード
 下塗り(錆止め)
 完了**
 撮影年月日 2022/02/03 施 工 者 ベストホーム(株)

換気フード

下地処理

錆び止め塗布

完了



換気フード

下地処理

錆び止め塗布

完了



換気フード

上塗り1回目



換気フード

上塗り1回目

施工中



換気フード

上塗り1回目

完了



換気フード

上塗り2回目



換気フード

上塗り2回目

施工中



工事件名 様邸 塗装工事
 工種
**換気フード
 完了**
 撮影年月日 2022/02/11 施工者 ペストホーム(株)

換気フード

施工完了



工事件名 様邸 塗装工事
 工種
**水切
 着工前**
 撮影年月日 2022/02/01 施工者 ペストホーム(株)

水切り

施工前



工事件名 様邸 塗装工事
 工種
**水切
 ケレン**
 撮影年月日 2022/02/01 施工者 ペストホーム(株)

水切り

下地処理

ケレン中



工事件名 様邸 塗装工事
 工 種
**水切
 ケレン**
 撮影年月日 2022/02/01 施 工 者 ヘストホーム(株)

水切り

下地処理

ケレン中



工事件名 様邸 塗装工事
 工 種
**水切
 ケレン完了**
 撮影年月日 2022/02/01 施 工 者 ヘストホーム(株)

水切り

下地処理

ケレン完了



工事件名 様邸 塗装工事
 工 種
**水切
 下塗り(錆止め)**
 撮影年月日 2022/02/03 施 工 者 ヘストホーム(株)

水切り

下地処理

錆び止め塗布



工事件名 様邸 塗装工事
 工種
水切
下塗り(錆止め)
 撮影年月日 2022/02/03 施工者 ヘストホーム(株)

水切り

下地処理

錆び止め塗布

施工中



工事件名 様邸 塗装工事
 工種
水切
下塗り(錆止め)
完了
 撮影年月日 2022/02/03 施工者 ヘストホーム(株)

水切り

下地処理

錆び止め塗布

完了



工事件名 様邸 塗装工事
 工種
水切
上塗り1回目
 撮影年月日 2022/02/04 施工者 ヘストホーム(株)

水切り

上塗り 1回目

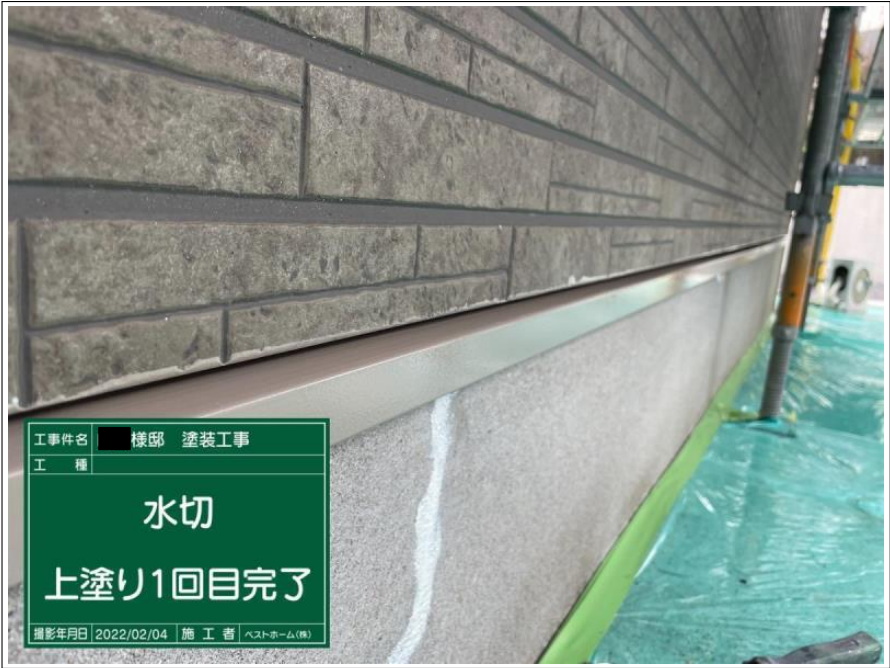


工事件名 様邸 塗装工事
 工 種
水切
上塗り1回目
 撮影年月日 2022/02/04 施 工 者 ヘストホーム(株)

水切り

上塗り 1 回目

施工中



工事件名 様邸 塗装工事
 工 種
水切
上塗り1回目完了
 撮影年月日 2022/02/04 施 工 者 ヘストホーム(株)

水切り

上塗り 1 回目

完了



工事件名 様邸 塗装工事
 工 種
水切
上塗り2回目
 撮影年月日 2022/02/11 施 工 者 ヘストホーム(株)

水切り

上塗り 2 回目

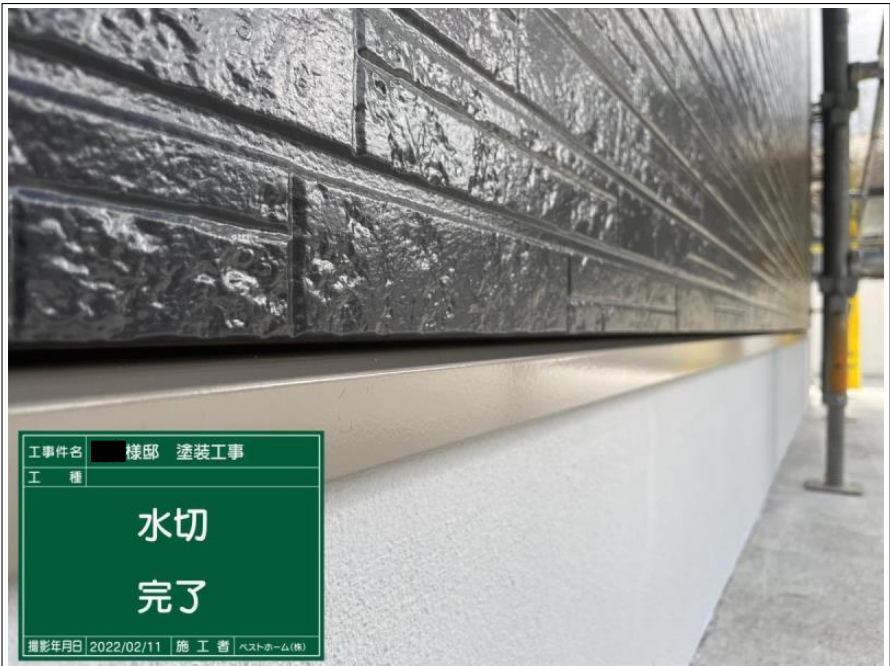


工事件名 様邸 塗装工事
工 種
水切
上塗り2回目
撮影年月日 2022/02/11 施 工 者 ベストホーム(株)

水切り

上塗り 2回目

施工中



工事件名 様邸 塗装工事
工 種
水切
完了
撮影年月日 2022/02/11 施 工 者 ベストホーム(株)

水切り

施工完了



工事件名 様邸 塗装工事
工 種
ベランダ床
着工前
撮影年月日 2022/02/01 施 工 者 ベストホーム(株)

ベランダ床

施工前



工事件名 様邸 塗装工事
工 種
ベランダ床
下塗り
(プライマー)
撮影年月日 2022/02/09 施 工 者 ベストホーム(株)

ベランダ床

下塗り

施工中



工事件名 様邸 塗装工事
工 種
ベランダ床
下塗り完了
(プライマー)
撮影年月日 2022/02/09 施 工 者 ベストホーム(株)

ベランダ床

下塗り

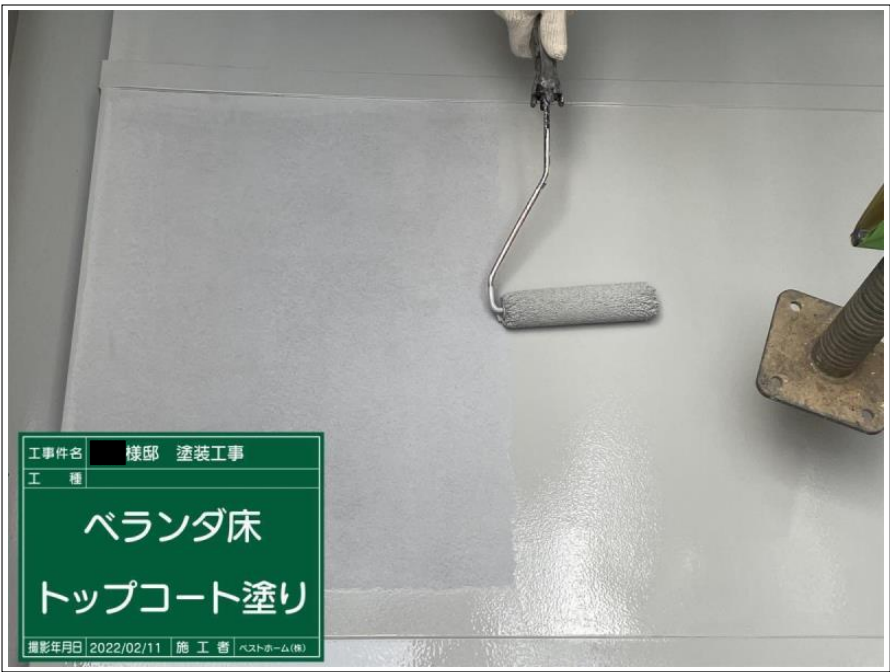
施工完了



工事件名 様邸 塗装工事
工 種
ベランダ床
トップコート塗り
撮影年月日 2022/02/11 施 工 者 ベストホーム(株)

ベランダ床

トップコート塗布



工事件名 様邸 塗装工事
 工 種
**ベランダ床
 トップコート塗り**
 撮影年月日 2022/02/11 施 工 者 ベストホーム(株)

ベランダ床

トップコート塗布

施工中



工事件名 様邸 塗装工事
 工 種
**ベランダ床
 完了**
 撮影年月日 2022/02/11 施 工 者 ベストホーム(株)

ベランダ床

施工完了



工事件名 様邸 塗装工事
 工 種
**基礎
 着工前**
 撮影年月日 2022/02/01 施 工 者 ベストホーム(株)

基礎

施工前



工事件名 ■ 様邸 塗装工事
工 種
**基礎
クラック部分
清掃**
撮影年月日 2022/02/04 施 工 者 ベストホーム(株)

基礎 クラック部

清掃



工事件名 ■ 様邸 塗装工事
工 種
**基礎
クラック部分
清掃**
撮影年月日 2022/02/04 施 工 者 ベストホーム(株)

基礎 クラック部

清掃

施工中



工事件名 ■ 様邸 塗装工事
工 種
**基礎
クラック部分
プライマー塗布**
撮影年月日 2022/02/04 施 工 者 ベストホーム(株)

基礎 クラック部

プライマー塗布



工事件名 様邸 塗装工事
工 種
**基礎
クラック部分
プライマー塗布**
撮影年月日 2022/02/04 施 工 者 ヘストホーム(株)

基礎 クラック部

プライマー塗布

施工中



工事件名 様邸 塗装工事
工 種
**基礎
クラック部分
プライマー完了**
撮影年月日 2022/02/04 施 工 者 ヘストホーム(株)

基礎 クラック部

プライマー塗布

完了



工事件名 様邸 塗装工事
工 種
**基礎
クラック部分
シーリング充填**
撮影年月日 2022/02/04 施 工 者 ヘストホーム(株)

基礎 クラック部

シーリング充填



工事件名 ■ 様邸 塗装工事
工 種

**基礎
クラック部分
シーリング充填**

撮影年月日 2022/02/04 施 工 者 ベストホーム(株)

基礎 クラック部

シーリング充填

施工中



工事件名 ■ 様邸 塗装工事
工 種

**基礎
クラック部分
ヘラ押さえ**

撮影年月日 2022/02/04 施 工 者 ベストホーム(株)

基礎 クラック部

シーリングヘラ押さえ



工事件名 ■ 様邸 塗装工事
工 種

**基礎
クラック部分
ヘラ押さえ**

撮影年月日 2022/02/04 施 工 者 ベストホーム(株)

基礎 クラック部

シーリングヘラ押さえ

施工中



工事件名 様邸 塗装工事
 工 種
**基礎
 クラック部分
 補修完了**
 撮影年月日 2022/02/04 施 工 者 ベストホーム(株)

基礎 クラック部

シーリング補修

完了



工事件名 様邸 塗装工事
 工 種
**基礎
 上塗り1回目**
 撮影年月日 2022/02/04 施 工 者 ベストホーム(株)

基礎

上塗り 1回目



工事件名 様邸 塗装工事
 工 種
**基礎
 上塗り1回目**
 撮影年月日 2022/02/04 施 工 者 ベストホーム(株)

基礎

上塗り 1回目

施工中



基礎

上塗り1回目

完了



基礎

上塗り2回目



基礎

上塗り2回目

施工中



基礎

施工完了



塀

施工前



塀

下塗り



工事件名 様邸 塗装工事
 工 種
塀
下塗り
(シーラー)
 撮影年月日 2022/02/04 施 工 者 ベストホーム(株)

塀 _____

下塗り _____

施工中 _____



工事件名 様邸 塗装工事
 工 種
塀
下塗り完了
(シーラー)
 撮影年月日 2022/02/04 施 工 者 ベストホーム(株)

塀 _____

下塗り _____

完了 _____



工事件名 様邸 塗装工事
 工 種
塀
上塗り1回目
 撮影年月日 2022/02/09 施 工 者 ベストホーム(株)

塀 _____

上塗り 1回目 _____

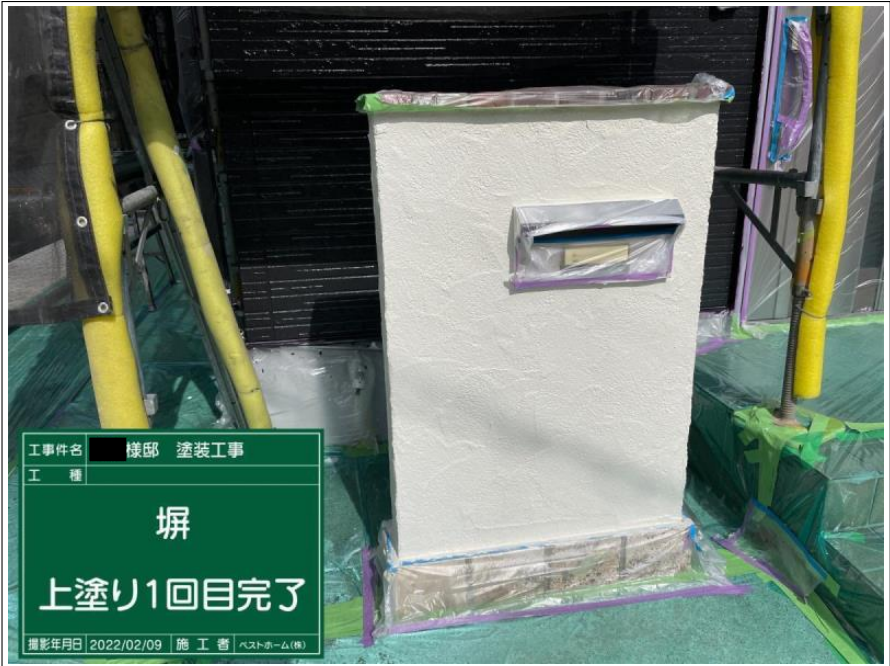


工事件名 様邸 塗装工事
 工 種
塀
上塗り1回目
 撮影年月日 2022/02/09 施 工 者 ペストホーム(株)

塀

上塗り 1 回目

施工中



工事件名 様邸 塗装工事
 工 種
塀
上塗り1回目完了
 撮影年月日 2022/02/09 施 工 者 ペストホーム(株)

塀

上塗り 1 回目

完了



工事件名 様邸 塗装工事
 工 種
塀
上塗り2回目
 撮影年月日 2022/02/09 施 工 者 ペストホーム(株)

塀

上塗り 2 回目



塀

上塗り 2回目

施工中



塀

施工完了



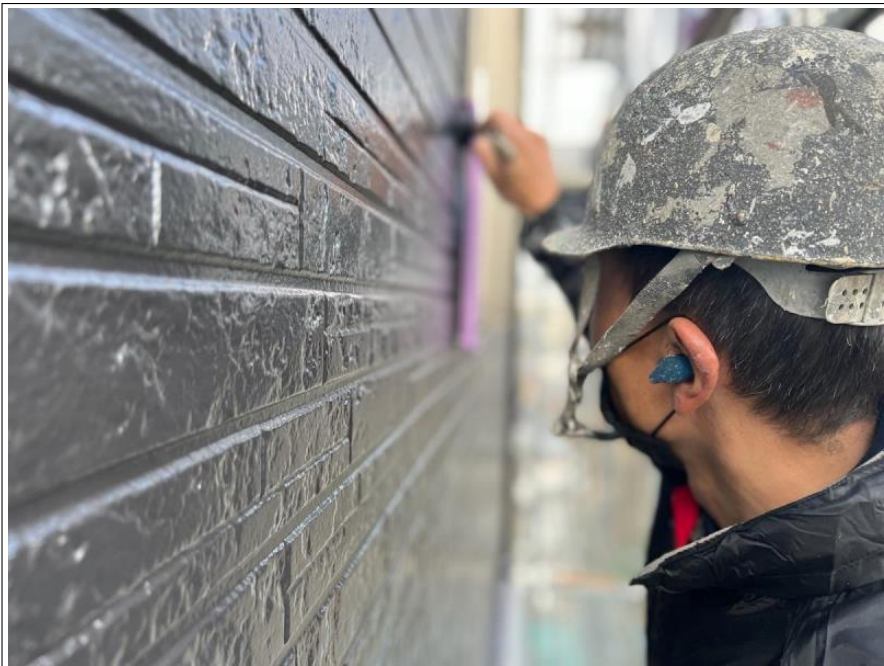
塀

施工完了



足場解体前検査

手直し中



足場解体前検査

手直し中



足場解体前検査

手直し中



清掃



清掃



樋・ダクトカバー交換工事

ダクトカバー一部交換

完了



樋・ダクトカバー交換工事

樋一部交換

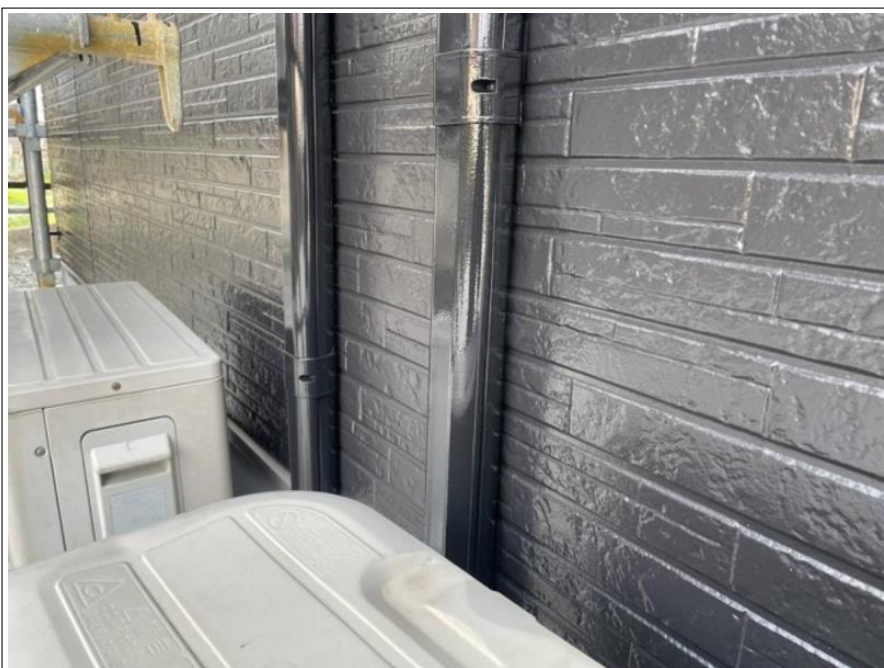
施工中



樋・ダクトカバー交換工事

樋一部交換

完了



樋・ダクトカバー交換工事

交換部

塗装完了



樋・ダクトカバー交換工事

交換部

塗装完了



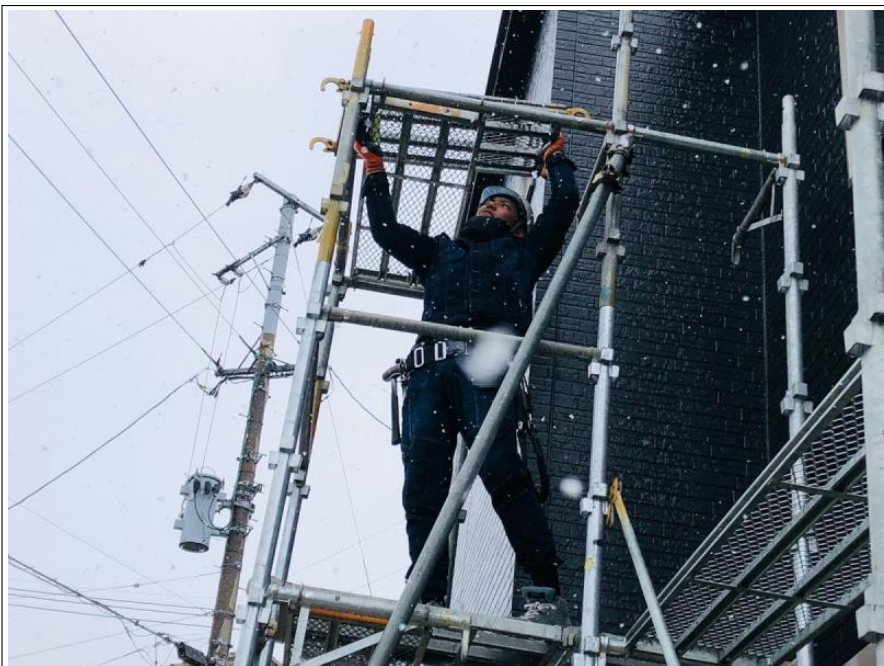
足場解体



足場解体



足場解体



足場解体



屋根 下塗材

エポパワーシーラー

色：白



工事件名 様邸 塗装工事
 工種
**材料搬入
 エポパワーシーラ
 ー白
 15kg×3缶**
 撮影年月日 2022/02/03 施工者 ベストホーム(株)

外壁 下塗材

同上

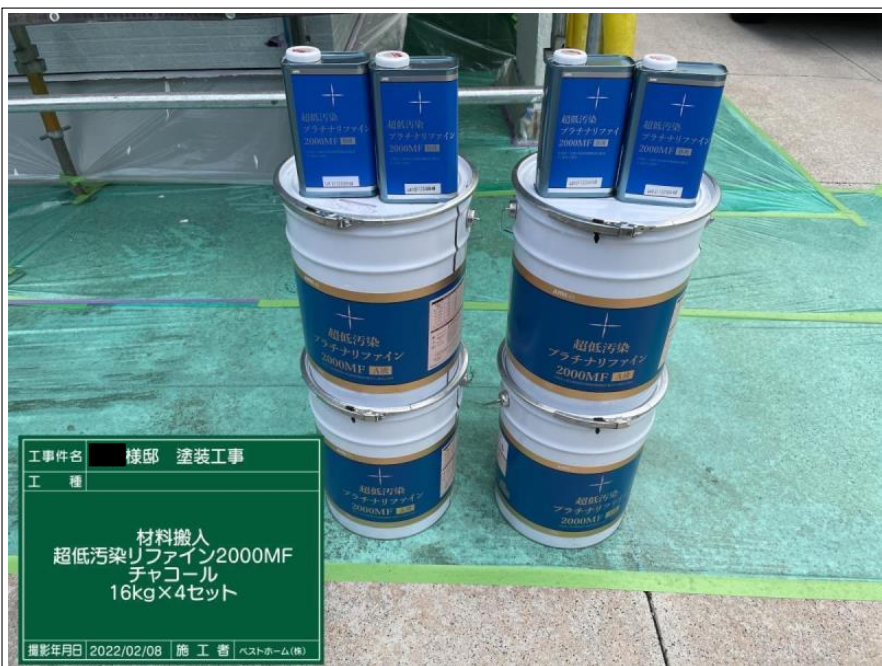


工事件名 様邸 塗装工事
 工種
**材料搬入
 超低汚染リファイン500MF-IR
 トゥルーホワイト
 16kg×2セット**
 撮影年月日 2022/02/08 施工者 ベストホーム(株)

屋根 上塗材

超低汚染リファイン500MF-IR

色：トゥルーホワイト



工事件名 様邸 塗装工事
 工種
**材料搬入
 超低汚染リファイン2000MF
 チャコール
 16kg×4セット**
 撮影年月日 2022/02/08 施工者 ベストホーム(株)

外壁 上塗材

超低汚染プラチナリファイン2000M
 F

色：チャコール



工事件名 様邸 塗装工事
 工種 材料搬入
サニービルドEX
N-15
20kg×1缶
 撮影年月日 2022/02/07 施工者 ベストホーム(株)

軒天 塗材

サニービルドEX

色 : N-15



工事件名 様邸 塗装工事
 工種 材料搬入
マックスシールド
1500si N-15
15kg×1セット
 撮影年月日 2022/02/03 施工者 ベストホーム(株)

付帯 塗材

マックスシールド1500 Si - JY

色 : N-15



工事件名 様邸 塗装工事
 工種 材料搬入
マックスシールド
1500si 22-50B
3kg×1セット
 撮影年月日 2022/02/03 施工者 ベストホーム(株)

付帯 塗材

マックスシールド1500 Si - JY

色 : 22-50 B



鉄部 錆止め材

エポパワーメタル JY

色：グレー

工事件名 様邸 塗装工事
 工種
 材料搬入
 エポパワーメタル
 グレー
 16kg×1セット
 撮影年月日 2022/02/02 施工者 ベストホーム(株)



ベランダ床 下塗材

エポラオールプライマー

色：グレー

工事件名 様邸 塗装工事
 工種
 材料搬入
 エポラオールプライマー
 グレー
 4kg×1セット
 撮影年月日 2022/02/09 施工者 ベストホーム(株)



ベランダ床 トップコート材

ブルーフロン GRトップ

色：シルバークレー

工事件名 様邸 塗装工事
 工種
 材料搬入
 ブルーフロンGRトップ
 シルバークレー
 6kg×1セット
 撮影年月日 2022/02/10 施工者 ベストホーム(株)



工事件名 様邸 塗装工事
 工種
**材料搬入
 ベースガード
 グレー
 28kg×1セット**
 撮影年月日 2022/02/04 施工者 ベストホーム(株)

基礎 塗材

ベースガード



工事件名 様邸 塗装工事
 工種
**材料搬入
 エポパワーシーラ
 ー(白)
 15kg×1缶**
 撮影年月日 2022/02/07 施工者 ベストホーム(株)

塀 下塗材

エポパワーシーラー

色: 白



工事件名 様邸 塗装工事
 工種
**材料搬入
 エクスファイン艶消
 ブロークンホワイト
 20kg×1缶**
 撮影年月日 2022/02/09 施工者 ベストホーム(株)

塀 上塗材

エクスファイン艶消

色: ブロークンホワイト



工事件名 様邸 塗装工事
工 種
材料搬入
バリアー
4ℓ×1缶
撮影年月日 2022/02/07 施 工 者 ベストホーム(株)

防カビ下塗材

バリアー



工事件名 様邸 塗装工事
工 種
材料搬入
アステックプラス
S
16kg用×1缶
撮影年月日 2022/02/08 施 工 者 ベストホーム(株)

防カビ添加材

アステックプラスS



工事件名 様邸 塗装工事
工 種
材料搬入
アステックシール
高耐候4000
10本人×4箱
撮影年月日 2022/02/02 施 工 者 ベストホーム(株)

シーリング材

アステックシール高耐候4000

シーリング材

アステックシール専用プライマー



屋根・外壁・塀 下塗材

エポパワーシーラー

色：白

空缶, 使用済み写真



屋根 上塗材

超低汚染リファイン500MF-IR

色：トゥルーホワイト

空缶写真



外壁 上塗材

超低汚染プラチナリファイン2000M
F

色：チャコール

使用済み、空缶写真



工事件名 様邸 塗装工事
工 種
使用済み材料
超低汚染プラチナリファイン
2000MF
チャコール
撮影年月日 2022/02/09 施 工 者 ベストホーム(株)

軒天 塗材

サニービルドEX

色：N-15

使用済み写真



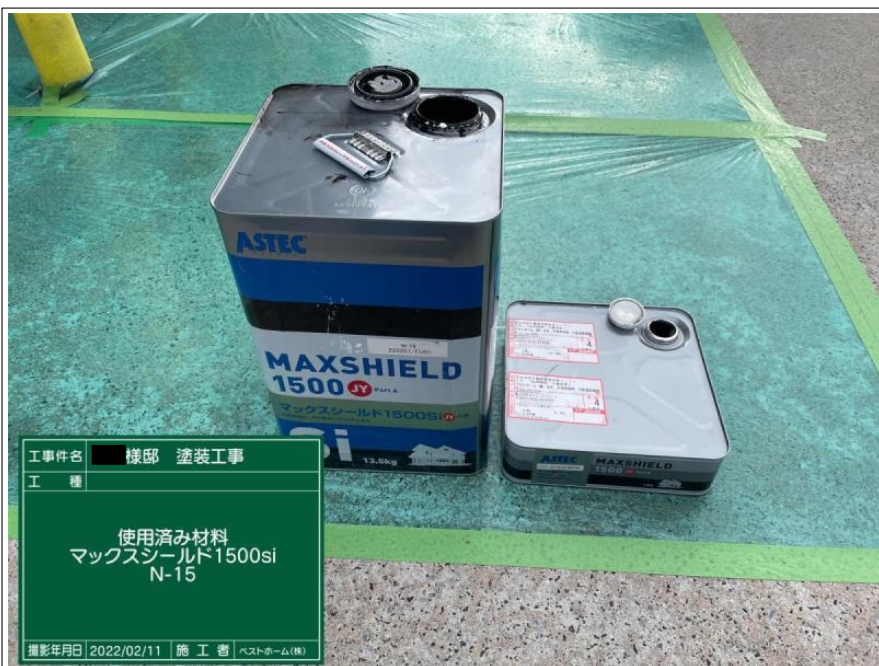
工事件名 様邸 塗装工事
工 種
使用済み材料
サニービルドEX
N-15
撮影年月日 2022/02/08 施 工 者 ベストホーム(株)

付帯 塗材

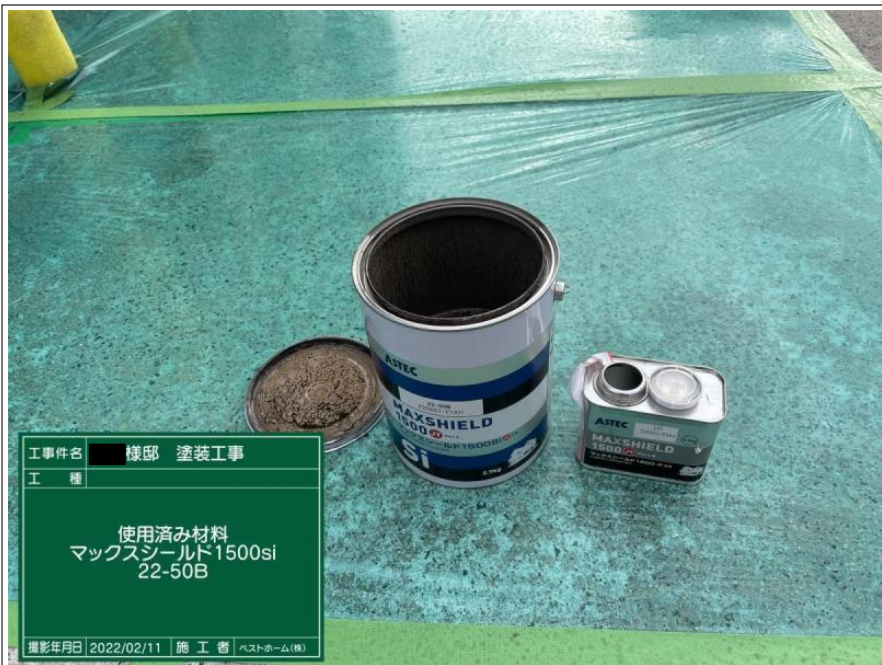
マックスシールド1500Si-JY

色：N-15

使用済み写真



工事件名 様邸 塗装工事
工 種
使用済み材料
マックスシールド1500si
N-15
撮影年月日 2022/02/11 施 工 者 ベストホーム(株)



工事件名 様邸 塗装工事
 工種
 使用済み材料
 マックスシールド1500si
 22-50B
 撮影年月日 2022/02/11 施工者 ペストホーム(株)

付帯 塗材

マックスシールド1500 S i - J Y

色 : 22-50 B

使用済み写真



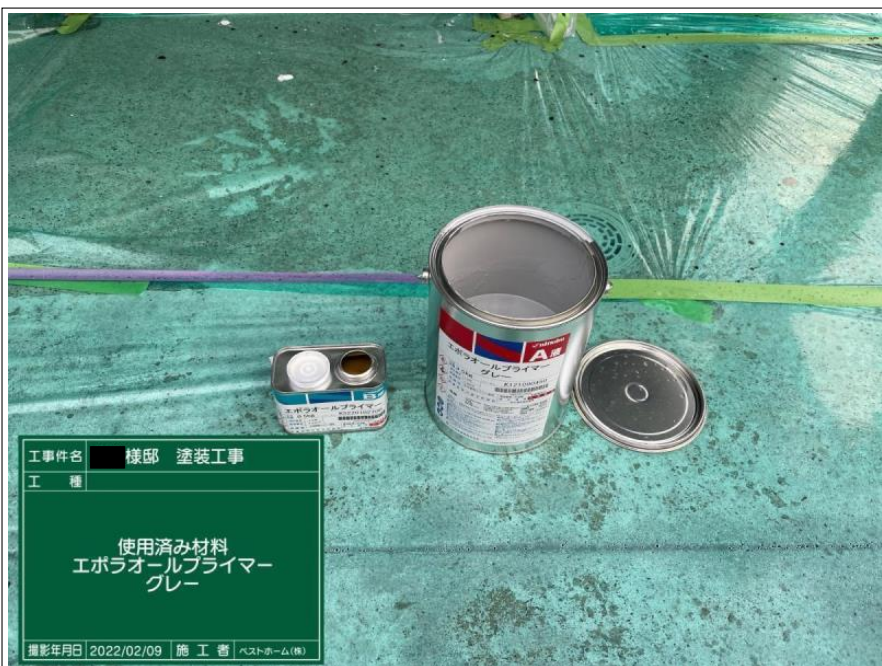
工事件名 様邸 塗装工事
 工種
 使用済み材料
 エポパワーメタル
 撮影年月日 2022/02/03 施工者 ペストホーム(株)

鉄部 錆止め材

エポパワーメタル J Y

色 : グレー

使用済み写真



工事件名 様邸 塗装工事
 工種
 使用済み材料
 エポロールプライマー
 グレー
 撮影年月日 2022/02/09 施工者 ペストホーム(株)

ベランダ床 下塗材

エポラオールプライマー

色 : グレー

使用済み写真

ベランダ床 トップコート材

ブルーフロン GRトップ

色：シルバークレー

使用済み写真



基礎 塗材

ベースガード

使用済み写真

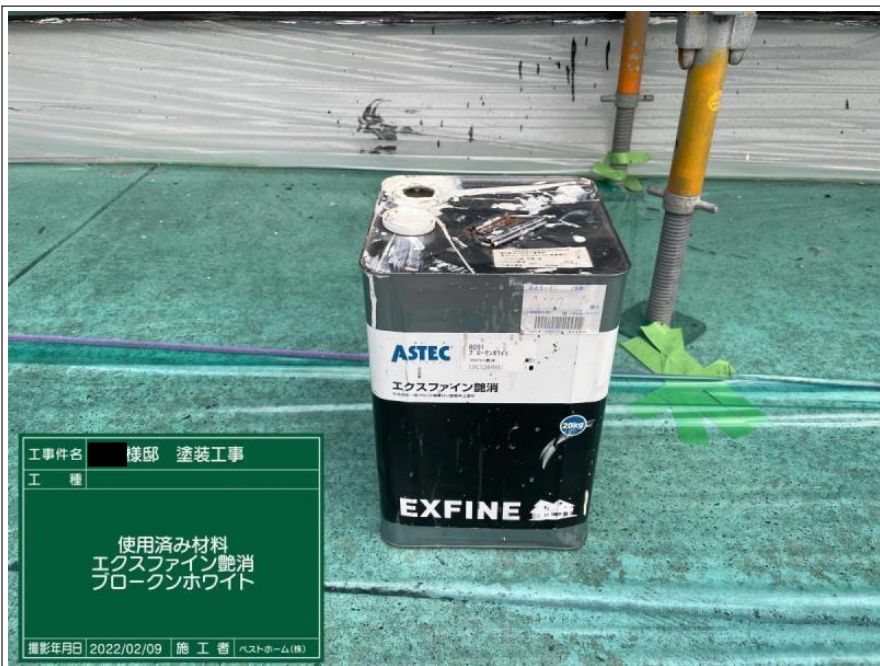


塀 上塗材

エクスファイン艶消

色：ブローケンホワイト

使用済み写真



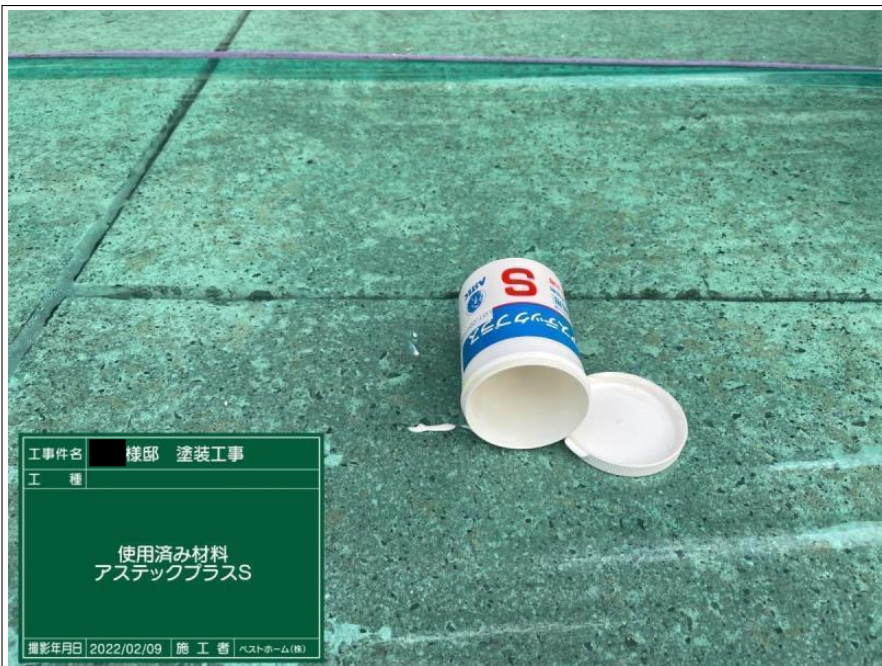


工事件名 様邸 塗装工事
 工種
**使用済み材料
 バリアー**
 撮影年月日 2022/02/07 施工者 ペストホーム(株)

防カビ下塗材

バリアー

使用済み写真



工事件名 様邸 塗装工事
 工種
**使用済み材料
 アステックプラスS**
 撮影年月日 2022/02/09 施工者 ペストホーム(株)

防カビ添加材

アステックプラスS

使用済み写真



工事件名 様邸 塗装工事
 工種
**使用済材料
 アステックシール**
 撮影年月日 2022/02/03 施工者 ペストホーム(株)

シーリング材

アステックシール高耐候4000

使用済み写真



工事件名 様邸 塗装工事
工 種
使用済材料
アステックシール
専用プライマー
撮影年月日 2022/02/03 施 工 者 ヘストホーム(株)

シーリング材

アステックシール専用プライマー

空缶, 使用済み写真



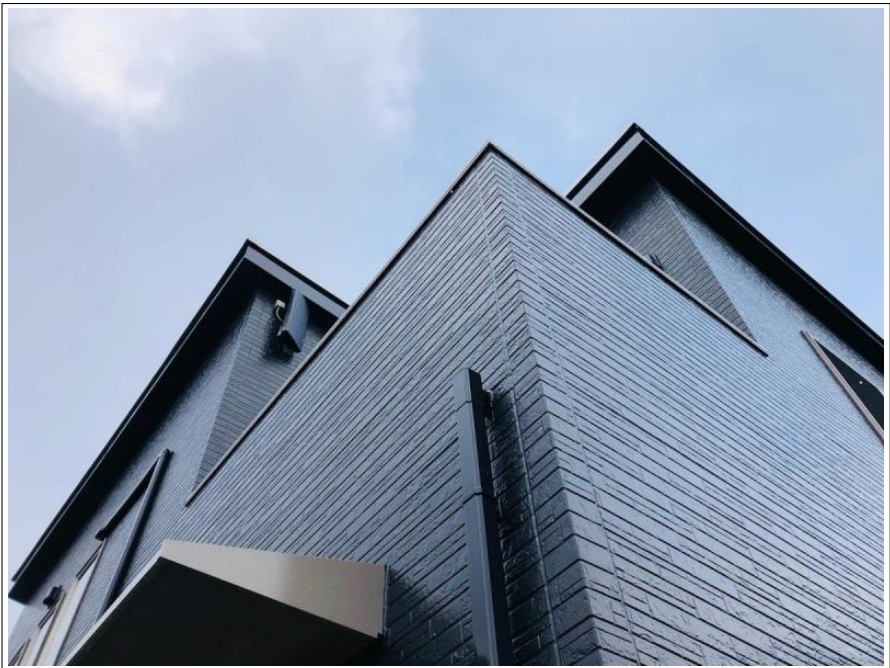
施工完了



施工完了



施工完了



施工完了



施工完了



施工完了



施工完了



施工完了



施工完了



施工完了



施工完了
