

# 工事写真報告書

工事番号 平成 26 年度

工事名 〇様邸

工事箇所 屋根・外壁・その他 塗装工事一式

工事住所 宗像市 石丸

工期 着手 平成 年 月 日

竣工 平成 年 月 日

工事施工者 ベストホーム株式会社



外観

---

---

---

---

---

---

---

---

---

---



外観

---

---

---

---

---

---

---

---

---

---



外観

---

---

---

---

---

---

---

---

---

---



外観



屋根 洋風セメント瓦

表面の塗装劣化が進み、雨水を吸って乾いてを繰り返す瓦の割れやズレが生じ、瓦の下の防水シートが破れてくると雨漏れを起こしてしまいますので、割れやズレなどを抑えるために塗装が必要です。

また全体的にカビ・コケの発生も見られました。



屋根 洋風セメント瓦 カビ発生部

対処方法

いくら高圧洗浄をかけても、カビの根が残ってしまいますので、カビの根を殺す防カビ下塗りをおこない、下塗り・上塗り二回の三層四工程をおこないます。



屋根 洋風セメント瓦

棟瓦のセメント劣化部は点検し、パテ等で補修をおこなっていきます。



屋根 洋風セメント瓦

同上



屋根 洋風セメント瓦



**基礎クラック部**

アルカリ性のコンクリートは空気中の二酸化炭素や酸性雨と結合することによって徐々に中性化されます。

中性化されたコンクリートは表面にヒビが入るだけでなく、内部の鉄筋の腐食や膨張につながり構造物の性能低下につながりますので、シーリング等で補修をおこないます。



**基礎クラック部**

同上

---

---

---

---

---

---

---

---



**基礎クラック部**

同上

---

---

---

---

---

---

---

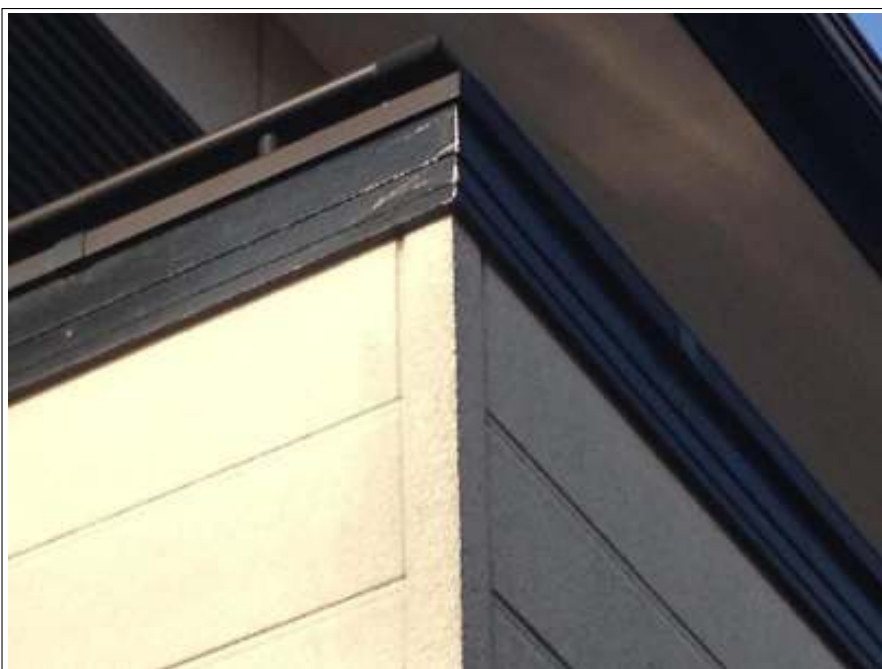
---



### 破風板

経年劣化しています。

シーリング等で下地処理をおこない、下塗り・上塗りの塗装をします。



### 胴差し

旧塗膜が剥離をおこなっています。

このまま塗装しても旧塗膜から剥がれる恐れがありますので、密着の悪い旧塗膜をケレン作業で除去し専用下塗り・上塗りを行います。



### 雨戸

この部分は鉄、スチール素材になります。

劣化するとサビが発生してきますので塗装が必要です。



### シャッター

#### 対処方法

サビが発生しているうえに塗装をしてもすぐにサビが表面化してきますので、ケレン作業・サビ止め等の下地処理をおこない、塗装をしていく必要があります。



### 小庇

同上



### 換気フード

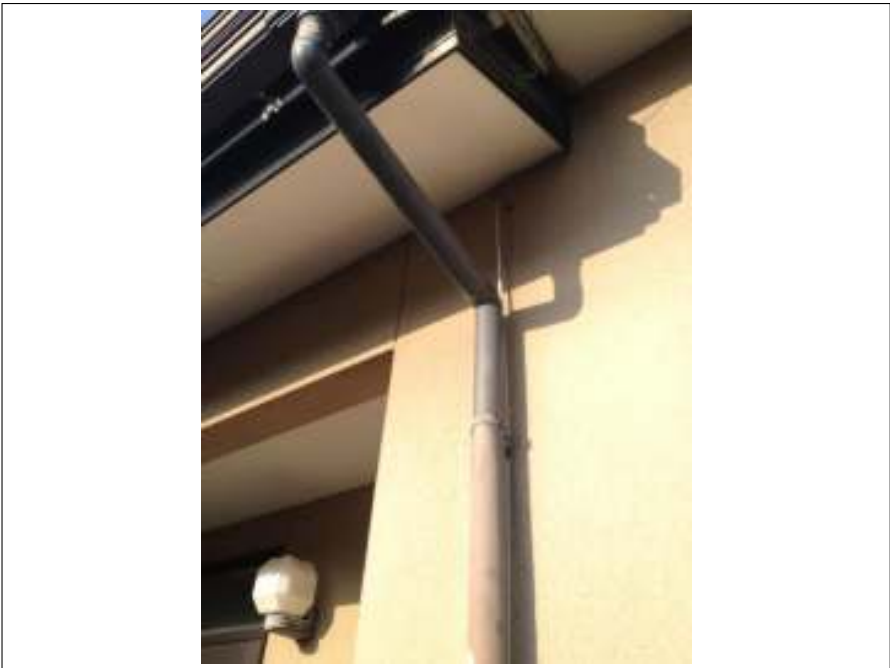
同上



軒天

経年劣化しております。

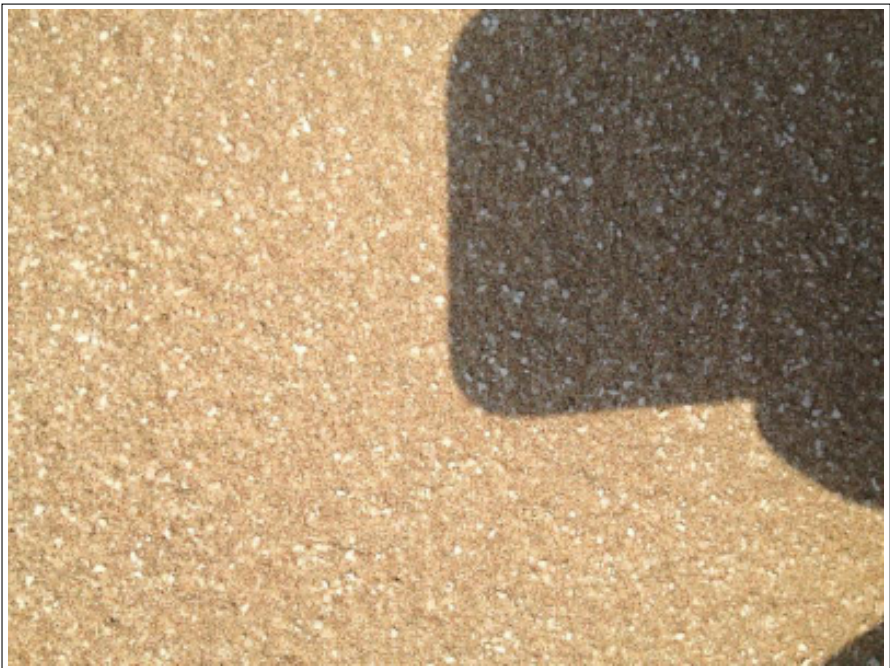
この部分は通気性の良い軒天専用の  
塗装をしていきます



樋

こちらは塩ビ素材になります。

劣化すると割れが生じたりすること  
がありますので、塩ビ専用の下塗り  
をおこない塗装をしていきます。



外壁 スキン塗装

色付きの石粉や陶器の粉をアクリル樹脂  
と混ぜ合わせて吹付けた塗装。リシン  
と見分けが付きにくく、リシンと比べ  
て厚膜な塗装であるが、硬い塗装の  
為ヒビが入りやすくカビが一番発生  
しやすい塗装になります。

また下地の吸い込みが激しい為、塗  
り替えの際、下地処理が重要。



**外壁クラック部**

劣化している部分があります。  
この部分から雨水や湿気、炭酸ガス  
等が直接侵入し躯体・外壁の痛みや  
建物の寿命につながりますので、  
シーリング等で補修ををおこない塗  
装をしていきます。



**外壁クラック部**

同上



**外壁クラック部**

同上



外壁シーリング劣化部

シーリングの劣化が激しい部分は打ち替え補修をおこない、塗装をしていきます。

---

---

---

---

---



サッシ廻り 劣化部

見落としがちですが、サッシ廻りも劣化している部分がありますので、劣化している部分は打ち増しをおこない塗装をしていきます。

---

---

---

---



サッシ廻り 劣化部

同上

---

---

---

---

---

---



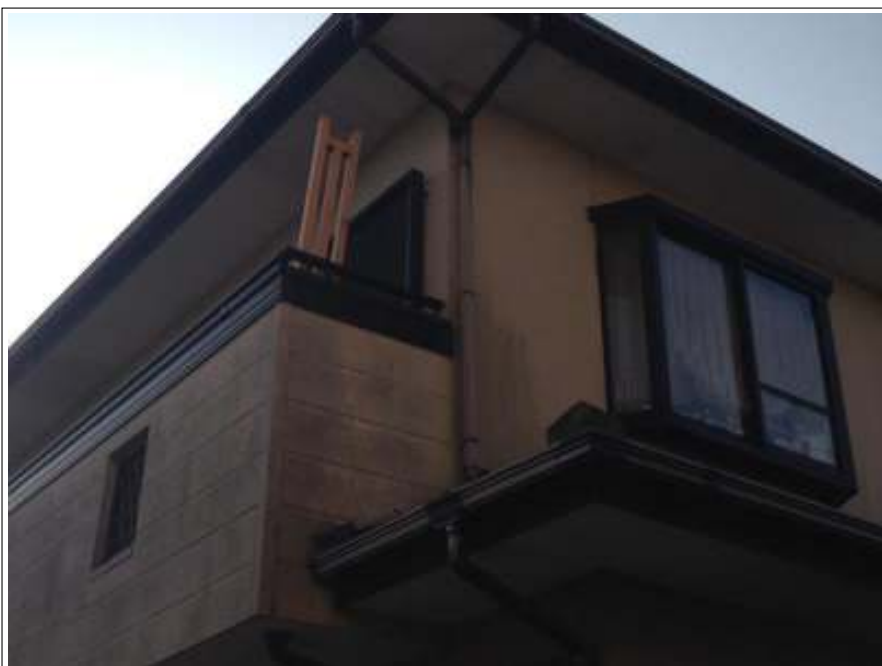
### 外壁カビ発生部

カビの発生が見られます。  
カビの上にくら良い塗装をして  
も、カビの根が残っている以上塗膜  
を突き破って表面化してきますの  
で、カビの根を抑える必要がありま  
す。



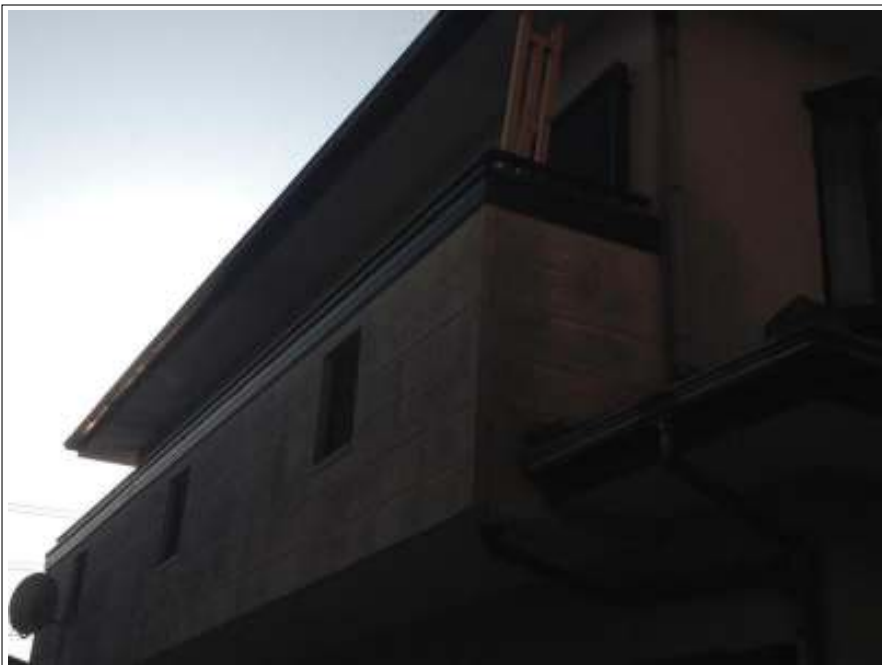
### 外壁カビ発生部

対処方法  
いくら高圧洗浄をかけても、カビの  
根が残ってしまいますので、カビの  
根を殺す防カビ下塗りをおこない、  
下塗り・上塗り二回の三層四工程を  
おこないます。



### 外壁カビ発生部

同上



外壁カビ発生部

同上



外壁カビ発生部

同上

作成者：戸高 勇樹

劣化診断士

認定番号：13100230

