

工事写真報告書

工事番号 平成 26 年度

工事名 O 様 邸

工事箇所 屋根・外壁・その他 塗装工事一式

工事住所 下関市 生野町

工 期 着 手 平成 年 月 日

竣 工 平成 年 月 日

工事施工者 ベストホーム株式会社



外観



外観



外観



屋根

セメント：石綿(アスベスト)が85：15の割合で混合してできている瓦になります。表面の塗装が劣化し、雨水や湿気を吸って乾いてを繰り返しだんだん反りが発生してきます。劣化が進行し瓦の葺き替えとなるとかなりの処分費がかかりますので、早めの塗装をお勧めします。



屋根

棟鉄板の錆びも見られます。劣化すると雨漏れの原因や、交換となると費用がかかりますので、早めの塗装をお勧めします。



破風・鼻かくし

経年劣化しています。こちらは下地処理・下塗りをおこない塗装をしていきます。



玄関軒

経年劣化しています。

この部分はお住まいの雨漏れとかが分かる部分でもあり大事な所です。

この部分は軒天専用の塗装を二回していきます。

軒

同上

樋・ダクトカバー

こちらは塩ビ素材になります。

劣化すると割れが生じてきますので、塩ビ専用の下塗りをおこない塗装をしていきます。





帯

全体的に経年劣化・旧塗膜の剥離が見られます。

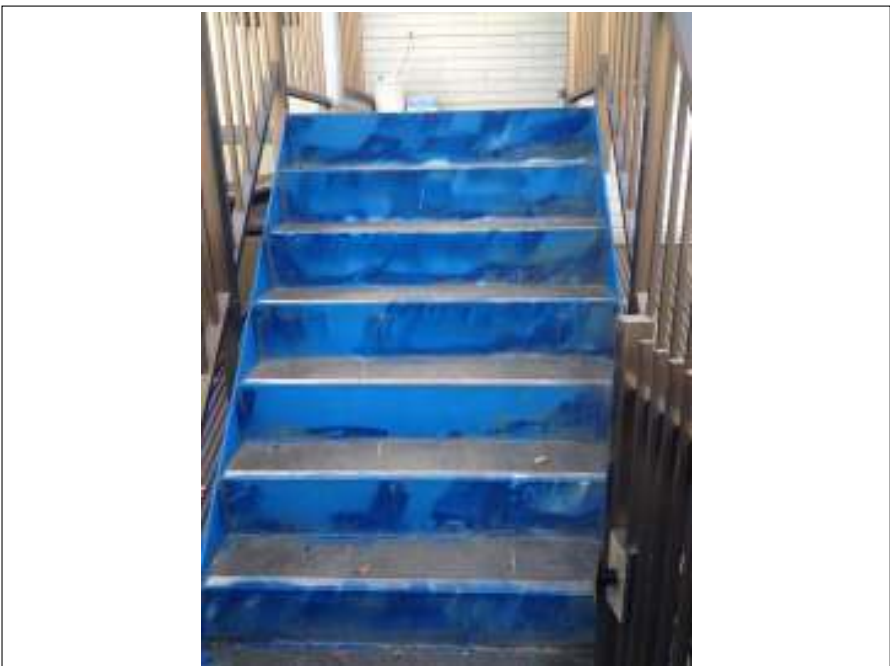
剥がれている部分に上から塗装をかけても下から剥がれてきますので、旧塗膜が浮いている所はケレン作業で旧塗膜を除去し、下塗りをおこない塗装をしていきます。



階段 鉄部

こちらは鉄・スチール素材になります。

劣化するとサビが発生し腐食してきますので、早めの塗装をお勧めします。



階段 鉄部

同上



階段 鉄骨部

対処方法

サビが発生している部分にいくら塗装をかけてもすぐにサビが表面化してきますので、サビが発生している部分はケレン作業でサビを落とし、サビ止め下塗りを行い塗装をしていきます。



階段 鉄骨部

同上



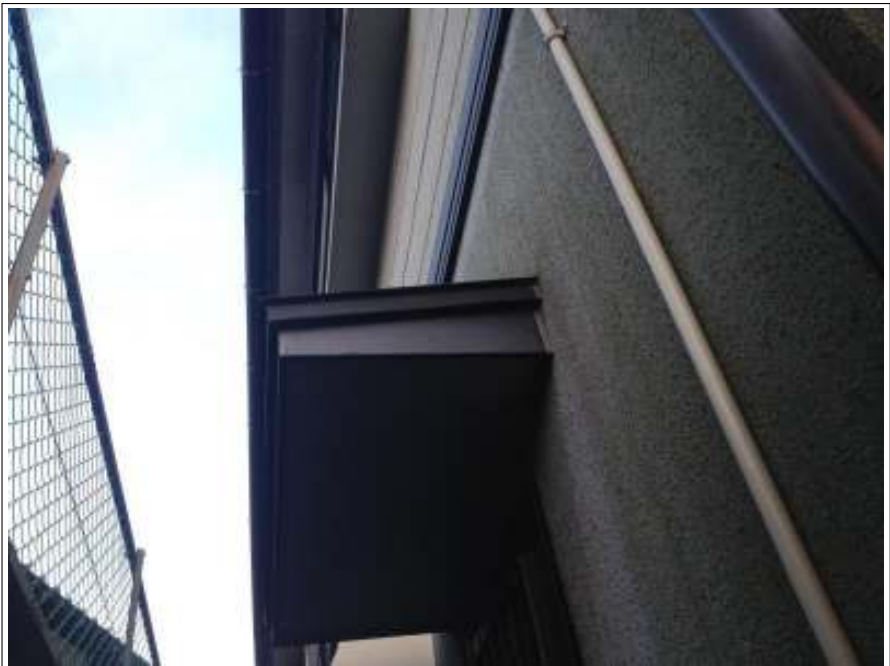
階段 鉄骨部

同上



階段 鉄骨部

こちら鉄・スチール素材になりますので塗装が必要です。



小庇

同上



換気フード

同上



雨戸・戸袋

こちら鉄・スチール素材になりますので塗装が必要です。



基礎 クラック

コンクリートは空気中の二酸化炭素や酸性雨と結合することにより中性化し、クラックの発生や内部の鉄筋の腐食が促進され、鉄筋の体積膨張により爆裂等を起こしてしまい構造物全体の寿命や性能低下を生じてしまいます。



基礎 クラック

同上



シーリング劣化部

劣化している部分があります。
この部分から雨水や湿気、炭酸ガスが侵入してき、外壁材の痛みや躯体の劣化につながりますので、劣化している部分はシーリング打替え・打ち増しをおこない塗装をしていきます。



外壁 反り

塗膜が劣化し雨水を吸って乾いてを繰り返し、外壁材が反ってきています。
一度反ると反りは戻らないですので、これ以上反りが大きくなる前の塗装をお勧めします。



外壁 カビ発生部

カビ・コケ・藻の発生が見られます。さらに進行すると外壁の腐食や中の痛みにもつながります。
また高圧洗浄をかけて良い塗装をしても、カビの根が残っていますのでカビが表面化してきますので、カビの根を止める必要があります。



外壁 カビ発生部

対処方法

カビはいくら洗っても根が残っていますので、まずカビの根を止めるバリアー(防カビ下塗)をおこない下塗・中塗・上塗の三層四工程が必要です。



外壁 カビ発生部

同上



外壁 カビ発生部

同上