

# 工事写真報告書

工事番号 平成 27 年度

工事名 I 様 邸

工事箇所 屋根・外壁・その他塗装工事一式

工事住所 北九州市 八幡西区 岩崎

工 期 着 手 平成 27 年 6 月 8 日

竣 工 平成 27 年 6 月 28 日

工事施工者 ベストホーム株式会社



屋根 高圧洗浄中

---

---

---

---

---

---

---

---

---

---



軒天 高圧洗浄中

---

---

---

---

---

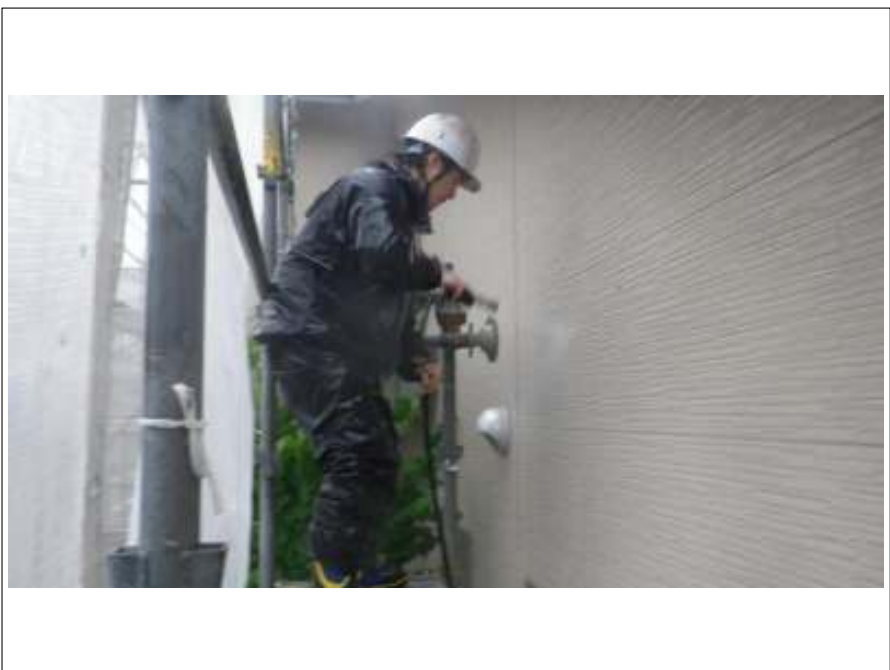
---

---

---

---

---



外壁 高圧洗浄中

---

---

---

---

---

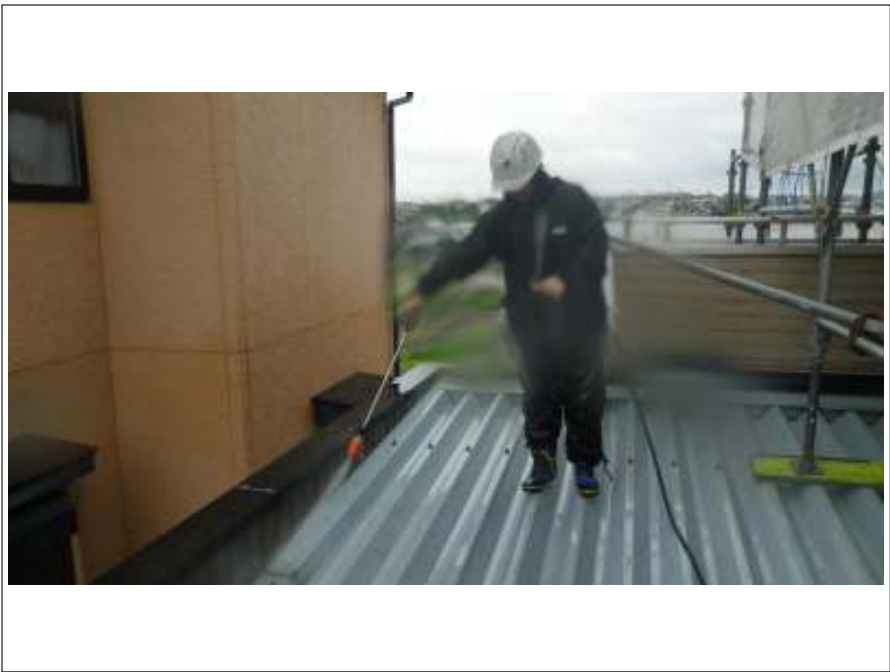
---

---

---

---

---



折半屋根 高圧洗浄中

---

---

---

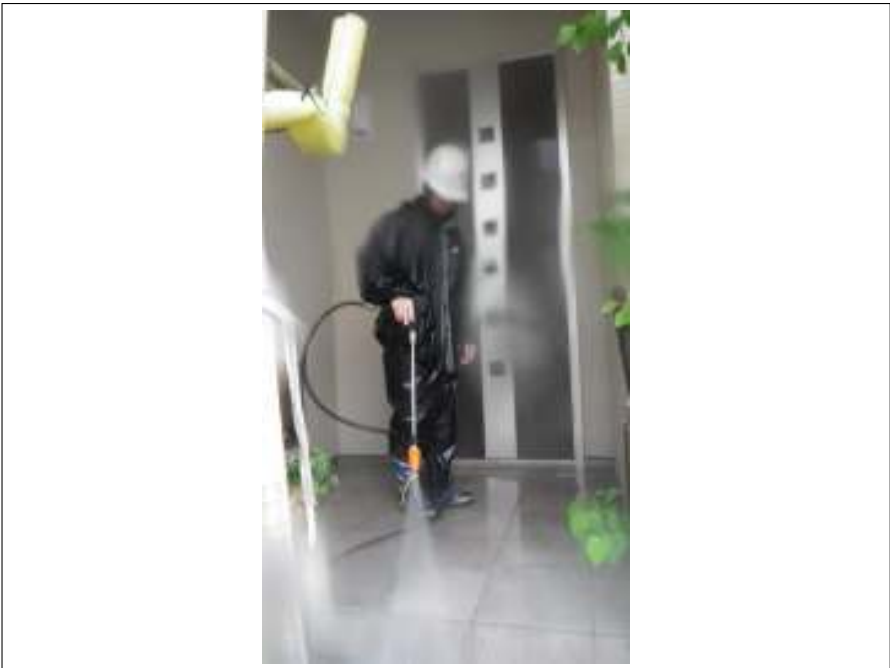
---

---

---

---

---



土間 高圧洗浄中

---

---

---

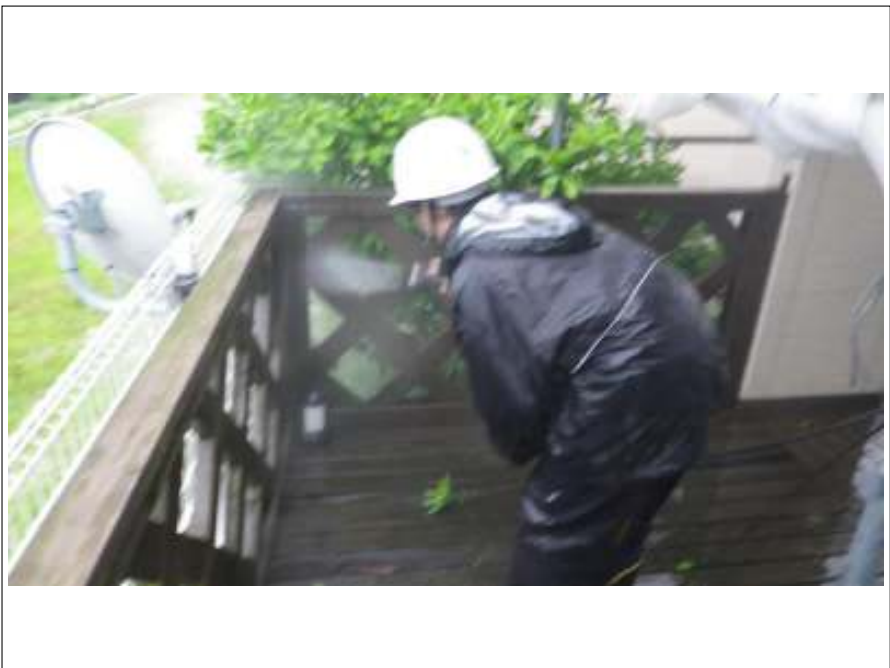
---

---

---

---

---



ウッドデッキ 高圧洗浄中

---

---

---

---

---

---

---

---



折板屋根 下塗り施工前

---

---

---

---

---

---

---

---



折板屋根 下塗り施工中

---

---

---

---

---

---

---

---



折板屋根 下塗り施工後

---

---

---

---

---

---

---

---

フックボルト 上塗り施工前



フックボルト 上塗り施工中



フックボルト 上塗り施工後



折板屋根 中塗り施工中



---

---

---

---

---

---

---

---

折板屋根 中塗り施工後



---

---

---

---

---

---

---

---

折板屋根 上塗り施工中(1回目)



---

---

---

---

---

---

---

---



折板屋根 上塗り施工後(1回目)

---

---

---

---

---

---

---

---



折板屋根 上塗り施工中(2回目)

---

---

---

---

---

---

---

---



折板屋根 施工完了

---

---

---

---

---

---

---

---



軒天 下塗り施工前

---

---

---

---

---

---

---

---



軒天 下塗り施工中

---

---

---

---

---

---

---

---



軒天 下塗り施工後

---

---

---

---

---

---

---

---



軒天 中塗り施工中

---

---

---

---

---

---

---

---



軒天 中塗り施工後

---

---

---

---

---

---

---

---



軒天 上塗り施工中

---

---

---

---

---

---

---

---



軒天 施工完了

---

---

---

---

---

---

---

---



外壁 シーリング撤去施工中

---

---

---

---

---

---

---

---



外壁 シーリング打ち替え施工中

---

---

---

---

---

---

---

---

外壁 シーリング打ち替え施工後



---

---

---

---

---

---

---

---

外壁 バリヤー施工前



---

---

---

---

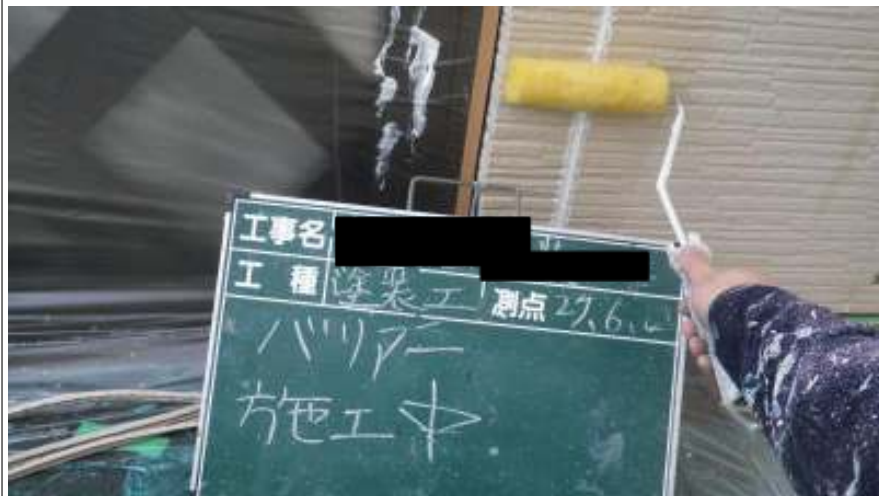
---

---

---

---

外壁 バリヤー施工中



---

---

---

---

---

---

---

---



外壁 バリヤー施工後

---

---

---

---

---

---

---

---



外壁 下塗り施工前

---

---

---

---

---

---

---

---



外壁 下塗り施工中

---

---

---

---

---

---

---

---



外壁 下塗り施工後

---

---

---

---

---

---

---

---



外壁 目地部増し塗り施工前

---

---

---

---

---

---

---

---



外壁 目地部増し塗り施工中

---

---

---

---

---

---

---

---



外壁 目地部増し塗り施工後

---

---

---

---

---

---

---

---



外壁 中塗り施工中

---

---

---

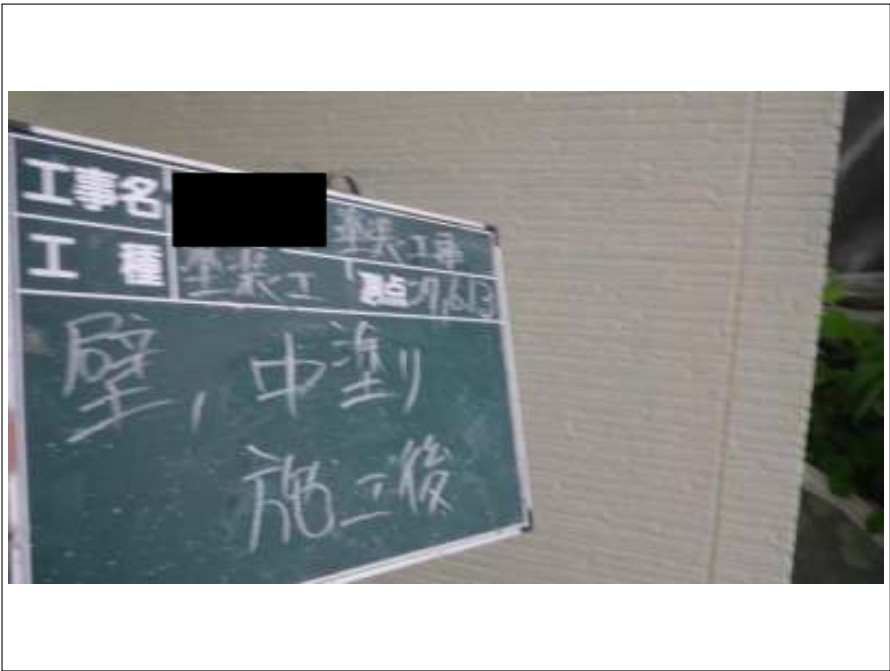
---

---

---

---

---



外壁 中塗り施工後

---

---

---

---

---

---

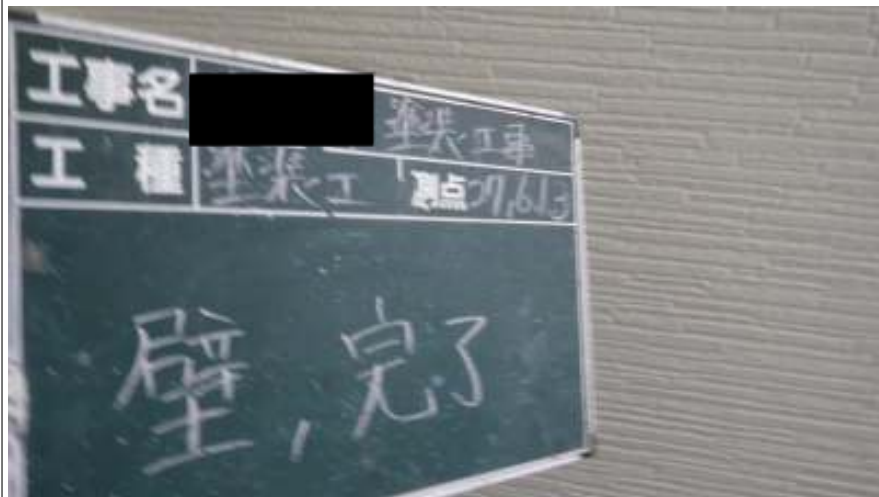
---

---

外壁 上塗り施工中



外壁 施工完了



外壁アクセント部 中塗り施工後



外壁アクセント部 上塗り施工中



外壁アクセント部 施工完了



車庫外壁 中塗り施工後





車庫外壁 上塗り施工中

---

---

---

---

---

---

---

---



車庫外壁 施工完了

---

---

---

---

---

---

---

---



破風板 下塗り施工前

---

---

---

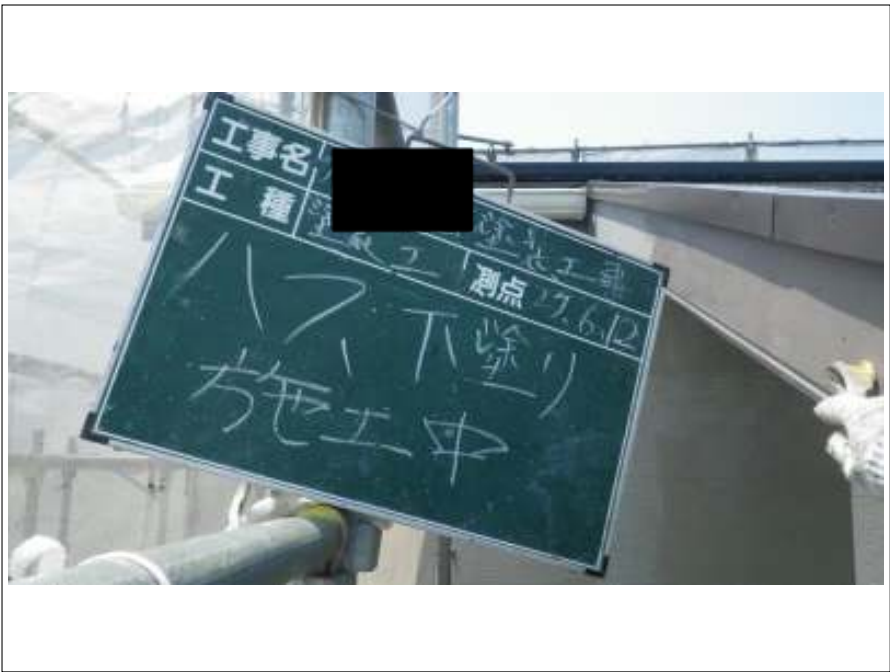
---

---

---

---

---



破風板 下塗り施工中

---

---

---

---

---

---

---

---



破風板 下塗り施工後

---

---

---

---

---

---

---

---



破風板 中塗り施工中

---

---

---

---

---

---

---

---



破風板 中塗り施工後

---

---

---

---

---

---

---

---



破風板 施工完了

---

---

---

---

---

---

---

---



樋 バリアー施工前

---

---

---

---

---

---

---

---



樋 バリアー施工中

---

---

---

---

---

---

---

---



樋 バリアー施工後

---

---

---

---

---

---

---

---



樋 下塗り施工中

---

---

---

---

---

---

---

---



樋 中塗り施工中

---

---

---

---

---

---

---

---



樋 中塗り施工後

---

---

---

---

---

---

---

---



樋 上塗り施工中

---

---

---

---

---

---

---

---



樋 施工完了

---

---

---

---

---

---

---

---

---

---



シャッター 下塗り施工前

---

---

---

---

---

---

---

---

---

---



シャッター 下塗り施工中

---

---

---

---

---

---

---

---

---

---



シャッター 下塗り施工後

---

---

---

---

---

---

---

---



シャッター 中塗り施工中

---

---

---

---

---

---

---

---



シャッター 中塗り施工後

---

---

---

---

---

---

---

---



シャッター 上塗り施工中

---

---

---

---

---

---

---

---



シャッター 施工完了

---

---

---

---

---

---

---

---



土台水切り 施工前

---

---

---

---

---

---

---

---



土台水切り 下塗り施工中

---

---

---

---

---

---

---

---



土台水切り 下塗り施工後

---

---

---

---

---

---

---

---



土台水切り 中塗り施工中

---

---

---

---

---

---

---

---

土台水切り 中塗り施工後



---

---

---

---

---

---

---

---

土台水切り 上塗り施工中



---

---

---

---

---

---

---

---

土台水切り 施工完了



---

---

---

---

---

---

---

---

基礎 施工前



---

---

---

---

---

---

---

---

基礎 上塗り施工中(1回目)



---

---

---

---

---

---

---

---

基礎 上塗り施工後(1回目)



---

---

---

---

---

---

---

---



基礎 上塗り施工中(2回目)

---

---

---

---

---

---

---

---



基礎 施工完了

---

---

---

---

---

---

---

---



ベランダ防水 下塗り施工前

---

---

---

---

---

---

---

---

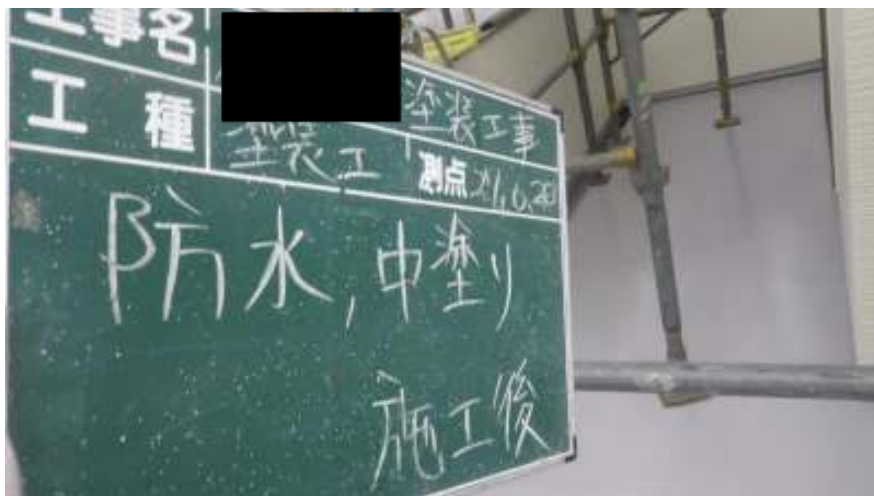
ベランダ防水 下塗り施工中



ベランダ防水 中塗り施工中



ベランダ防水 中塗り施工後



ベランダ防水 上塗り施工中



ベランダ防水 施工完了



屋根 下塗り使用材料



B-16 IR プライマー



屋根 中塗り使用材料

ウルトラフラッシュ

---

---

---

---

---

---

---

---



車庫屋根 上塗り使用材料

EC-100F

色：トゥルーホワイト

---

---

---

---

---

---

---

---



外壁 下塗り使用材料

バリアー

---

---

---

---

---

---

---

---



外壁 下塗り使用材料

エピテックシーラープライマー



外壁 上塗り使用材料

EC-2000F

色：ホワイトリリィ



外壁アクセント部 使用材料

EC-2000F

色：モカ



車庫外壁 使用材料

EC-2000F

色：リーガルブラウン

---

---

---

---

---

---

---



付帯塗装 使用材料

FTコート

---

---

---

---

---

---

---



軒天塗装 使用材料

マルチエース

---

---

---

---

---

---

---



基礎塗装 使用材料

ベースガード

---

---

---

---

---

---

---

---



基礎塗り 使用材料

ベースガード

---

---

---

---

---

---

---

---



外壁 使用材料空缶

EC-2000F

色：ホワイトリリィ

---

---

---

---

---

---

---

---



外壁アクセント部 使用材料空缶

EC-2000F

色：モカ

---

---

---

---

---

---

---



車庫外壁 使用材料空缶

EC-2000F

色：リーガルブラウン

---

---

---

---

---

---

---



車庫屋根 下塗り使用材料空缶

---

---

---

---

---

---

---