

# 工事写真報告書

工事番号 平成 27 年度

工事名 M 様 邸

工事箇所 外壁・その他 塗装工事一式

工事住所 岡垣町 海老津

工 期 着 手 平成 年 月 日

竣 工 平成 年 月 日

工事施工者 ベストホーム 株式会社



外観

---

---

---

---

---

---

---

---



外観

---

---

---

---

---

---

---

---



外観

---

---

---

---

---

---

---

---

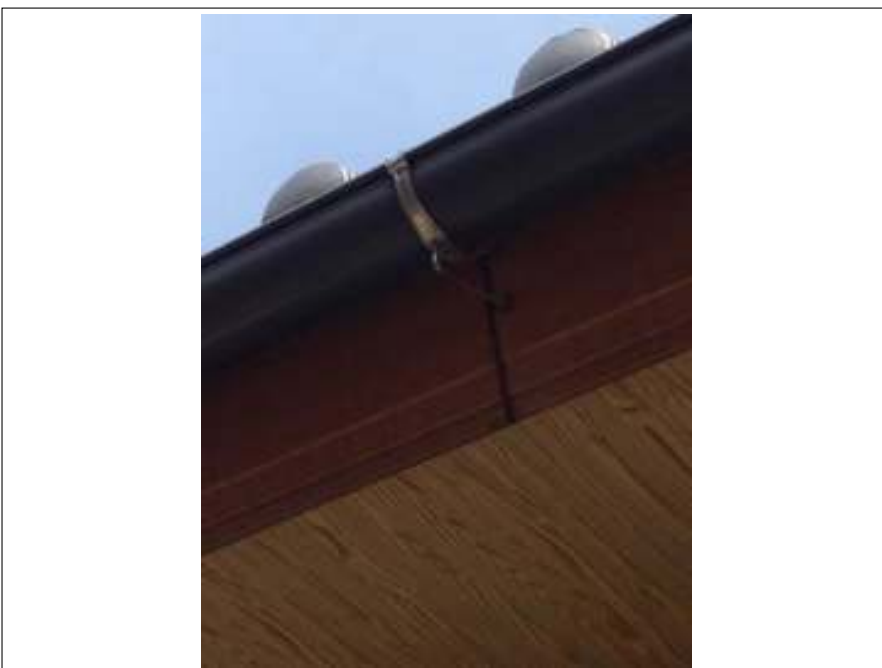


## 外観



## 玄関庇

経年劣化しています。劣化が進むと腐食や害虫の被害に繋がってきますので、この部分は防腐剤の入った、木目を活かす塗装をしていきます。



## 鼻かくし

経年劣化しています。こちらは下地処理・下塗りをおこない塗装をしていきます。今回はクリアーの提案になり、隙間はシーリング等の補修をおこない塗装をしていきます。



### 軒天

経年劣化しています。

この部分はお住まいの雨漏れとかが分かる部分でもあり大事な所です。

この部分は軒天専用の塗装を二回していきます。

今回はクリアーの提案になります。



### 樋・ダクトカバー

こちらは塩ビ素材になります。

劣化すると割れが生じたりすることがありますので、塩ビ専用の下塗りをおこない塗装をしていきます。



### チョーキング現象

紫外線などにより塗膜の表面が劣化し、チョークの粉状のような状態になっています。

この状態になると表面から水や湿気を吸い込んでしまい、素材の劣化や腐食につながり、劣化が進むと塗装で間に合わなくなりますので、早めの塗装をお勧めします。



雨戸

この部分は鉄、スチール素材になり  
ます。

劣化するとサビが発生してきますの  
で塗装が必要です。

---

---

---

---



雨戸

対処方法

サビの発生している部分にいくら塗  
装をかけてもすぐにサビが表面化し  
てきますので、サビが発生している  
部分はケレン作業でサビを落とし、  
サビ止め下塗りを行い塗装をしてい  
きます。

---



小庇

同上

---

---

---

---

---

---

---



換気フード

同上



基礎 クラック部

アルカリ性のコンクリートは空気中の二酸化炭素や酸性雨と結合することによって徐々に中性化されます。

中性化されたコンクリートは表面にヒビが入るだけでなく、内部の鉄筋の腐食や膨張につながり構造物の性能低下につながりますので、シーリング等で補修をおこないます。



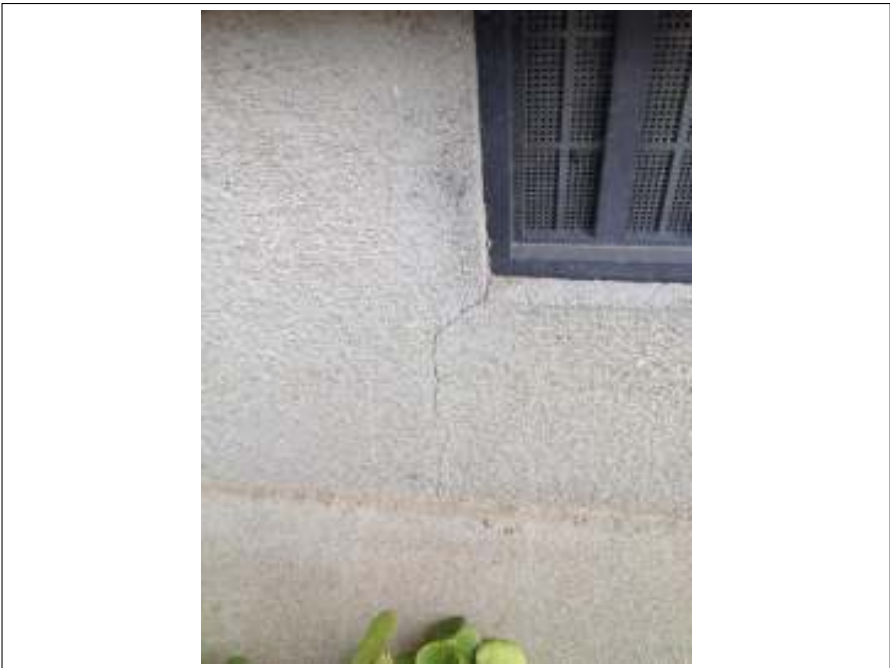
基礎 クラック部

同上



基礎 クラック部

同上



基礎 クラック部

同上



外壁

色付きの石粉や陶器の粉を樹脂と混ぜ合わせて吹付けた塗装。リシンと見分けが付きにくく、リシンと比べて厚膜な塗装であるが、硬い塗装の為ヒビが入りやすくカビが一番発生しやすい塗装になります。

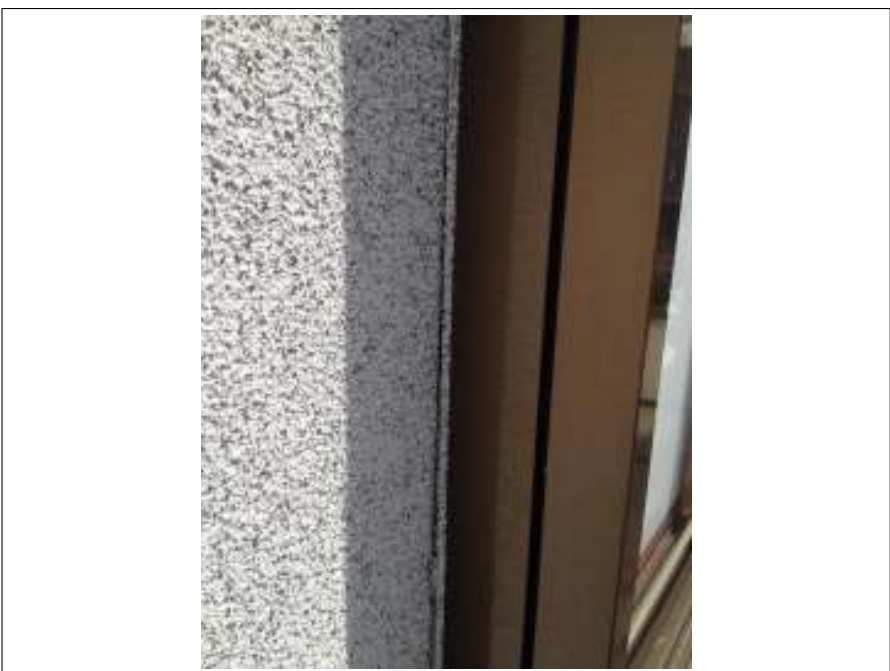
また下地の吸い込みが激しい為、塗り替えの際、下地処理が重要。



**外壁 クラック部**

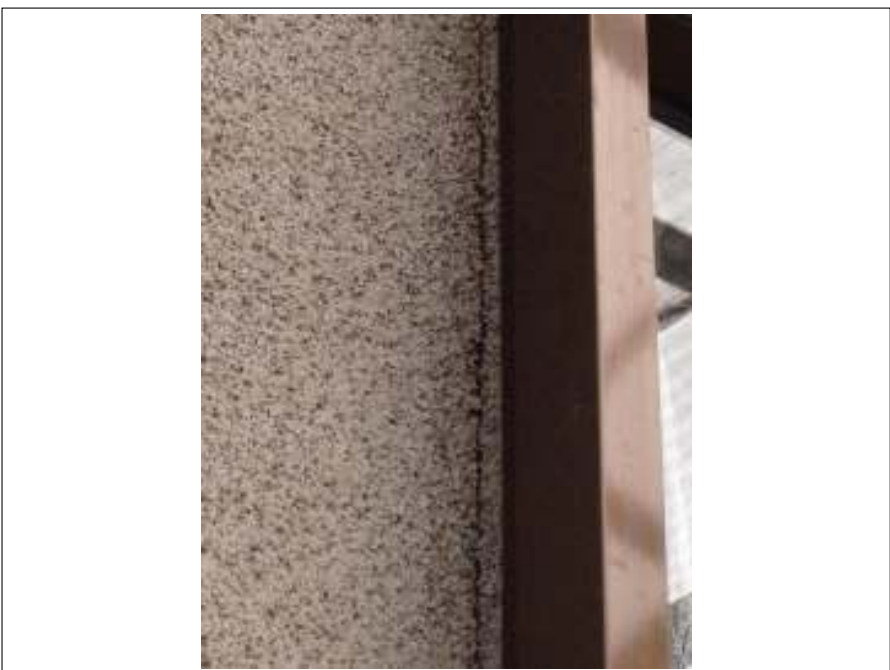
数ヶ所見られました。

この部分から雨水や湿気、炭酸ガス  
などが直接侵入し、躯体・外壁の痛  
みや建物の寿命につながりますの  
で、早めの塗装をお勧めします



**サッシ廻り クラック部**

見落としがちですが、この部分も  
シーリング等の補修をおこない塗装  
をしていきます。



**サッシ廻り クラック部**

同上



サッシ廻り クラック部

同上



外壁 クラック部

同上



外壁 クラック部

同上



**外壁 クラック部**

0.3mm以上のクラックはシーリング等の補修をおこなう必要があります。

---

---

---

---

---



**外壁 クラック部**

同上

---

---

---

---

---

---

---



**外壁カビ発生部**

カビの発生が見られます。  
カビの上にくら良い塗装をしても、カビの根が残っている以上塗膜を突き破って表面化してきますので、カビの根を抑える必要があります。

---

---

---



外壁カビ発生部

対処方法

カビはいくら洗っても根が残っていますので、まずカビの根を止めるバリアー(防カビ下塗)をおこない下塗・中塗・上塗の三層四工程が必要です。



外壁カビ発生部

同上



外壁カビ発生部

同上



外壁カビ発生部

同上



外壁カビ発生部

同上

作成者：戸高 勇樹

劣化診断士

認定番号：13100230

