

工事写真報告書

工事番号 平成 27 年度

工事名 M 様邸

工事箇所 屋根・外壁・その他塗装工事一式

工事住所 田川市 伊田

工期 着手 平成 27 年 1 月 8 日

竣工 平成 27 年 1 月 18 日

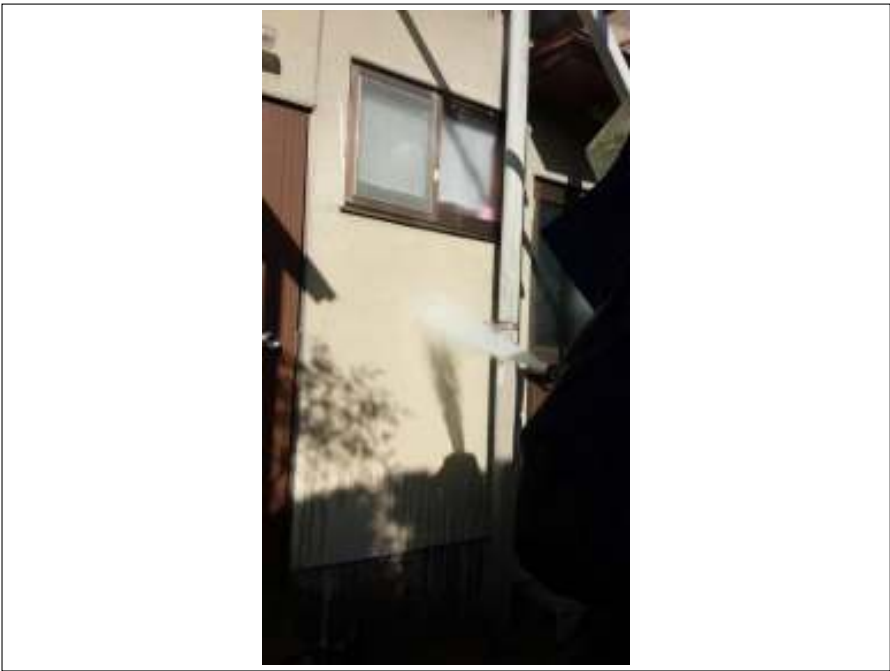
工事施工者 ベストホーム株式会社



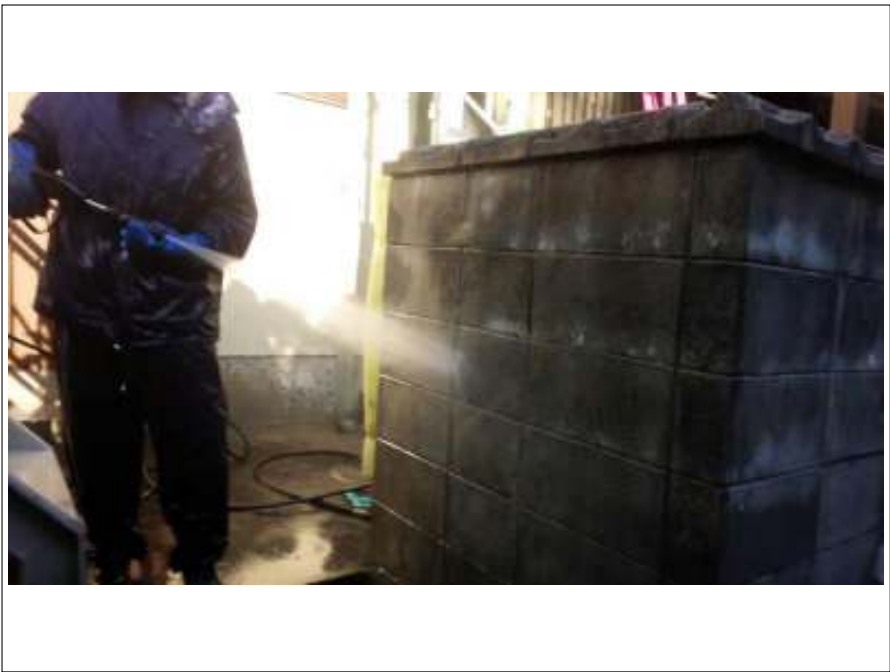
屋根高压洗净施工中



屋根高压洗净施工中



外壁高压洗净施工中



塀高圧洗浄施工中



土間高圧洗浄施工中



瓦差し替え施工中



瓦差し替え施工中



瓦差し替え施工中



瓦差し替え施工完了



屋根塗装下塗り施工中



屋根塗装下塗り施工中



屋根塗装中塗り施工中



屋根塗装中塗り施工完了



屋根塗装上塗り施工中



屋根塗装上塗り施工完了



外壁クラック補修施工中



外壁クラック補修施工中



外壁クラック補修施工中



外壁塗装下塗り施工中



外壁塗装下塗り施工中



外壁塗装中塗り施工中



外壁塗装中塗り施工中



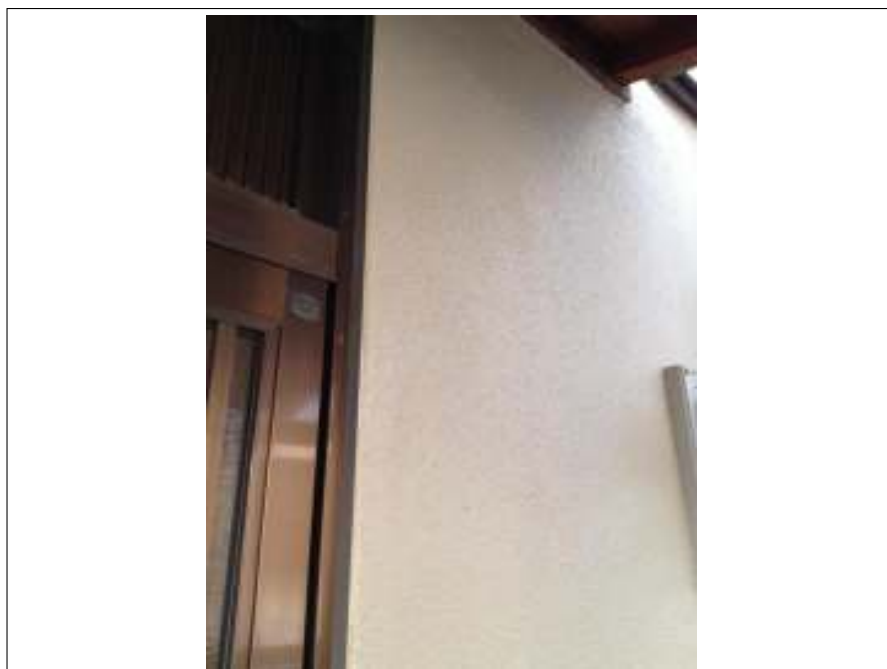
外壁塗装上塗り施工中



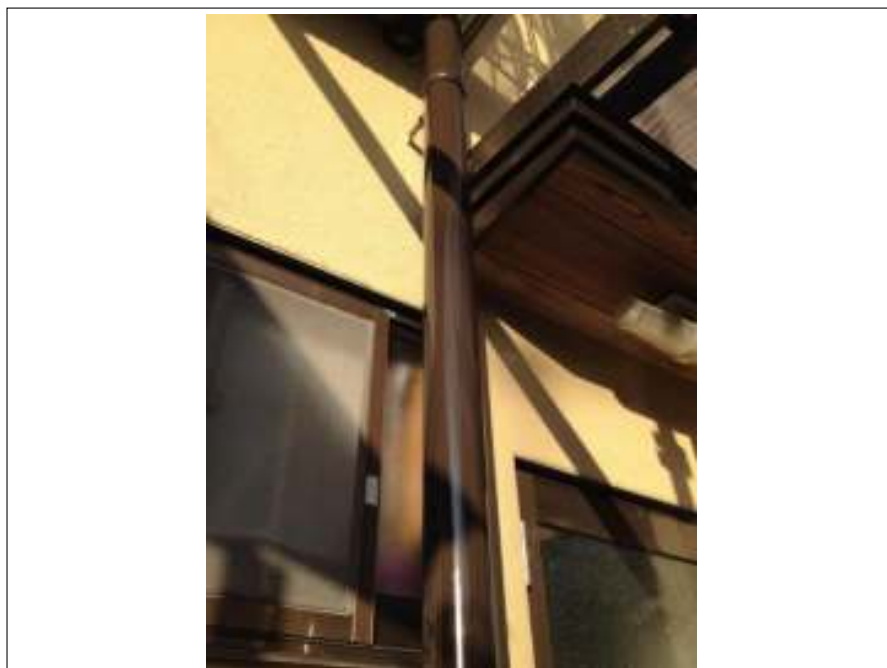
外壁塗装上塗り施工中



外壁塗装上塗り施工完了



外壁塗装上塗り施工完了



樋塗装施工完了



小庇塗装施工中



雨戸塗装下塗り施工中



雨戸塗装下塗り施工中



雨戸塗装上塗り施工中



雨戸塗装上塗り施工中



雨戸塗装施工完了



使用材料



使用材料



付帯使用材料

FTコート



屋根下塗り使用材料

エピテックシーラープライマー



屋根下塗り使用材料

エピテックシーラープライマー



屋根中・上塗り使用材料

アーマフレックス

色：スレートグレー



外壁下塗り使用材料

ホワイトフィラーA



外壁中・上塗り使用材料

アーマフレックス

色：クエリー



使用材料空缶

屋根下塗り

エピテックシーラープライマー

屋根中・上塗り

アーマフレックス(スレートグレー)

外壁下塗り

ホワイトフィラーA

外壁中・上塗り

アーマフレックス(クエリー)