

工事写真報告書

工事番号 平成 28 年度

工事名 N 様 邸

工事箇所 外壁・その他 塗装工事一式

工事住所 北九州市 小倉南区 朽網東

工 期 着 手 平成 年 月 日

竣 工 平成 年 月 日

工事施工者 ベストホーム株式会社



外観



外観



外観



外観



破風板・鼻隠し

経年劣化しています。
劣化すると腐食、お住まいの痛みにつな
がりますので、下塗り・上塗り
をおこないます。



木部

経年劣化しています。
劣化が進むと腐食や害虫の被害に繋
がってきますので、塗装が必要で
す。
また前回は膜をはる塗装をしていま
すので、今回も同じ施工となりま
す。



軒天

経年劣化しております。

この部分は通気性の良い軒天専用の
塗装をしていきます。



樋

こちらは塩ビ素材になります。

劣化すると割れが生じたりすること
がありますので、塩ビ専用の下塗り
をおこない塗装をしていきます



雨戸

この部分は鉄、スチール素材になり
ます。劣化するとサビが発生してき
ますので塗装が必要です。



戸袋

対処方法

サビが発生しているうえに塗装をしてもすぐにサビが表面化してきますので、ケレン作業・サビ止め等の下地処理をおこない、塗装をしていく必要があります。



換気フード

同上



小庇

同上



チョーキング現象

紫外線などにより塗膜の表面が劣化し、チョークの粉状のような状態になっています。

この状態になると表面から水や湿気を吸い込んでしまい、外壁や中の躯体の痛みにつながりますので、早めの塗装をお勧めします。



外壁 クラック部

この部分から雨水や湿気、炭酸ガス等が直接侵入し躯体・外壁の痛みや建物の寿命につながりますので、シーリング等で補修をおこない塗装をしていきます。



外壁 クラック部

同上



外壁 クラック部

同上



外壁 クラック部

同上



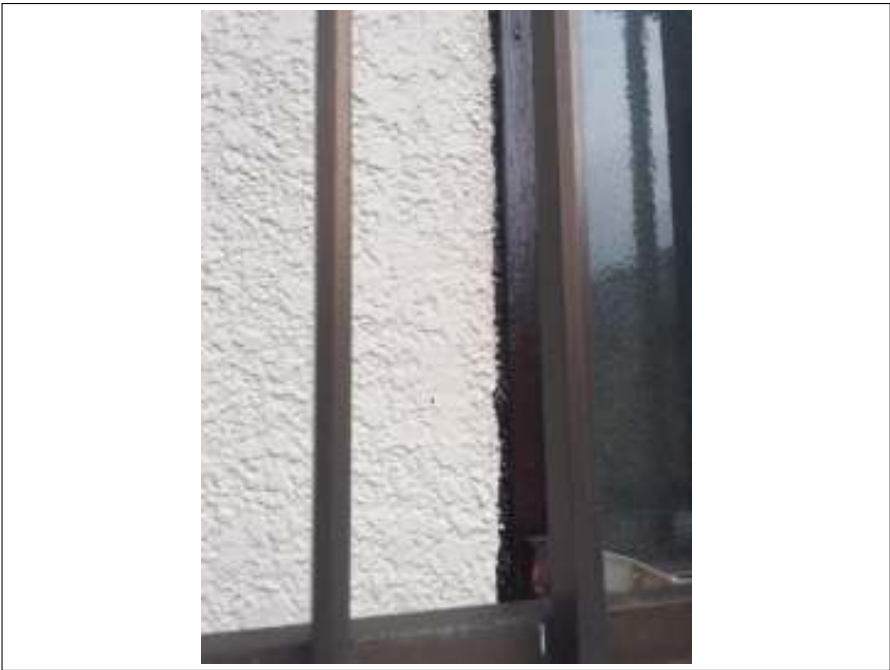
目地 クラック部

同上



外壁 カビ発生部

カビの発生が見られます。
この上にいくら良い塗装又は高圧洗
浄をかけても、カビの根が残ってし
まいますので、カビの根を殺す防カ
ビ下塗りをおこない、下塗り・上塗
り二回の三層四工程をおこないま
す。



現状

こちらはライン出しをして、塗装を
していきます。

作成者：戸高勇樹

劣化診断士

認定番号：13100230

