

# 工事写真報告書

工事番号 平成 28 年度

工事名 I 様 邸

工事箇所 外壁・その他 塗装工事一式

工事住所 遠賀郡 岡垣町 海老津

工 期 着 手 平成 年 月 日

竣 工 平成 年 月 日

工事施工者 ベストホーム株式会社



外観

---

---

---

---

---

---

---

---

---

---



外観

---

---

---

---

---

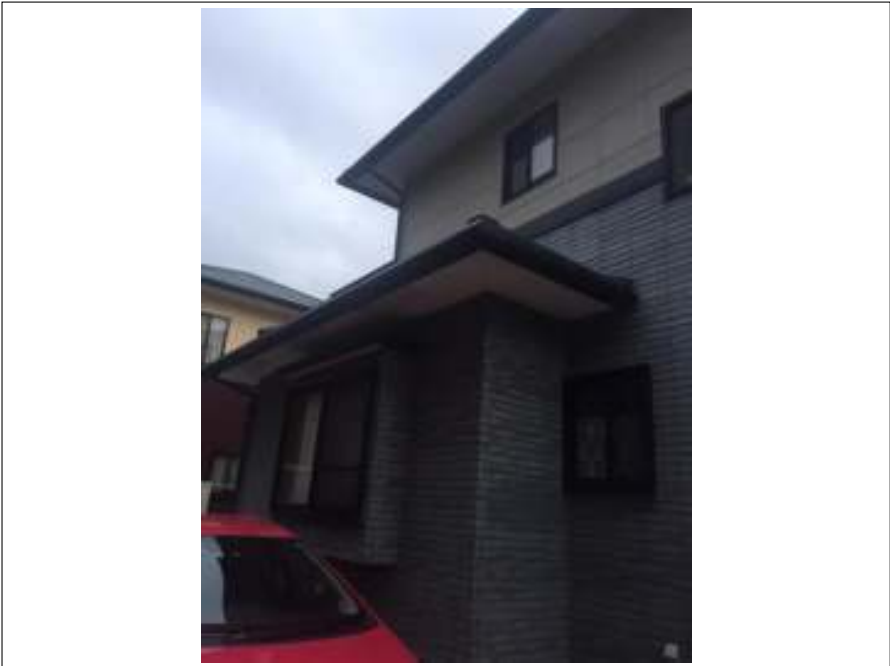
---

---

---

---

---



外観

---

---

---

---

---

---

---

---

---

---



外観

---

---

---

---

---

---

---

---

---

---



外観

---

---

---

---

---

---

---

---

---

---



外観

---

---

---

---

---

---

---

---

---

---



外観

---

---

---

---

---

---

---

---

---

---



軒天

経年劣化しております。  
この部分は通気性の良い軒天専用の  
塗装をしていきます。

---

---

---

---

---

---

---

---



鼻隠し

経年劣化しています。  
劣化すると腐食、お住まいの痛みにつな  
がりますので、下塗り・上塗り  
をおこないます。

---

---

---

---

---

---

---

---



ダクトカバー

こちらは塩ビ素材になります。  
劣化すると割れが生じたりすることがありますので、塩ビ専用の下塗りをおこない塗装をしていきます。



豎樋

同上



軒樋

数ヶ所ジョイント部から水漏れが発生しています。

この部分は補修をおこない、塗装をしていきます。



シャッター・シャッターBOX

この部分は鉄、スチール素材になります。劣化するとサビが発生してきますので塗装が必要です。

---

---

---

---

---



シャッター・シャッターBOX

対処方法

サビが発生しているうえに塗装をしてもすぐにサビが表面化してきますので、ケレン作業・サビ止め等の下地処理をおこない、塗装をしていく必要があります。

---

---

---



雨戸

同上

---

---

---

---

---

---

---



換気フード

同上



土台水切り

同上

※アルミ素材の場合は剥がれる恐れ  
がありますので、施工の際は御相談  
になります。



ベランダ

現状漏れてはいたませんが下が部屋に  
なっていますので、雨漏れする前の  
保護塗装をお勧め致します。



**基礎**

アルカリ性のコンクリートは空気中の二酸化炭素や酸性雨と結合することによって徐々に中性化されます。

中性化されたコンクリートは表面にヒビが入るだけでなく、内部の鉄筋の腐食や膨張につながり構造物の性能低下につながりますので、シーリング等で補修をおこないます。



**基礎**

0.3mm以上のキレツは補修が必要です。



**基礎**

同上



**外壁 現状**

意匠性外壁になり、クリヤー施工をお勧め致します。

---

---

---

---

---

---



**外壁 劣化部**

外壁の塗膜表面が劣化しております。  
クリヤーの場合は現状からの艶有りになります。

---

---

---

---



**外壁 劣化部**

同上

---

---

---

---

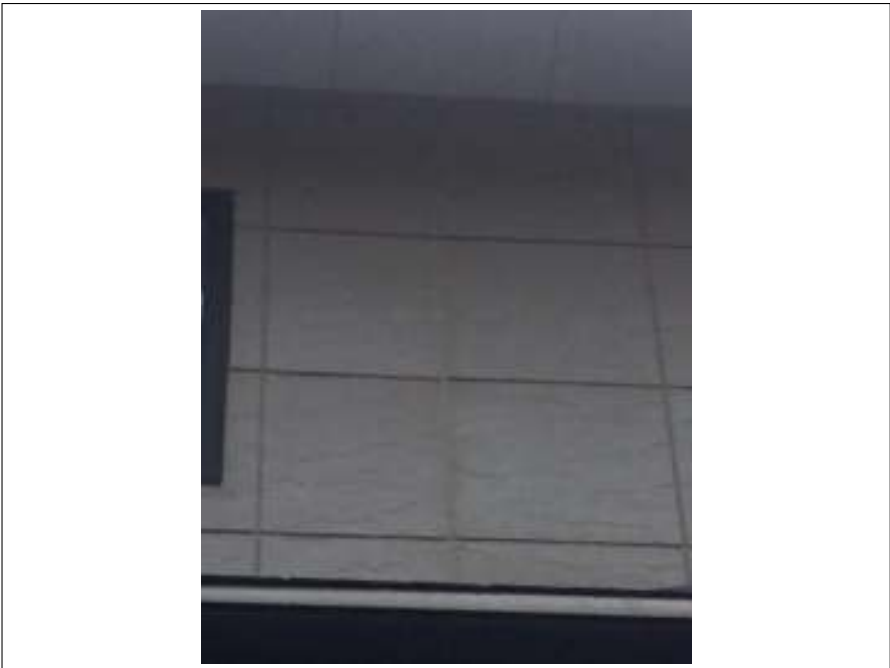
---

---



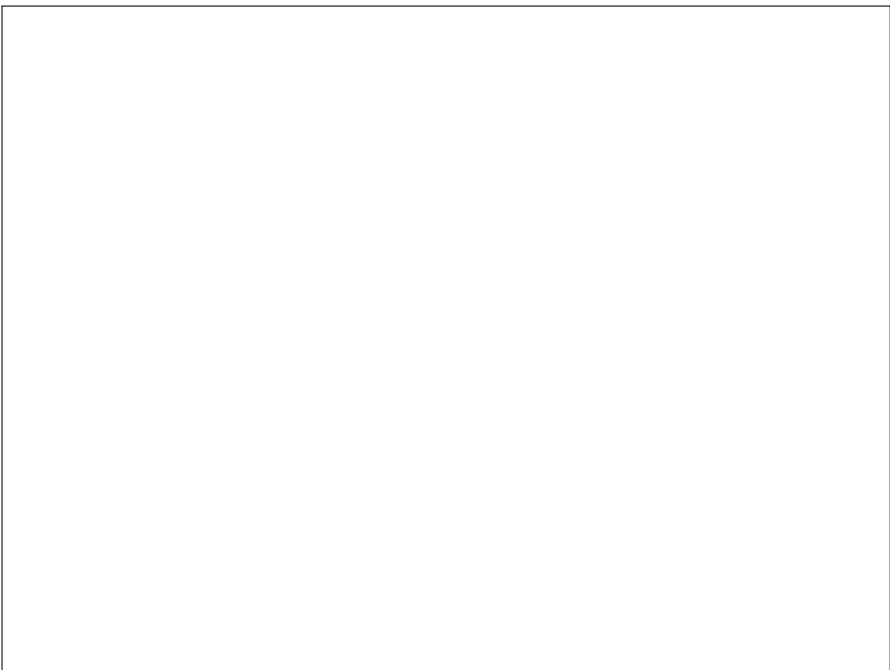
**外壁 劣化部**

同上



**外壁 2階部**

この部分は単色になりますので、  
シーリングの補修をおこない、塗装  
をしていきます。





**ボードシーリング 打替え**

この部分はクリヤー塗装後、シーリングの打替えをおこないます。  
また外壁塗装の耐久性に合わせて、オートン化学のオートンサイディングシーラント又はイクシード15を使用します。

---

---



**ボードシーリング部**

同上

---

---

---

---

---

---

---



---

---

---

---

---

---

---

---

---

---



ボードシーリング部 谷

こちらはシーリング材は同じものを使用しますが、工法は全面打増しになります。

---

---

---

---

---



サッシ廻りシーリング部

同上

---

---

---

---

---

---

作成者：戸高勇樹

劣化診断士

認定番号：13100230

---

---

---

---

---

---

