

工事写真報告書

工事番号 平成 29 年度

工事名 K 様 邸

工事箇所 屋根・外壁・その他 塗装工事一式

工事住所 北九州市 若松区 高須東

工 期 着 手 平成 29 年 10 月 4 日

竣 工 平成 29 年 11 月 4 日

工事施工者 ベストホーム株式会社



屋上 高圧洗浄中



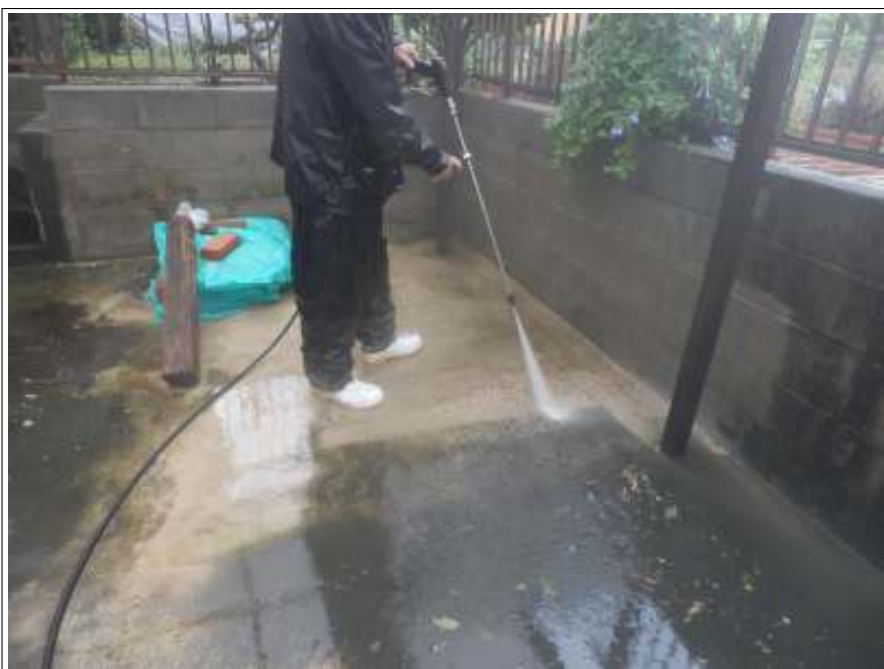
軒天 高圧洗浄中



外壁 高圧洗浄中



階段 高圧洗浄中



土間 高圧洗浄中



塀 高圧洗浄中



桟台 シーリング補修



桟台 シーリング補修後



桟台 シーリング補修後



屋上 下塗り施工中



屋上 下塗り施工後



屋上 中塗り施工中



屋上 中塗り施工後



屋上 上塗り施工中



屋上 上塗り施工後



軒天 上塗り（1回目）施工中



軒天 上塗り（1回目）施工後



軒天 上塗り（2回目）施工中



軒天 上塗り（2回目）施工後



外壁 下塗り施工中



外壁 下塗り施工後



外壁 中塗り施工中



外壁 中塗り施工後



外壁 上塗り施工中



外壁 上塗り施工後



外壁 上塗り施工後



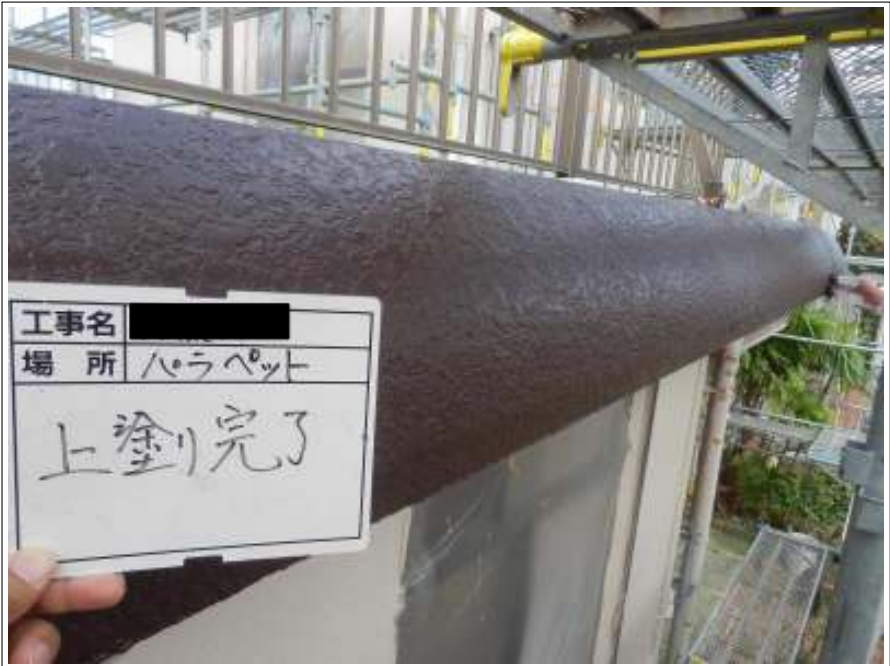
パラペット 上塗り(1回目) 施工中



パラペット 上塗り(1回目)施工後



パラペット 上塗り(2回目)施工中



パラペット 上塗り(2回目)施工後



樋 ケレン処理施工中



樋 上塗り（1回目）施工中



樋 上塗り（1回目）施工後



樋 上塗り（2回目）施工中



樋 上塗り（2回目）施工後



玄関庇 ケレン処理施工中



玄関庇 ケレン処理施工後



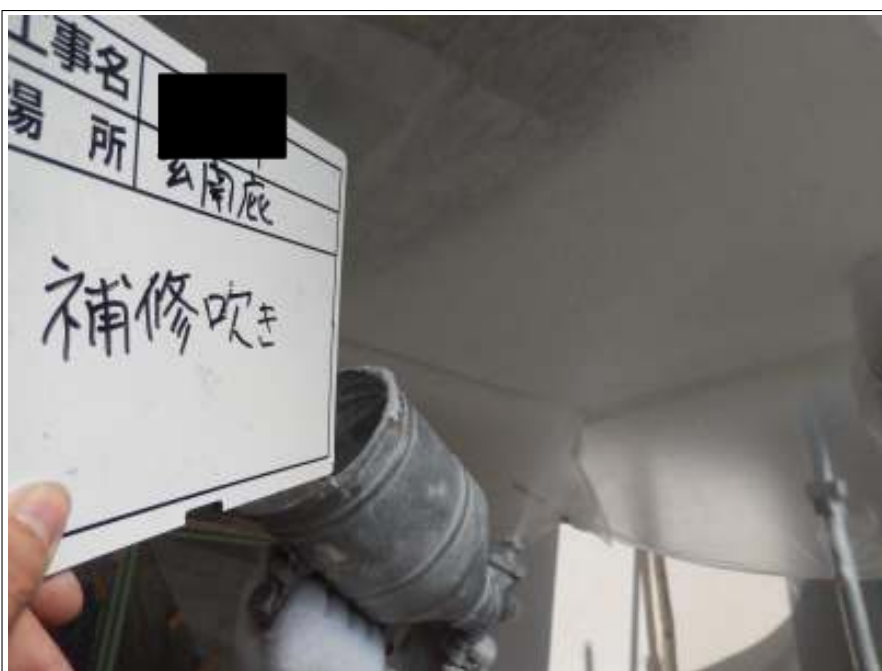
玄関庇 クラック補修



玄関庇 下塗り施工中



玄関庇 下塗り施工中



玄関庇 上塗り施工中



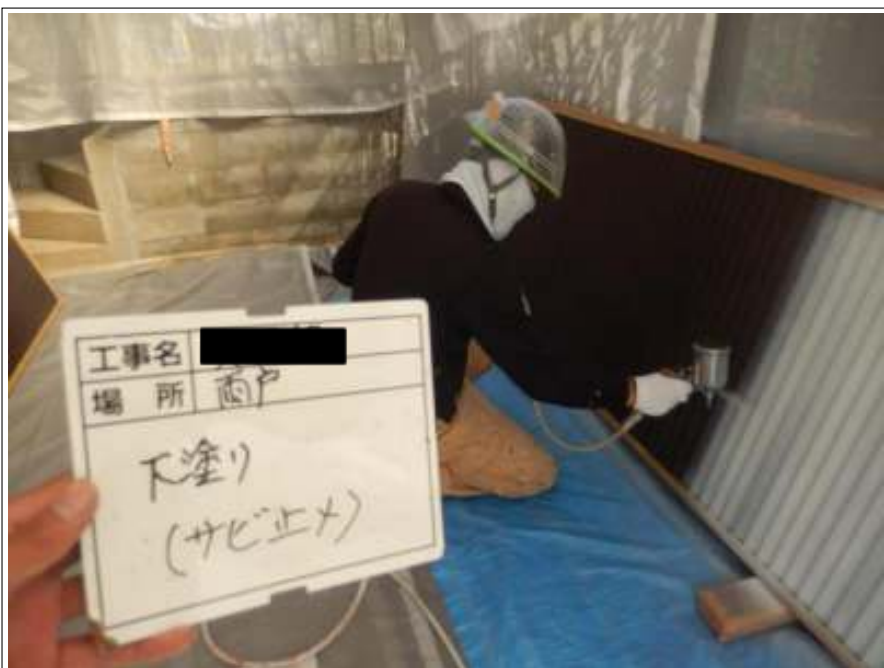
玄関庇 上塗り施工中



玄関庇 施工後



雨戸 ケレン処理施工中



雨戸 サビ止め塗布 施工中



雨戸 錆止め塗布 施工後



雨戸 中塗り施工中



雨戸 中塗り施工後



雨戸 上塗り施工中



雨戸 上塗り施工後



ドレン 上塗り施工中



基礎 上塗り（1回目）施工中



基礎 上塗り（1回目）施工後



基礎 上塗り（2回目）施工中



塀 下塗り施工中



塀 下塗り施工後



塀 中塗り施工中



塀 中塗り施工中



塀 中塗り施工後



塀 上塗り施工中



屋上 上塗り使用材料

EC-100 PCM

色：ベイジュ



屋上 下塗り使用材料

エピテックプライマー



外壁 上塗り使用材料

EC-5000 PCM

色：フォギーオレンジ



工事名 [REDACTED]
 場所 木才料搬入
 ホワイトフィラー
 4缶

外壁 下塗り使用材料

ホワイトフィラーA



工事名 [REDACTED]
 場所 木才料搬入
 マルチエース
 1缶

付帯 使用材料

マルチエース



工事名 [REDACTED]
 場所 木才料搬入
 EC-5000PCM
 ヤララブラウン
 (1プライマー) 缶4

付帯 使用材料

EC-5000 PCM

色：ヤララブラウン



基礎 使用材料

ベースガード



使用材料空缶

EC-100 PCM

色：ベイジュ



使用材料空缶

エピテックプライマー



使用材料空缶

EC-5000 PCM

色：フォギーオレンジ



使用材料空缶

ホワイトフィラー



使用材料空缶

EC-5000 PCM

色：ヤララブラウン